

Servizio Tecnico Generale

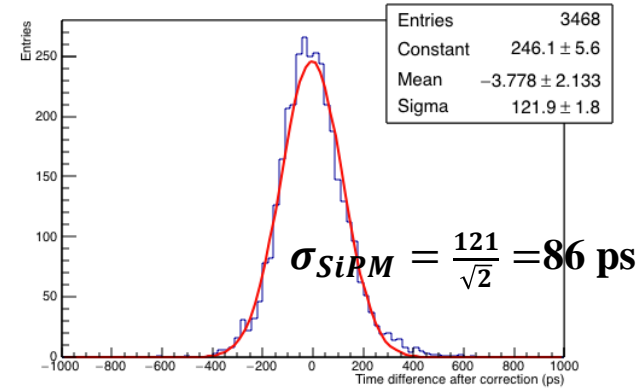
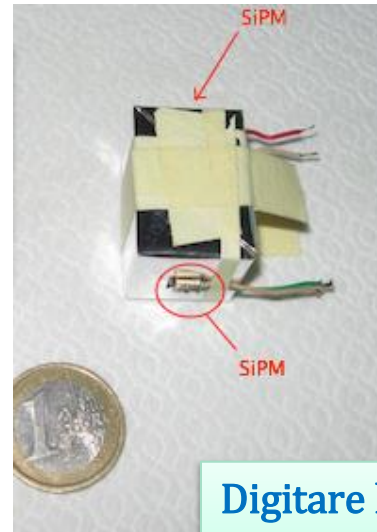
STG

2015

L. Biffoni	In pensionamento
D. Cavazza	
D. Di Ferdinando	
C. Gessi	
V. Giordano	
V. Togo	
C. Valieri	

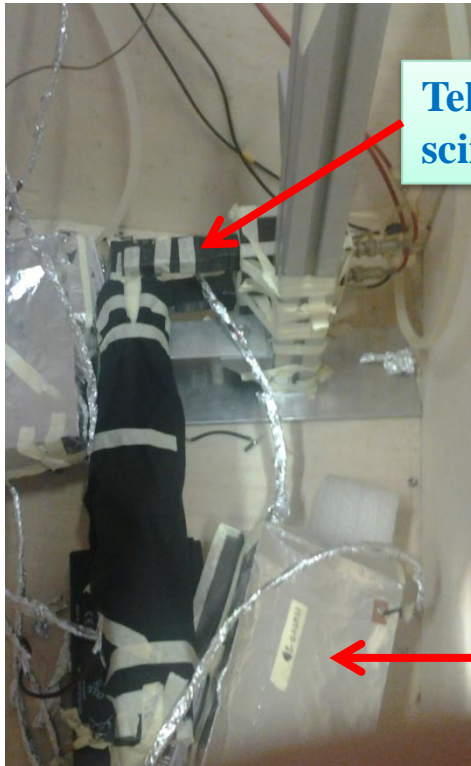
Attività non legate direttamente ad esperimenti-I

Tests SiPM in accoppiamento diretto/fibre con scintillatori per misura risoluzione tempo di risposta



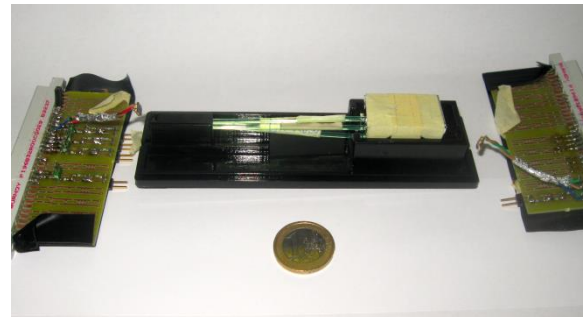
$$\Delta t_{SiPM}$$

Digitare l'equazione qui. Contatto diretto Sci-SiPM

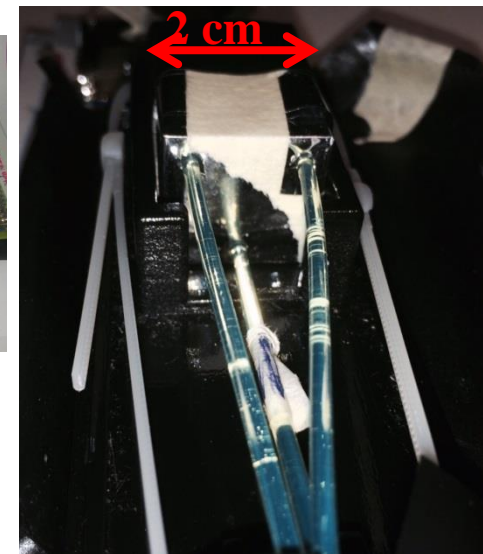


Telescopio 3 scintillatori

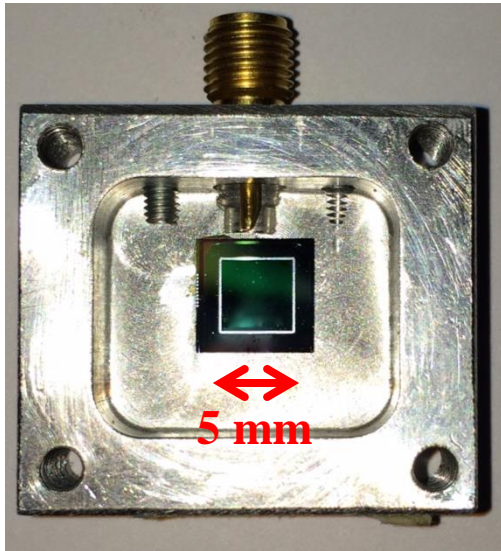
NINO



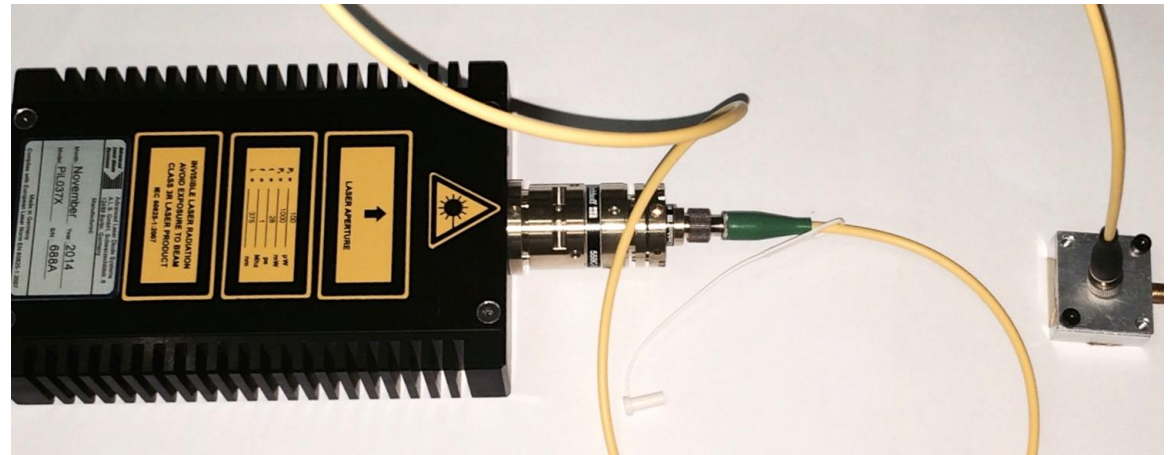
Contatto con fibra (10 cm o 30 cm) Sci-SiPM



Attività non legate direttamente ad esperimenti-II



Tests UFSD tramite Laser



- **Collaborazione con Officina Meccanica per IFMIF**
- **Nuovo progetto : telescopio cosmici (GEM/RPC)**
- **Supporto attività «outreach»: Italia in Miniatura (con officina Meccanica) , Reunion UNIBO (piazza Galvani, A. Carbone), Notte dei ricercatori, Mostra Centro Fermi Genova**

Distribuzione personale vs esperimenti

2015	ALICE	CMS	ATLAS	EUCLID/ GRII	OPERA/ GRII	Calo.neutr ini/GRV	EEE	IFMIF	SiPM/ MCP	UFSD	staz. COSMICI
L. Biffoni											
D. Cavazza	0,20						0,10		0,5	0,2	
D. Di Ferdinando				0,50	0,50						
C. Gessi	0,10		0,30					0,4	0,10		0,1
V. Giordano		1,00									
V. Togo				0,50	0,50						
C. Valieri					0,50	0,50					
6,00	0,30	1,00	0,30	1,00	1,50	0,50	0,10	0,40	0,60	0,20	0,10

