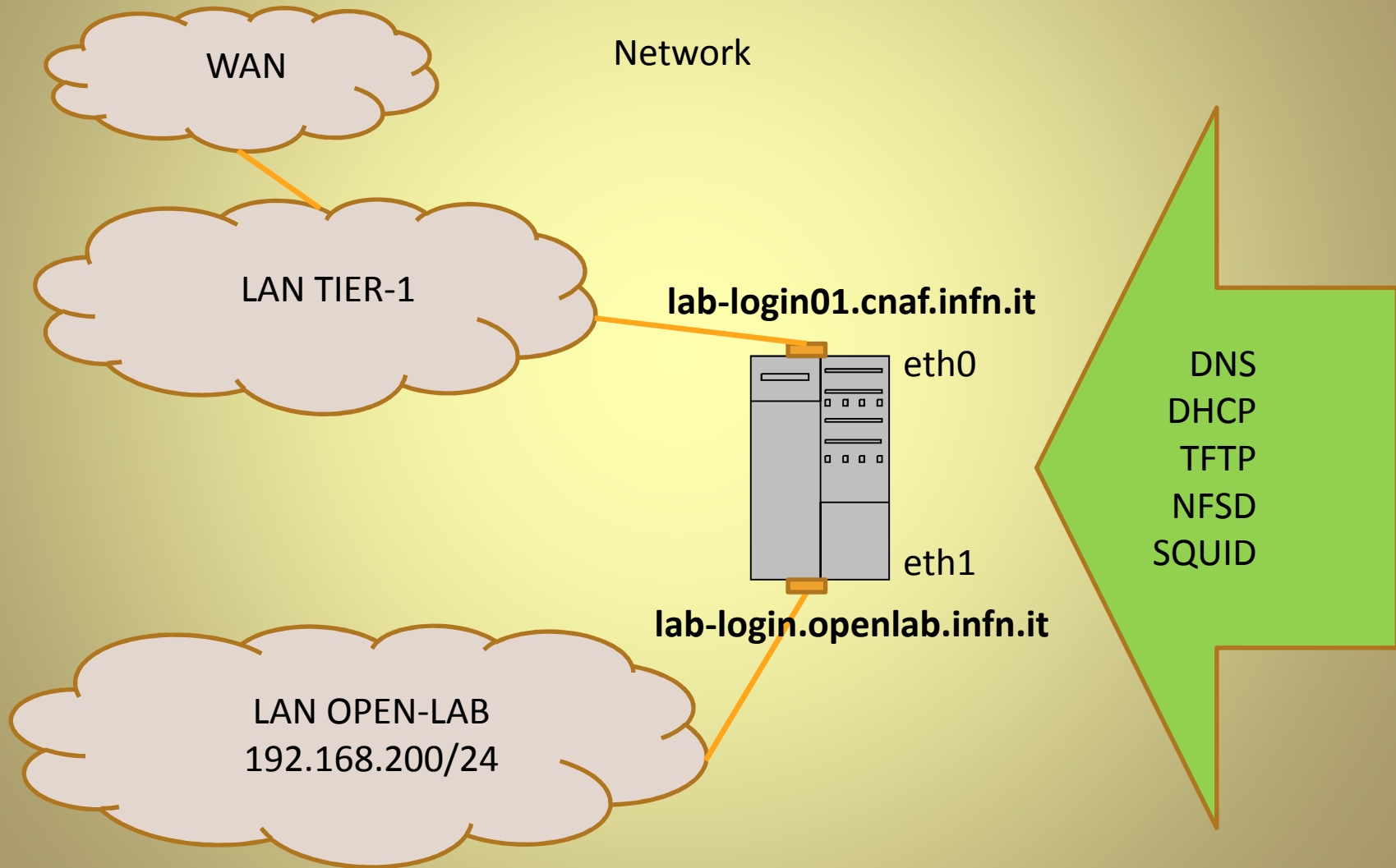
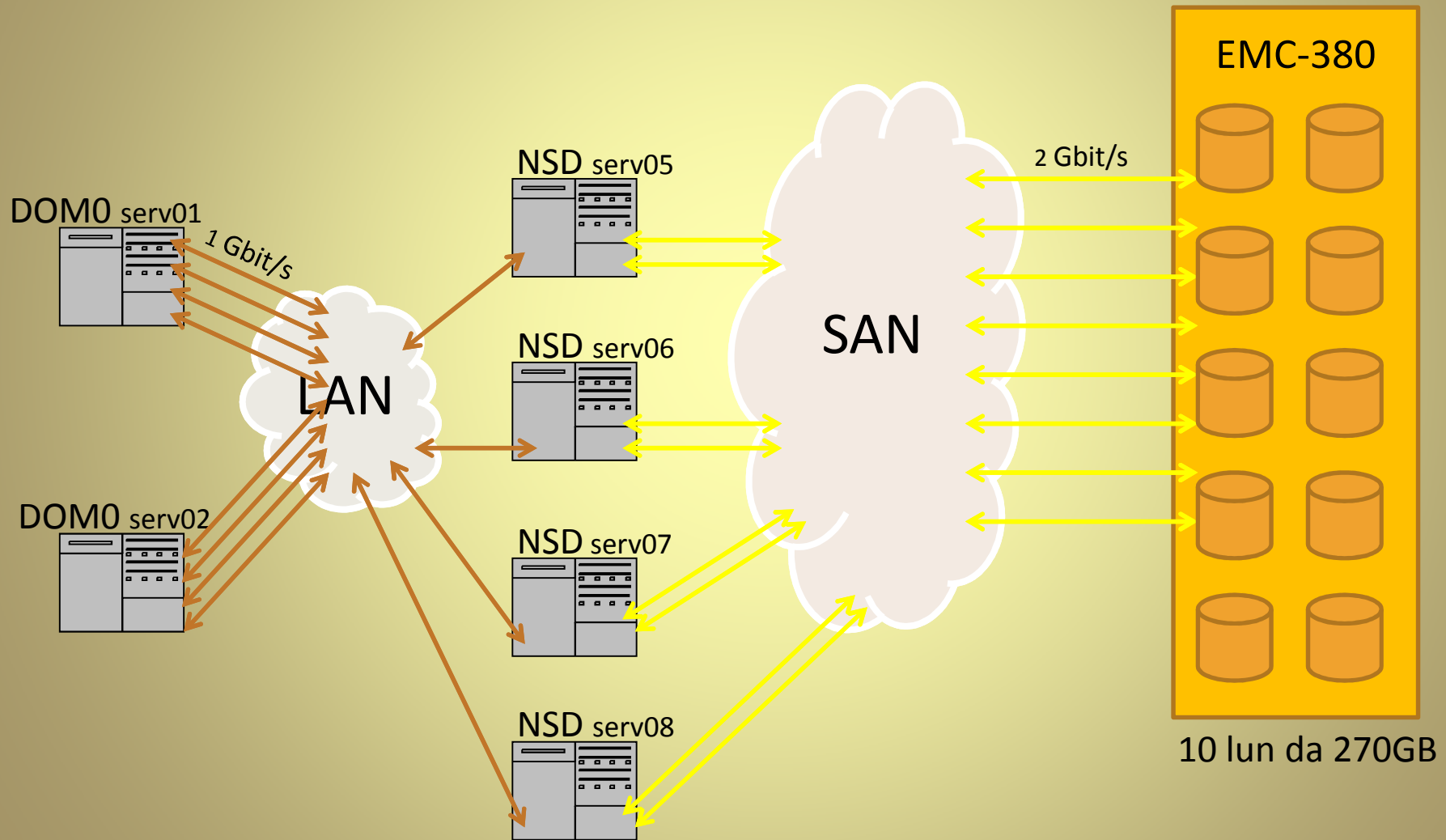


# **Presentazione infrastruttura**

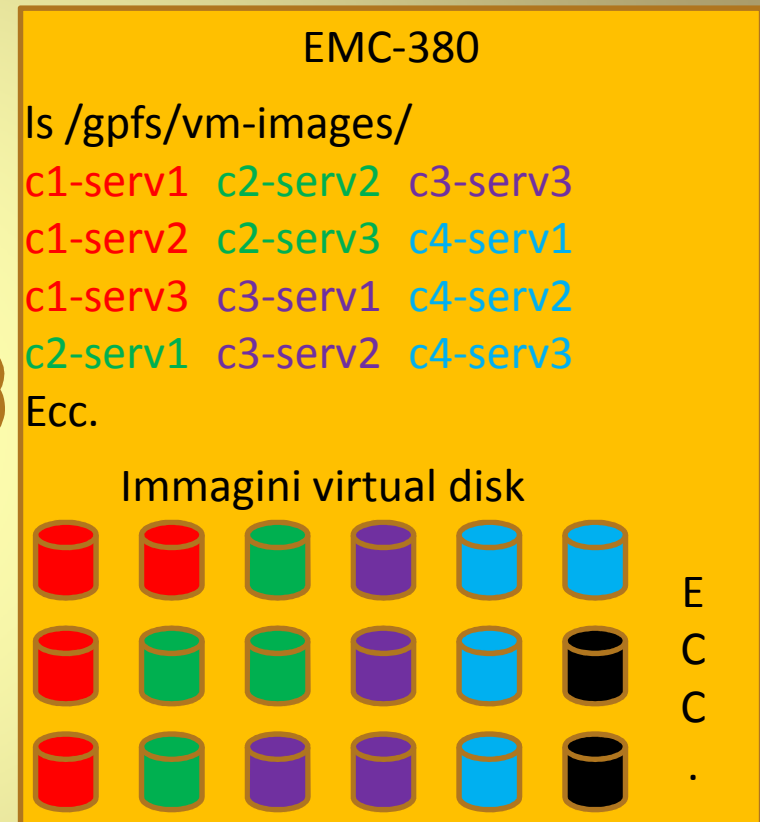
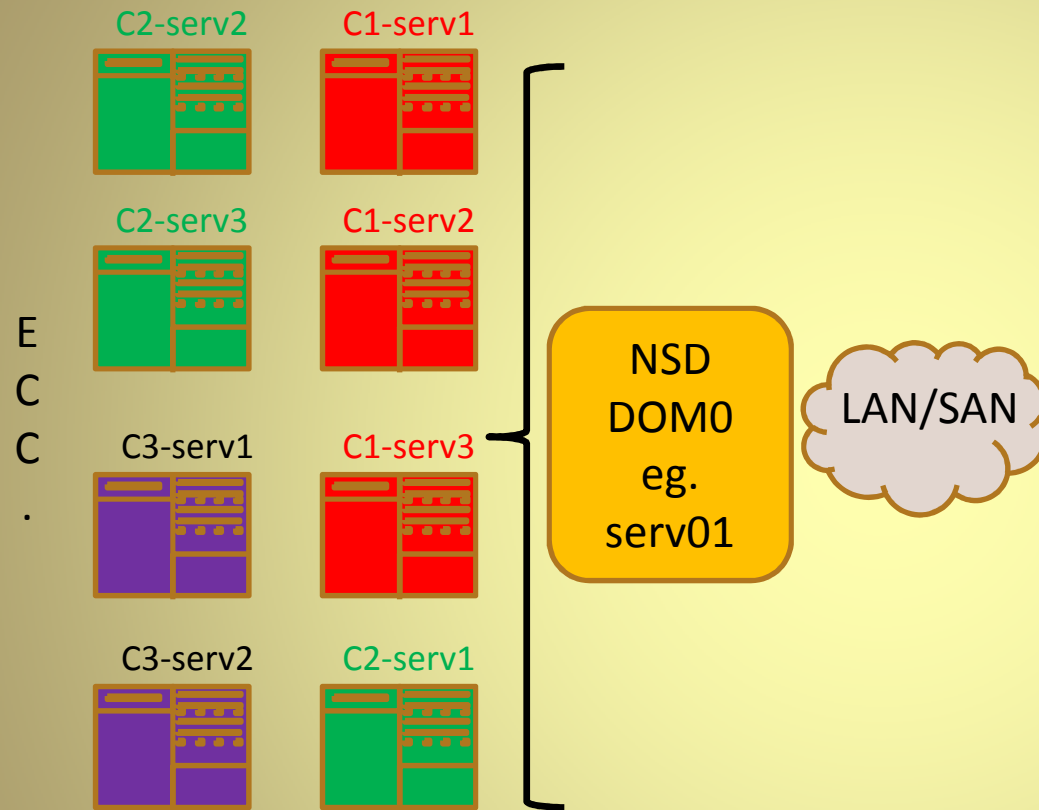
# Infrastruttura OPEN-LAB



# GPFS cluster



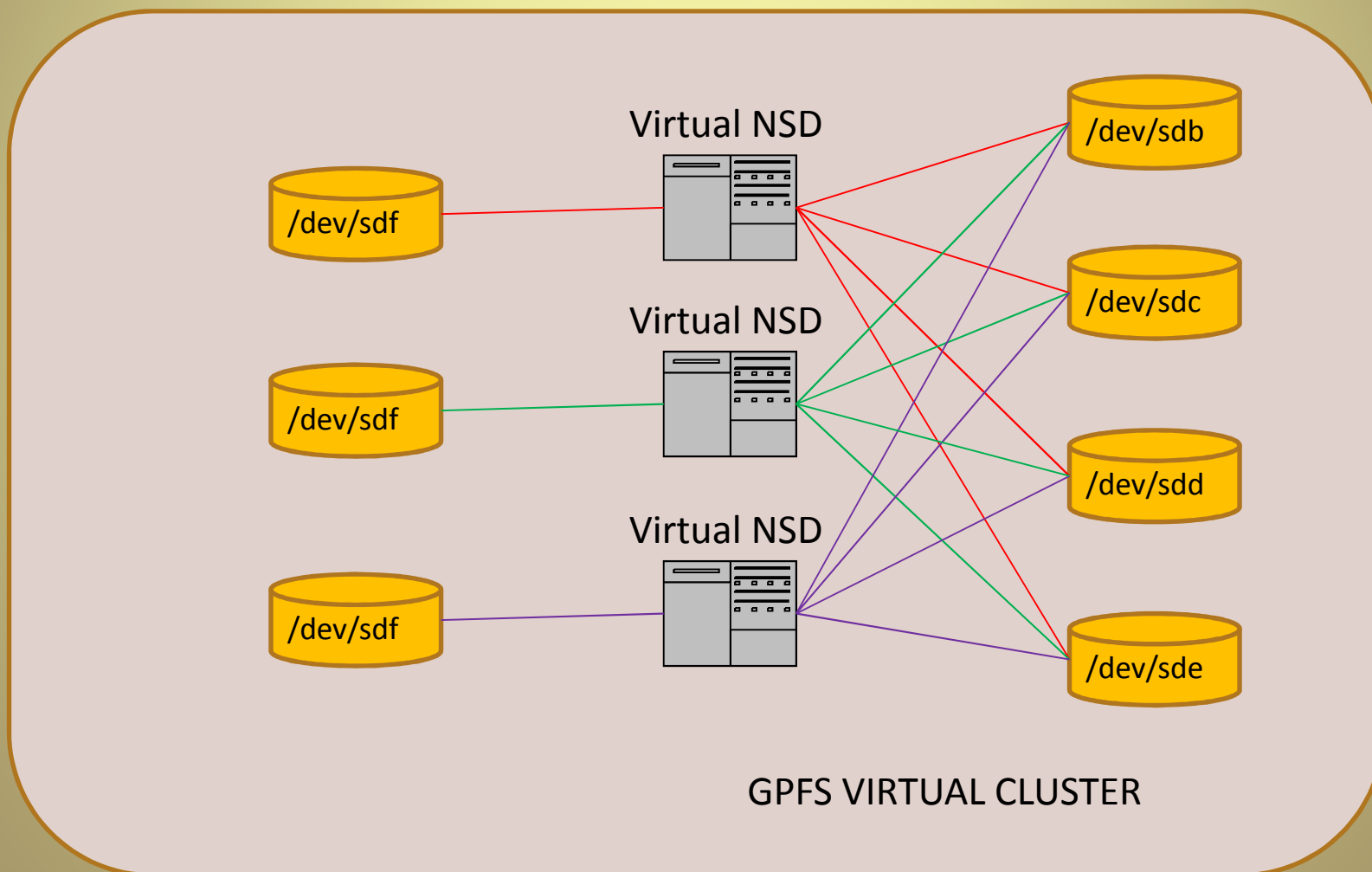
Abbiamo utilizzato il sopra descritto GPFS cluster come base su cui girare 16 GPFS cluster virtuali:



in totale abbiamo 48 nsd virtuali :  
 24 VM su serv01  
 24 VM su serv02

nel disco fisico risiedono  
 sia le immagini delle  
 macchine virtuali sia i  
 relativi dischi virtuali  
 montati

In definitiva ogni banco di lavoro sarà composto dal vostro client che monterà il suo gpfs virtual cluster



# PER INIZIARE

cognome\_utente@lab-login01.cnaf.infn.it

PASSWORD=nome\_utente

Ora ssh come root sui server gpfs come nell'ordine definito sotto

PASSWORD= cobbler

Andreotti Daniele	→ root@(virtual nsd = c1-serv1,c1-serv2,c1-serv3)
Caruso Giuseppe	→ root@(virtual nsd = c2-serv1,c2-serv2,c2-serv3)
Cavalieri Alessio	→ root@(virtual nsd = c3-serv1,c3-serv2,c3-serv3)
Cavalli Alessandro	→ root@(virtual nsd = c4-serv1,c4-serv2,c4-serv3)
Ceccanti Andrea	→ root@(virtual nsd = c5-serv1,c5-serv2,c5-serv3)
D'Urso Domenico	→ root@(virtual nsd = c6-serv1,c6-serv2,c6-serv3)
DallaTorre Gianni	→ root@(virtual nsd = c7-serv1,c7-serv2,c7-serv3)
Michelotto Diego	→ root@(virtual nsd = c8-serv1,c8-serv2,c8-serv3)
Tupputi Salvatore	→ root@(virtual nsd = c9-serv1,c9-serv2,c9-serv3)
Vianello Enrico	→ root@(virtual nsd = c10-serv1,c10-serv2,c10-serv3)
Zizzi Giovanni	→ root@(virtual nsd = c11-serv1,c11-serv2,c11-serv3)
Dal Pra Stefano	→ root@(virtual nsd = c12-serv1,c12-serv2,c12-serv3)
Gregori Daniele	→ root@(virtual nsd = c13-serv1,c13-serv2,c13-serv3)
?	→ root@(virtual nsd = c14-serv1,c14-serv2,c14-serv3)
?	→ root@(virtual nsd = c15-serv1,c15-serv2,c15-serv3)
?	→ root@(virtual nsd = c16-serv1,c16-serv2,c16-serv3)