

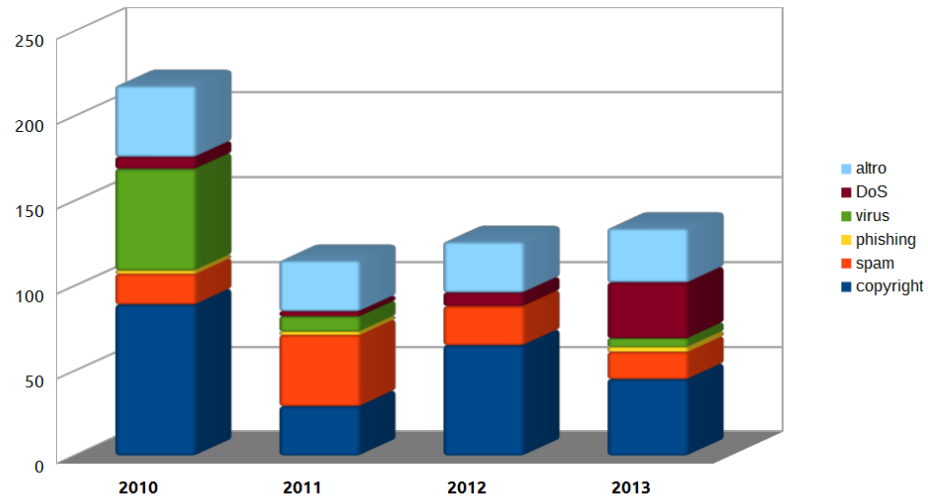
# L'ascesa dei servizi



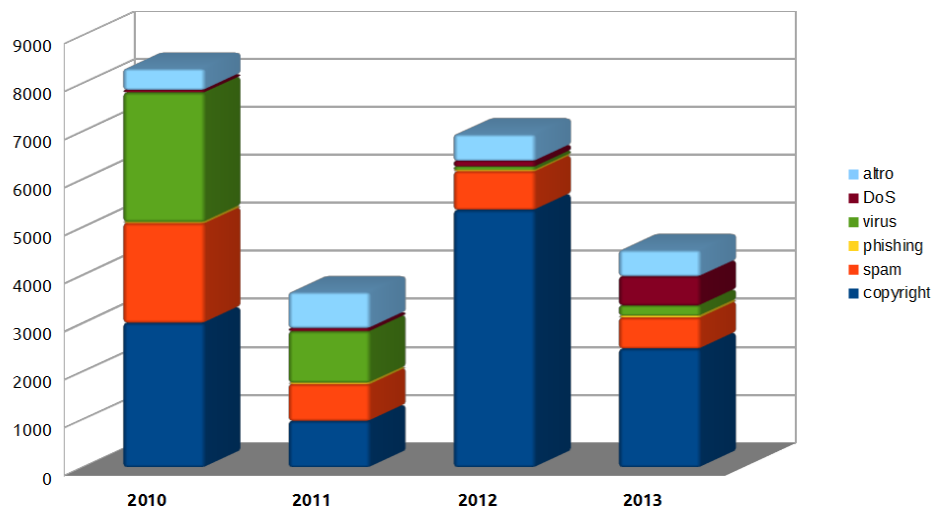
**I servizi telnet e ftp sono stati chiusi**  
**Tra circa un mese il nuovo giro di nessus**

# Incidenti 2010-2013

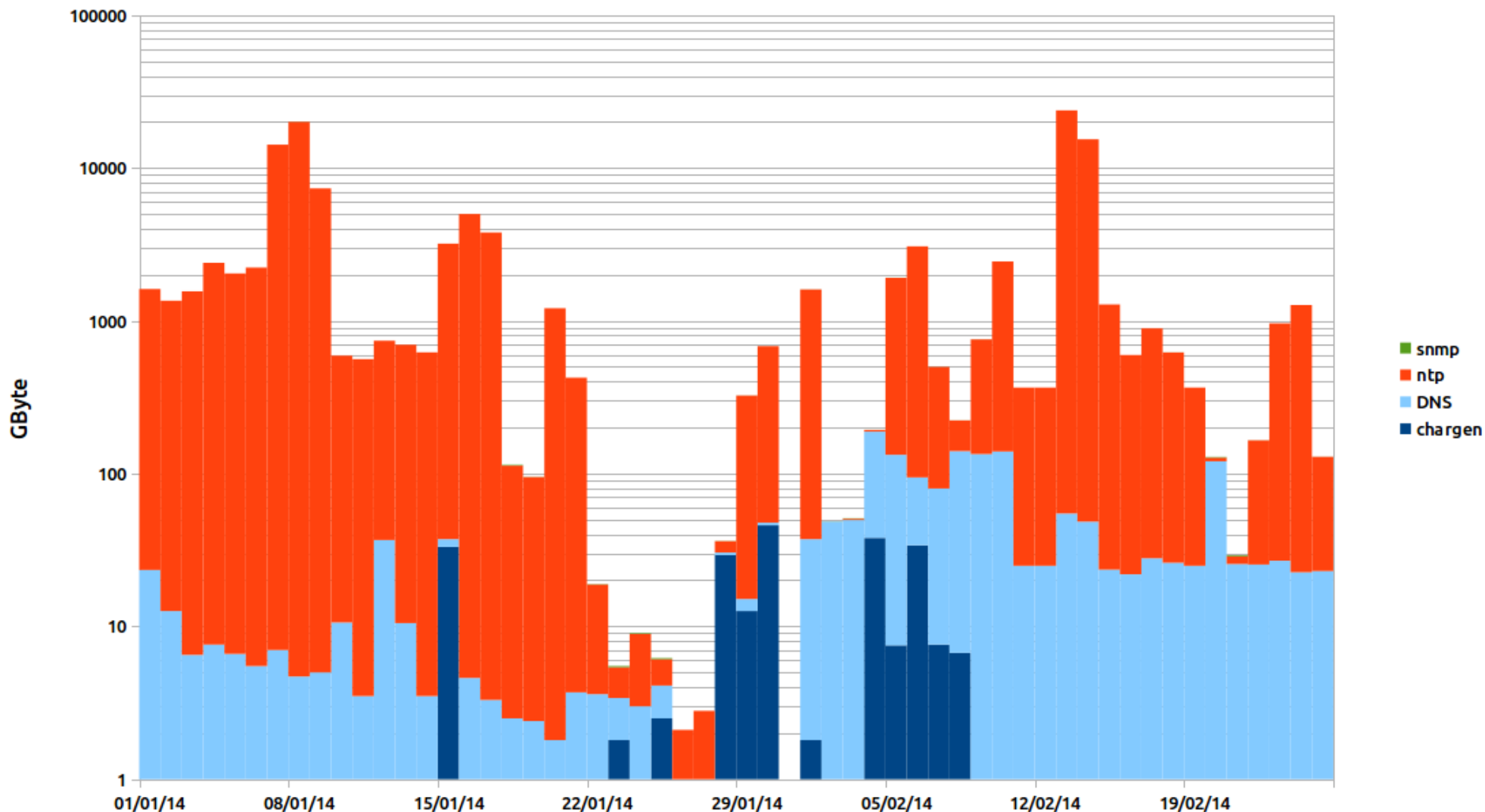
Tipologia incidenti (INFN)



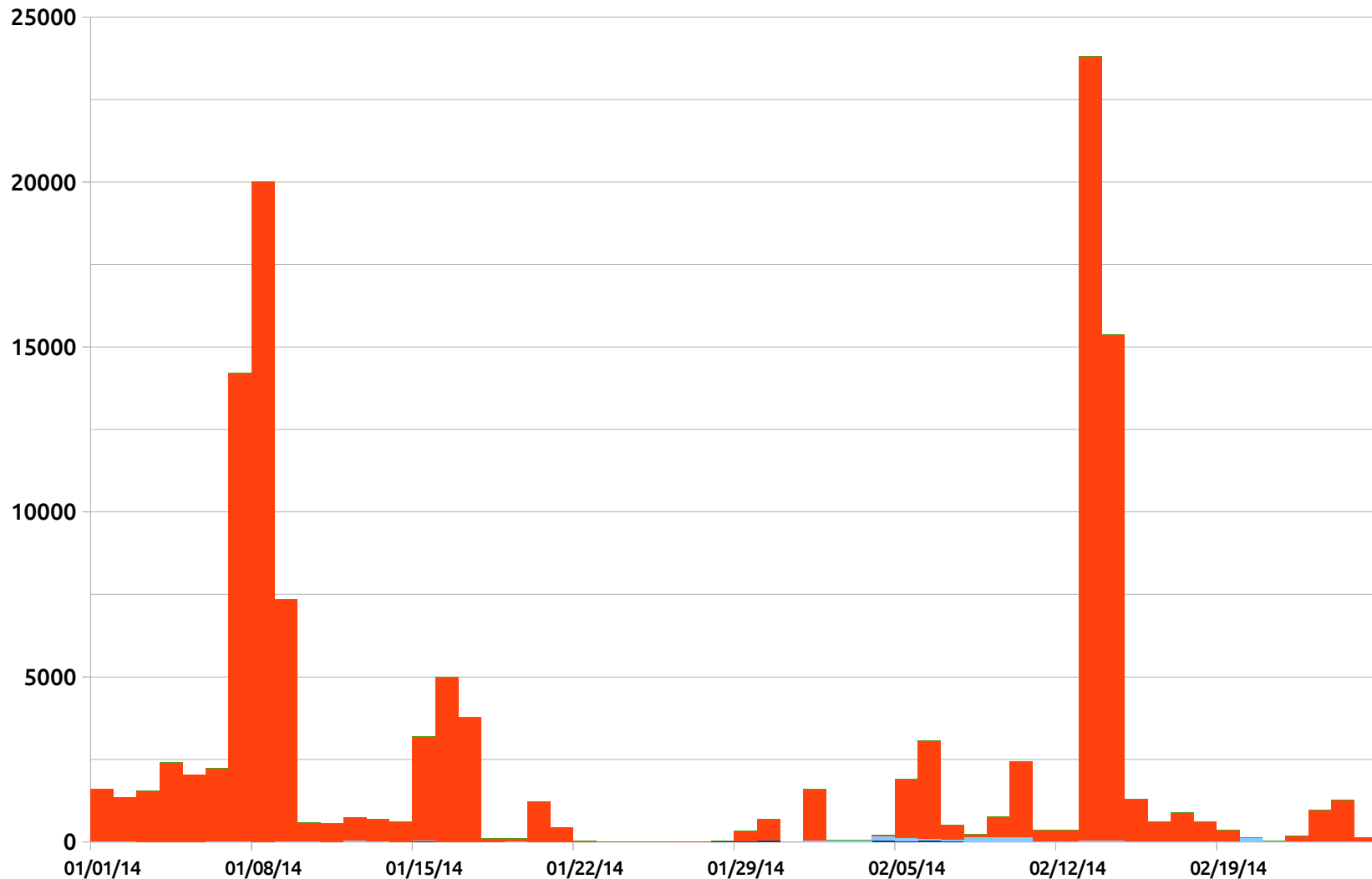
Tipologia incidenti (GARR)



# Il DDoS GARR da gennaio



# Il DDos GARR da gennaio



# Il contributo INFN

- Da gennaio 2014, 3 nodi INFN tra i top 20:
  - **1°: 4.136 TB** 
  - 11°: 1.16 TB
  - 16°: 971 GB

# Servizi da controllare

- **ECHO**: 8 nodi (4 sedi)
- **CHARGEN**: 0
- **NETBIOS**: 0
- **NTP**: 881 (18 sedi)
- **SNMP**: 18 (6 sedi)
- **DNS**: 11 nodi (8 sedi)
- **Spediti avvisi ai responsabili, dopo 3gg il 25% non ha dato segni di vita**

# Il web nell'INFN

Analisi a campione di Dario Vettore (borsista GARR, tutor Michelotto)

- n. siti: 130
- PHP: 45
  - versioni: 4.3.2 - 5.4.20 [5.5.9, 5.4.25, 5.3.28]
- CMS: 20
  - Drupal, Joomla (v: 1.5 -1.6), Wordpress (v: 3.3.2 -3.8.1)
- Apache: 94
  - versioni: 1.3.27 - 2.2.25 [2.4.7, 2.2.26, 2.0.64]

# CMS in INFN

<b>Joomla</b>	1.0.x	<b>1 + 1</b>
	1.5.x	<b>9 + 3</b>
	1.6.x	<b>1</b>
	2.5.x	<b>8</b>
	2.5.16	<b>2</b>
<b>Wordpress</b>	3.2.1	<b>2</b>
	3.3.2	<b>1</b>
	3.4.2	<b>1</b>
	3.5.1	<b>1</b>
	3.7.1	<b>2</b>
<b>Drupal</b>	7.17	<b>1</b>
	7.22	<b>2 + 1</b>
<b>Dokuwiki</b>		<b>3</b>
<b>Plone</b>		<b>3</b>

Novembre 2013




# Versions di Joomla

	1.0	1.5	1.6	1.7	2.5	3.0	3.1	3.2	3.3	3.5
Rilasciata nel	settembre 2005	gennaio 2008	gennaio 2011	luglio 2011	gennaio 2012	settembre 2012	aprile 2013	novembre 2013	aprile 2014	settembre 2014
Supporto ufficiale	✗	✗	✗	✗	✓	✗	✗	✓	-	-
Termina nel	luglio 2009	settembre 2012	agosto 2011	febbraio 2012	dicembre 2014	maggio 2013	dicembre 2013	aprile 2014	ottobre 2014	dicembre 2016
Ultima stabile	1.0.15	1.5.26	1.6.6	1.7.5	<b>2.5.18</b>	3.0.4	3.1.6	3.2.2	-	-
Possibili nuovi aggiornamenti?	✗	✗	✗	✗	✓	✗	✗	✓	-	-
Presenza Bug di sicurezza noti?	Sì	Sì	Sì	Sì	NO	Sì	NO	NO	-	-
Supporto a lungo o breve periodo?	LUNGO	LUNGO	BREVE	BREVE	LUNGO	BREVE	BREVE	BREVE	BREVE	LUNGO
Aggiornamento semplice alla ver. successiva	no	no	sì	sì	no	sì	sì	sì	-	-

# Un grido di dolore!

## Perché???



### This Connection is Untrusted

You have asked Firefox to connect securely to **gestionale.infn.it**, but we can't confirm that your connection is secure.

Normally, when you try to connect securely, sites will present trusted identification to prove that you are going to the right place. However, this site's identity can't be verified.

#### What Should I Do?

If you usually connect to this site without problems, this error could mean that someone is trying to impersonate the site, and you shouldn't continue.


[Get me out of here!](#)

- ▶ **Technical Details**
- ▶ **I Understand the Risks**

Avvertenza di sicurezza

### Continuare?

La connessione a questo sito Web non è accettata come sicura.



**Sito Web:** <https://sysinfo-c2.cnaf.infn.it:4542>


**Nota:** il certificato non è valido e non può essere utilizzato per verificare l'identità di questo sito Web.

[Ulteriori informazioni](#)

[Continua](#) [Annulla](#)

Avvertenza di sicurezza

### Si desidera eseguire questa applicazione?



**Nome:** Oracle E-Business Suite

**Autore pubblicazione:** SCONOSCIUTO

**Posizione:** <https://sysinfo-c2.cnaf.infn.it:4542>

**L'esecuzione di applicazioni da parte di autori di pubblicazioni sconosciuti verrà bloccata in una release futura in quanto potrebbe costituire un rischio per la sicurezza.**

**Rischio:** questa applicazione verrà eseguita con accesso non limitato. Ciò potrebbe mettere a rischio il computer in uso e le informazioni personali. Le informazioni fornite sono inaffidabili o sconosciute, pertanto si consiglia di eseguire questa applicazione solo se si conosce la relativa origine.

[Ulteriori informazioni](#)

Selezionare la casella sottostante, quindi fare clic su **Esegui** per avviare l'applicazione

Accetto il rischio e desidero eseguire questa applicazione. [Esegui](#) [Annulla](#)

# E ancora...

You are here: [Home](#) > [Projects](#) > [SSL Server Test](#) > [mifd2.infotn.it](#) > 194.105.54.111

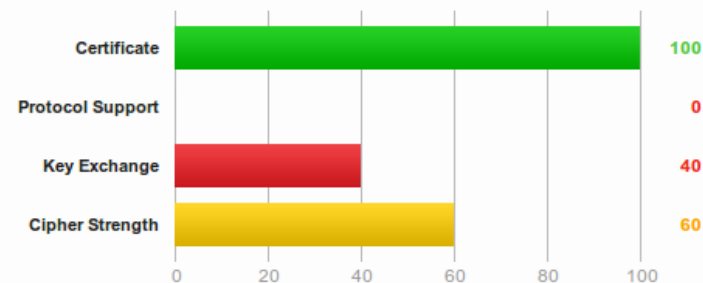
## SSL Report: [mifd2.infotn.it](#) (194.105.54.111)

Assessed on: Wed Feb 19 08:56:42 UTC 2014 | [Clear cache](#)

[Scan Another »](#)

### Summary

#### Overall Rating



Documentation: [SSL/TLS Deployment Best Practices](#), [SSL Server Rating Guide](#), and [OpenSSL Cookbook](#).

This server supports SSL 2, which is obsolete and insecure. Grade set to F.

This server does not mitigate the [CRIME attack](#). Grade capped to B.

The server supports only older protocols, but not the current best TLS 1.2. Grade capped to B.

The server does not support Forward Secrecy with the reference browsers. [MORE INFO »](#)