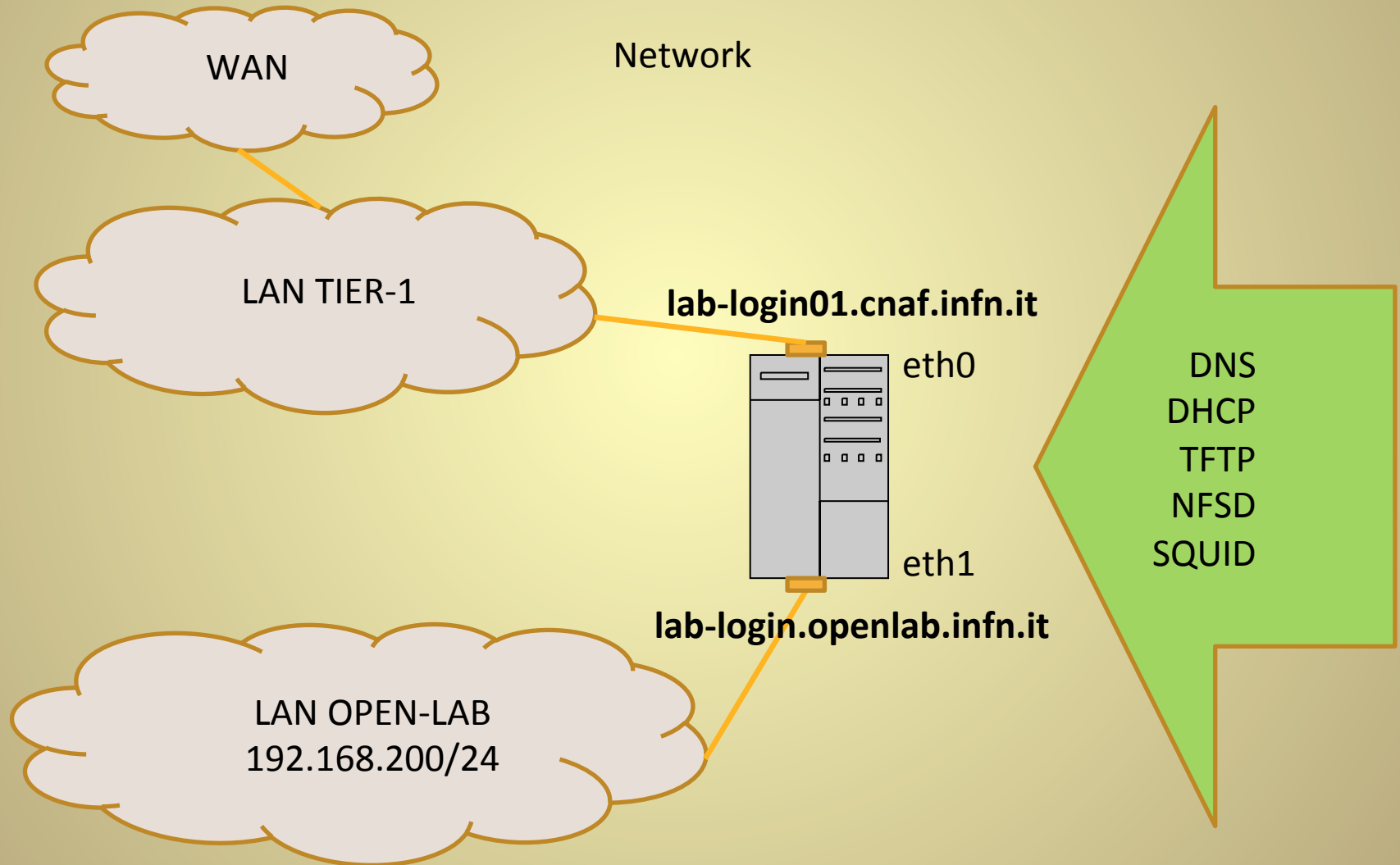
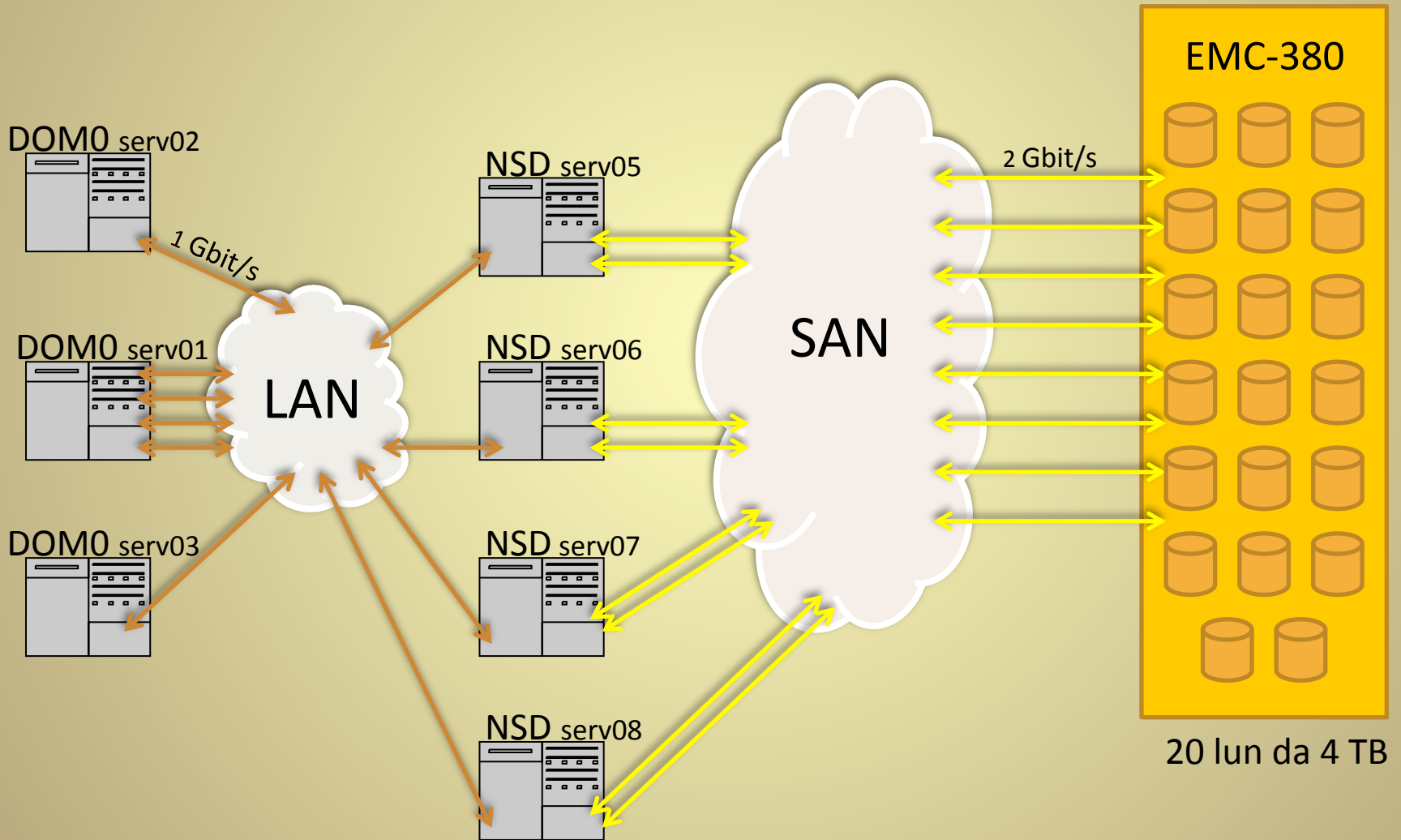


Presentazione infrastruttura

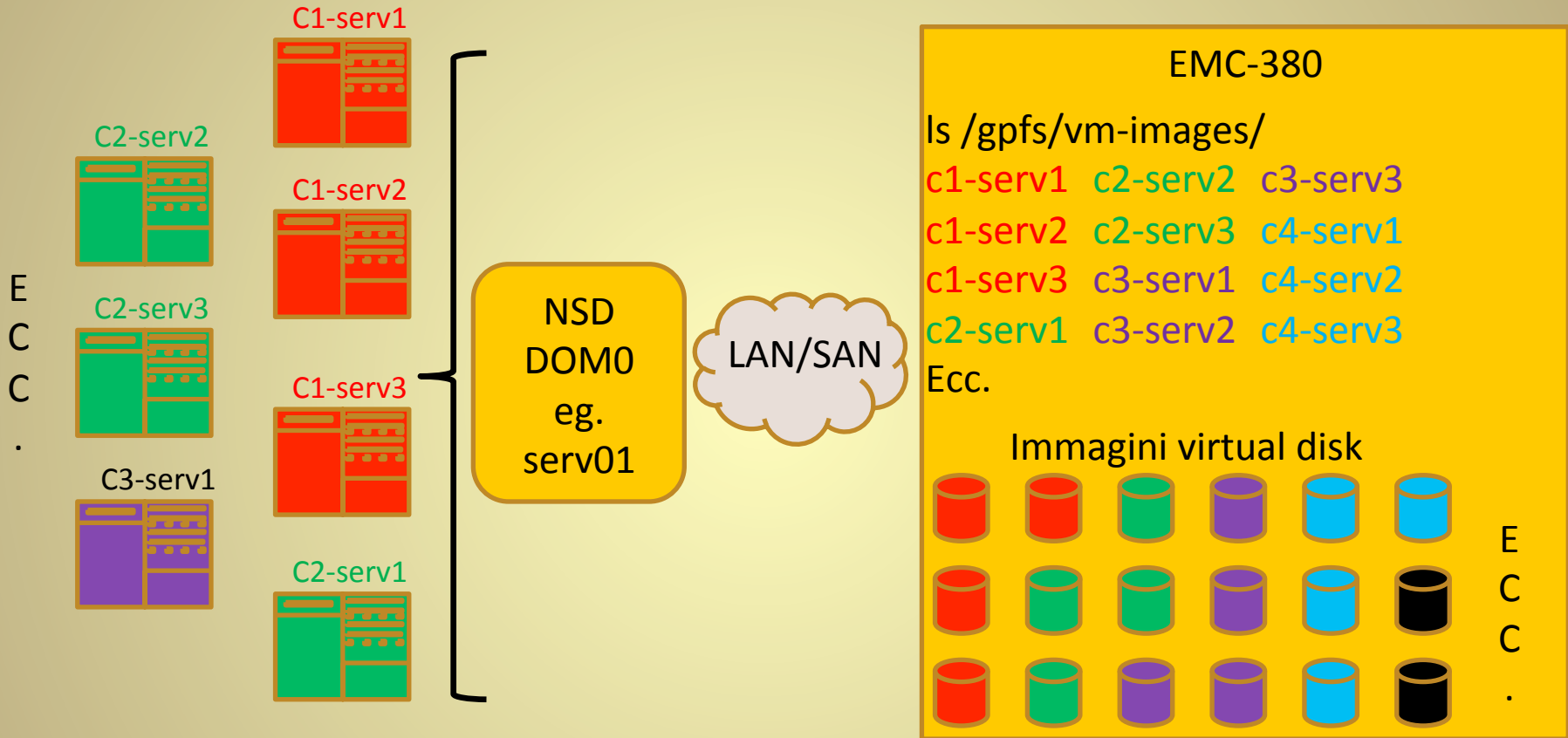
Infrastruttura OPEN-LAB



GPFS cluster



Abbiamo utilizzato il sopra descritto GPFS cluster come base su cui girare 16 GPFS cluster virtuali:

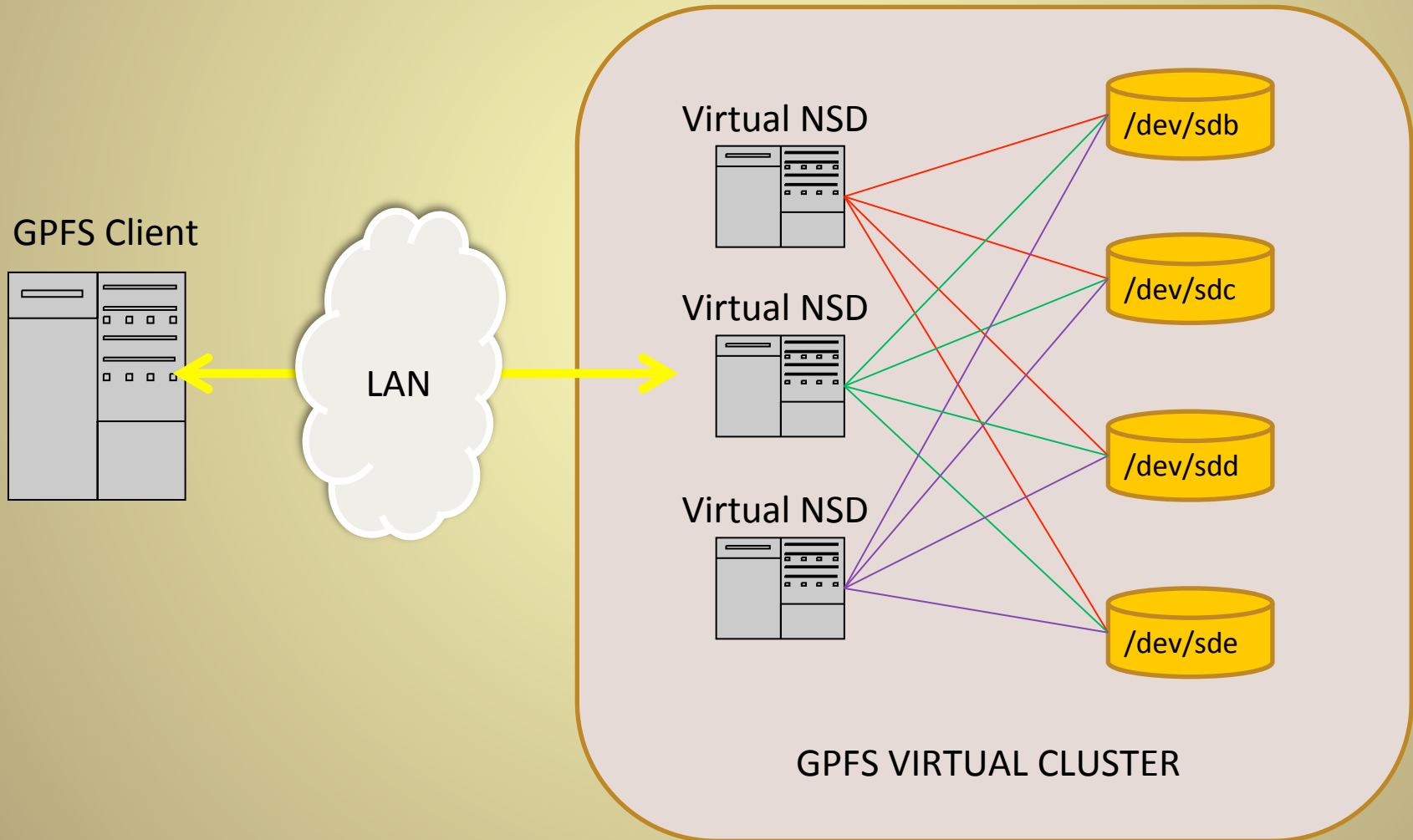


in totale abbiamo 48 nsd virtuali :

- 30 VM su serv0 1
- 3 VM su serv02
- 3 VM su serv03

nel disco fisico risiedono sia le immagini delle macchine virtuali sia i relativi dischi virtuali montati

In definitiva ogni banco di lavoro sarà composto dal vostro client che monterà il suo gpfs virtual cluster



PER INIZIARE

cognome_utente@lab-login01.cnaf.infn.it

PASSWORD=gpfslab

Ora ssh come root sui client gpfslab come nell'ordine definito sotto

PASSWORD= cobbler

AIFTIMIEI Cristina	→ root@node03 (v-nsd = c1-serv1,c1-serv2,c1-serv3)
BOCCIA Vania	→ root@node05 (v-nsd = c2-serv1,c2-serv2,c2-serv3)
CARUSO Giuseppe	→ root@node06 (v-nsd = c3-serv1,c3-serv2,c3-serv3)
DAL PRA Stefano	→ root@node07 (v-nsd = c4-serv1,c4-serv2,c4-serv3)
DEL PRETE Domenico	→ root@node08 (v-nsd = c5-serv1,c5-serv2,c5-serv3)
DI GIULIO Claudio	→ root@node09 (v-nsd = c6-serv1,c6-serv2,c6-serv3)
FERRERA Francesco	→ root@node10 (v-nsd = c7-serv1,c7-serv2,c7-serv3)
GARGANA Riccardo	→ root@node11 (v-nsd = c8-serv1,c8-serv2,c8-serv3)
GUARNIERI Guido	→ root@node12 (v-nsd = c9-serv1,c9-serv2,c9-serv3)
IMBESI Massimo	→ root@node17 (v-nsd = c10-serv1,c10-serv2,c10-serv3)
LONGO Stefano	→ root@node25 (v-nsd = c11-serv1,c11-serv2,c11-serv3)
MORGANTI Lucia	→ root@node26 (v-nsd = c12-serv1,c12-serv2,c12-serv3)
TANEJA Sonia	→ root@node27 (v-nsd = c13-serv1,c13-serv2,c13-serv3)
TENTI Matteo	→ root@node28 (v-nsd = c14-serv1,c14-serv2,c14-serv3)
TUPPUTI Salvatore	→ root@node29 (v-nsd = c15-serv1,c15-serv2,c15-serv3)
VIRGILIO Saverio	→ root@node30 (v-nsd = c16-serv1,c16-serv2,c16-serv3)