

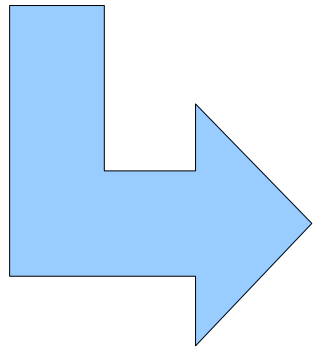
---

Workshop CCR  
2007  
Rimini, 7-11 maggio 2007

# Il tema del workshop

---

**modelli di calcolo e  
infrastrutture comuni**

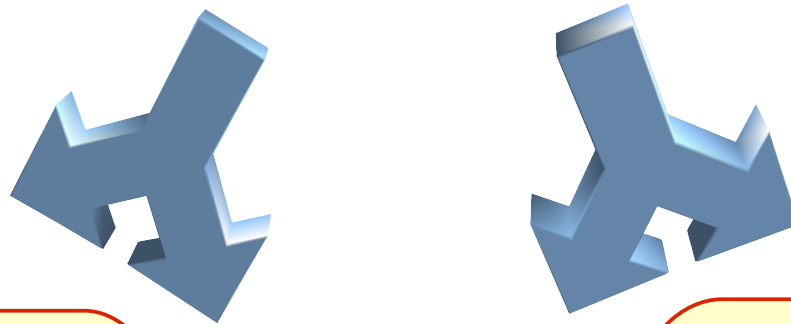


sistemi e servizi informatici di base,  
organizzati per per sostenere  
efficacemente le attività  
istituzionali dell'INFN

# Il tema del workshop

---

## modelli di calcolo e infrastrutture comuni



### ***servono:***

- ***organizzazione***
- ***pianificazione***
- ***integrazione***

### ***per ottenere:***


- ***interoperabilità***
- ***consistenza***
- ***riusabilità delle soluzioni***
- ***servizi più efficienti***

# Un esempio: infrastruttura wireless INFN

---

non ne parleremo specificatamente in questo WS

ma voglio citarla qui:

- il WS '07 è il primo in cui è possibile utilizzare il collegamento wireless con l'autenticazione remota proposta dal progetto TRIP 
- fra poco tutte le sedi INFN più importanti saranno attrezzate e potremo rendere ufficiale il servizio
  - importante che facciamo un ulteriore sforzo per uniformare le modalità di accesso delle nostre sedi !
- percorso faticoso, ma alla fine stiamo convergendo

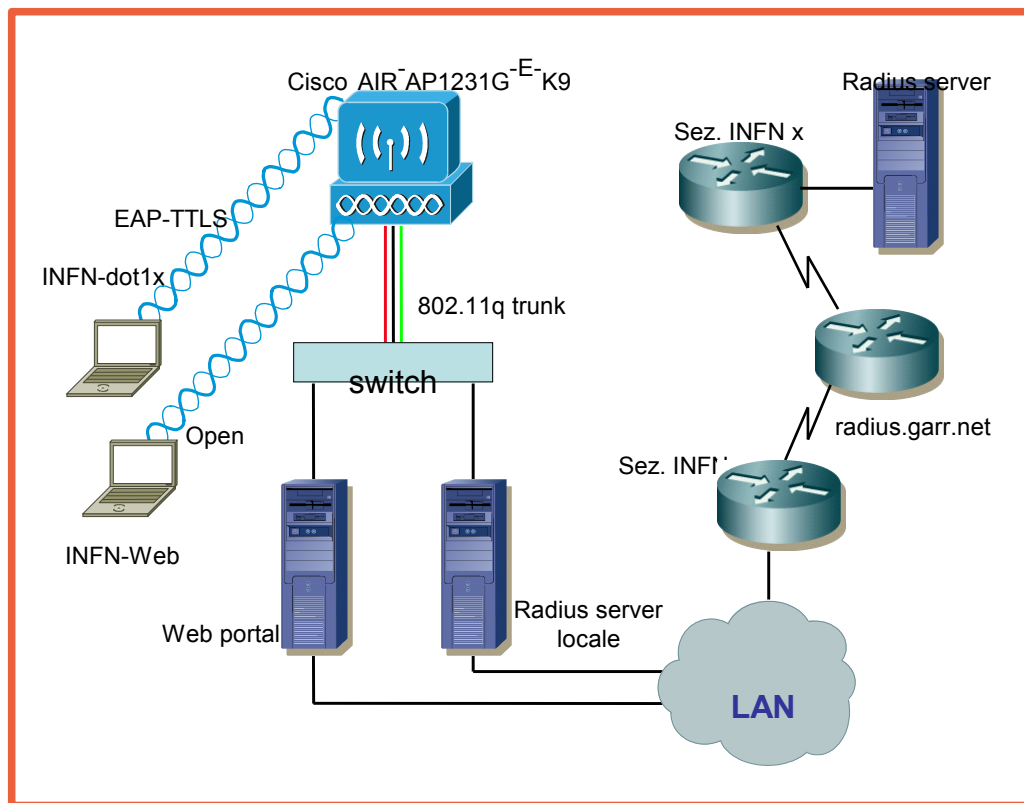


**... e funziona bene anche con Linux !**

---

# L'infrastruttura wireless INFN (II)

## progetto TRIP



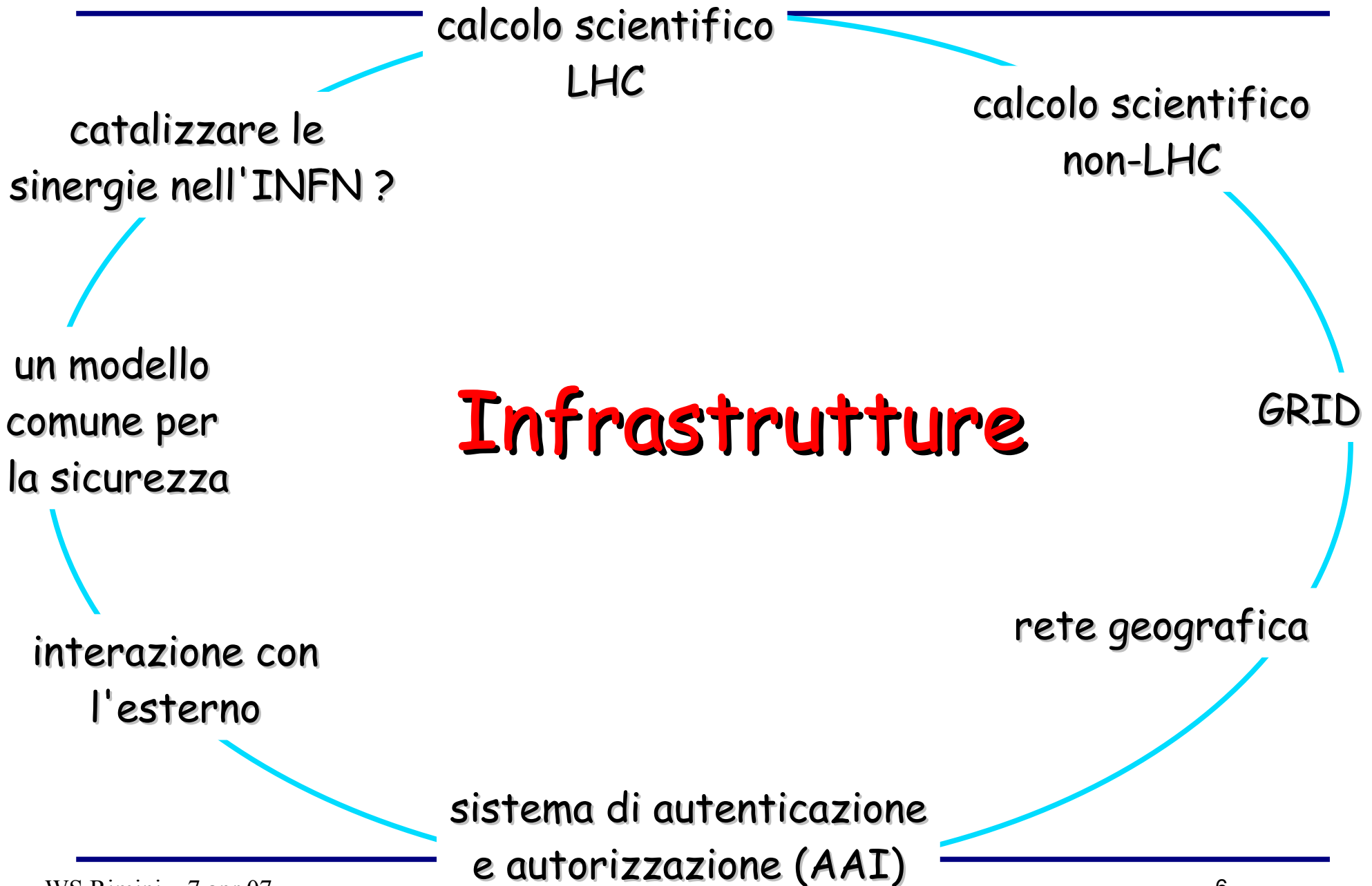
... e non solo:

sviluppi ulteriori oggi disponibili, grazie al servizio di calcolo di LNF:

- DB nazionale registrazione visitatori con upload documento di ric. in forma digitale
- integrazione con gestione conferenze su Indico

grazie Riccardo!

# filo conduttore del WS '07



# Infrastrutture: filo conduttore del WS '07

calcolo scientifico  
per LHC

calcolo scientifico  
LHC

catalizzare le  
sinergie nell'I

*ripresa la formula dell'anno scorso in cui  
una parte del WS è dedicata al **calcolo LHC***

*hanno collaborato alla stesura dell'agenda  
J. Shiers e G. Maggi, organizzatori dei  
precedenti **Workshop Tier 2***

***a che punto siamo** con la preparazione  
delle varie infrastrutture necessarie  
per il calcolo LHC ?*

GRID

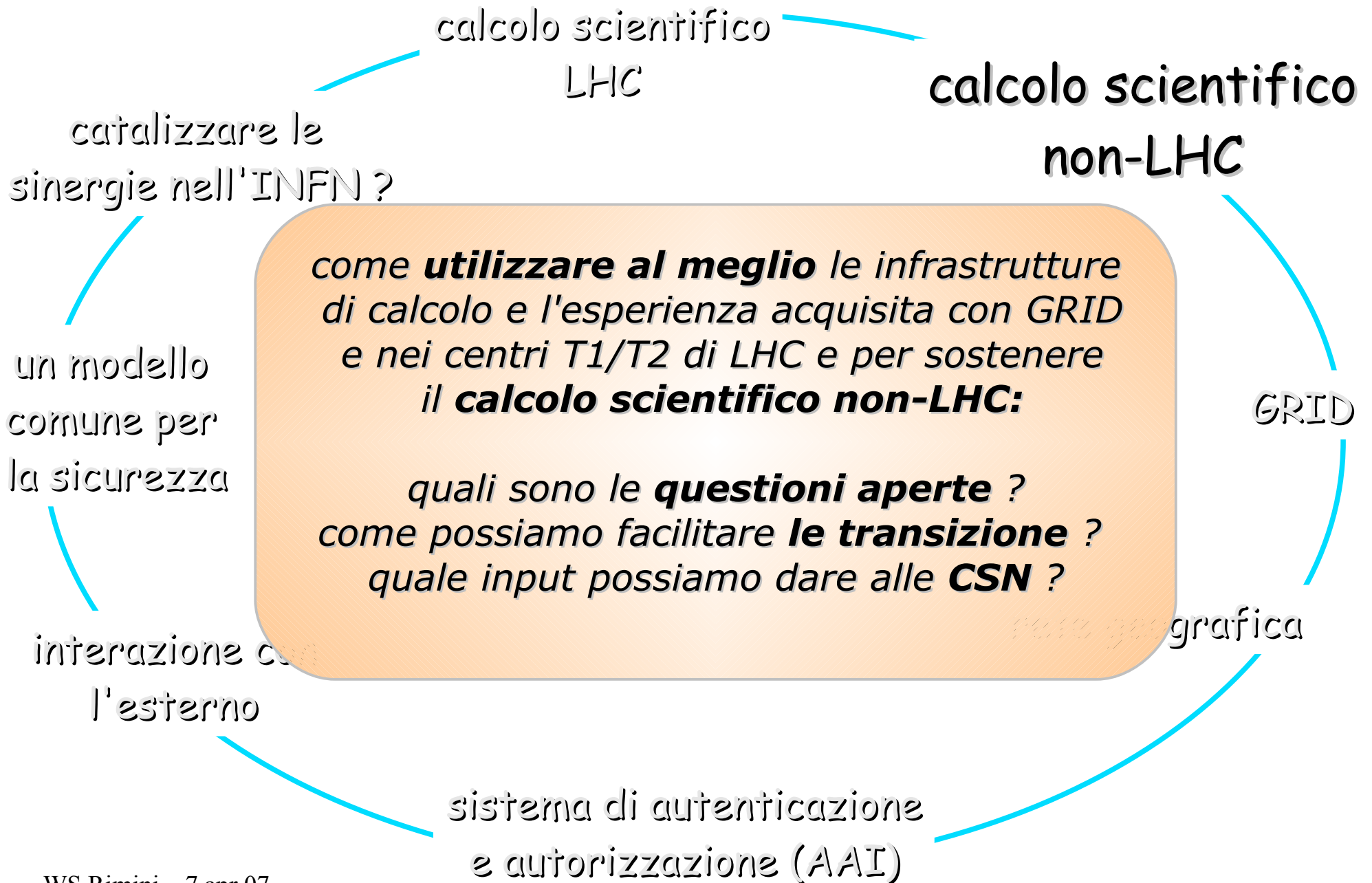
un modello  
comune per  
la sicurezza

interazione con  
l'esterno

sistema di autenticazione  
e autorizzazione (AAI)

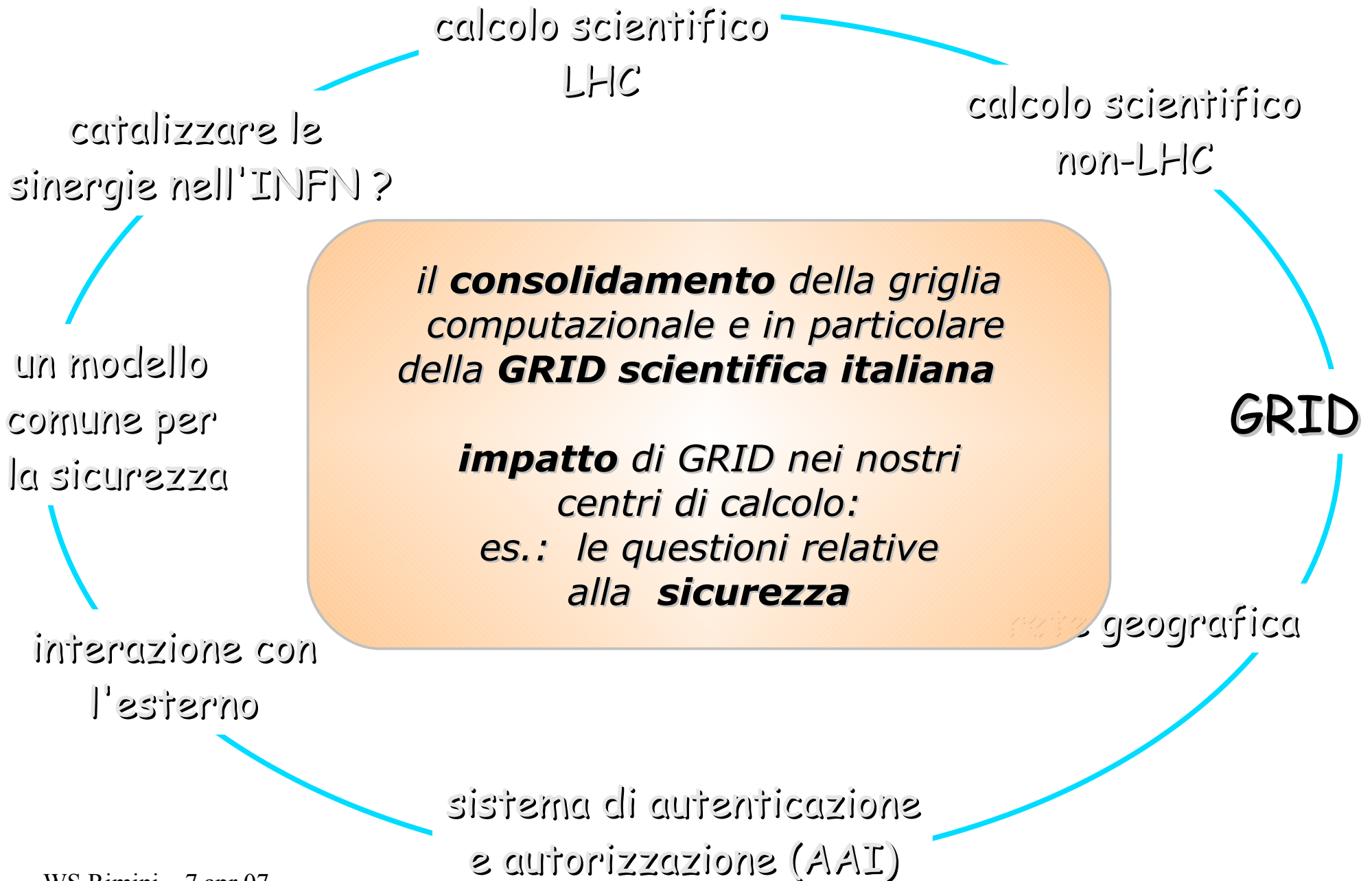
grafica

# Infrastrutture: filo conduttore del WS '07

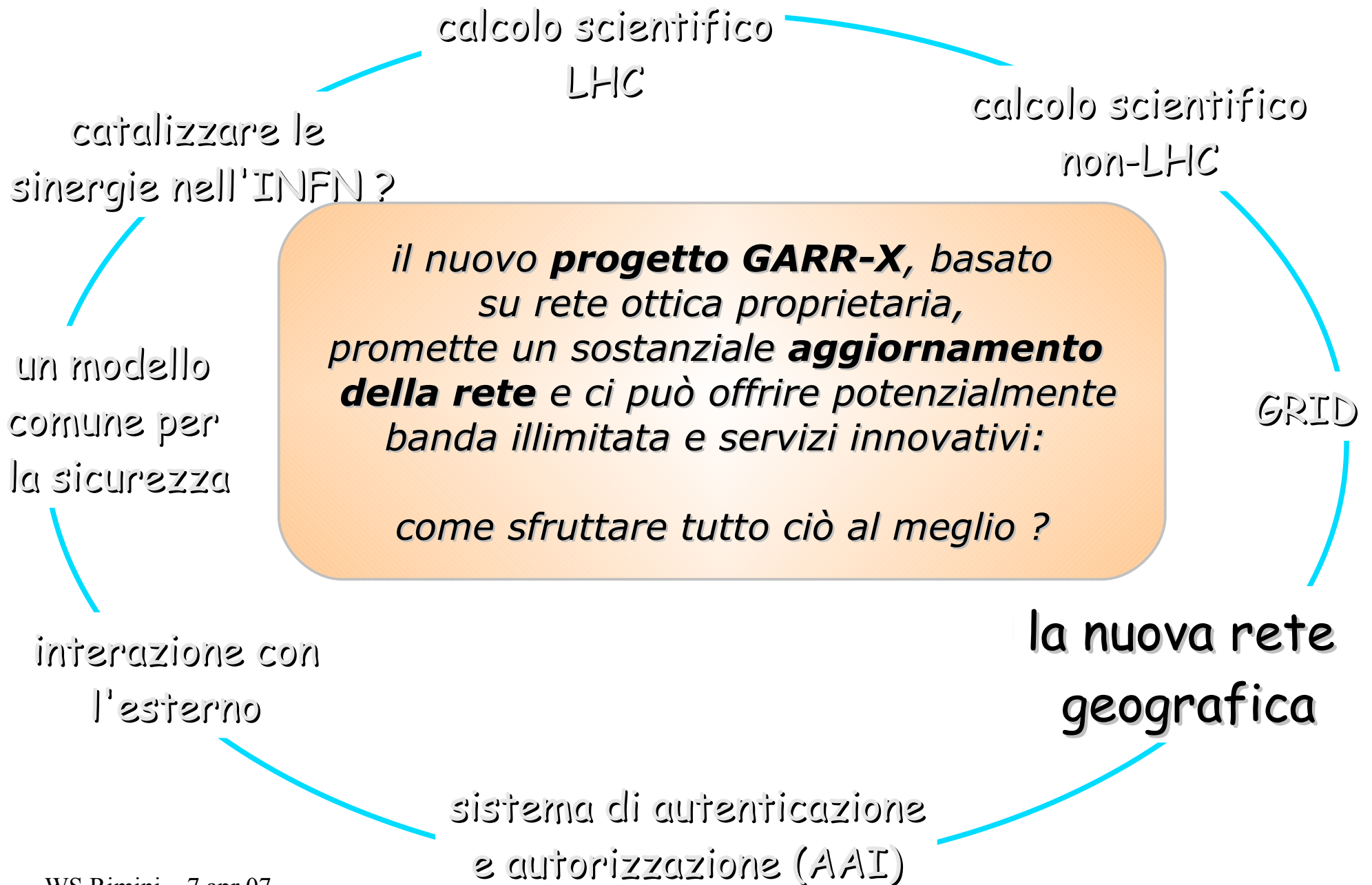




# Infrastrutture: filo conduttore del WS '07



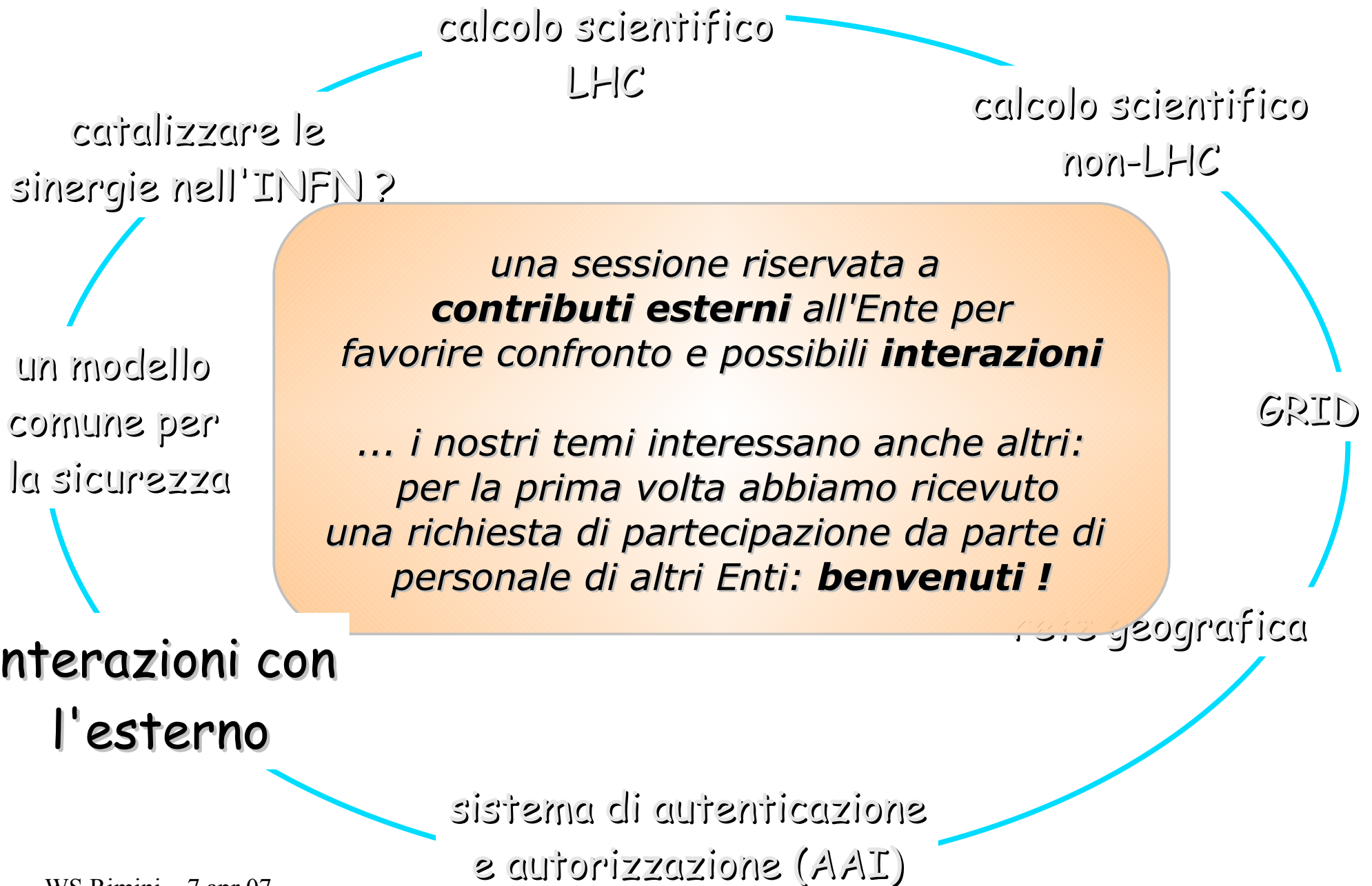
# Infrastrutture: filo conduttore del WS '07



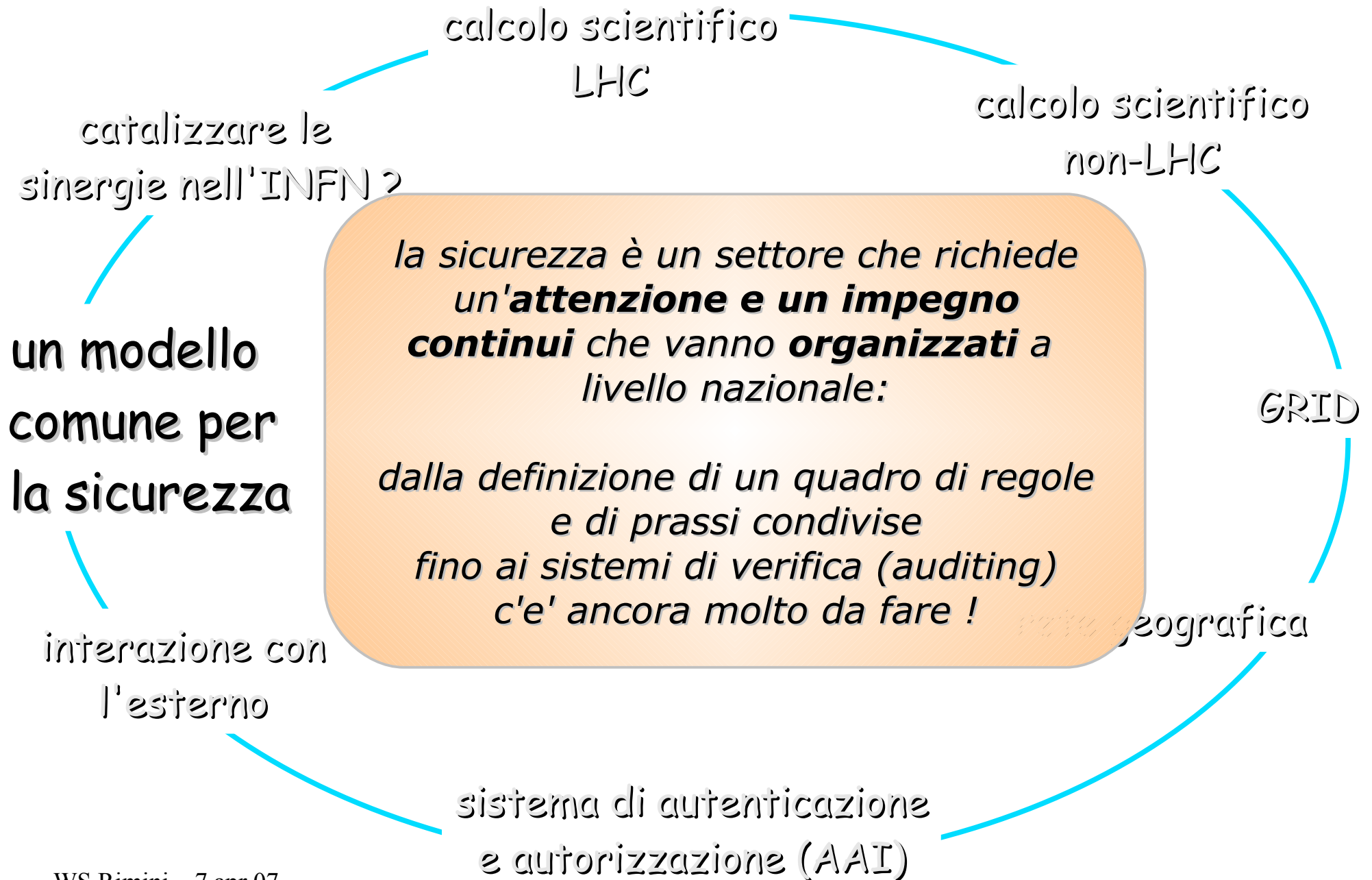
# Infrastrutture: filo conduttore del WS '07



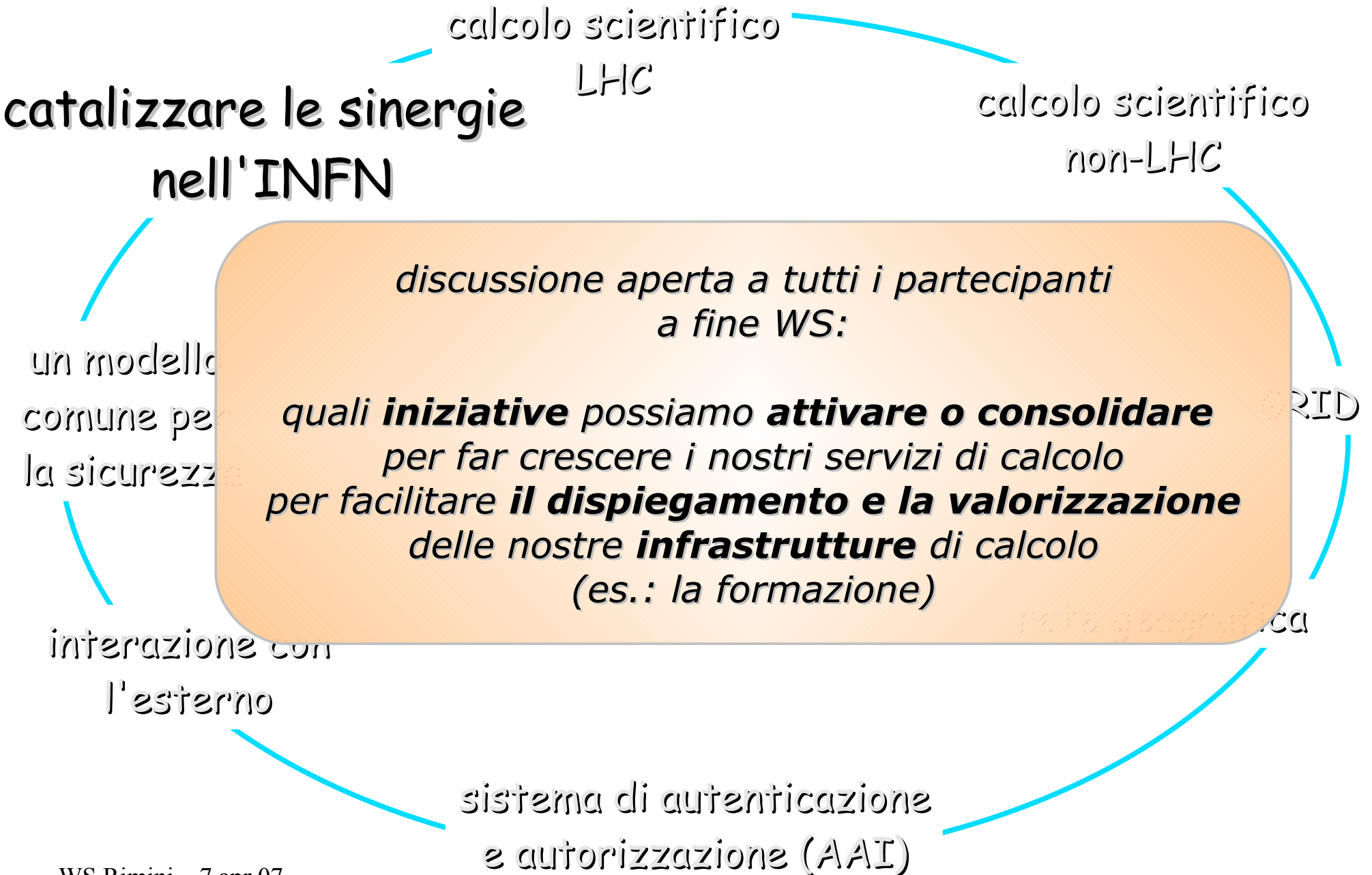
# Infrastrutture: tema di base del WS '07



# Infrastrutture: filo conduttore del WS '07



# Infrastrutture: filo conduttore del WS '07



# Il WS è stato pensato per voi!

---

è un'occasione per:

- **imparare, discutere, interagire, progettare, ...**
- **documentare il vostro lavoro (poster e note)**
  - a seguito del WS '06 sono state prodotte varie note CCR/INFN
- **interagire con i nostri fornitori che hanno desiderato essere presenti**
  - due turni di presenza: lunedì-martedì e mercoledì-giovedì
- a nome del comitato organizzatore vi invitiamo perciò ad sfruttare le opportunità, sapendo che...





# ... il comitato organizzatore ha fatto l'impossibile...

---

... per  
prepararvi  
un ottimo  
Workshop  
2007 !

## Rimini

altitudine media: 6 mt

	Vento: Maestrale - brezza leggera Previsione: Sereno Minima: 11° Massima: 21°	<b>Lunedì 7</b>
	Vento: Libeccio - brezza leggera Previsione: Sereno Minima: 12° Massima: 26°	<b>Martedì 8</b>
	Vento: Libeccio - brezza leggera Previsione: Sereno Minima: 10° Massima: 30°	<b>Mercoledì 9</b>
	Vento: Ponente - brezza leggera Previsione: Sereno Minima: 13° Massima: 29°	<b>Giovedì 10</b>
	Previsione: Sereno	<b>Venerdì 11</b>



---

# **Buon Workshop !**