

eduroam

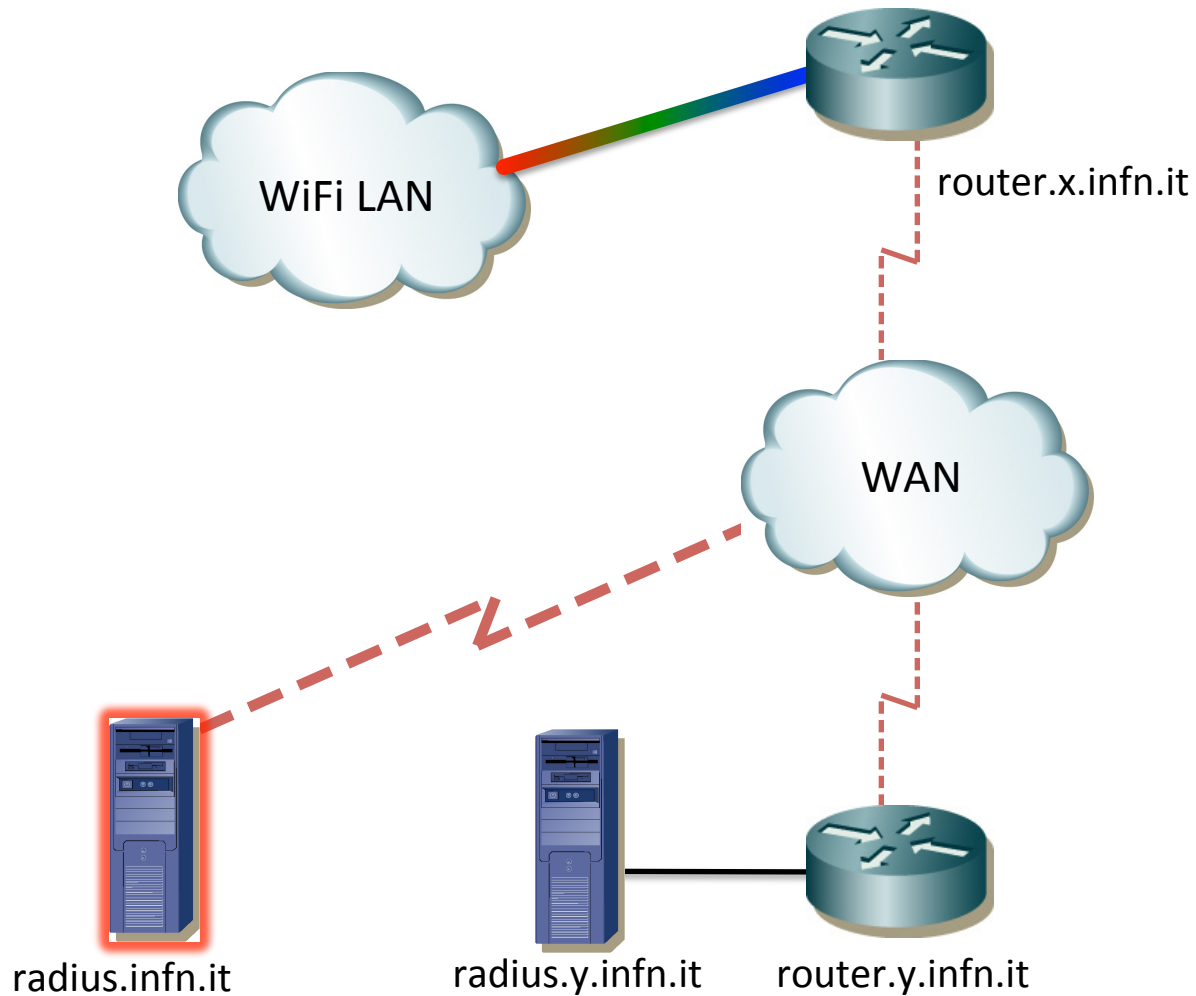
TRIP com'era e com'e'

- Autenticazione WiFi distribuita
- Modello di autenticazione con proxy radius
 - INFN-dot1x (802.1x + EAP)
 - EAP-TTLS
 - INFN-Web
 - Captive Portal
 - Autenticazione locale
 - Autenticazione X.509

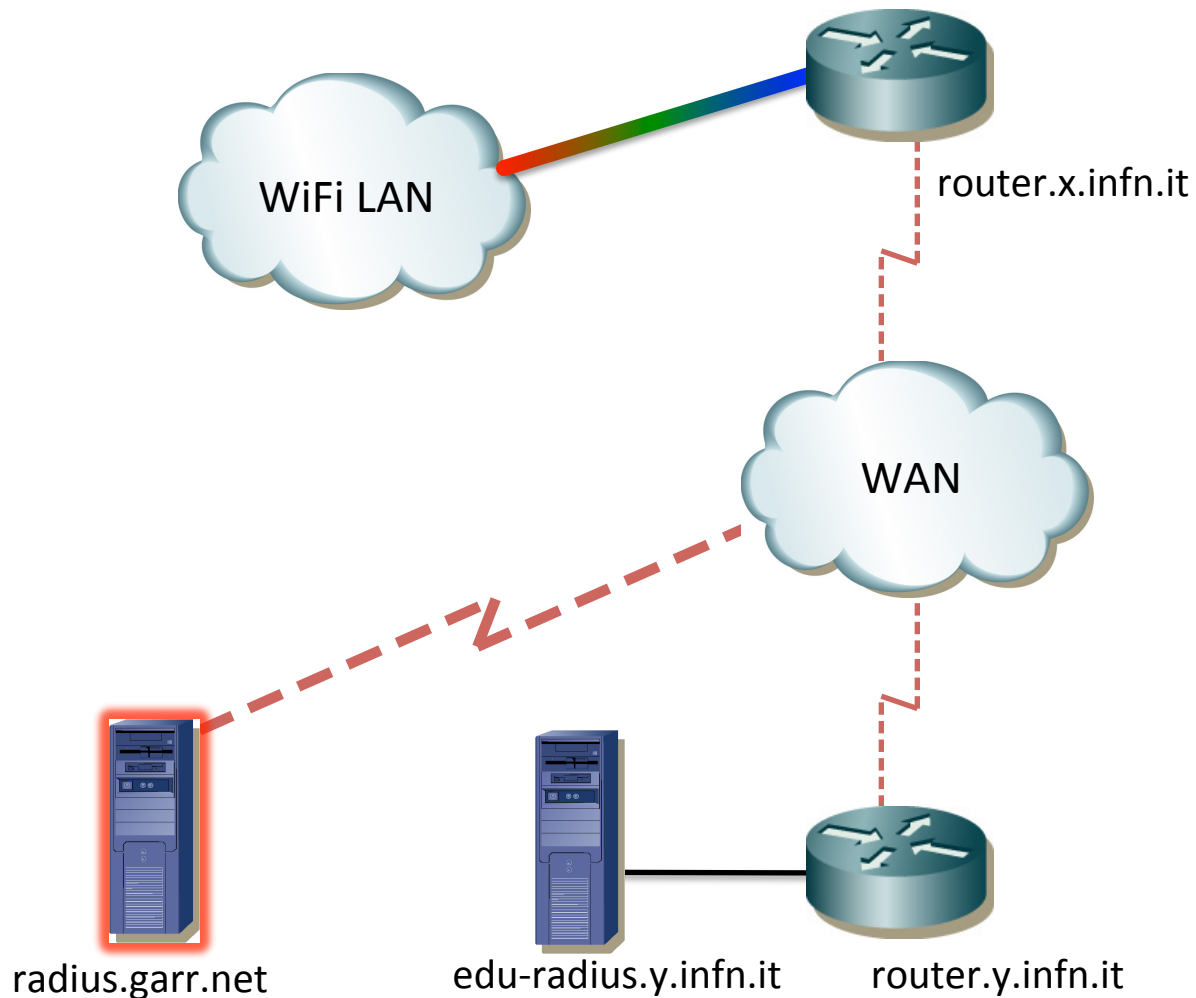
EDUROAM

- Autenticazione WiFi distribuita a livello paneuropeo e mondiale basata su 802.1x ed EAP
- Modello di autenticazione con proxy radius
 - **eduroam**
 - EAP-TTLS
 - EAP-TLS
 - EAP-FAST
 - PEAP

TRIP stato attuale



EDUROAM stato attuale

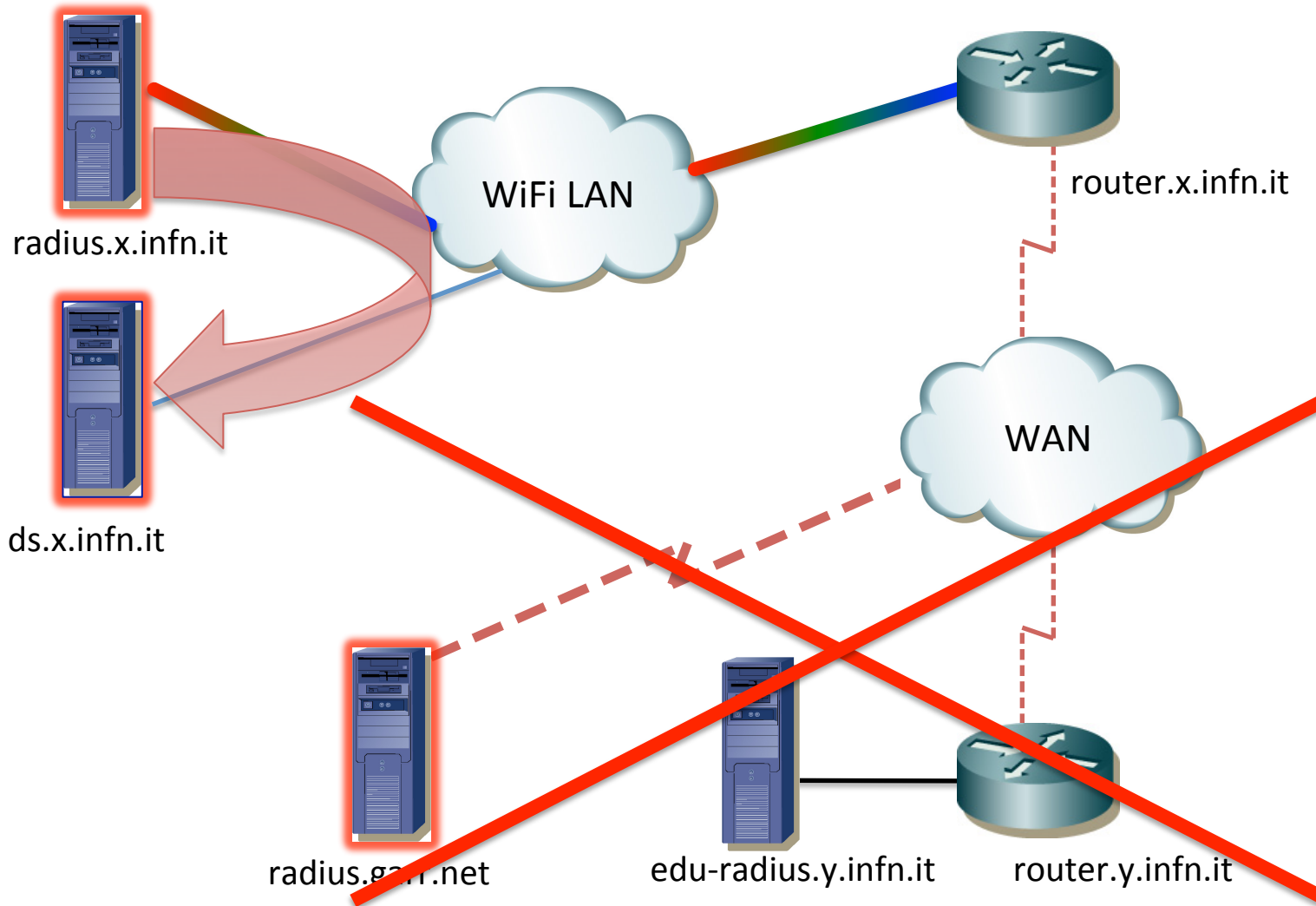


- Modello di autenticazione con proxy radius
 - **eduroam**
 - EAP-TTLS
 - PEAP (Kcrap)
 - **TRIP**
 - EAP-TTLS
 - PEAP (Kcrap)

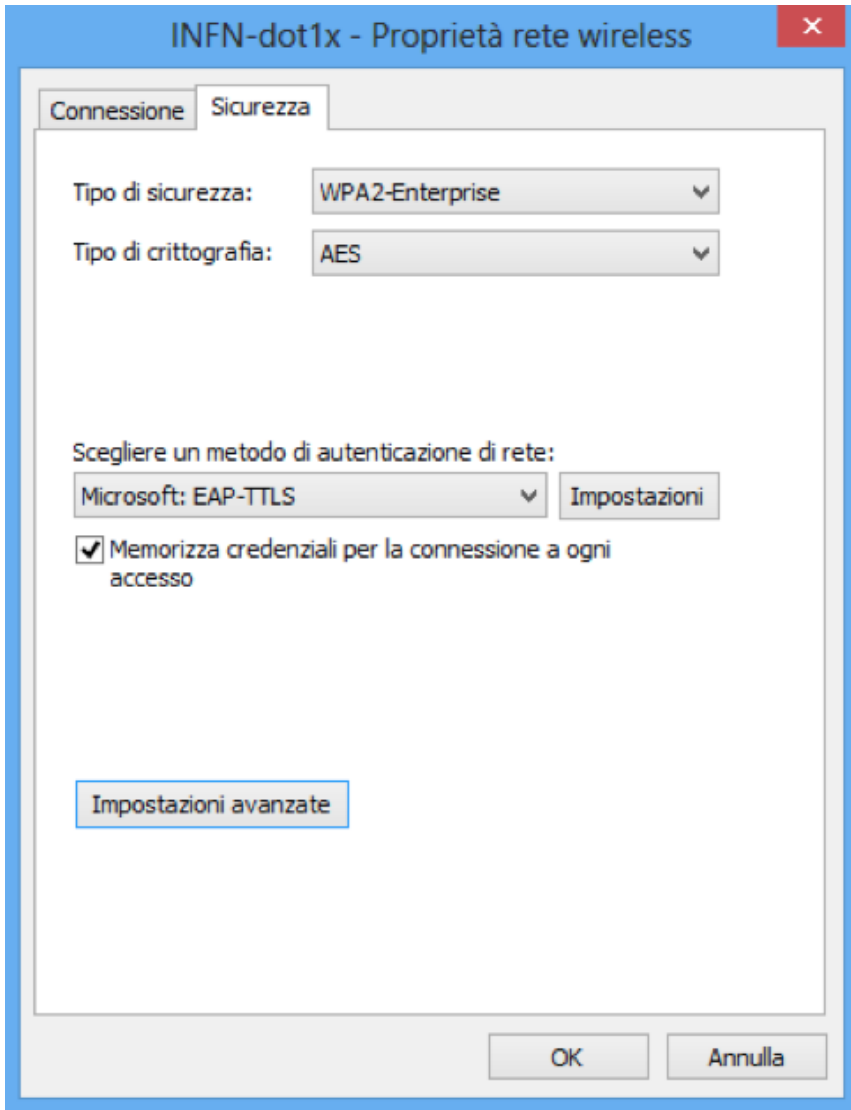
Radius server e autenticazione centralizzate ?

- Unico server nazionale (eduroam) con auth/autz in AAI
 - Cosa fare dei server radius locali ?
 - Perdita di controllo dell'infrastruttura a livello locale
 - chi ha fatto cosa e quando?
 - Perche' un utente non riesce a collegarsi ?
 - Chi devo contattare se qualcosa non va ?
- **SOLUZIONE STILE ENRICO:** Server radius distribuiti (situazione attuale) interfacciati a copia LDAP locale di AAI
 - consente anche integrazione in architettura AAI mista

EDUROAM “stile Enrico”



- <http://www.cnaf.infn.it/en/node/468>
 - [Istruzioni per Windows XP](#)
 - [Istruzioni per Windows 7](#)
 - [Istruzioni per Windows 8](#)
 - [Istruzioni per Mac OS X](#)
 - [Istruzioni per Linux](#)



- Supporta per default EAP-TTLS
- Non necessita di sw aggiuntivo

- **Eliminare INFN-dot1x ?**
 - Molte persone INFN usano sistematicamente eduroam al posto di INFN-dot1x
 - INFN-dot1x usato solo dagli utenti locali
- **Attuare procedure di autoconfigurazione ove possibile**
 - Mac OS X Lion (OK)
 - <https://www.cnaf.infn.it/eduroam/Lion>
 - Linux (work in progress)
 - Windows (esiste un'app di eduroam "cat" da testare)
- **Trovare una soluzione sulla distribuzione del sw SecureW2 (licenziato per 780 client)**
 - In fase di sviluppo un wrapper d'installazione che chiede un codice di licenza