

# TETI

## Stato e prossime sfide

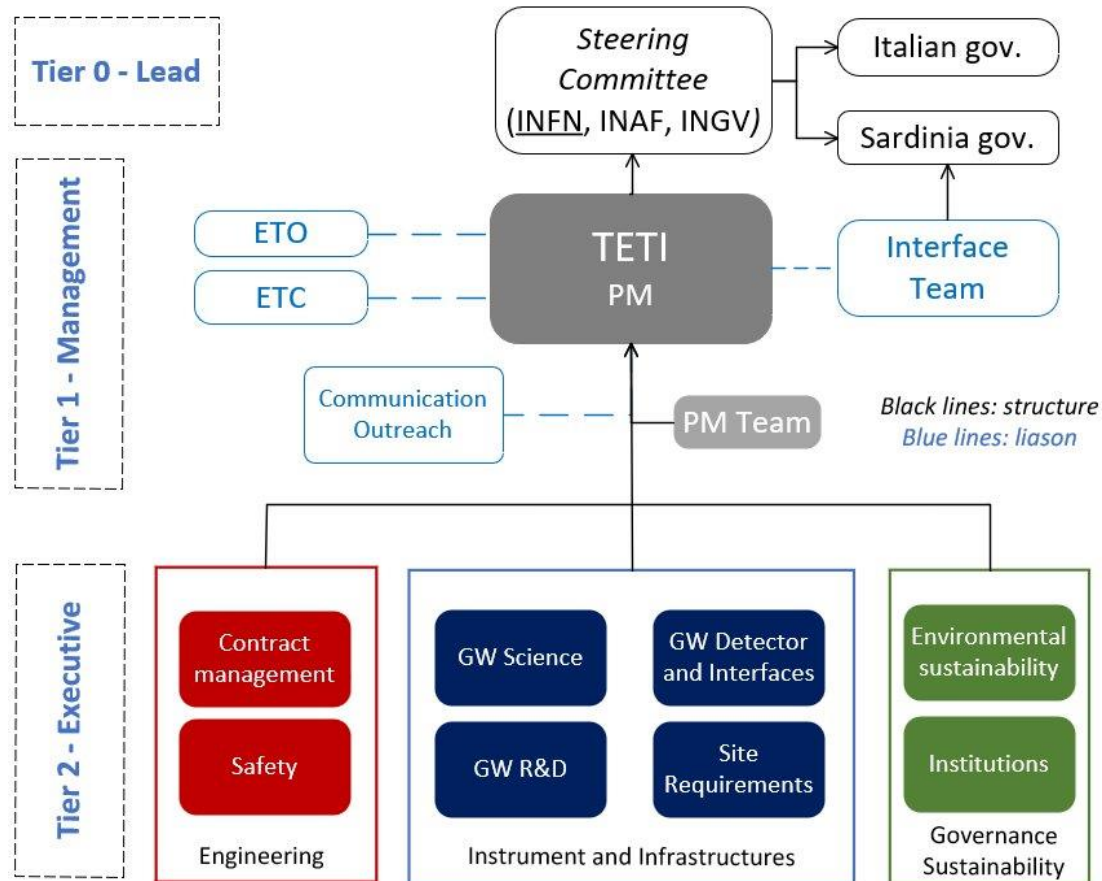
[Luca.latronico@to.infn.it](mailto:Luca.latronico@to.infn.it)

Cagliari, 18 Marzo 2025



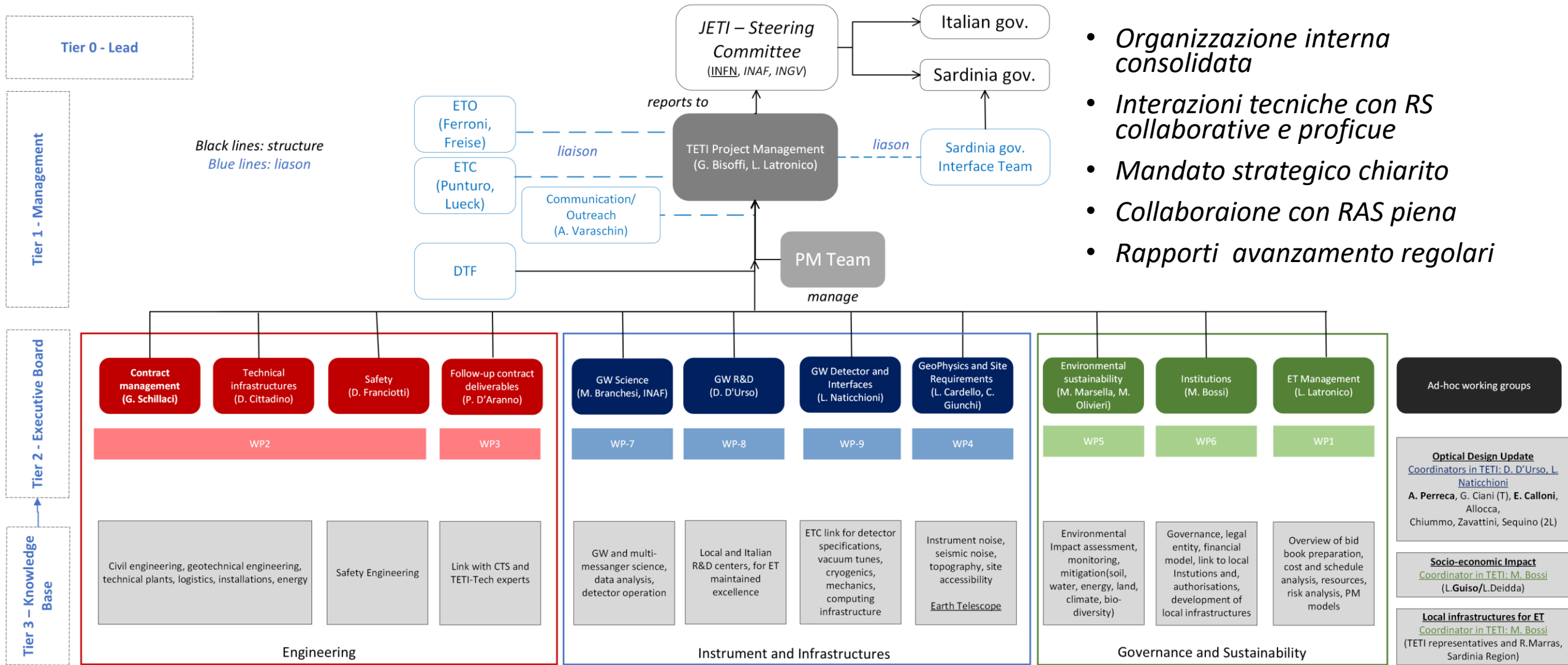
ET in Italia – scienza a tecnologia per la candidatura

# Team for Einstein Telescope in Italy e TETI *deliverables*



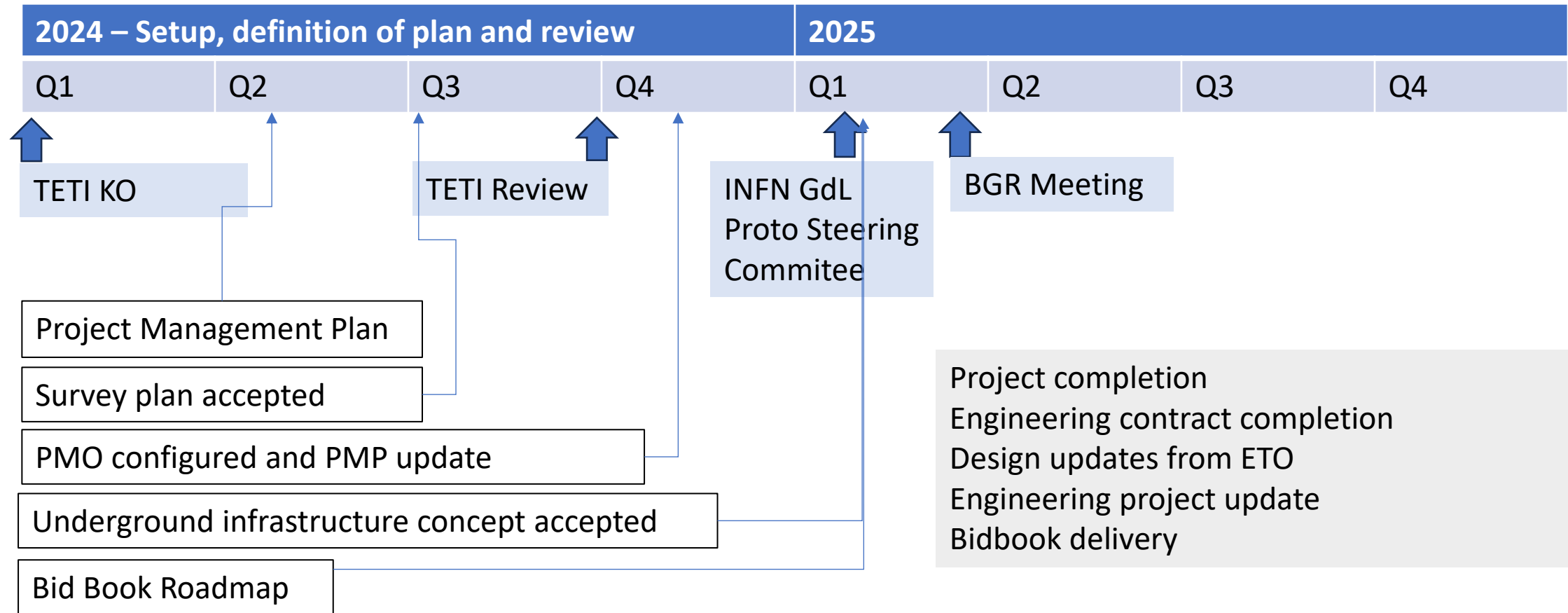
- analizzare e studiare tutti gli aspetti relativi all'opera
  - scientifici, tecnici, ambientali, sicurezza, socio-economici, finanziari, legali
- promuovere e mantenere la comunicazione
- contribuire alla promozione della candidatura;
- predisporre il *Bid Book*

# TETI – OBS completa



- *Organizzazione interna consolidata*
- *Interazioni tecniche con RS collaborative e proficue*
- *Mandato strategico chiarito*
- *Collaboraione con RAS piena*
- *Rapporti avanzamento regolari*

# TETI Timeline



## TETI - rapporti con il BGR - *Alea iacta est* – 17/3/2025

- Descritto lo stato avanzato della proposta
  - Progetto tecnico avanzato e completo
  - Elementi caratterizzanti forniti in chiaro, in accordo con GE e MUR
- TETI ha promesso un Progetto *ready-to-tender* alla fine del 2025
  - Progetto tecnico *cantierabile*
  - *Bid-book* completo





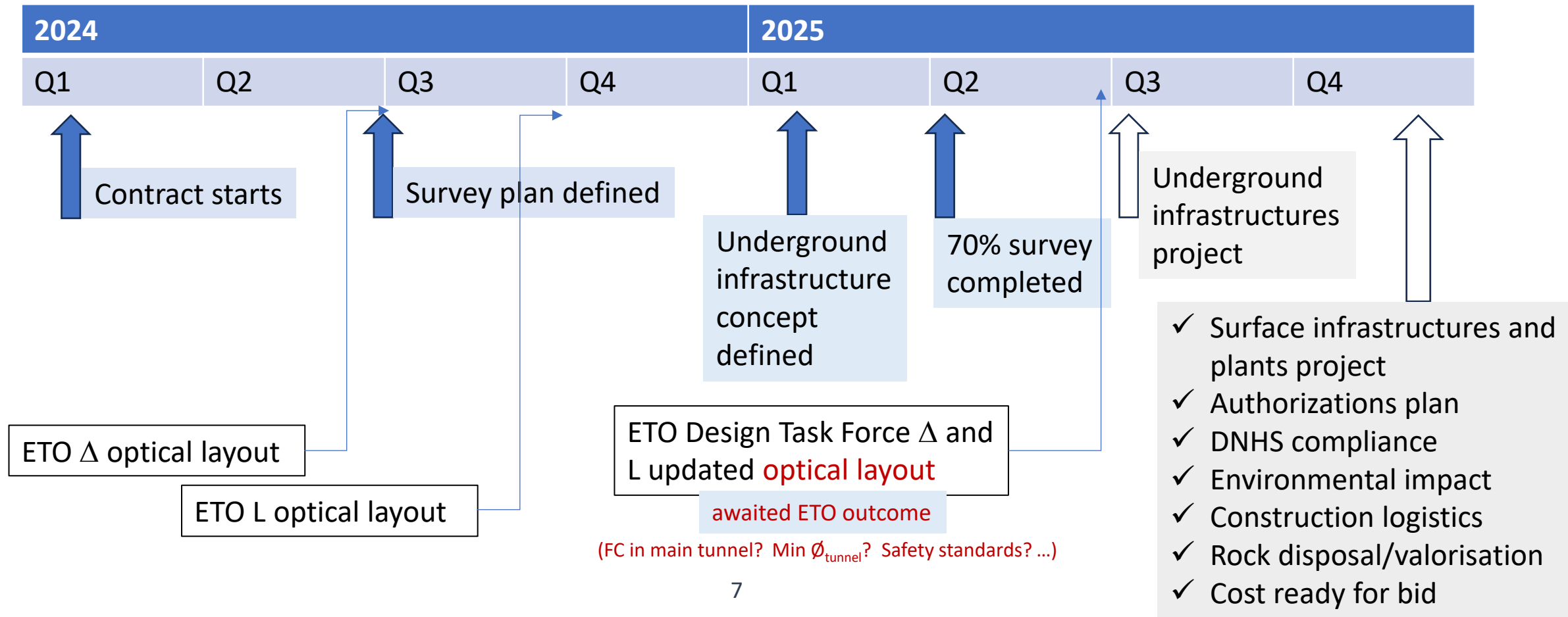
# The Italian candidate site for ET: Sos Enattos, Sardinia

- ✓ INFN leads the proposal, for *either* a **2L** or **Δ** configuration
- ✓ A **ready-to-tender**, civil engineering **study** - delivered **by 2025**, in line with the **ESFRI timeline**
- ✓ INAF and INGV support the proposal with complementary science and expertise

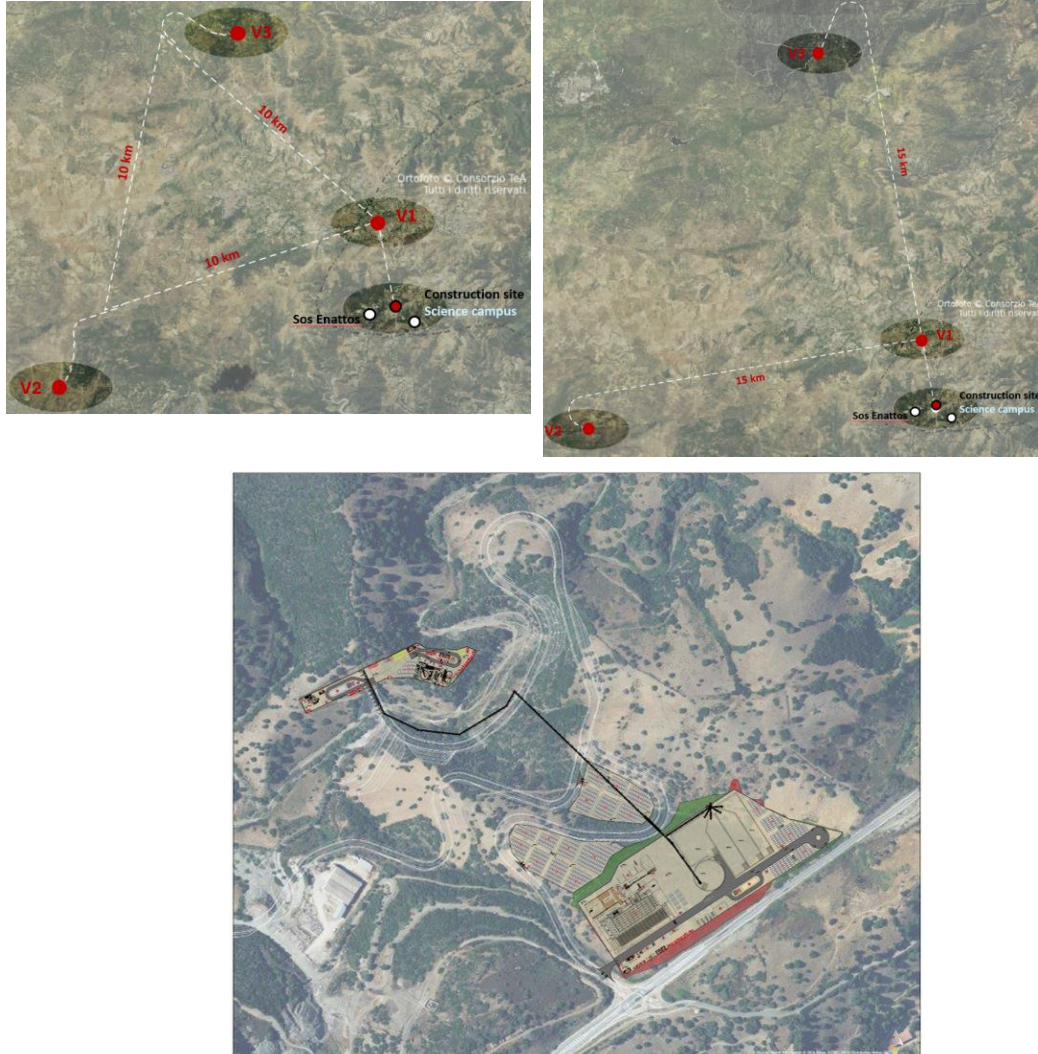


# Feasibility and engineering study completed by 2025, ready-to-tender

Carried out by a consortium of 7 highly professional companies, led by Rocksoil, and funded by MUR/INFN with NextGenEU (PNRR)



# Sos Enattos site has unique advantages



- Only **one access point** during construction (lower cost, lower environmental impact, overall shorter construction)
- **One construction site** - minimum impact
- It will be **converted into** the scientific **campus** at the end of the construction
- A single **accessible tunnel** to extract material and insert excavation machinery
- **Water** drainage by gravity: no pumps during science run, **mechanical noise** disturbance **minimized**



## Prossimi passi e sfide

- validazione tempestiva prodotti RS
  - impianti, edifici superficie, impatto ambiente
  - Trasferimento dettagli progettuali sul BB
- scrittura BB – cfr Garaventa
  - Ruolo editorial team
- sincronizzazione layout da ETO – cfr Licciardello
  - Contatto costante con Design Task Force
  - Aggiornamenti deliverables contrattuali
- SUNLab
  - supportare senza conflitti di risorse su contratto RS
- comunicazione
  - Coordinamento e potenziamento