

An aerial photograph capturing the dramatic moment of a building's implosion. The central focus is a tall, white, multi-story building that is tilted at a sharp angle, having just been struck by a controlled explosion. A massive, billowing cloud of white dust and debris erupts from the base of the structure, partially obscuring the lower floors. The surrounding urban landscape is dense with various other buildings, including residential blocks and taller commercial skyscrapers in the background. To the left, a multi-lane highway with several vehicles is visible, providing a sense of scale and location within a major city. The overall atmosphere is one of intense industrial activity and controlled destruction.

Servizio Edilizia e Attività Generali

Servizio Edilizia e Attività Generali

Resp. Denis Maniero

Servizio Edilizia

Manutenzioni:

- manutenzione Opere Edili;
- manutenzione Opere di Carpenteria leggera;
- manutenzione Opere di Sfalcio;
- manutenzione di manutenzione Opere in materiali Lignei;
- manutenzione Opere di Impermeabilizzazione;
- manutenzione Impianti Idraulici civili;
- manutenzione Impianti Elettrici civili;
- manutenzione Impianti di Sollevamento acque nere;
- manutenzione Opere di Finiture edili.
- opere di scavo per manutenzioni sottoservizi.

Lavori puntuali:

- realizzazione nuovi opere/edifici (CED, basamento Dewar 50000 litri azoto, attraversamento stradale per impiantistica CED, basamento per antincendio GI...).
- ampliamento edifici esistenti.
- manutenzione straordinaria (lucernari LAE in corso)
- bonifica e messa in sicurezza MCA

Attività Generali

Reparto manutenzioni generali Resp. Stefano Gambalunga

- manutenzione Carrelli elevatori e pianali;
- manutenzione Apparecchiature mensa;
- Manutenzione banchi frigoriferi;
- verifiche di legge Carriponte;
- verifiche di legge di ascensori e montacarichi;
- manutenzione porte automatiche;
- verifica di legge uscite di sicurezza e porte REI e adeguamento norme;
- gestione contratto servizio lavanderia e stiratura;
- gestione contratto servizio di derattizzazione e disinfestazione;
- gestione contratto servizio distributori acqua;
- Manutenzioni aperture motorizzate;
- verifica staticità alberi ad alto fusto con eventuali azioni correttive.

- Gestione contratto mensa LNL e servizi accessori
- Gestione contratto vigilanza armata LNL
- Gestione contratto servizio pulizie LNL
- Gestione servizio di minuto facchinaggio
- Gestione automezzi LNL
- contratto trasporto ospiti dei LNL
- Gestione automezzi LNL
- Gestione contratto manutenzione centrale telefonica MXone

Servizio Edilizia e Attività Generali dei LNL



D.M



A.B.

scaduto contratto novembre '24



S.G.

- RUP contratto Pulizie;
- DEC contratto Vigilanza;
- RUP contratti Mensa, prima DEC;
- RUP di una decina di contratti di manutenzione ordinaria e straordinaria come da elenco precedente;
- RUP attività di bonifica e messa in sicurezza dei materiali contenenti amianto;
- Asbestos manager;
- RUP costruzione edificio CED;
- RUP contratto sostituzioni lucernari LAE
- Gestione attività di facchinaggio, richiesta mezzi....;
- Gestione contratto Opere di Scavo;
- Gestione contratto per il servizio movimentazione e manutenzione dei mezzi;
- Gestione contratto di Telefonia;
- Fornitura materiali per la manutenzione dei LNL;

- Gestione contratto di manutenzione Opere Edili;
- Gestione contratto di manutenzione Opere di Carpenteria leggera;
- Gestione contratto di manutenzione Opere di Sfalcio;
- Gestione contratto di manutenzione di manutenzione Opere in materiali Lignei;
- Gestione contratto di manutenzione Opere di Impermeabilizzazione;
- Gestione contratto di manutenzione Impianti Idraulici civili;
- Gestione contratto di manutenzione Impianti Elettrici civili;
- Gestione contratto di manutenzione Impianti di Sollevamento acque nere;
- Gestione contratto di manutenzione Opere di Finitura edile.

- RUP contratto Potatura ed Abbattimento piante;
- DEC Contratto Pulizie;
- RUP contratto di manutenzione Carrelli elevatori;
- RUP contratto di manutenzione Apparecchiature mensa;
- RUP contratto per verifiche di legge e manutenzioni Carriponte (29 impianti);
- RUP contratto per verifiche di legge di accessori sotto-gancio;
- RUP contratto verifiche di legge e manutenzione ascensori/montacarichi (10 impianti);
- RUP contratto di manutenzione porte automatiche;
- RUP contratto di verifica uscite di sicurezza (110) e porte REI (115);
- RUP contratto servizio lavanderia e stiratura;
- RUP contratto servizio di derattizzazione e disinfestazione;
- RUP contratto servizio distributori acqua.

**Attività puntuali diverse dalle manutenzioni ordinaria e verifiche di legge
anno 2024**

Edilizia

**Consegna edificio CED
820 K€**

**Censimento MCA in tutti i
LNL**

**Bonifica e messa in sicurezza MCA da
eseguire in tempi brevi (prima
possibile)**

**Attraversamento
stradale impianti
CED**

**Inizio lavori di sostituzione
lucernari edificio LAE 110 k€**

**Reparto manutenzioni
generali**

**Censimento e messa in
sicurezza alberi ad alto fusto**

**Acquisto lava-oggetti prof,
acquisto abbattitore
professionale, acquisto
carrello elevatore elettrico**

**Contratto sostituzione
maniglioni antipanico per
messa a norma non CE**

**Verifiche periodiche ARPAV
impianti sollevamento**

Servizi Generali

**Affidamento contratto
mensa 6 mesi**

**Stesura documentazione
nuova gara mensa anni 3
indizione avvenuta il 17
dicembre '24...**entrato in
vigore dlgs 209/2024 il 31
dicembre '24****



Obblighi normativi

Lavori di bonifica e messa in sicurezza materiali contenenti amianto

Censimento materiali contenenti amianto eseguito ditta Sadeco

- Fase 1 sopralluogo ambienti con probabile presenza di MCA
- Fase 2 prelievo e analisi campioni massivi di possibili MCA
- Fase 3 monitoraggi ambientali con campionamenti d'aria ad alto flusso e successiva analisi filtro membrana a mezzo SEM secondo quanto previsto dal DM 06/09/1994 fine attività di censimento MCA febbraio 2024

Valutazione relazioni definitive presentate dalla ditta Sadeco aprile 2024 con individuazione lavori di bonifica e messa in sicurezza MCA da eseguire in tempi brevi

Ordine per affidamento lavori di bonifica e messa in sicurezza MCA alla ditta Sadeco esecutrice del censimento 09 luglio 2024

Presentato piano di lavoro allo SPISAL competente il 30 luglio 2024

Inizio attività di bonifica il 13 settembre 2024

Fine attività di bonifica e messa in sicurezza MCA dicembre 2024....in attesa di documenti di restituzione delle aree dallo SPISAL e piccole opere

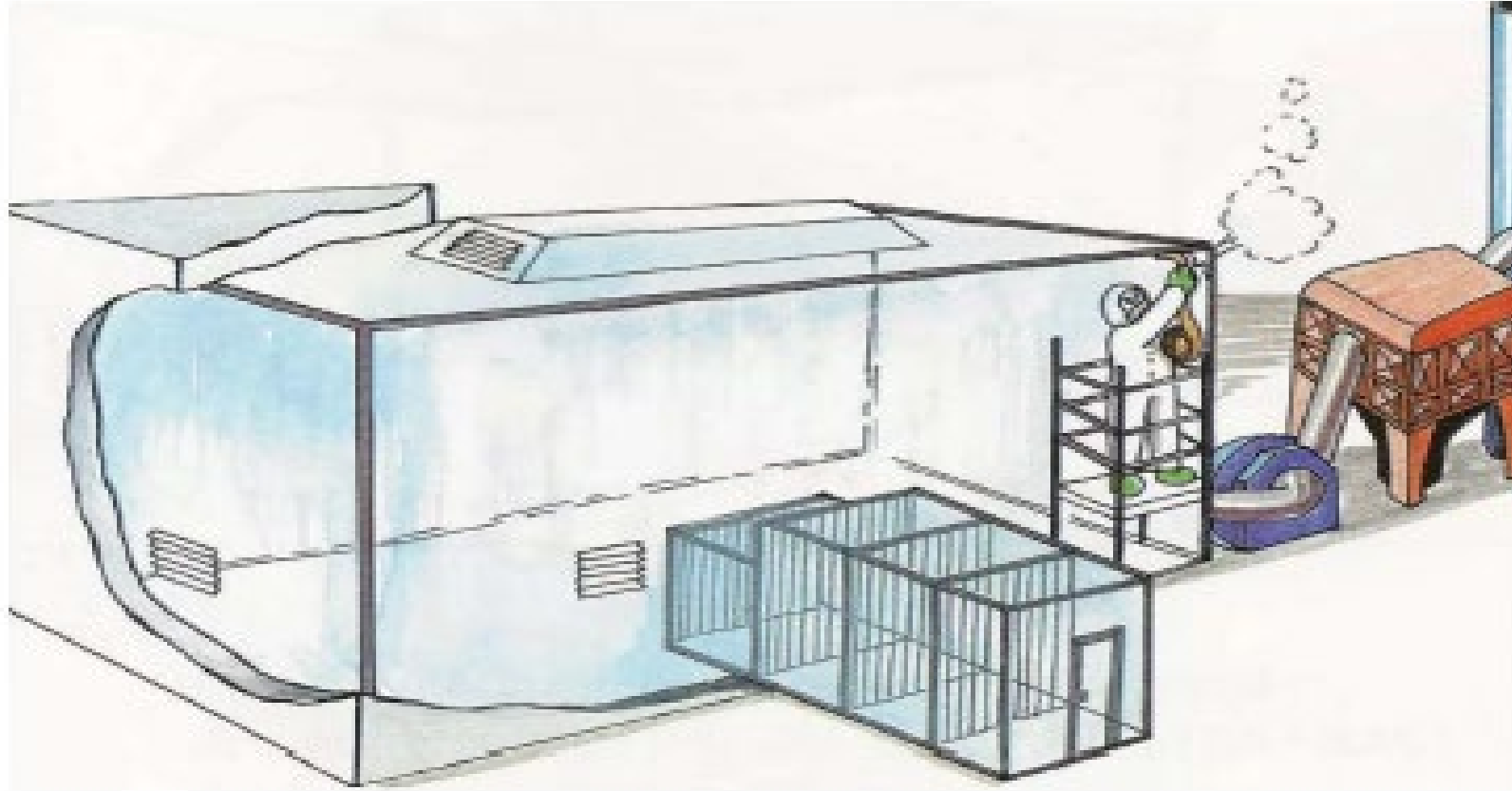
- **Bonifica in opera tramite rimozione della pavimentazione (compresa la resina di ancoraggio) e successivo rifacimento con nuovo pavimento vinilico autoposante:**
 - Locali n. 0014 e l'area subito antistante (in totale ca. 74mq) siti al piano interrato del Blocco n. 022 (magazzino Servizio Radioprotezione-1 Tandem) ;
 - Locali n. 0003 - 0004 - 0005 - 0006 e 0007 (in totale ca. 135mq) siti al piano terra del Blocco n. 007 (corridoio «ALPI»);
 - Locale n. 0012 (in totale ca. 32mq) sito al piano terra del Blocco n. 006 (uffici officina meccanica);

- **Messa in sicurezza temporanea della pavimentazione tramite incapsulamento e confinamento con nuovo pavimento vinilico autoposante;**
 - Locali n. 0015 e 0016 (in totale ca. 40mq) siti al piano terra del Blocco n. 006 (laboratorio Bersagli);

- **Bonifica in opera delle coibentazioni contenenti amianto** rinvenute nel cavedio interrato presente nel locale n. 0008 sito al piano terra del Blocco n. 006. Durante l'esecuzione dei lavori è prevista anche la bonifica delle guarnizioni contenenti amianto dell'accoppiamento flangiato rinvenuto a terra nel medesimo locale (locale adiacente ingresso officina);

- **Riparazione e incapsulamento pannelli (lato esterno)** presenti presso locale n. 0005 e nel cortile interno siti al piano terra del Blocco n. 0023 (pannelli rossi serramenti mensa).

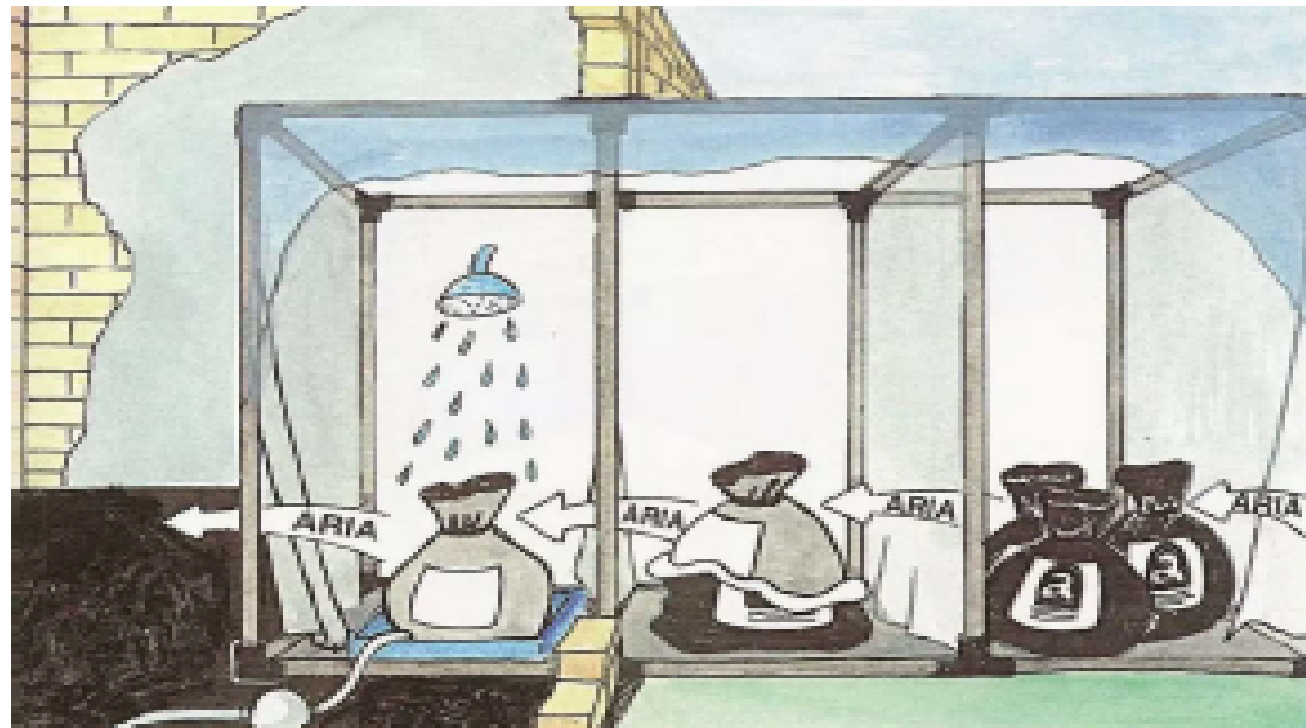
Bonifica materiali friabili



Bonifica materiali friabili

Procedura di lavoro

- Ridurre al minimo la polverosità
- Bagnatura con sostanze imbibenti
- Insaccamento (ancora umidi)
- Riempimento sacco per due terzi
- Etichettatura sacco
- Pulizia ambiente



Compartimentazione e sigillatura locale con verifica dei tecnici dello SPISAL sia prima di compartimentare che dopo. Realizzazione delle UDP e delle UDM



Installazione estrattori con filtri assoluti



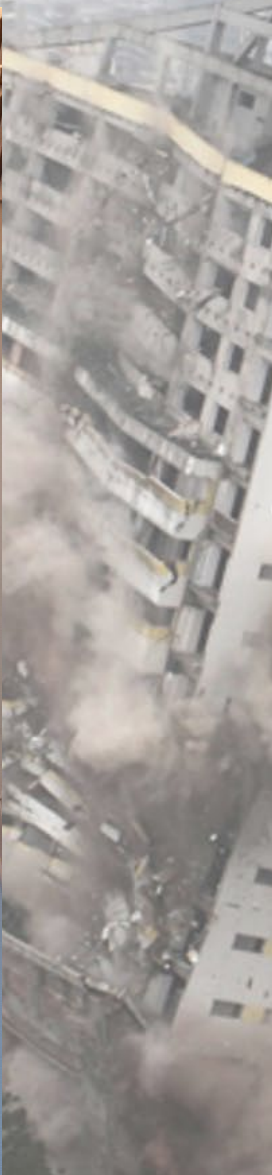
Test tenuta con macchina del fumo sia della sigillatura che dell'impianto di estrazione



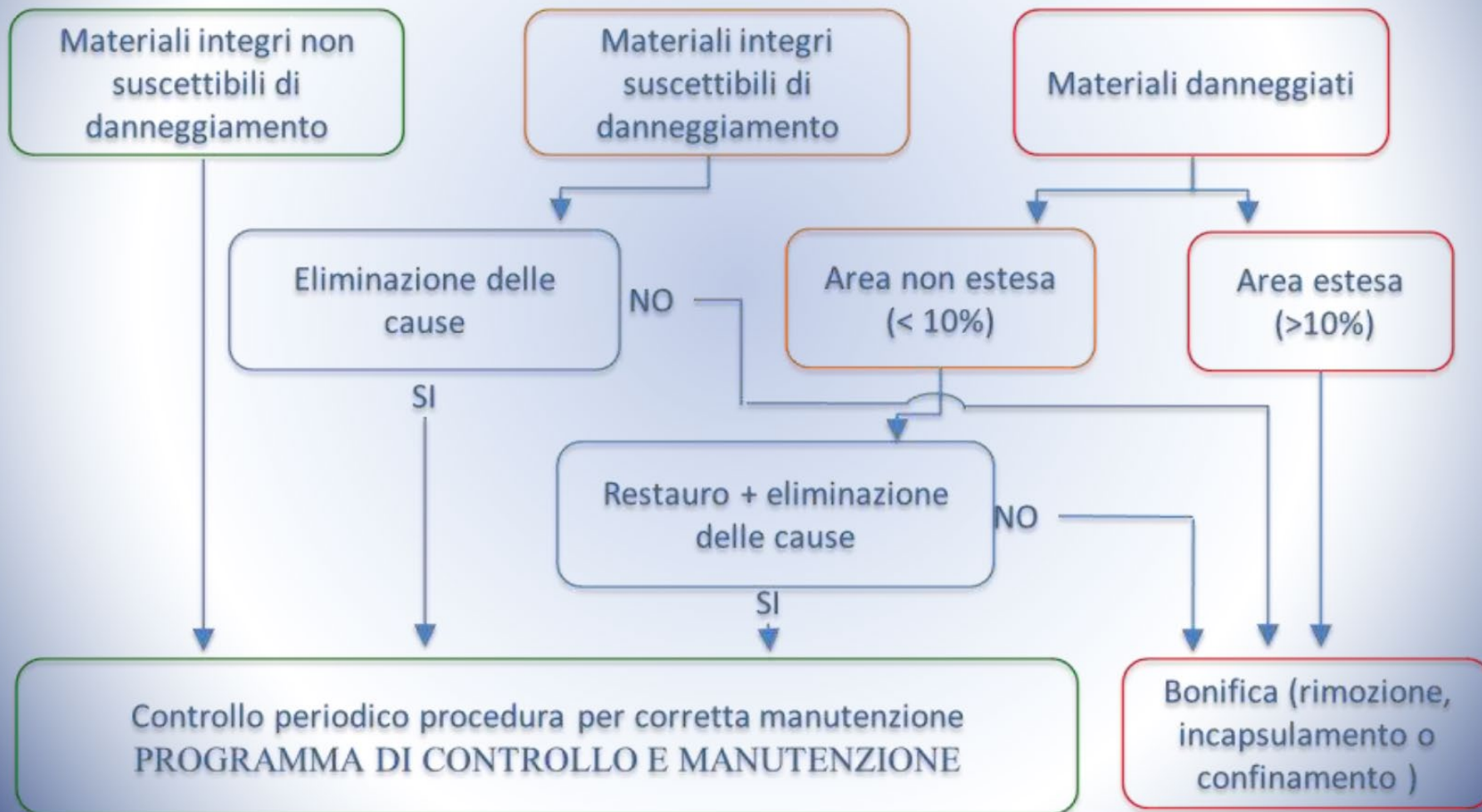
Verifica da parte dello SPISAL di eventuali fuoriuscite di fumo in tutto il perimetro del locale e all'uscita degli estrattori aria



Fine lavoro con verifica visiva da parte dei tecnici dello SPISAL e dopo analisi ambientali dopo rimozione pavimentazione



Programma di controllo e manutenzione



Programma di controllo e manutenzione

D.M. 6/9/94, p.to 4 a) - Programma di controllo

Il proprietario dell'immobile e/o il responsabile dell'attività che vi si svolge dovrà:

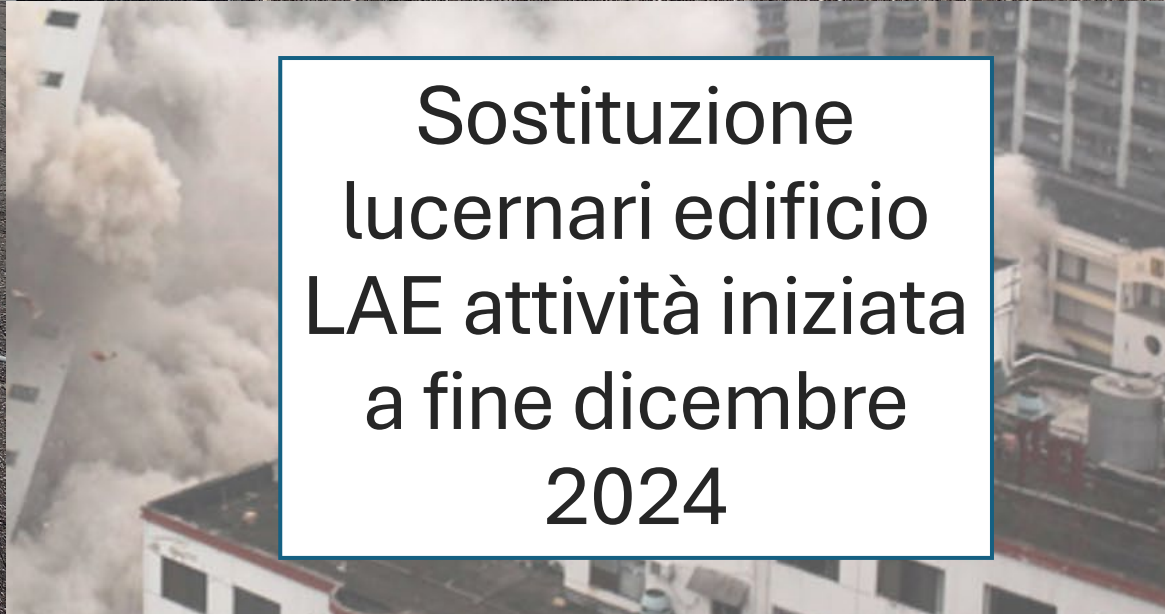
- ✓ *designare una figura responsabile con compiti di controllo e coordinamento [...];*
- ✓ *tenere un'idonea documentazione da cui risulti l'ubicazione dei MCA;*
- ✓ *sulle installazioni soggette a frequenti interventi manutentivi [...] dovranno essere poste avvertenze allo scopo di evitare che l'amianto venga inavvertitamente disturbato;*
- ✓ *garantire il rispetto di efficaci misure di sicurezza durante le attività di pulizia [...]. A tal fine dovrà essere predisposta una specifica procedura [...];*
- ✓ *fornire una corretta informazione agli occupanti dell'edificio sulla presenza di amianto nello stabile, sui rischi potenziali e sui comportamenti da adottare;*
- ✓ *nel caso siano in opera materiali friabili provvedere a far ispezionare l'edificio almeno una volta all'anno, da personale in grado di valutare le condizioni dei materiali, redigendo un dettagliato rapporto corredato di documentazione fotografica [...].*

Consegna
edificio CED
(foto ottobre
2023)





Consegna edificio
CED (aprile 2024)
consegna lavori e
firma CRE
dicembre 2024



Sostituzione
lucernari edificio
LAE attività iniziata
a fine dicembre
2024

Lavori Futuri

Realizzazione nuovo ingresso LNL a consegna progetto

Rifacimento esterno foresteria

Parapetti su tutti gli edifici dei LNL ai fini della sicurezza durante le manutenzioni

Rifacimento guaine vecchie e deteriorate

Sostituzione infissi con scarso isolamento

Abbattimenti alberi ad alto fusto boschetto adiacenti strade

Manutenzioni parerti esterne edificio SPES rifacimento tenute tra pannelli, protettivo CLS