



Finanziato  
dall'Unione europea  
NextGenerationEU




KM3NeT4RR

## WP-3 – Infrastructures at Caserta site

# Piano di spesa

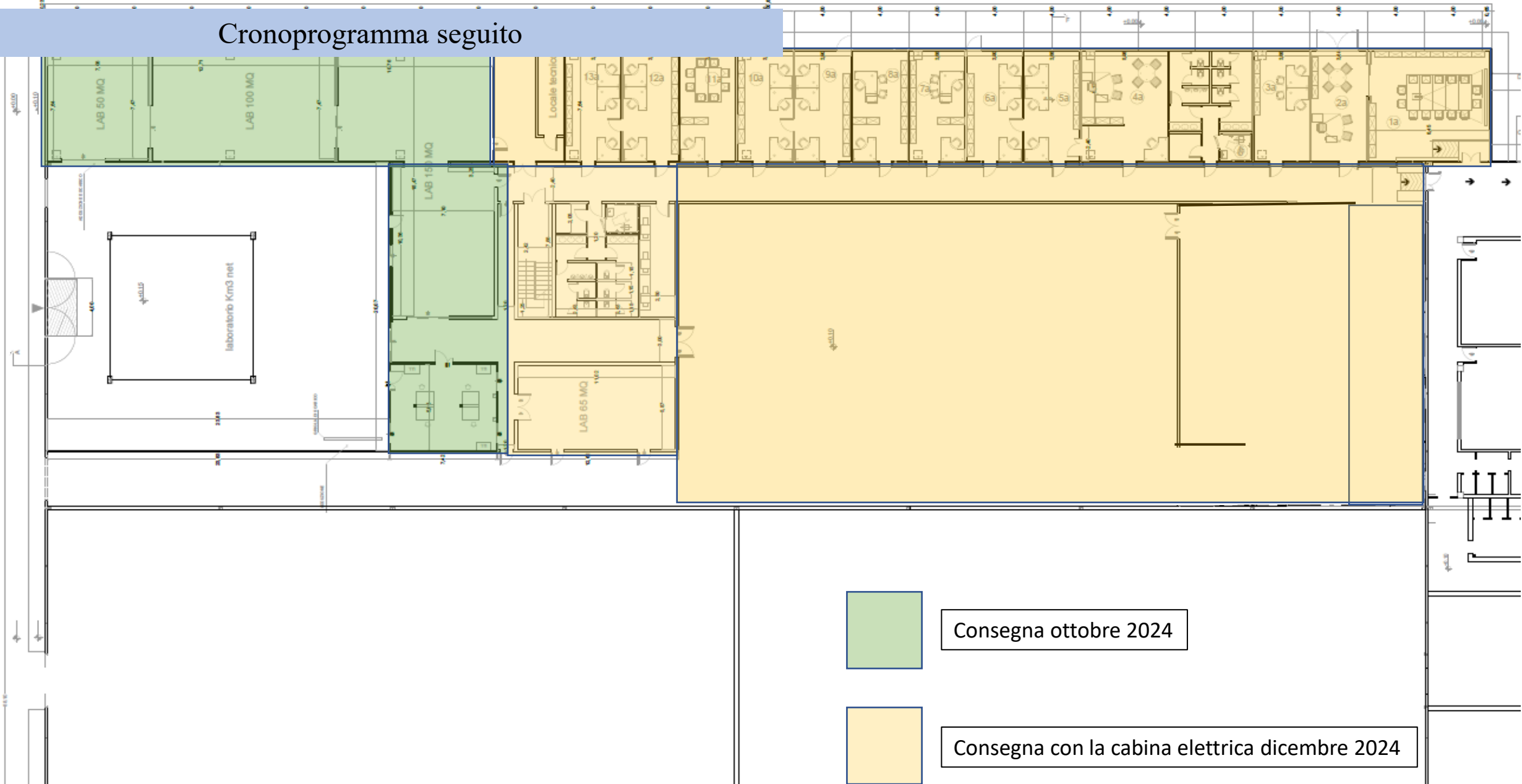
€	a. Fixed term personnel	b. Scientific instrumentation	d. Civil infrastructures	f. Training activities	Totale Costi Diretti	Costi Indiretti	TOTALE Uni Campania
<b>3</b>		<b>183,000.00</b>	<b>2,684,000.00</b>		<b>2,867,000.00</b>	<b>200,690.00</b>	<b>3,067,690.00</b>
3.1		<b>183,000.00</b>			<b>183,000.00</b>	<b>12,810.00</b>	<b>195,810.00</b>
IO-3.1		183,000.00			183,000.00	12,810.00	195,810.00
3.2			<b>305,000.00</b>		<b>305,000.00</b>	<b>21,350.00</b>	<b>326,350.00</b>
IO-3.2			305,000.00		305,000.00	21,350.00	326,350.00
3.3					-	-	-
IO-3.3					-	-	-
3.4			<b>793,000.00</b>		<b>793,000.00</b>	<b>55,510.00</b>	<b>848,510.00</b>
IO-3.4			793,000.00		793,000.00	55,510.00	848,510.00
3.5			<b>854,000.00</b>		<b>854,000.00</b>	<b>59,780.00</b>	<b>913,780.00</b>
IO-3.5			854,000.00		854,000.00	59,780.00	913,780.00
3.6			<b>671,000.00</b>		<b>671,000.00</b>	<b>46,970.00</b>	<b>717,970.00</b>
IO-3.6			671,000.00		671,000.00	46,970.00	717,970.00
3.7			<b>61,000.00</b>		<b>61,000.00</b>	<b>4,270.00</b>	<b>65,270.00</b>
IO-3.7			61,000.00		61,000.00	4,270.00	65,270.00
<b>6</b>	<b>306,168.00</b>			<b>109,620.00</b>	<b>415,788.00</b>	<b>29,105.16</b>	<b>444,893.16</b>
6.8	<b>306,168.00</b>			<b>109,620.00</b>	<b>415,788.00</b>	<b>29,105.16</b>	<b>444,893.16</b>
IO-6.14	306,168.00			109,620.00	415,788.00	29,105.16	444,893.16
<b>Totale complessivo</b>	<b>306,168.00</b>	<b>183,000.00</b>	<b>2,684,000.00</b>	<b>109,620.00</b>	<b>3,282,788.00</b>	<b>229,795.16</b>	<b>3,512,583.16</b>

# Cronoprogramma dei lavori edili

	Lavori di adeguamento funzionale di alcune aree del Complesso Ex Ciapi finanziamenti "Rafforzamento e creazione di Infrastrutture di Ricerca" da finanziare nell'ambito del PNRR Mission 4 Component 2 Investiment 3.1 Azione 3.1.1																			
	nov-22	dic-22	gen-23	feb-23	mar-23	apr-23	mag-23	giu-23	lug-23	ago-23	set-23	ott-23	nov-23	dic-23	gen-24	feb-24	mar-24	apr-24	mag-24	
<b>Acquisizione autorizzazioni</b>	■	■																		
<b>Procedura gara</b>		■	■																	
<b>Aggiudicazione provvisoria</b>			■																	
<b>Integrazione migliorie nel progetto gara</b>			■																	
<b>Esecuzione Lavori</b>			■	■	■	■	■	■	■	■	■	■	■	■	■	■	■	■	■	■
<b>Consegna Lavori</b>			■																	
<b>Opere strutturali</b>			■	■																
<b>opere interne</b>				■	■	■	■	■	■	■	■	■	■	■	■	■	■	■	■	■
<b>opere impiantistiche</b>							■	■	■	■	■	■	■	■	■	■	■	■	■	■
<b>Collaudo Lavori</b>																	■	■		
<b>Esecuzione Lavori</b>																				

Ritardo di circa 6 mesi rispetto al cronoprogramma di inizio attività

# Cronoprogramma seguito





## Aree esterne





## Laboratori di integrazione





## Laboratori di integrazione - 2





## Laboratori di integrazione - 3





Area di magazzino



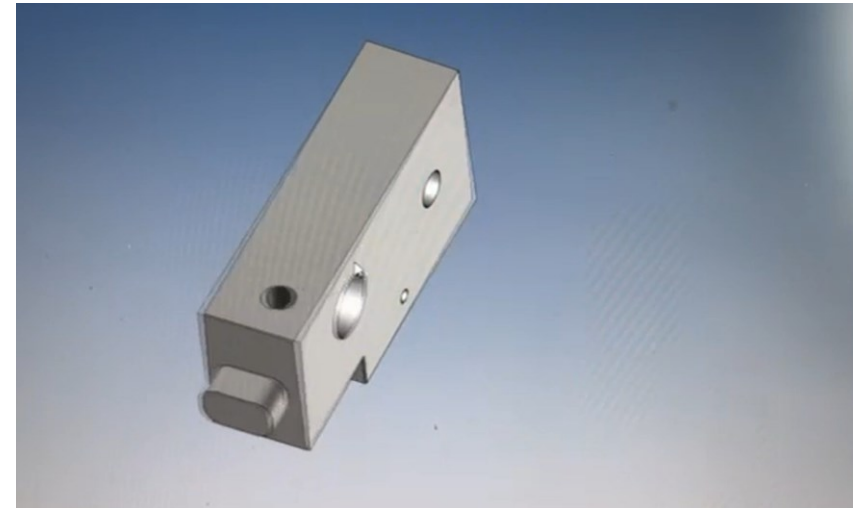


## Camere di test





# Macchina a 3 assi – Officina meccanica



# Impianti





## Situazione spese

€	a. Fixed term personnel	b. Scientific instrumentation	d. Civil infrastructures	f. Training activities	Totale Costi Diretti	Costi Indiretti	TOTALE Uni Campania
<b>Totale complessivo</b>	<b>306,168.00</b>	<b>183,000.00</b>	<b>2,684,000.00</b>	<b>109,620.00</b>	<b>3,282,788.00</b>	<b>229,795.16</b>	<b>3,512,583.16</b>
2 Borse di Dottorato 39 Ciclo				109,620.00			
Macchina a tre assi		193,980.00					
Lavori TML impianti + Varianti			2,440,258.79				
1 RTDA (3 anni) + 2 PTA (2 anni)*	240,000.00					50,000.00	
Arredi**						65,000.00	
Cabina ENEL			35,443.59				
Oneri vari						156.00	
Progettazione ed Indagine Geologica			39,332.80				
Pannelli e Targhe						1,305.40	
Incentivi Lavori			28,436.24				
Missioni**						15,000.00	
<b>Totali</b>	<b>240,000.00</b>	<b>193,980.00</b>	<b>2,543,471.42</b>	<b>109,620.00</b>	<b>0.00</b>	<b>0.00</b>	<b>131,461.40</b>
<b>Somme disponibili</b>	<b>66,168.00</b>	<b>-10,980.00</b>	<b>140,528.58</b>	<b>0.00</b>			<b>98,333.76</b>
							<b>TOTALE</b>
							<b>294,050.34</b>

Bilancio di genere:

- complessivo 60% F 40% M

- personale di ricerca 100% F







- A. Acquisto arredi uffici
- B. Ampliamento Officina e sistemazione area circostante
- C. Protezioni fonoassorbenti
- D. Realizzazione di area di confort
- E. (Pavimentazione stecca)
- F. (Impermeabilizzazione tetto)

Inaugurazione ufficiale 14 Maggio