



Scuola partecipante di Milano  
Liceo Donatelli Pascal



**PROJECT**  
**RADIOLAB**

[HTTPS://WEB.INFN.IT/RADIOLAB/](https://web.infn.it/radiolab/)

Francesco Gatti  
Jiu Cheng Ye  
Federico Sprocati



# CONTENUTI



**01**

FASI DELL'ESPERIMENTO

**02**

POSIZIONE DEI RIVELATORI

**03**

I RISULTATI

**04**

LE CONCLUSIONI



**STUDIO DELLA  
MATERIA**



**POSIZIONAMENTO  
DEI RIVELATORI**



**SVILUPPO  
CHIMICO**



**RACCOLTA E  
ANALISI DATI**

# POSIZIONE DEI RIVELATORI

**Numero rilevatore**

**Posizione**

**06872 - 06877**

**Abitazione a Segrate, taverna**

**06899 - 06916**

**Liceo Scientifico Donatelli-Pascal, spogliatoio maschile della palestra di  
Viale Campania**

**06899 - 06916**

**Abitazione a Bellano, locale cantina**

**06855 - 06921**

**Liceo Scientifico Donatelli-Pascal, infermeria di Via Corti**

**06828 - 06850**

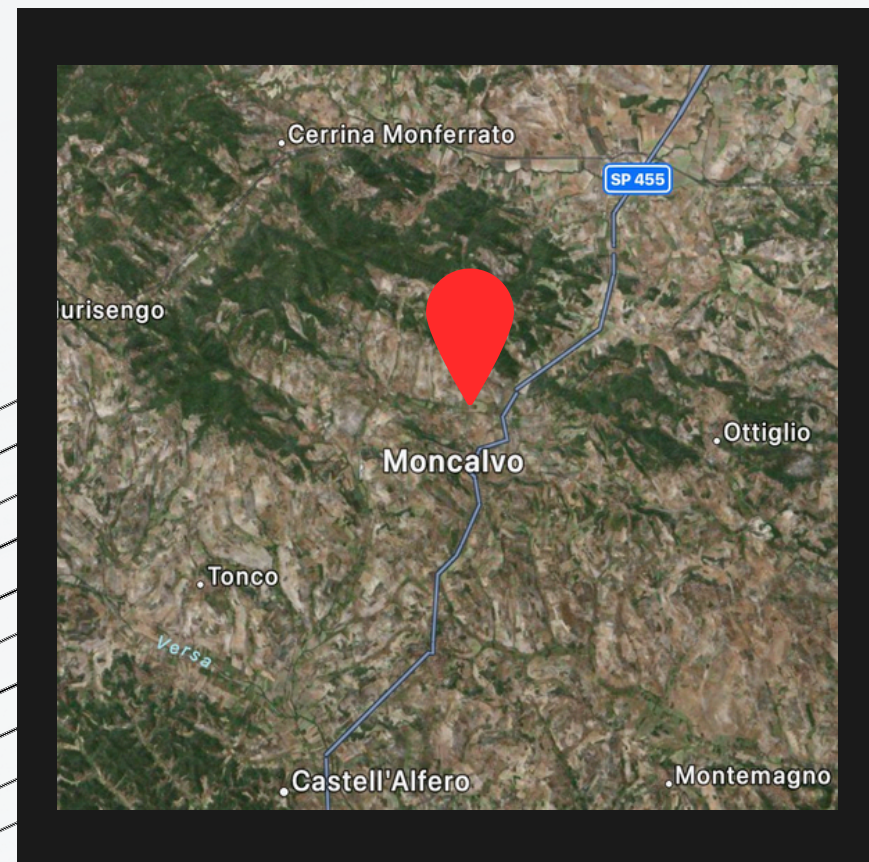
**Abitazione nel Monferrato**

**06856 - 06849**

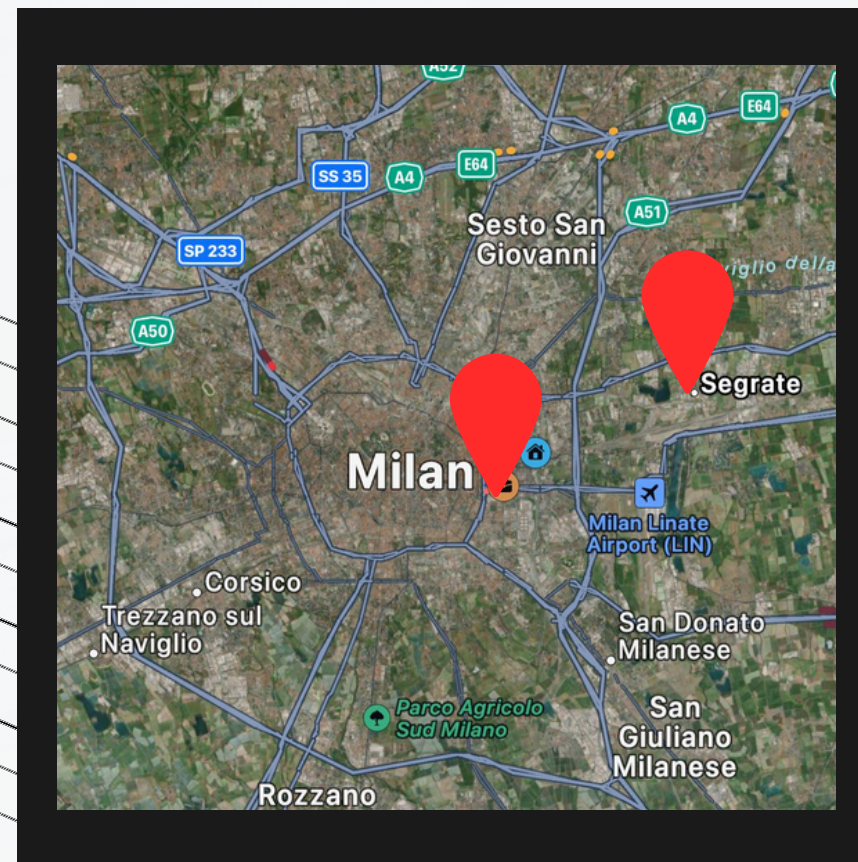
**Rivelatori bianchi**

# POSIZIONI

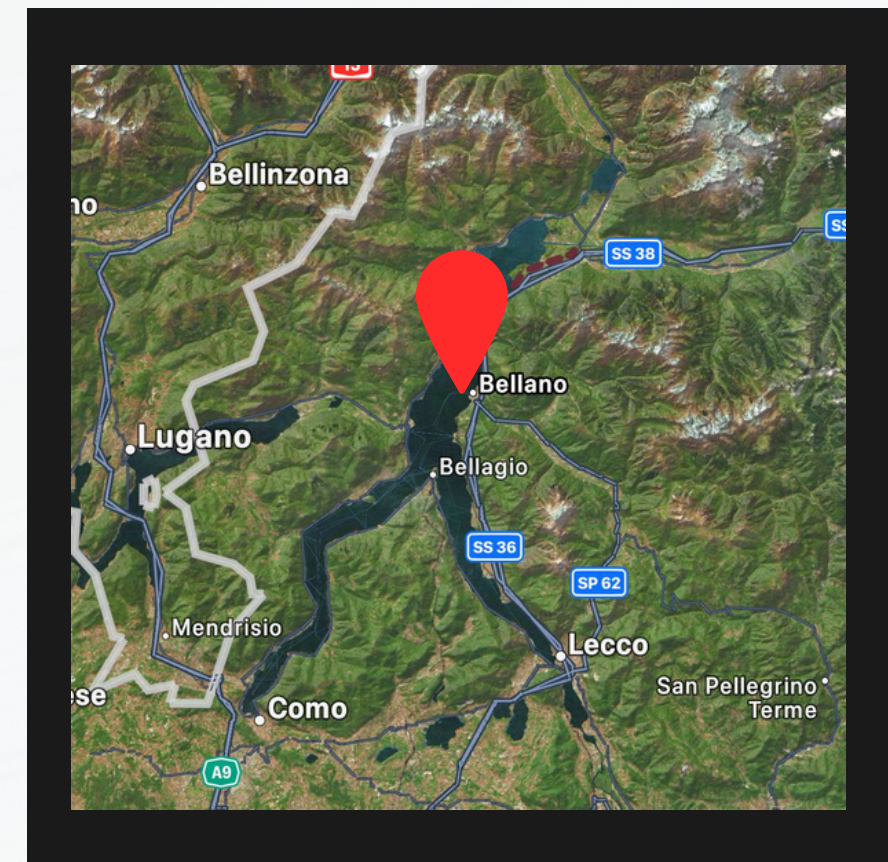
## Piemonte



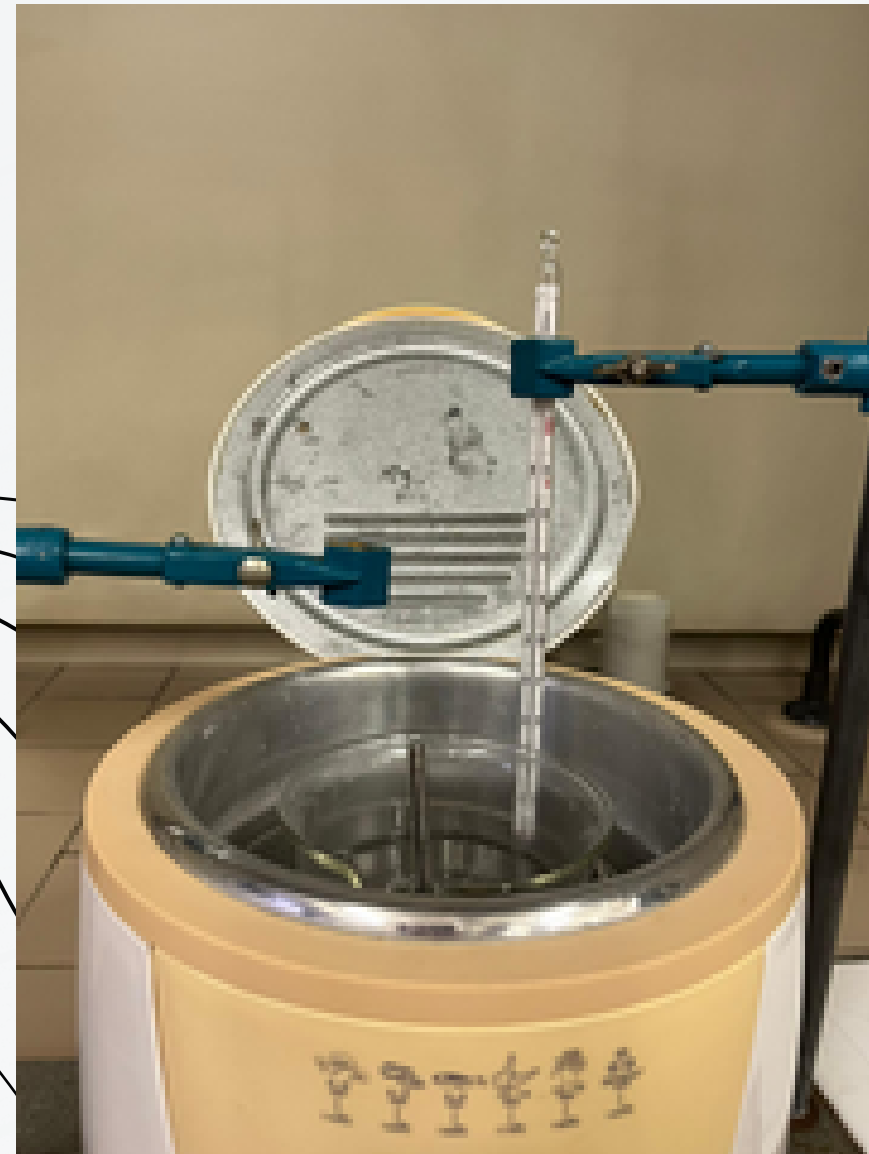
## Milano



## Lago di Como

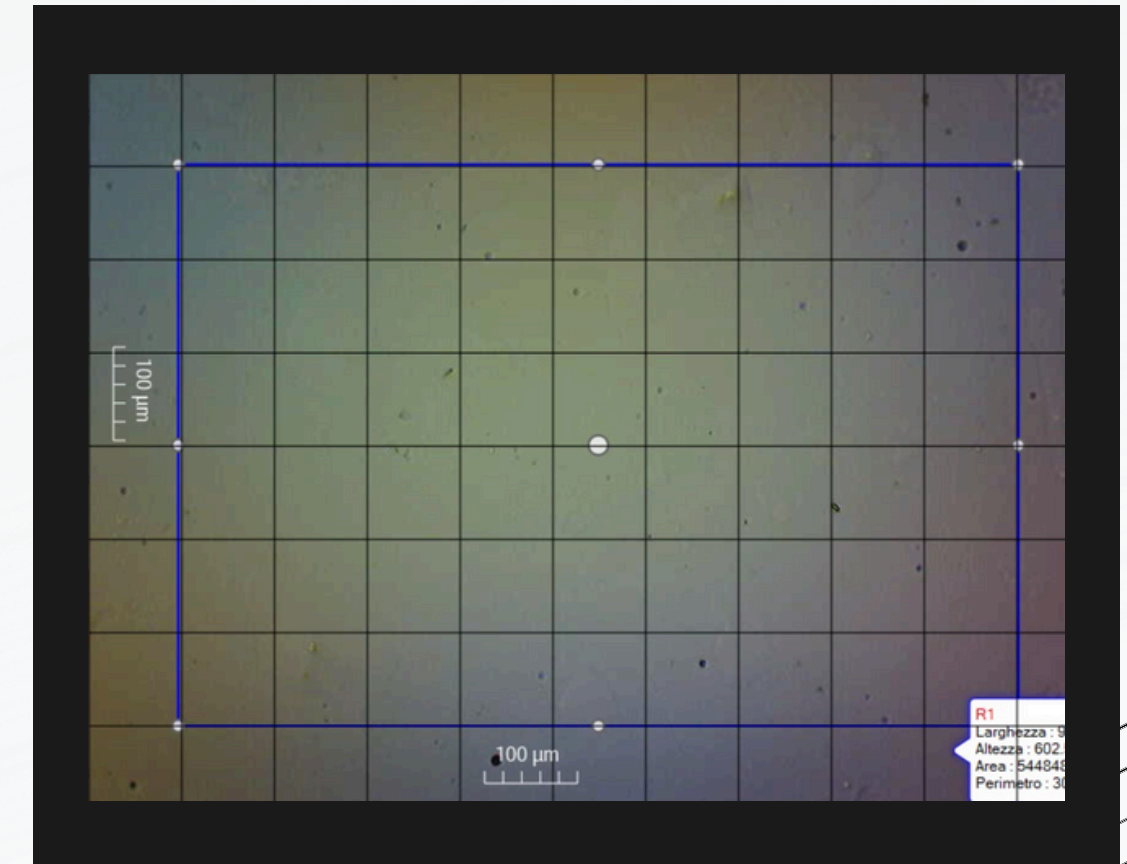
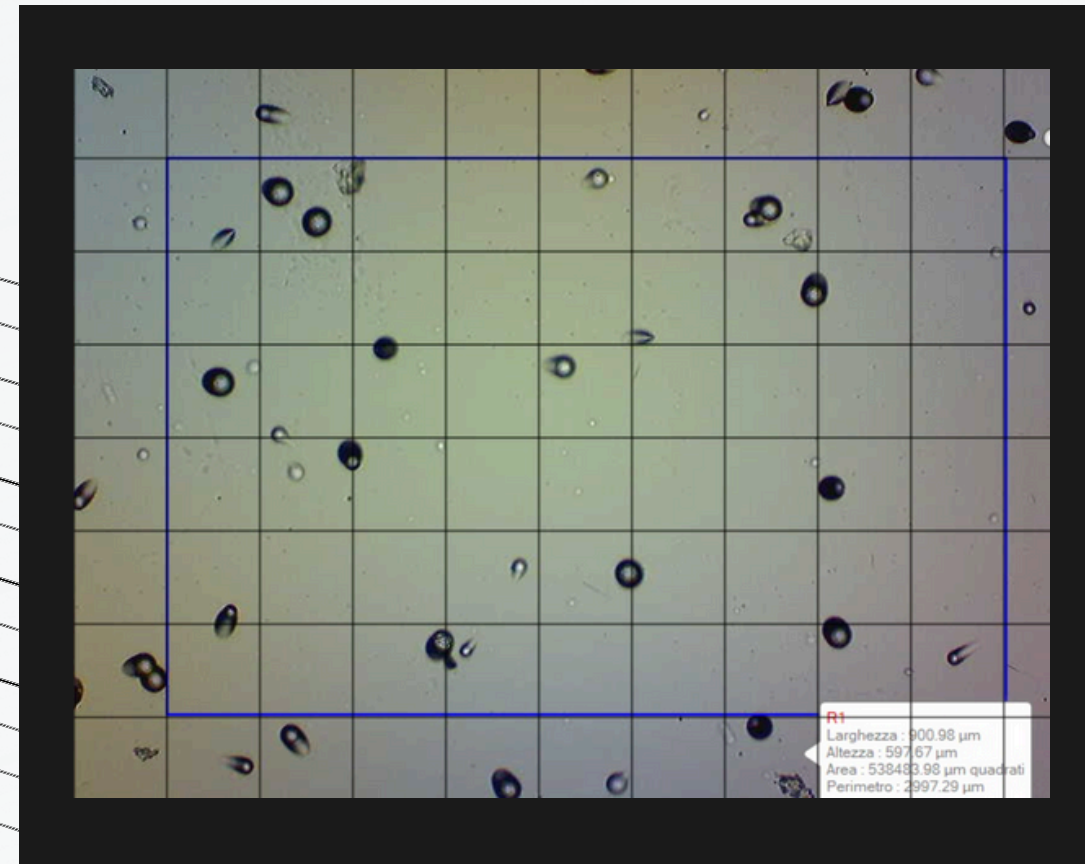
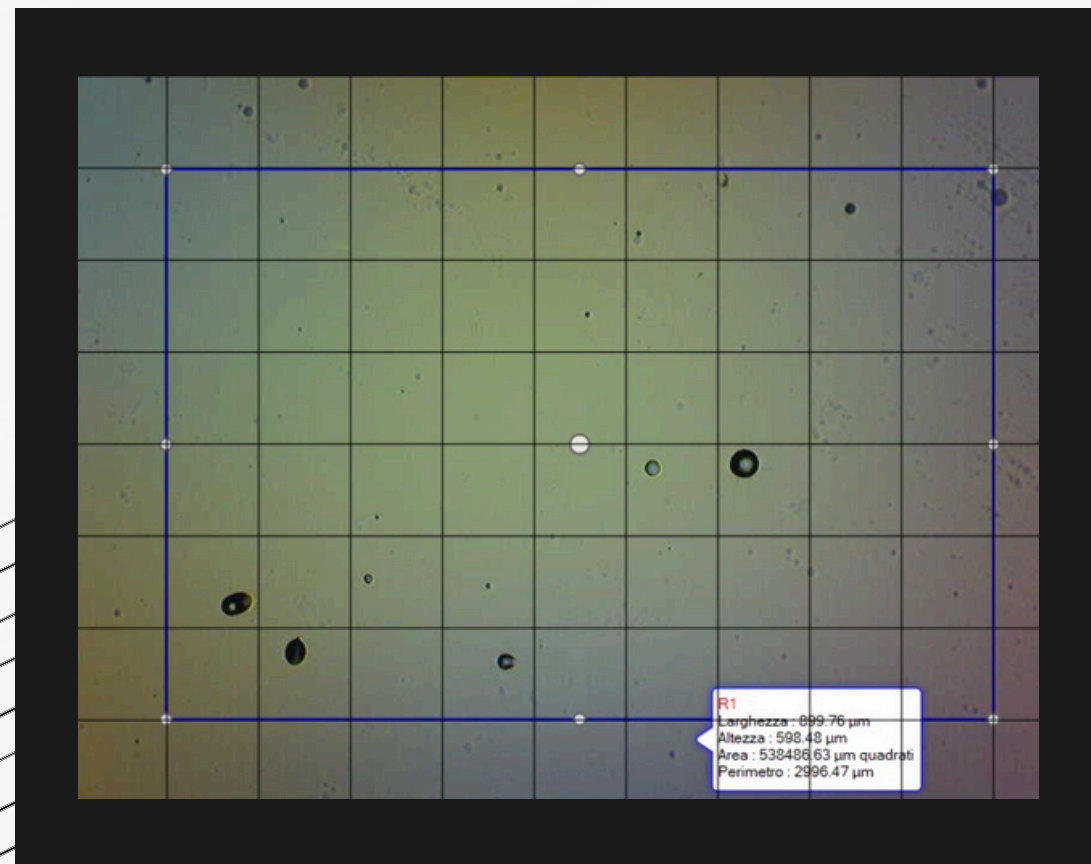


# SVILUPPO CHIMICO



**I rivelatori sono stati immersi per  
circa sei ore nella soda caustica,  
mantenuta a una temperatura  
costante di 80°C.C.**

# ESEMPI DI SVILUPPO



# RISULTATI:

SPOGLIATOIO MASCHILE VIALE CAMPANIA:

**Bianco:**

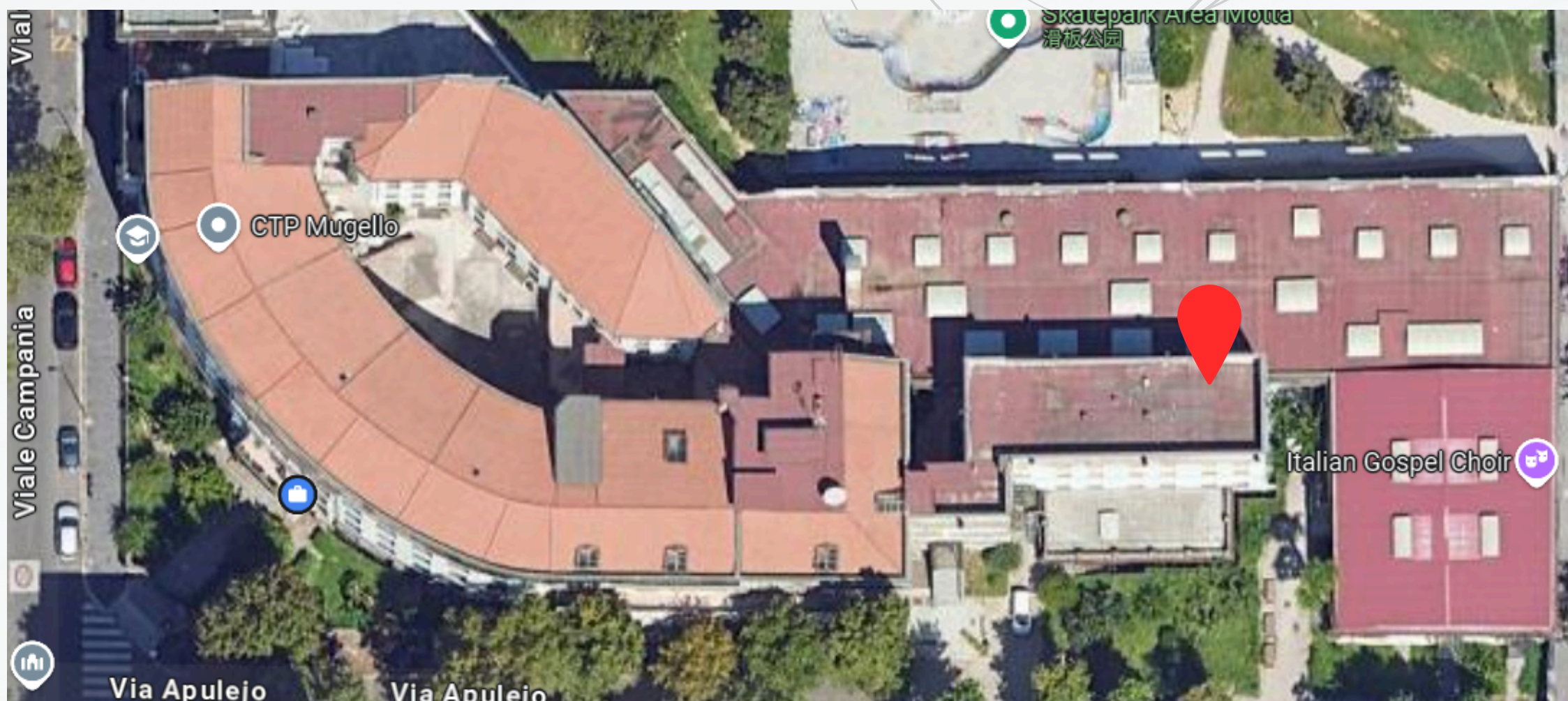
**A: 20,47 ± 28,90 Bq/m<sup>3</sup>**

**B: 22,03 ± 28,90 Bq/m<sup>3</sup>**

**Spogliatoio:**

**A: 53,43 ± 28,90 Bq/m<sup>3</sup>**

**B: 56,19 ± 28,90 Bq/m<sup>3</sup>**





# **CONCLUSIONI:**

**Durante l'anno scolastico 2023/24 abbiamo svolto il progetto RadioLab, un percorso formativo sulla conoscenza riguardo al radon e alla radioattività.**

**In questo progetto abbiamo imparato come garantirsi la sicurezza, abbiamo conosciuto e ricercato sul principio del fenomeno radioattivo, ed infine abbiamo misurato la concentrazione del radon nei nostri dintorni.**

# RISULTATI:

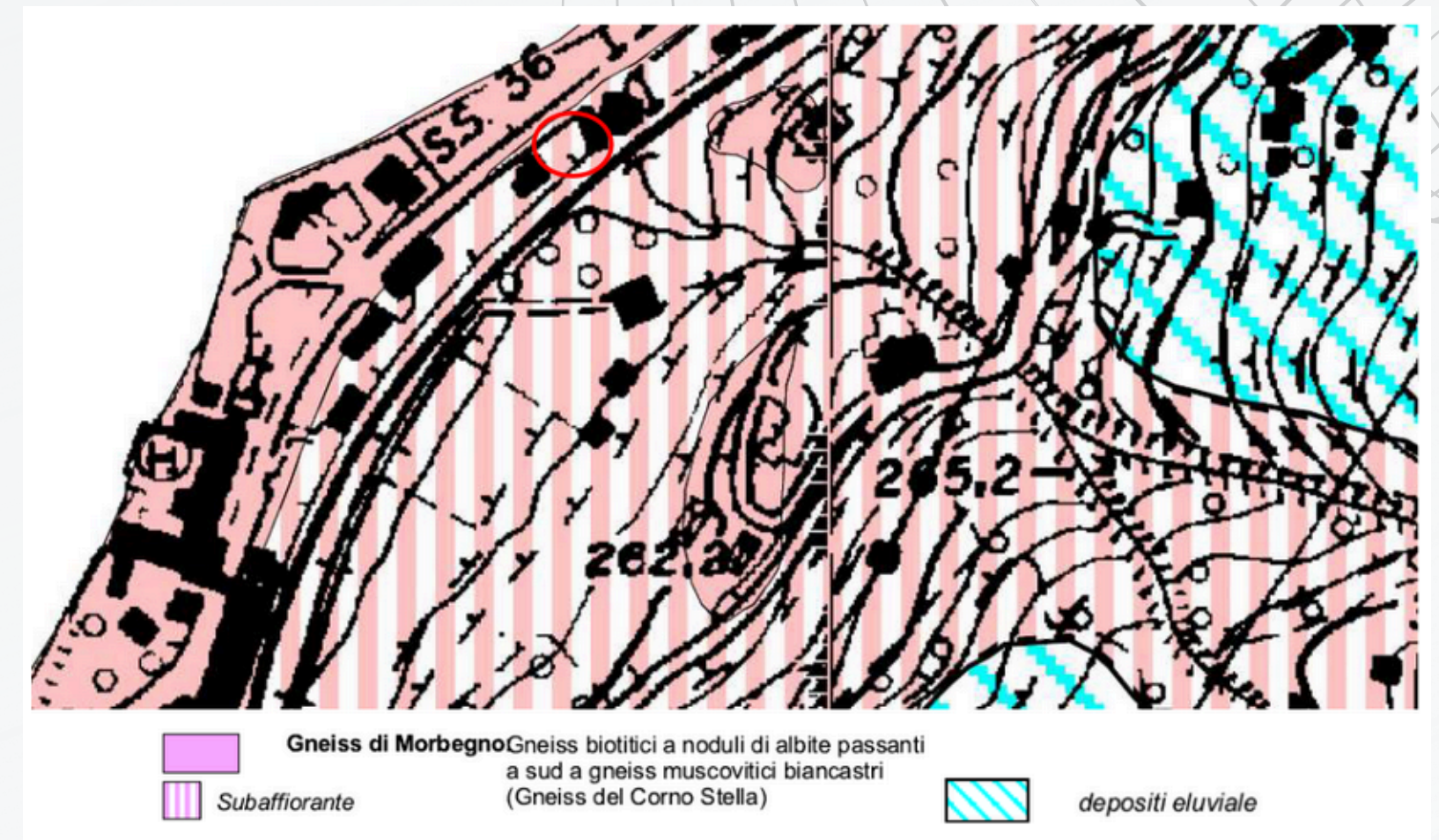
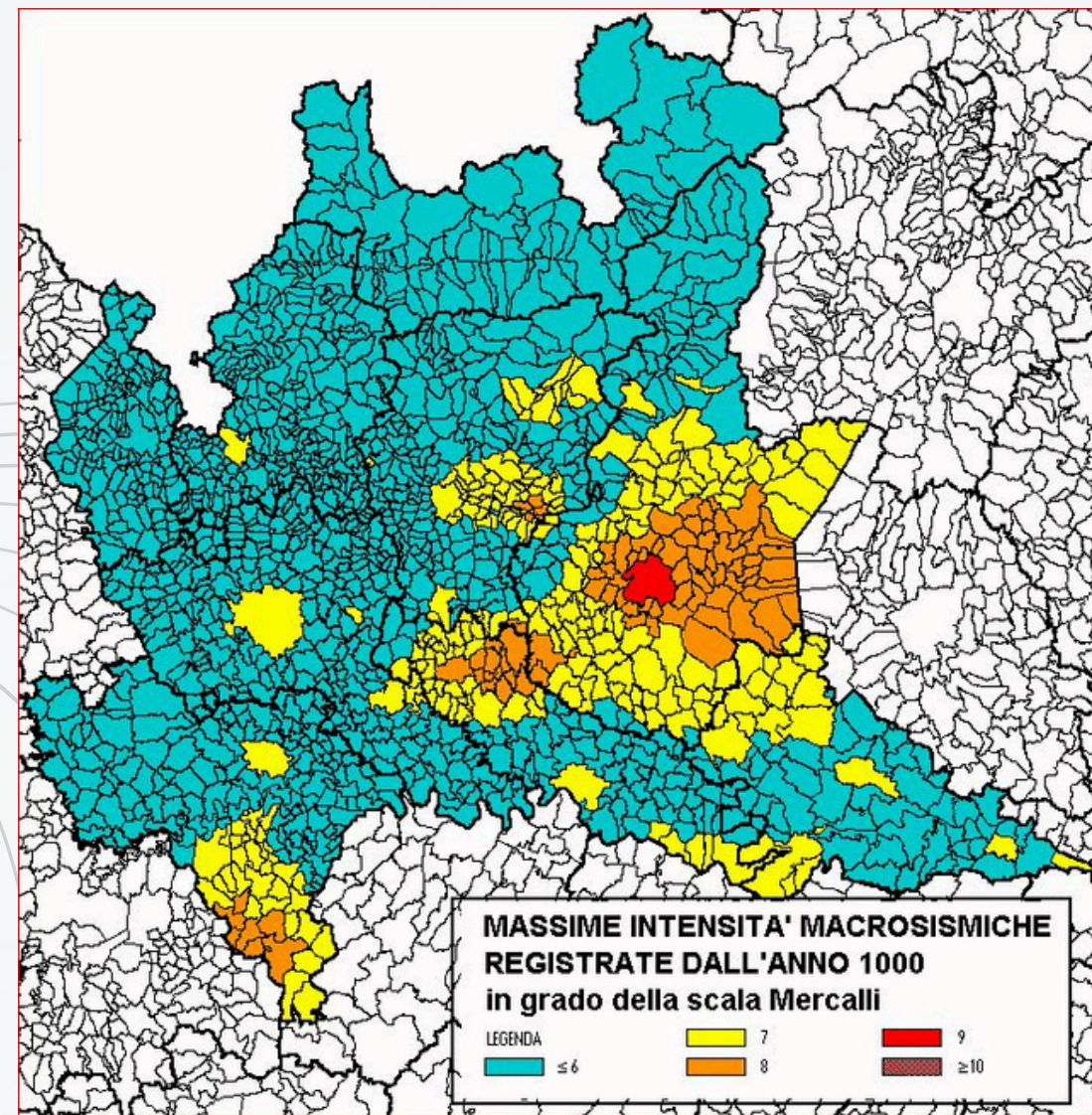
LOCALE CANTINA A BELLANO, LAGO DI COMO:

NUMERO RIVELATORE	CONCENTRAZIONE
06834	375,0±108,0 Bq/m <sup>3</sup>
06894	295,7±94,1 Bq/m <sup>3</sup>



# CONCLUSIONI:

## CONDIZIONI GEOLOGICHE E MORFOLOGICHE DEL TERRENO?



## ATTIVITA' SISMICA?

**GRAZIE PER  
L'ATTENZIONE**

