

Fonte: PTA -Lecce
Giugno 2024

Personale, progressioni, pre-ruolo

2nd ECFA-INFN Early Carrier Researcher meeting – LNF 30 settembre- 1 ottobre 2024

Sandra Malvezzi

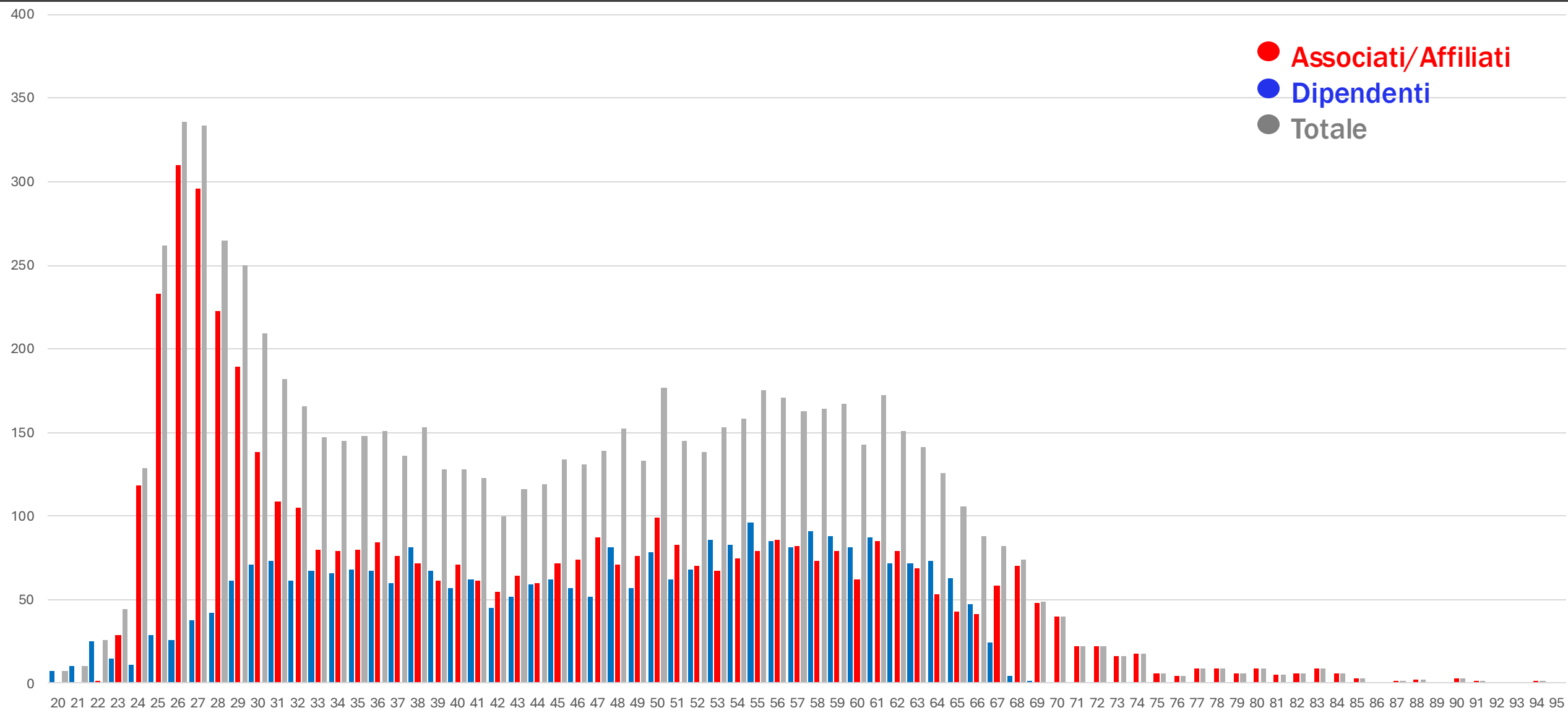


Personale

... in formazione

	INFN	associato
Assegnisti	334	332
Borsisti	79	27
Dottorandi		1315

Distribuzione delle frequenze associati / dipendenti per età



Numero del personale a Tempo Indeterminato / Tempo Determinato



TEMPO INDETERMINATO 2113

uomini 1529

donne 584

TI



TEMPO DETERMINATO 347

uomini 230

donne 117

TD



Distribuzione del personale a Tempo Indeterminato



Ricercatori 673



Tecnologi 464



Tecnici 598



Amministrativi 376



Dirigenti Amministrativi 2



**Totale personale TI
2113**

Situazione livelli I-III (Personale di Ricerca)

Profilo	2020		2021		2022		12/31/23		2024
Dirigente di Ricerca	118	18%	113	17.10%	158	23%	147	22%	20%
Primo Ricercatore	234	35%	229	34.64%	278	40%	263	39%	53%
Ricercatore	310	47%	319	48.26%	263	38%	263	39%	27%
Dirigente Tecnologo	47	13%	45	11.48%	72	16%	71	15%	15%
Primo Tecnologo	98	28%	117	29.85%	139	31%	138	30%	51%
Tecnologo	208	59%	230	58.67%	236	53%	255	55%	33%
Totale	1015		1053		1146		1137		

2024 - Piano straordinario passaggi III → II

120 Posizioni I Ricercatore

95 (1,2,3) → 71%, 10 (IV) → 71%, 15 (V) → 52%

100 Posizioni I Tecnologo

70 (T. Ric.) → 68%, 30 (T: Serv.) → 52%

2024 – Piano Reclutamento Ricercatori

50 Posizioni da ricercatore (40+10)

(delibera CD 25 settembre 2024)

Pre-ruolo










Il Consiglio dei Ministri, su proposta del Ministro dell'università e della ricerca Bernini, ha approvato un disegno di legge per l'introduzione di disposizioni in materia di valorizzazione e promozione della ricerca (agosto 2024).

Iter parlamentare in corso , proroga AdR a fine 2024

Rimane il Contratto di ricerca – **vengono aggiunti:**

- **Contratti Post-doc**
 - Da 1 a 3 anni, titolo preferenziale dottorato con deroga EPR
- **Assistente alla ricerca junior** (post-laurea)
 - entro 6 anni dal conseguimento del titolo, detassato, sotto la supervisione di un tutor
- **Assistente alla ricerca senior** (post-PhD)
 - entro 6 anni dal conseguimento del dottorato, detassato
- **Professore aggiunto**
- **Contratto di collaborazione per Studenti**

COME FUNZIONERANNO I 5 CONTRATTI

	 Contratti di ricerca (vigenti)	 Contratti postdoc	 Borse di assistenza alla ricerca	 Collaborazione da parte di studenti	 Professore aggiunto (Adjunct professor)
Requisiti di accesso 	Dottorato di ricerca (con possibilità di deroga EPR per aspiranti tecnologi)	Dottorato di ricerca (con possibilità di deroga EPR per aspiranti tecnologi)	Senior: Dottorato di ricerca Junior: Laurea magistrale o a ciclo unico	Studenti durante il corso di laurea o di laurea magistrale	Elevata qualificazione, internazionalizzazione, contatto con il mondo delle professioni
Enti erogatori 	Università, istituzioni AFAM, istituti universitari a ordinamento speciale, EPR	Università, istituzioni AFAM, istituti universitari a ordinamento speciale, EPR	Università, istituzioni AFAM, Scuole superiori a ordinamento speciale, EPR	Università, istituzioni AFAM, Scuole superiori a ordinamento speciale	Università e istituti universitari a ordinamento speciale
Durata 	Min 2 anni (rinovabili) Max 3 anni (+2 in caso di rinnovo)	Min 1 anno Max 3 anni	Min 1 anno Max 3 anni	Max 200h/ anno	Min 3 mesi Max 3 anni

Fonte: MUR

Denominazione	Requisiti di accesso	Enti erogatori	Durata		Compiti	Incompatibilità	Trattamento economico	Procedura di reclutamento
			Min	max				
Contratti di ricerca (<i>VIGENTI</i>)	Dottorato di ricerca (con possibilità di deroga EPR per aspiranti tecnologi)	Università, istituzioni AFAM, istituti universitari a ordinamento speciale, EPR	2 anni (rinnovabili)	3 anni (+2 in caso di rinnovo)	esclusivo svolgimento di specifici progetti di ricerca	frequenza di corsi di laurea, laurea specialistica o magistrale, dottorato di ricerca o specializzazione di area medica, in Italia o all'estero, borse di studio o di ricerca a qualsiasi titolo conferite da istituzioni nazionali o straniere, salvo quelle esclusivamente finalizzate alla mobilità internazionale per motivi di ricerca	Definito in sede di <u>contrattazione collettiva</u> , in misura non inferiore al trattamento iniziale spettante al ricercatore confermato a tempo definito (13 mensilità e TFR)	Bando, selezione per titoli e colloquio, verifica delle competenze linguistiche
Contratti postdoc	Dottorato di ricerca (con possibilità di deroga EPR per aspiranti tecnologi)	Università, istituzioni AFAM, istituti universitari a ordinamento speciale, EPR	1 anno	3 anni	attività di ricerca, nonché di collaborazione alle attività di didattica e terza missione	Incompatibile con qualsiasi altro rapporto di lavoro subordinato presso soggetti pubblici o privati, con la titolarità di assegni di ricerca anche presso altre università, istituzioni o enti pubblici di ricerca, con le borse di dottorato e in generale con qualsiasi borsa di studio non finalizzata alla mobilità internazionale.	Importo minimo stabilito dal Ministro, non inferiore al trattamento iniziale spettante al ricercatore confermato a tempo definito (13 mensilità e TFR)	Bando, selezione per titoli e colloquio orale, che può essere svolto <u>anche in lingua diversa dall'italiano</u>
Borse di assistenza all'attività di ricerca	<i>senior</i>	Dottorato di ricerca	1 anno	3 anni	attività di ricerca	Partecipazione a corsi di laurea, laurea specialistica o magistrale, dottorato di ricerca con borsa o specializzazione medica, in Italia o all'estero. Per le attività esterne retribuite, limite pari all'importo dell'assegno	importo minimo stabilito, <u>per ciascuna delle due tipologie</u> con decreto del Ministro (12 mensilità)	Per entrambe le tipologie: - in caso di finanziamenti derivanti da bandi competitivi, possibilità di conferimento diretto su proposta del PI del progetto di ricerca - Altrimenti, bando e valutazione comparativa dei candidati
	<i>junior</i>	Laurea magistrale o a ciclo unico			introduzione alla ricerca e all'innovazione, sotto la supervisione di un tutor	Partecipazione a corsi di laurea, laurea specialistica o magistrale. Borse di dottorato (ma possibilità di seguire il dottorato senza borsa durante l'assegno) Per le attività esterne retribuite, limite pari all'importo dell'assegno		
Collaborazione da parte di studenti	Studenti durante il corso di laurea o di laurea magistrale	Università, istituzioni AFAM, Scuole superiori a ordinamento speciale	Max 200h/anno		L'«assistenza all'attività di ricerca» si aggiunge alla collaborazione ai servizi universitari	---	Max 3.500€ annui	Selezione valorizzando il merito negli studi

Professore aggiunto (<i>Adjunct professor</i>)	Elevata qualificazione, internazionalizzazione, contatto con il mondo delle professioni	Università e istituti universitari a ordinamento speciale	3 mesi	3 anni	specifiche attività di didattica, ricerca e terza missione	--	--	manifestazione di interesse e conferimento diretto
---	---	---	--------	--------	--	----	----	--