



Scuola partecipante di Milano
Liceo Donatelli Pascal



PROJECT
RADIOLAB

[HTTPS://WEB.INFN.IT/RADIOLAB/](https://web.infn.it/radiolab/)

Francesco Gatti
Jiu Cheng Ye
Federico Sprocati



CONTENUTI



01

FASI DELL'ESPERIMENTO

02

POSIZIONE DEI RIVELATORI

03

I RISULTATI

04

LE CONCLUSIONI



**STUDIO DELLA
MATERIA**



**POSIZIONAMENTO
DEI RIVELATORI**



**SVILUPPO
CHIMICO**



**RACCOLTA E
ANALISI DATI**

POSIZIONE DEI RIVELATORI

Numero rilevatore

Posizione

06872 - 06877

Abitazione a Segrate, taverna

06899 - 06916

**Liceo Scientifico Donatelli-Pascal, spogliatoio maschile della palestra di
Viale Campania**

06899 - 06916

Abitazione a Bellano, locale cantina

06855 - 06921

Liceo Scientifico Donatelli-Pascal, infermeria di Via Corti

06828 - 06850

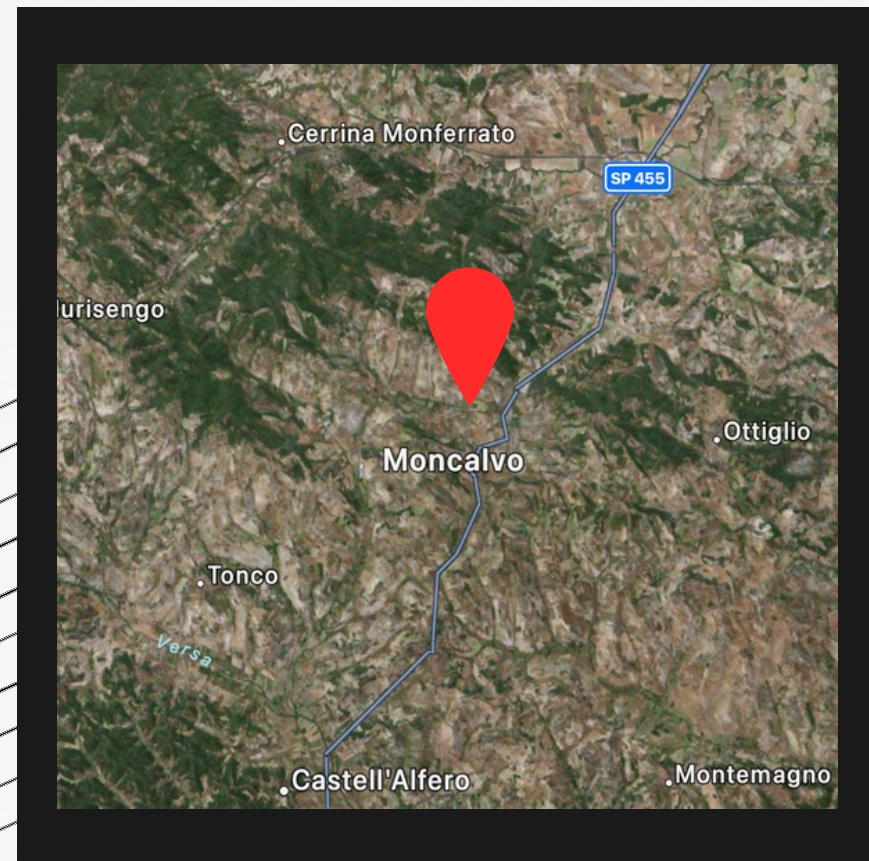
Abitazione nel Monferrato

06856 - 06849

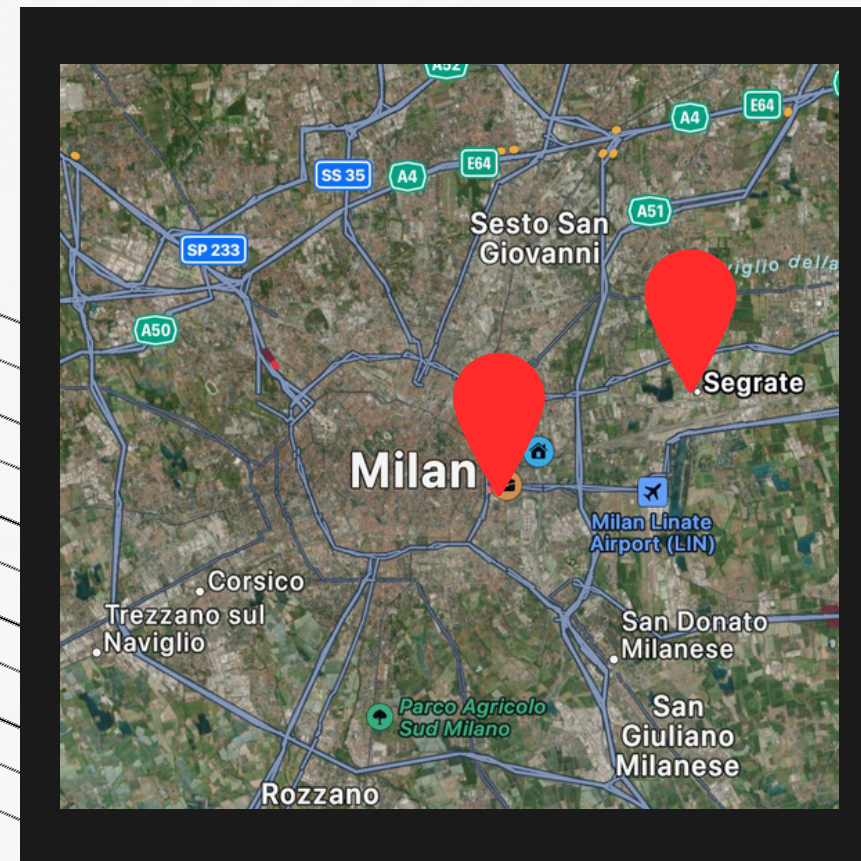
Rivelatori bianchi

POSIZIONI

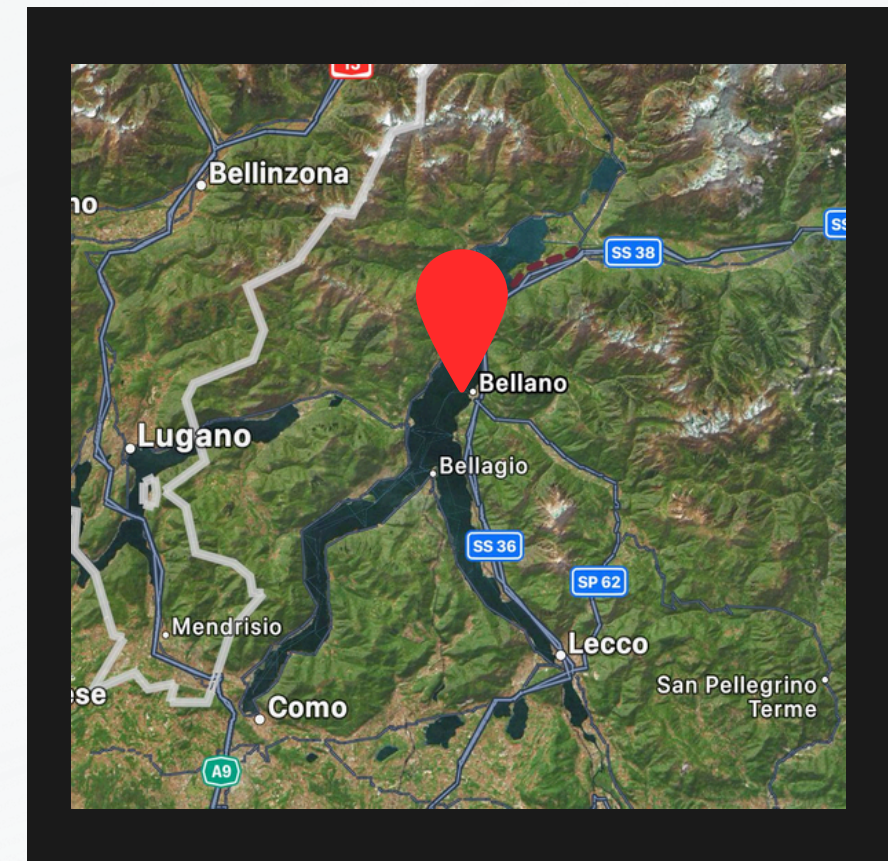
Piemonte



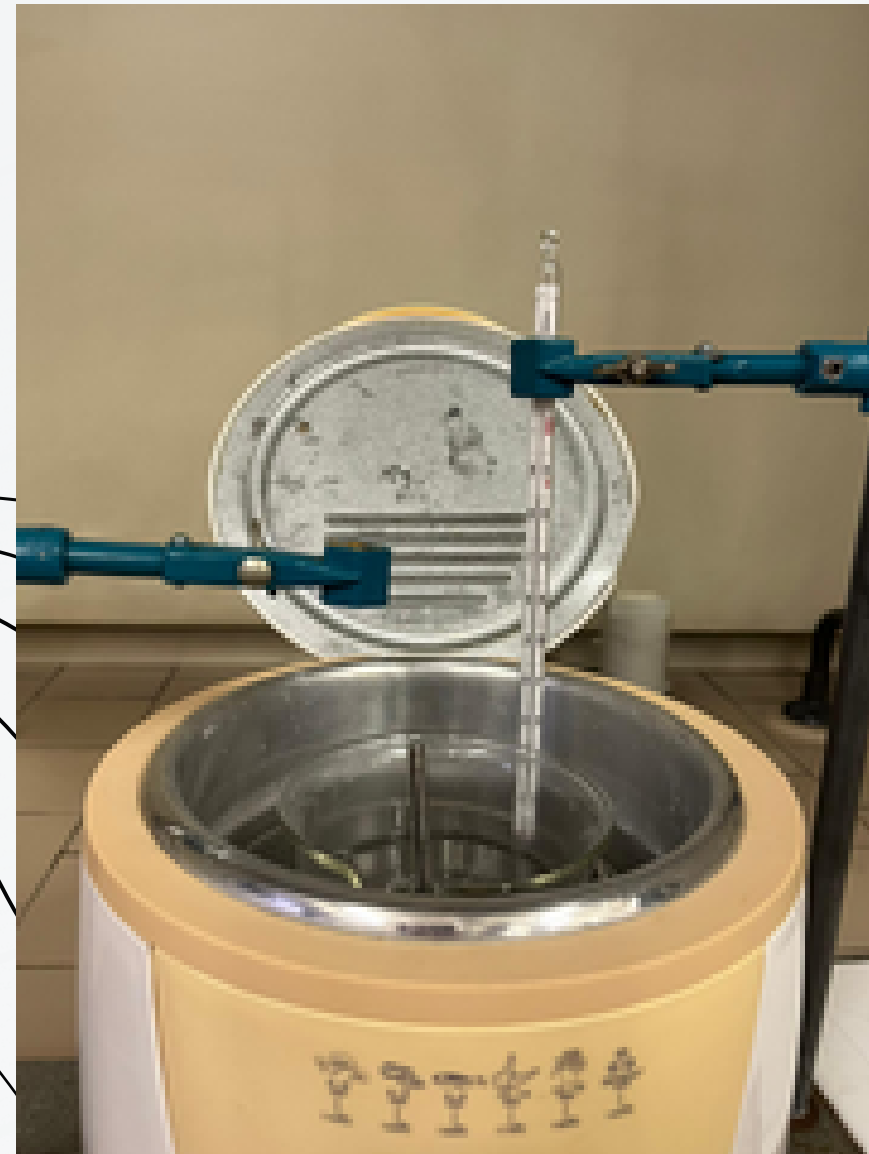
Milano



Lago di Como

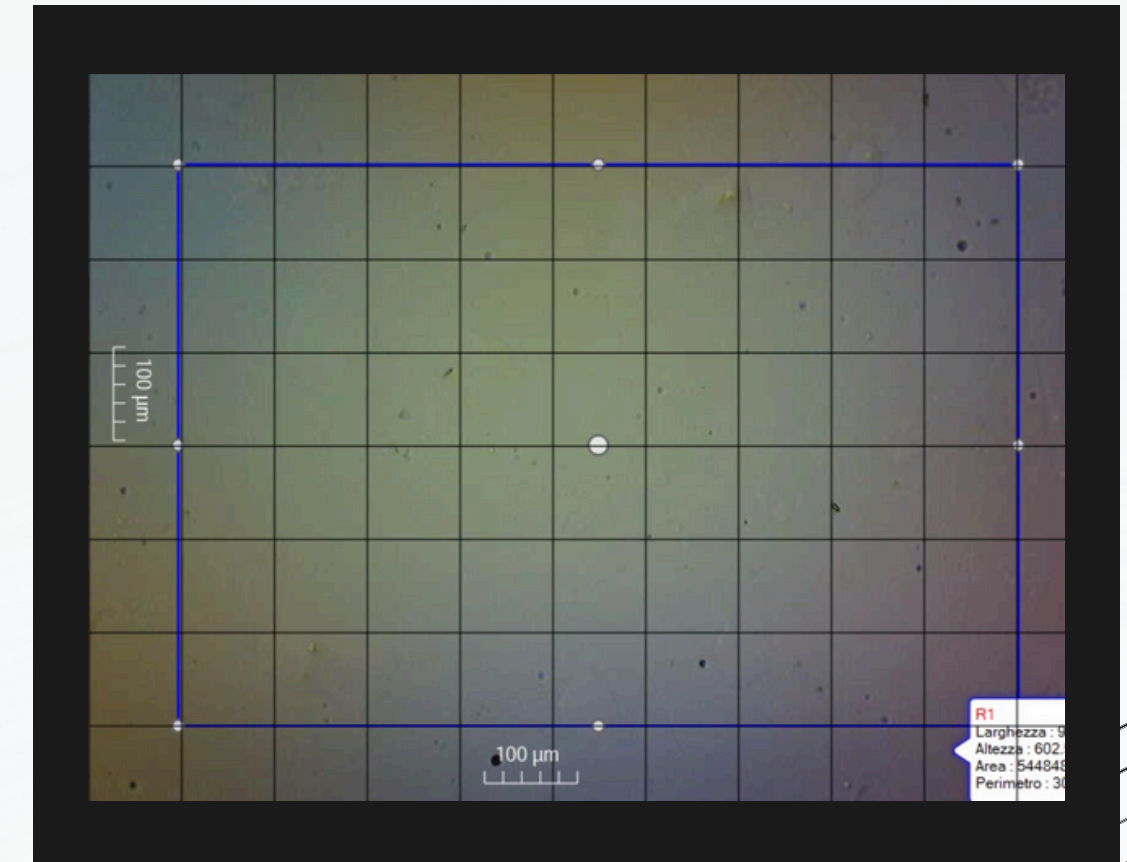
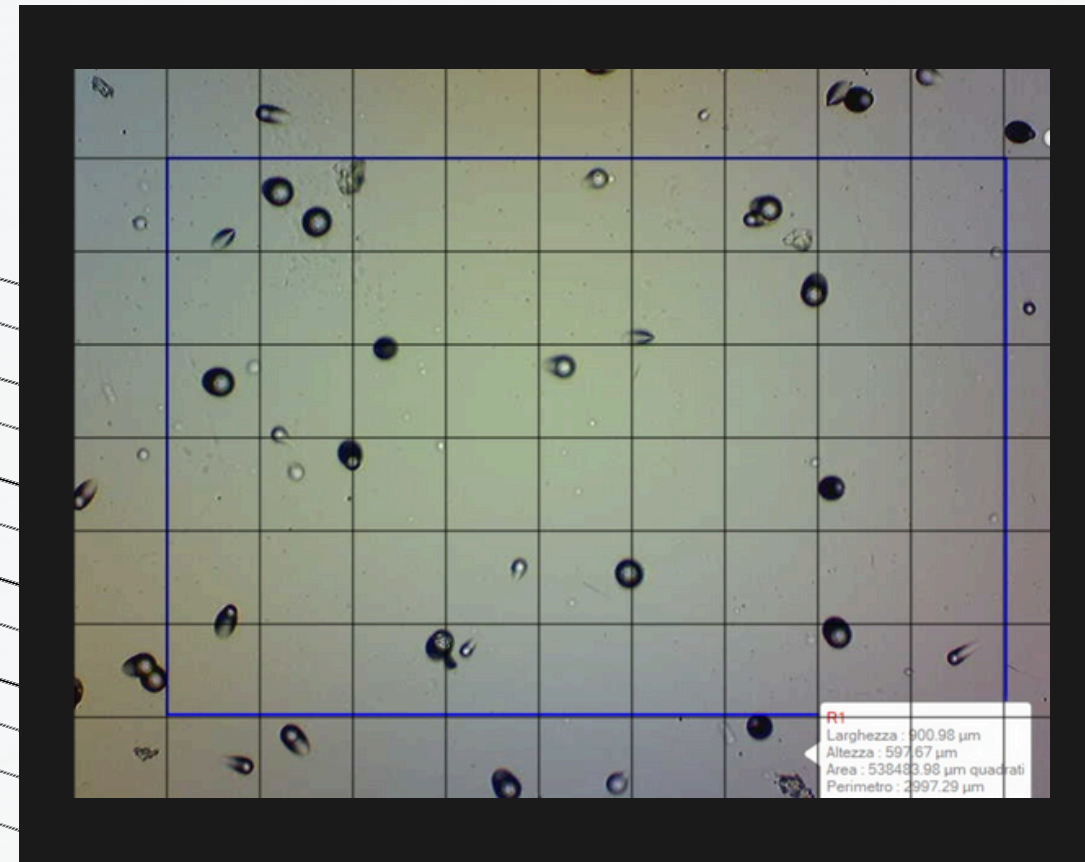
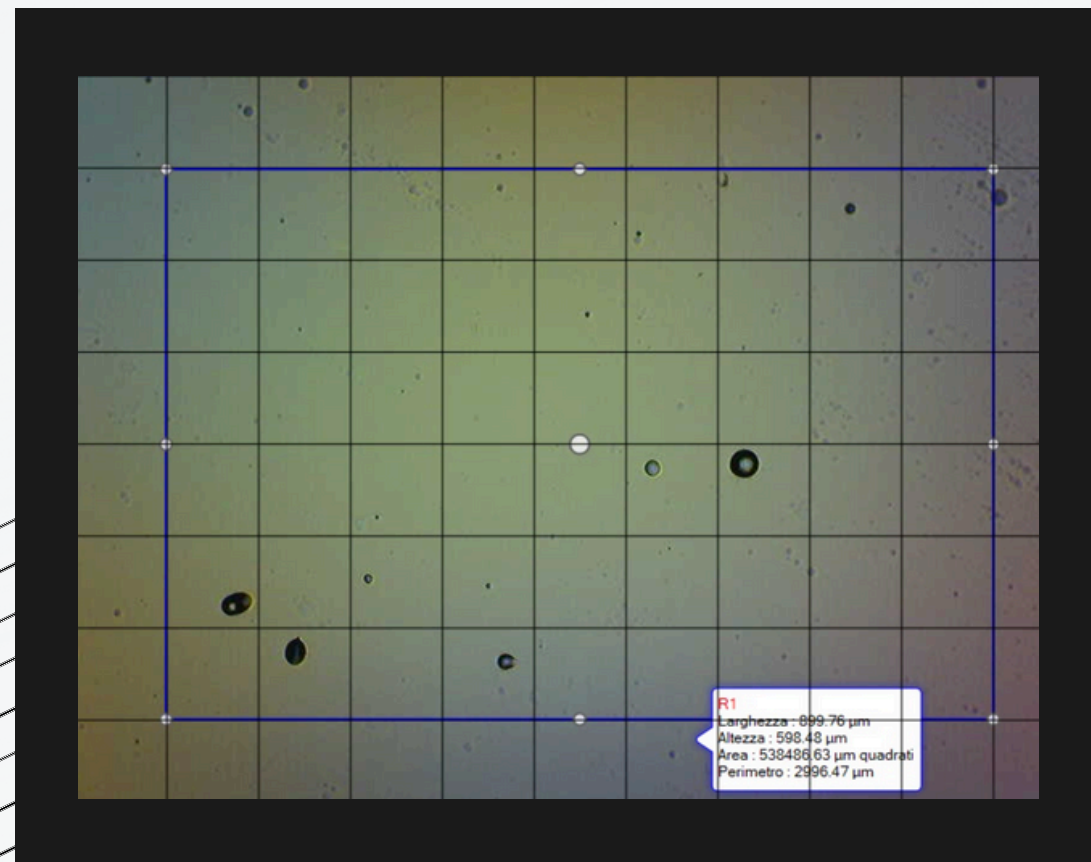


SVILUPPO CHIMICO



**I rivelatori sono stati immersi per
circa sei ore nella soda caustica,
mantenuta a una temperatura
costante di 80°C.C.**

ESEMPI DI SVILUPPO



RISULTATI:

SPOGLIATOIO MASCHILE VIALE CAMPANIA:

Bianco:

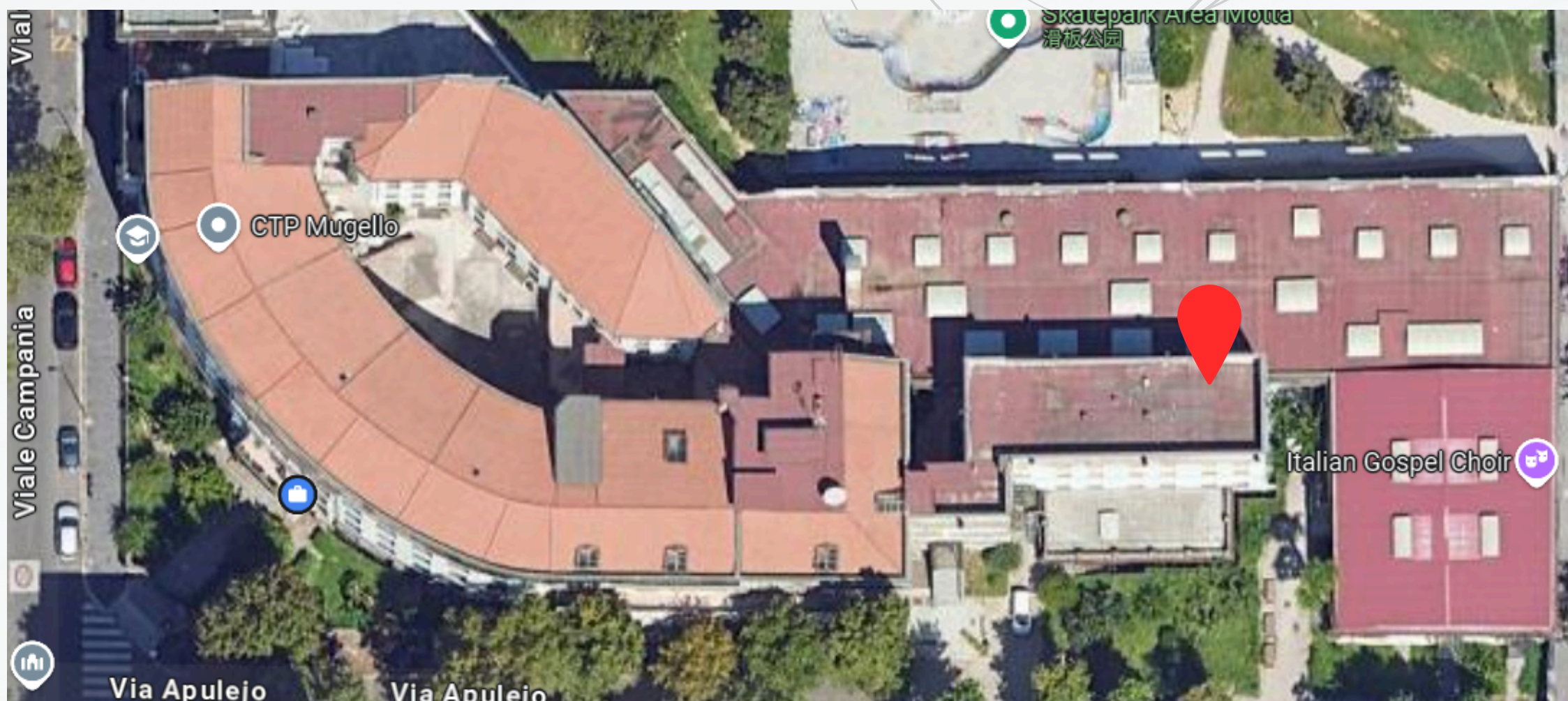
A: 20,47 ± 28,90 Bq/m³

B: 22,03 ± 28,90 Bq/m³

Spogliatoio:

A: 53,43 ± 28,90 Bq/m³

B: 56,19 ± 28,90 Bq/m³



CONCLUSIONI:

Durante l'anno scolastico 2023/24 abbiamo svolto il progetto RadioLab, un percorso formativo sulla conoscenza riguardo al radon e alla radioattività.

In questo progetto abbiamo imparato come garantirsi la sicurezza, abbiamo conosciuto e ricercato sul principio del fenomeno radioattivo, ed infine abbiamo misurato la concentrazione del radon nei nostri dintorni.

RISULTATI:

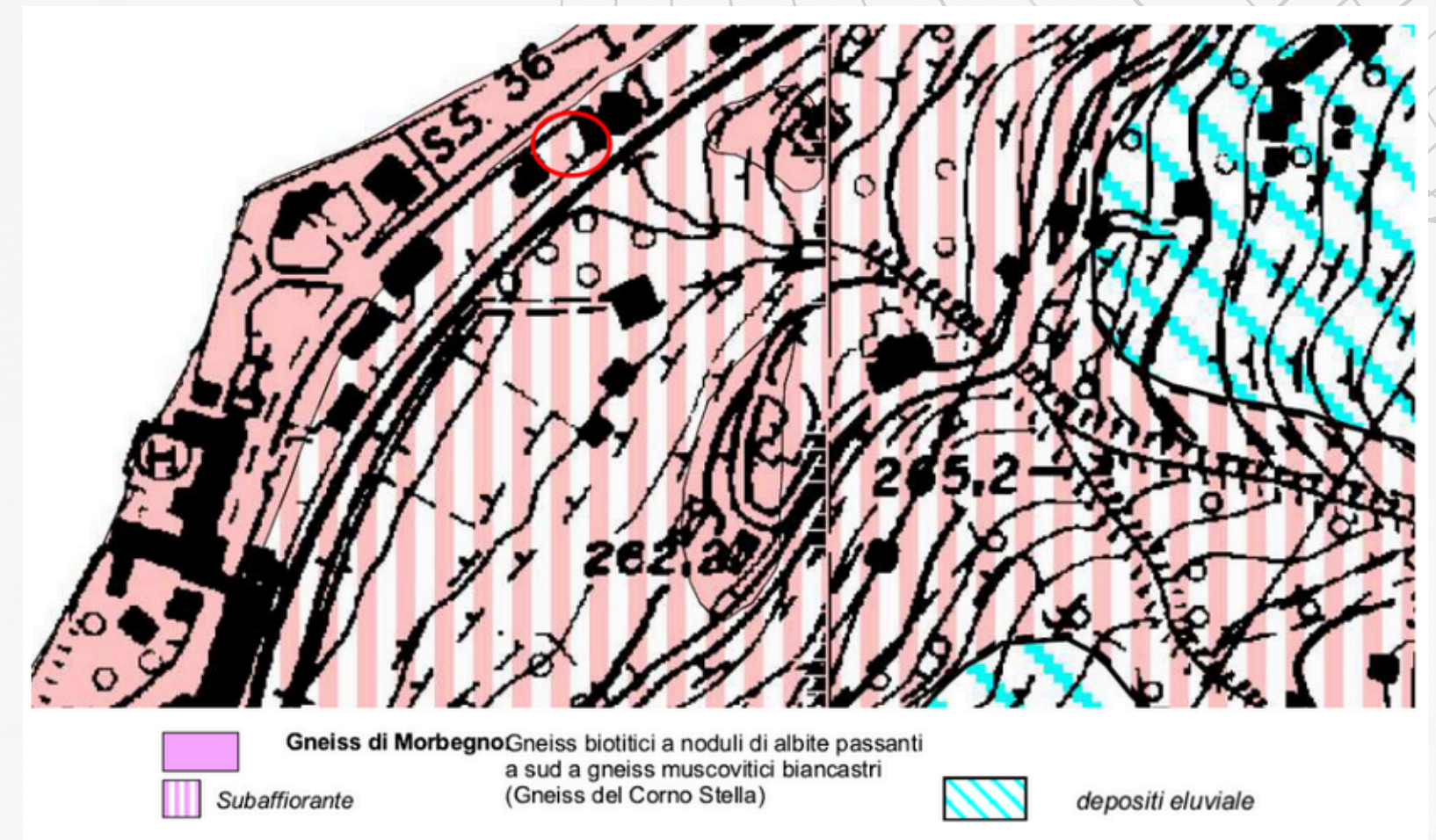
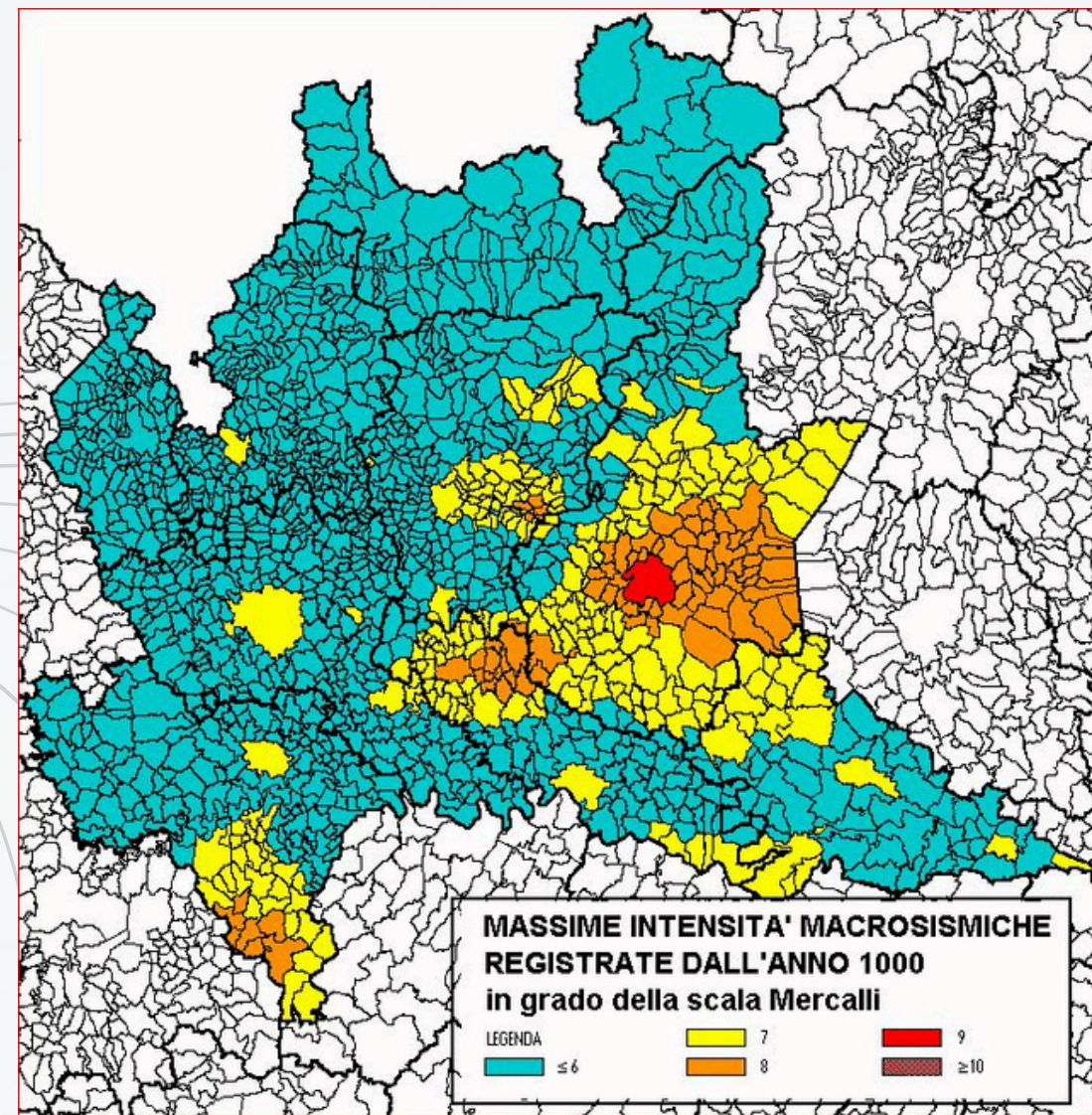
LOCALE CANTINA A BELLANO, LAGO DI COMO:

NUMERO RIVELATORE	CONCENTRAZIONE
06834	375,0±108,0 Bq/m ³
06894	295,7±94,1 Bq/m ³



CONCLUSIONI:

CONDIZIONI GEOLOGICHE E MORFOLOGICHE DEL TERRENO?



ATTIVITA' SISMICA?

**GRAZIE PER
L'ATTENZIONE**

