



Istituto Nazionale di Fisica Nucleare

CORSO PER NEOASSUNTI 2024

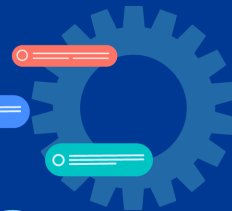
corso di formazione per personale neoassunto

 **LNF** - Aula Touschek
Via Enrico Fermi 54 - 00044 Frascati (RM)

 **Inizio** 8 mag 2024, 14:00
Finisce 9 mag 2024, 17:00

Informazioni personali
Percorso professionale
Competenze linguistiche

Esperienze formative
Interessi personali
Esperienze lavorative



Le Sezioni INFN e L'Università

M.Taiuti



Lo Statuto

Allegato alla deliberazione del Consiglio Direttivo n. 14524 del 27 settembre 2017

Art. 2 Comma 2

- "L'Istituto nel perseguimento della propria missione si avvale in via prioritaria della collaborazione con le Università, regolata da apposite convenzioni"
- In ottemperanza a quanto previsto dallo statuto le **Sezioni** (e i Gruppi Collegati) dell'INFN sono istituite presso le **Università**
- Questa articolazione **caratterizza e identifica** l'INFN nel panorama degli EPR.

Le Strutture dell'INFN

4 Laboratori nazionali

20 Sezioni

6 Gruppi collegati

2 Centri nazionali

1 Consorzio

Nella pratica tutte (quasi) le Università con un Dipartimento di Fisica sono sede di una Sezione o di un Gruppo Collegato



Le Convenzioni

- Ogni Sezione ha una Convenzione con il proprio Ateneo a firma del Presidente e del Rettore che definisce le relazioni tra le due istituzioni.

In sintesi

- ❖ Si riconoscono i comuni interessi scientifici
- ❖ L'INFN dichiara l'interesse e i modi con i quali contribuisce alla formazione e all'alta formazione dei giovani
- ❖ Si definiscono le associazioni di personale universitario all'Istituto
- ❖ Si elencano strutture, risorse e servizi messi in comune per perseguire gli interessi scientifici
- ❖ Si identificano gli attuatori (**Direttore Dipartimento** e **Direttore Sezione**) in capo ai quali ricadono gli obblighi di legge

Il Direttore di Sezione

Art. 21 Comma 1 dello Statuto dell'INFN

- Il Direttore della Sezione ha il compito di assicurare la promozione e lo svolgimento dell'attività scientifica unitamente al funzionamento organizzativo e amministrativo della Sezione, nel rispetto della programmazione scientifica e degli indirizzi approvati dal Consiglio Direttivo.
- Dal Direttore della Sezione dipende, in via gerarchica e funzionale, tutto il personale INFN della Sezione e il personale comunque assegnato alla stessa dalle Università e da altri Enti.
- Il Direttore è responsabile della contrattazione decentrata locale nel rispetto della normativa di legge e degli accordi a livello nazionale.

Il Consiglio di Sezione

Art. 25 dello Statuto dell'INFN

Il Direttore di Sezione si avvale di un organo consultivo denominato Consiglio di Sezione per:

- ❖ Programmare le attività scientifiche (Preventivi)
- ❖ Assegnare le risorse
- ❖ Elaborare consuntivo annuale delle attività

È composto da

- ❖ Direttore
- ❖ Coordinatori delle linee scientifiche
- ❖ Due rappresentanti dei Ricercatori
- ❖ Un rappresentante dei Tecnologi
- ❖ Due rappresentanti dei Tecnici/Amministrativi
- ❖ Responsabile eventuali Gruppi Collegati



Il Consiglio di Sezione

Le riunioni del Consiglio di Sezione sono occasione per:

- ❖ Ricevere informazione sulle novità e le attività dell'Istituto
- ❖ Evidenziare e discutere la gestione della Sezione
- ❖ Nel mese di luglio di ogni anno discutere le richieste finanziarie preventive, l'assetto dei gruppi di ricerca e dei loro responsabili locali
- ❖ Verificare le afferenze alle CSN



I Referenti

Il Direttore si avvale di referenti per la gestione di temi riguardanti:

❖ Formazione



❖ Trasferimento Tecnologico



❖ Terza Missione



La struttura della Sezione

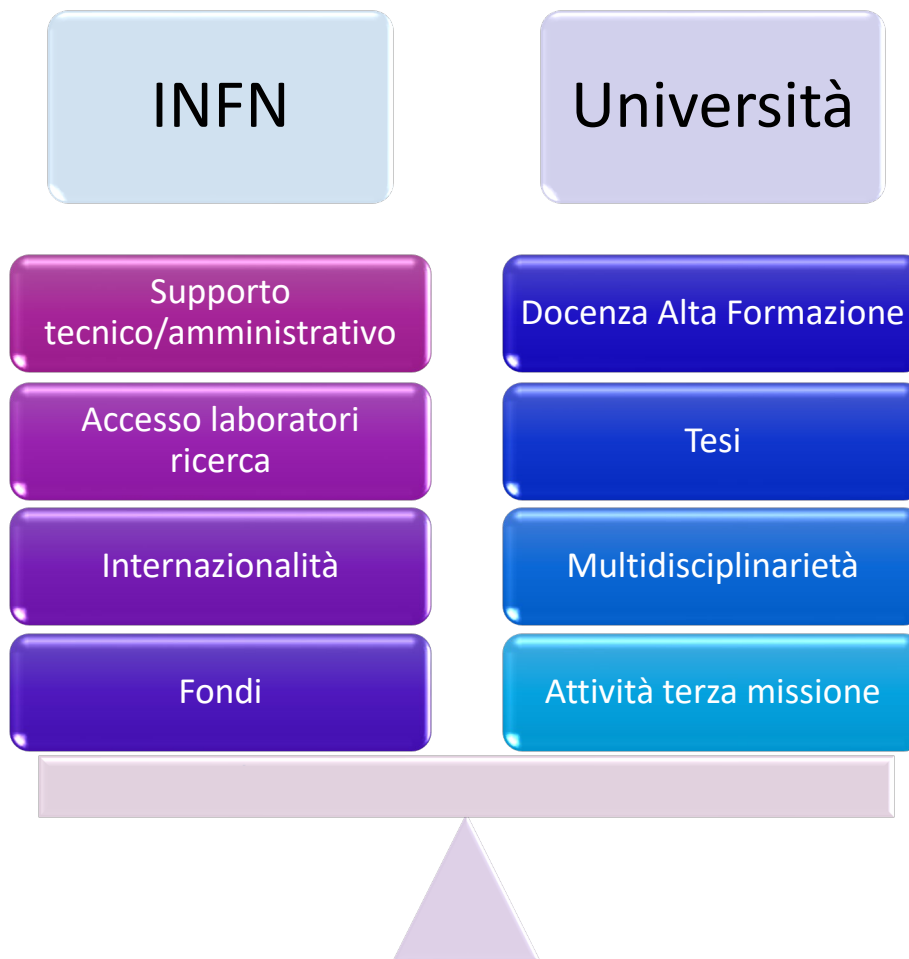
E' descritta nel Disciplinare Organizzativo e si articola in diversi Servizi e/o Uffici: «... *in rapporto con le esigenze organizzative, amministrative e tecniche della ricerca, nonché ai fini del trasferimento delle conoscenze e delle tecnologie acquisite, la Sezione si articola come segue ...*»

Esempi di servizi presenti nelle Sezioni

- ❖ Servizio Amministrazione
- ❖ Servizio di Direzione
- ❖ Servizio Tecnico Generale
- ❖ Servizio Elettronica
- ❖ Servizio Progettazione Meccanica
- ❖ Servizio Officina Meccanica
- ❖ Servizio Calcolo e Reti
- ❖ Servizio Alte Tecnologie
- ❖ Servizio di Prevenzione e Protezione

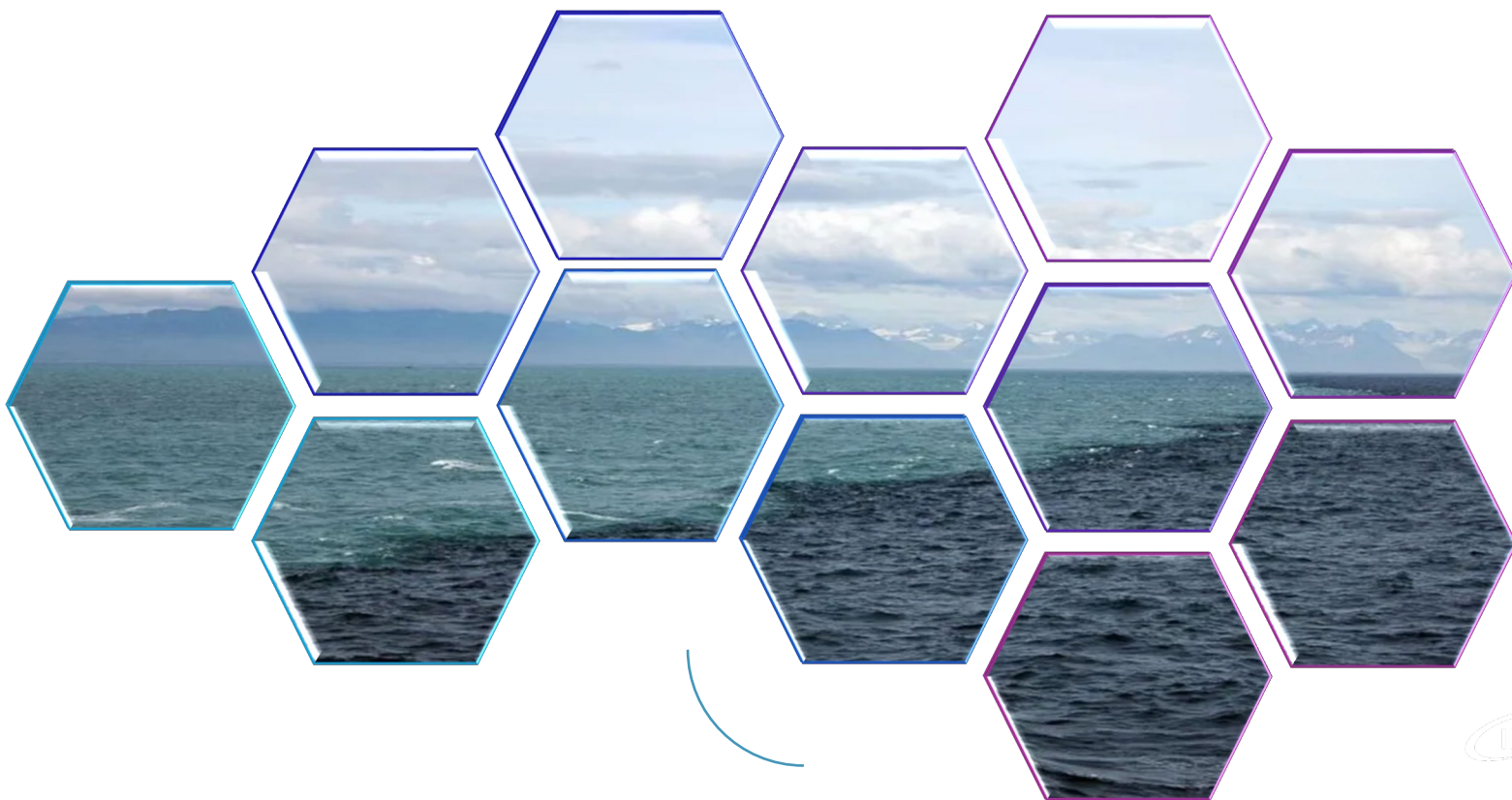
Le Sezioni INFN e l'Università

- Vantaggi reciproci



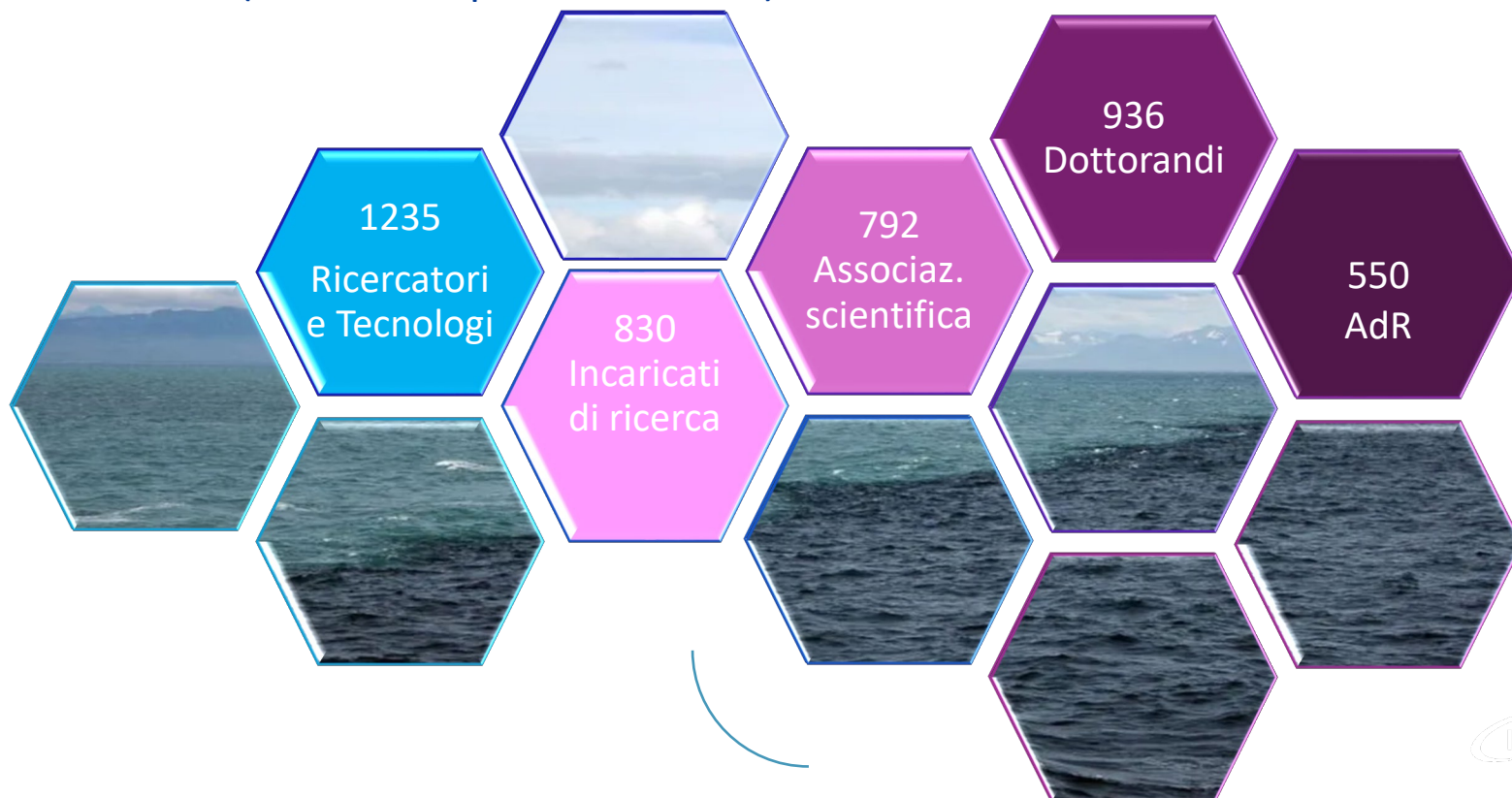
Le Sezioni INFN e l'Università

- La confluenza di due oceani



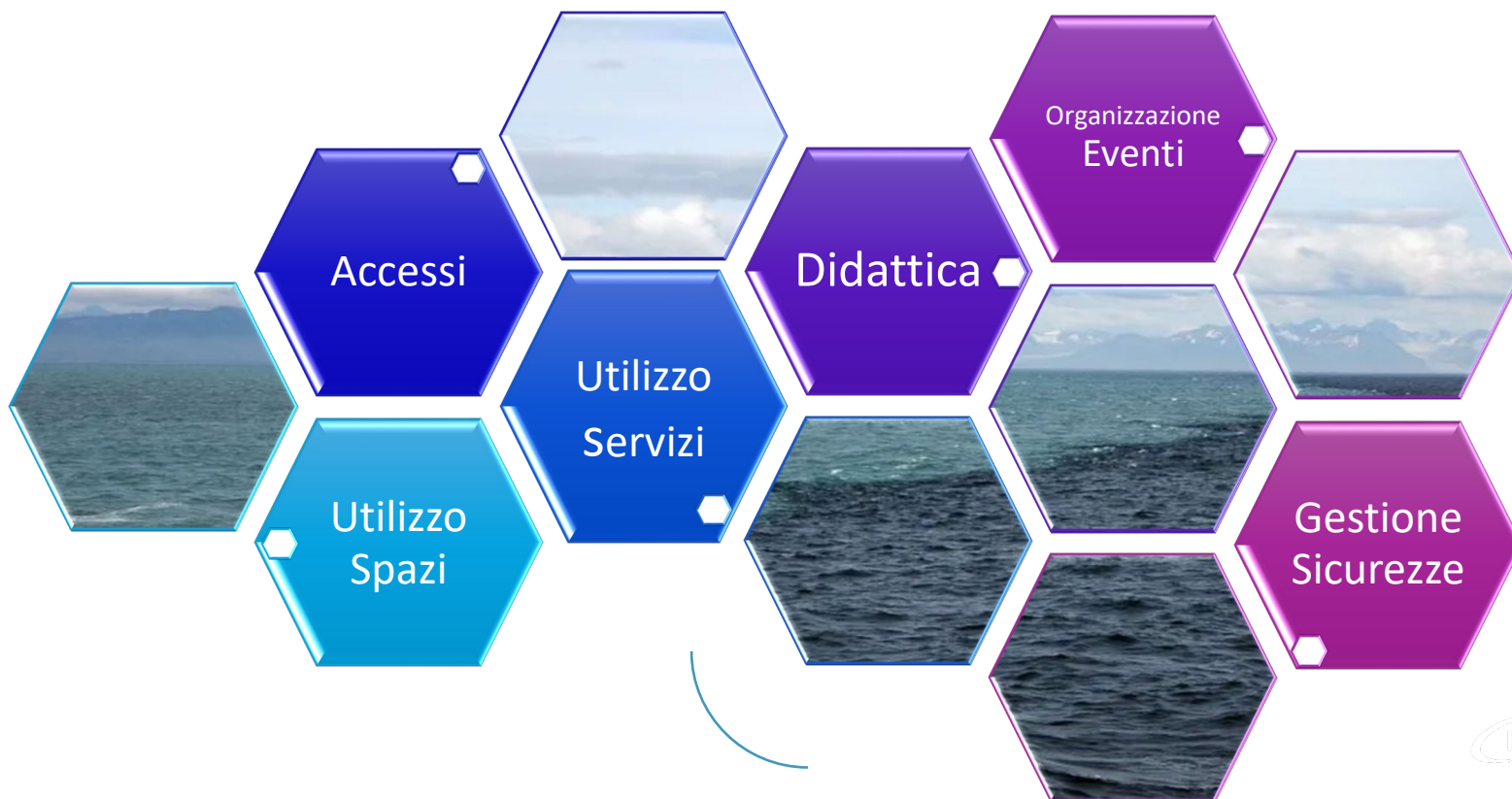
Le Sezioni INFN e l'Università

● Alcuni numeri (dal sito dei preventivi 2024)



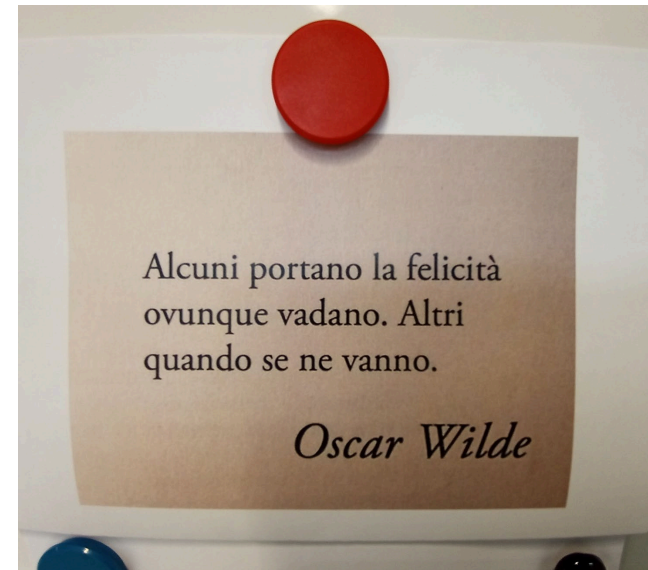
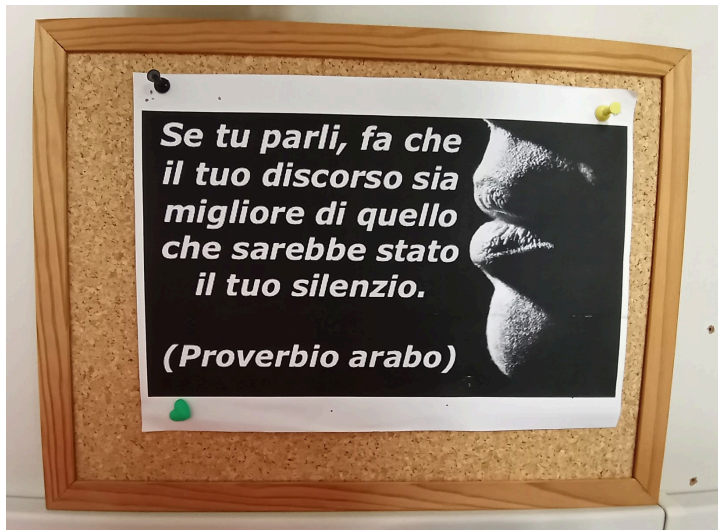
Le Sezioni INFN e l'Università

● Condizioni comuni - Criticità



La vita in Sezione

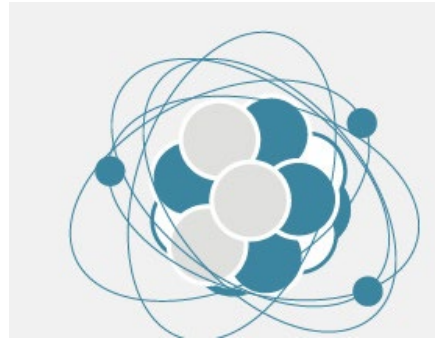
- La Sezione è costituita soprattutto da persone !



La forza dell'INFN

- Dove è il mio posto nell'INFN?

Cosa succede nell'atomo:



- ❖ Gli **elettroni** sono legati al nucleo atomico a causa della forza elettromagnetica esercitata dal nucleo
- ❖ I **nucleoni** formano il nucleo grazie alla forza nucleare che loro stessi esercitano

- Elettroni e nucleoni sono quindi due approcci profondamente diversi alla realizzazione di un sistema complesso



Grazie per l'attenzione

e ...

Benvenuti !

