



Istituto Nazionale di Fisica Nucleare


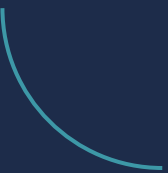
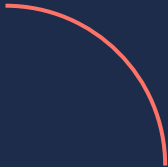

Conoscere l'Istituto: organizzazione, sfide e prospettive future

corso di formazione per personale neoassunto

Informazioni personali
Percorso professionale
Competenze linguistiche

Esperienze formative
Interessi personali
Esperienze lavorative





Per riflettere su chi siamo e cosa vogliamo diventare nel futuro prossimo, per condividere come vogliamo convertire la spinta propulsiva del PNRR, per **avviare un cambiamento** organizzativo, gestionale e anche culturale dell'Istituto.



01. *Chi siamo*



02. *La sfida del PNRR*

03. *Verso un nuovo modello di lavoro*



Chi siamo



Chi siamo

L'**INFN** è l'ente pubblico nazionale di ricerca vigilato dal MUR impegnato nello studio dei costituenti fondamentali della materia e delle relative leggi. Con attività di **ricerca teorica e sperimentale** nei settori subnucleare, nucleare e astroparticellare, collabora strettamente con il mondo accademico italiano e internazionale e sviluppa tecnologie d'avanguardia in collaborazione anche con l'industria.



Organizzazione AC

L'amministrazione centrale dell'Istituto è organizzata come da organigramma e si compone principalmente di:

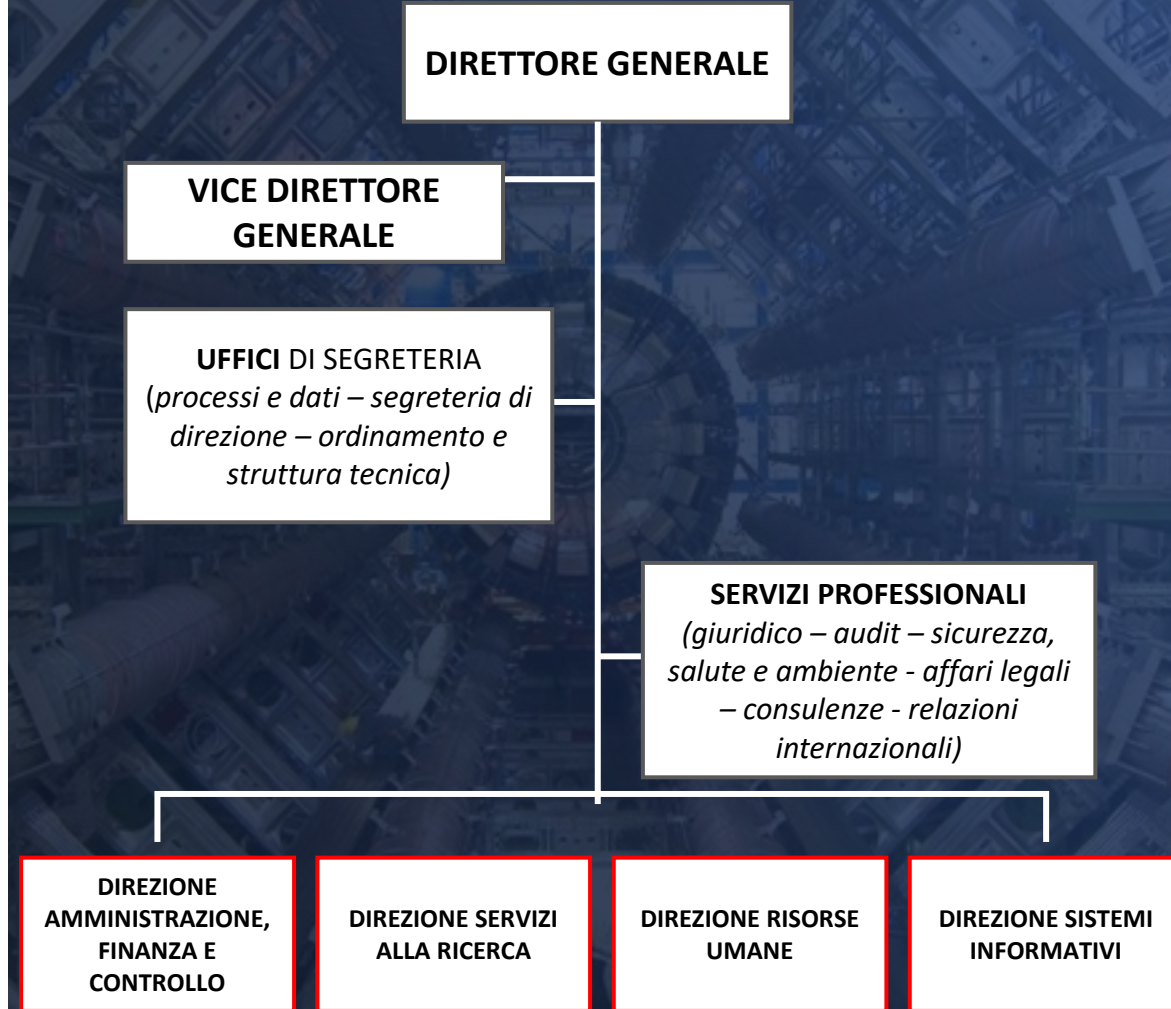
- **4 direzioni** che svolgono le **attività gestionali core**;
- **6 servizi professionali di supporto** alle attività, direttamente coordinati dal Direttore Generale.

150+

Personale in AC

200+

Personale amministrativo distribuito nelle strutture locali



Come creiamo valore

Il valore che genera l'Istituto si concentra sulla **ricerca scientifica**, ed è supportato da un sistema organizzativo centrale e territoriale, con processi di backoffice che ne **garantiscono il funzionamento**.

ATTIVITÀ CARATTERIZZANTI



2.113 Dipendenti TI

347 Dipendenti TD

334 Assegni di ricerca

79 Borse di studio

20 Sezioni

4 Laboratori Nazionali

6 Gruppi collegati

Centri Nazionali e Scuole

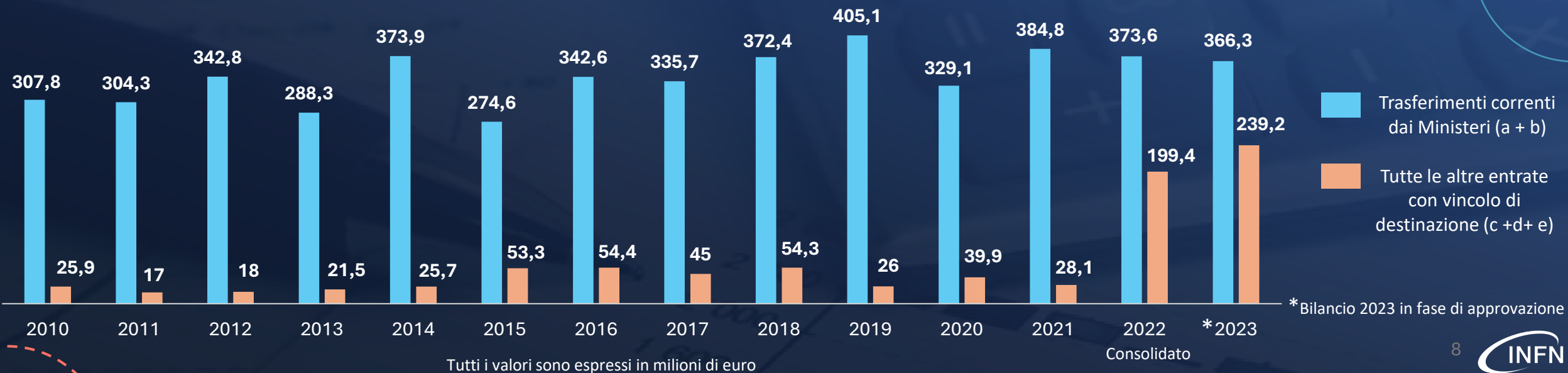
Consorzi



Le risorse finanziarie

Il bilancio dell'Istituto si compone delle seguenti entrate:

- a) Il **Fondo di finanziamento ordinario** erogato dal Ministero dell'Università e della Ricerca;
- b) ulteriori **finanziamenti straordinari statali** previsti dalla legge di bilancio o da provvedimenti normativi d'urgenza;
- c) i **finanziamenti** del Piano Nazionale di Ripresa e Resilienza (**PNRR**);
- d) i finanziamenti per **progetti esterni di ricerca o tecnologici** provenienti da diverse fonti tra cui ad esempio i fondi dei programmi europei e i fondi regionali (**PON e POR**);
- e) in via del tutto residuale, i **proventi dall'attività di trasferimento tecnologico**.



La sfida del PNRR



Una sfida chiamata PNRR

L'INFN partecipa al **Piano Nazionale di Ripresa e Resilienza** attraverso progetti finanziati dalla Missione 4 "Istruzione e ricerca", **Componente 2** "Dalla ricerca all'impresa« e altre missioni del piano. I progetti puntano alla trasformazione dei risultati della ricerca scientifica in opportunità concrete per l'innovazione e per lo sviluppo economico, contribuendo alla crescita del paese.

6

Avvisi di ricerca attivati

- **INFRASTRUTTURE DI RICERCA**
- **CENTRI NAZIONALI**
- **ECOSISTEMI DELL'INNOVAZIONE**
- **PARTENARIATI ESTESI**
- **PRIN**
- **PROGETTI PNRR CON MINISTERO DELLA SALUTE**

Nell'ambito dei 6 Avvisi

21+

Progetti in portafoglio

350+ Mln €

Importo che sarà finanziato in 3 anni

651+

Procedure di gara in gestione

Progetti di Ricerca di Rilevante Interesse Nazionale (PRIN)

100+

Progetti PRIN

PNRR On Schedule

Focus Infrastrutture di ricerca

9

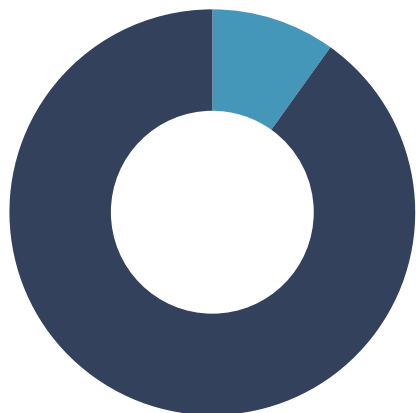
Progetti
PNRR

91

Procedure
sopra soglia

40

Procedure
contrattualizzate



82 Procedure gestite/aggiudicate

9 Procedure in gestione

TARGET PNRR

Al 31 Dic 2023

**100% Procedure
Gestite**

186 Mln €

Valore Economico

People (recruiting e formazione)

Bandi di selezione gestiti

44 per Profili Amm.tivi e Tecnologi/Ricercatori

Candidature Ricevute

~1.800 Profili valutati

Nuove assunzioni previste

250 per Profili Amm.tivi e Tecnologi/Ricercatori
di cui

233 risorse già in forza a Marzo 24

Pillole formative

Sessioni di formazione specialistica ai **RUP, PI, IM**
e al personale amministrativo su adempimenti
PNRR, DNSH e regole inerenti ai principi di
rendicontazione

Leve del successo

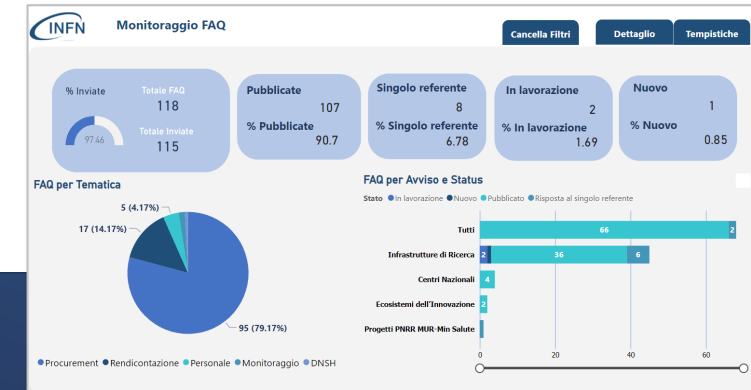
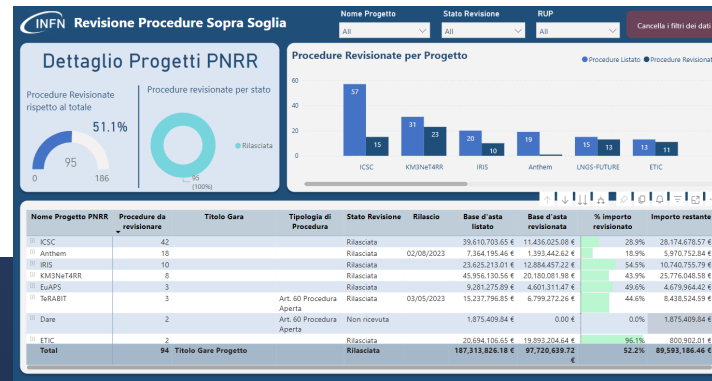
Le risorse finanziarie che l'Istituto si trova a gestire e la **complessità** degli interventi implementati nell'ambito delle regole di attuazione del PNRR hanno richiesto uno sforzo organizzativo straordinario e l'adozione di un **sistema di governo PNRR unitario**.

Abbiamo isolato le leve del successo

- Attrarre nuove professionalità e innovare il modo di lavorare
- Potenziare il capitale umano
- Introdurre procedure uniformi e digitali
- Importanza dei dati per assumere decisioni

Cruscotti di Monitoraggio PNRR

Di seguito è proposta una overview dei cinque **Cruscotti di Monitoraggio** disponibili nell'Area di Collaboration INFN.



CRUSCOTTO PROCEDURE GESTITE

CRUSCOTTO MONITORAGGIO FAQ



CRUSCOTTO MONITORAGGIO GARE

CRUSCOTTO PROGETTI

Governance PNRR

Al fine di garantire l'efficace attuazione del PNRR e il conseguimento di traguardi e obiettivi, l'istituto monitora l'andamento dei progetti di ricerca attraverso un organo collegiale, la «**Cabina di regia**», costituito da **rappresentati delle direzioni**:

- Amministrazione, finanza e controllo;
- Servizi alla ricerca;
- Risorse umane.

Oltre queste figure partecipano alla cabina di regia: **Rappresentati scientifici dei progetti, Principal Investigator, Financial Officer e Infrastructure Manager.**

CABINA DI REGIA INFN PER IL PNRR



Incontri bisettimanali con la cabina di regia
Incontri mensili con strutture scientifiche e amministrative ¹⁴

Verso un nuovo modello di lavoro



La spinta propulsiva del PNNR per traguardare il nuovo modello di lavoro

L'obiettivo è quello di dedicare tempo e risorse per traguardare **un nuovo modello gestionale e di lavoro**, coerente al fabbisogno di innovare dell'Istituto, aderente ai requisiti dell'ecosistema normativo e favorendo contemporaneamente la condivisione di buone pratiche e responsabilità ad ogni livello dell'organizzazione.

A questo si aggiungo altri stimoli che derivano dallo slancio all'innovazione interna (migrazione a Zucchetti) e da endogeni normativi.

#1

Revisione dei
processi
amministrativi

#2

Digitalizzazione
di servizi

#3

Adozione
contabilità
economico-
patrimoniale

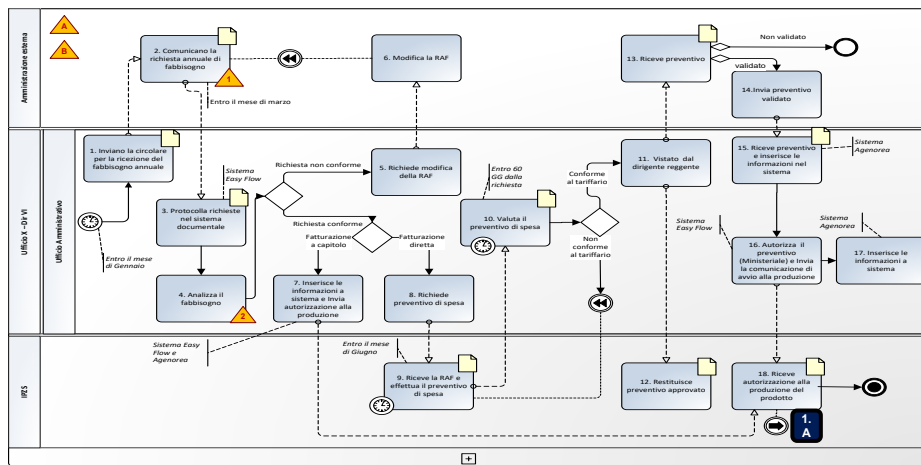
#4

Valorizzazione
del capitale
umano

Revisione dei processi

Rivedere i processi di lavoro a beneficio dell'unità gestionale, semplificazione e digitalizzazione delle procedure.

- 1. MAPPATURA E ANALISI DEI PROCESSI**
- 2. DISEGNO DEI PROCESSI TO-BE**
- 3. ADOZIONE DELLE PROCEDURE TARGET**



FOCUS PROCESSI CONTABILI

Avvieremo un percorso di migrazione dall'attuale sistema finanziario con un sistema economico-patrimoniale in accordo alla Direttiva 2011/85/UE e al PNRR (Linea1.5).

- Prima mappatura dei processi di gestione del ciclo passivo fasi di: impegno e liquidazione
- Individuazione delle criticità
- Workshop e sessioni di co-design dei processi target
- Roadmap di evoluzione

Evoluzione Sistemi Informativi

COSA VUOL DIRE IN PRATICA ?


- Comprendere il fabbisogno di nuove funzionalità e valutarne la fattibilità
- Valorizzare la capacità dell'infrastruttura esistente
- Guidare l'adozione dei nuovi sistemi sulle procedure

Superare fenomeni di **obsolescenza tecnologica** attraverso modelli e soluzioni coerenti, sia con la strategia triennale di digitalizzazione dell'Istituto, sia con lo studio di fattibilità dei **possibili scenari di migrazione al cloud** in accordo con le linee guida AgiD.


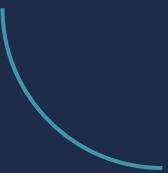
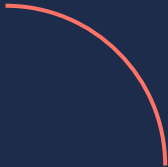

PIRAMIDE D.I.K.W.

DATA – INFORMATION- KNOWLEDGE - WISDOM





Change is a process
not an event



Ricorda che anche il più piccolo gesto quotidiano ha il potenziale di creare un impatto duraturo. Ogni azione conta.