



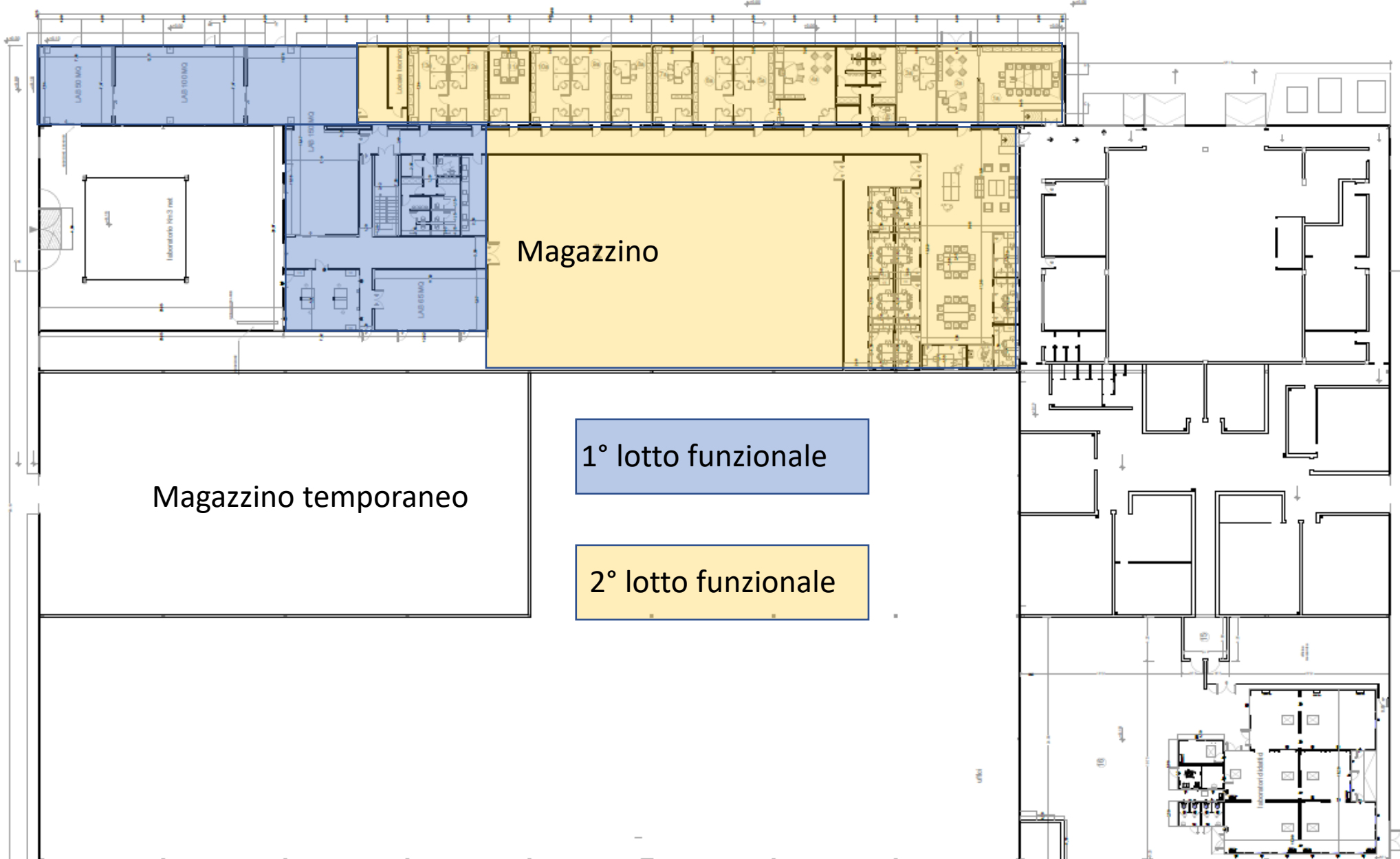
Finanziato
dall'Unione europea
NextGenerationEU



KM3NeT4RR

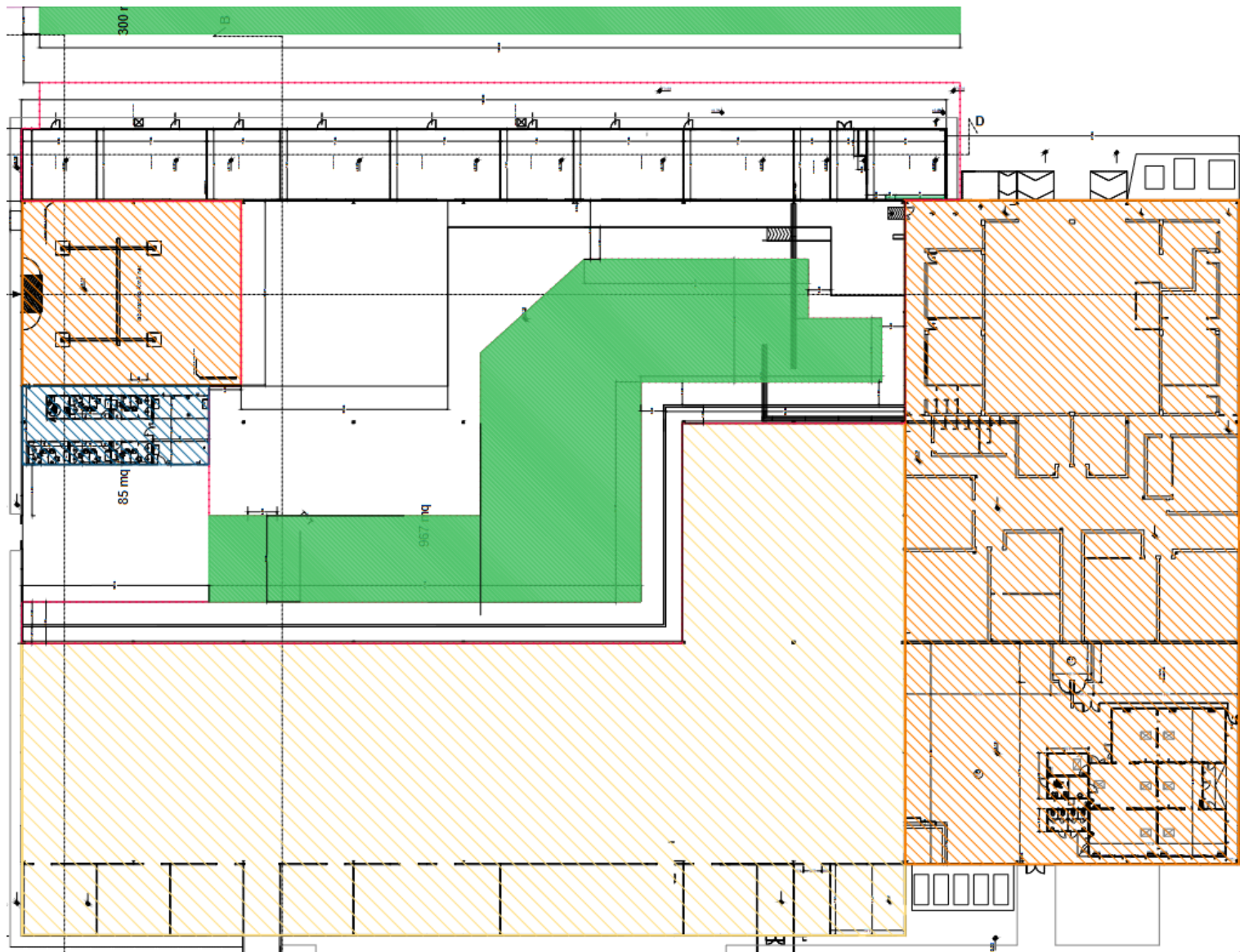
WP-3 – Infrastructures at Caserta site



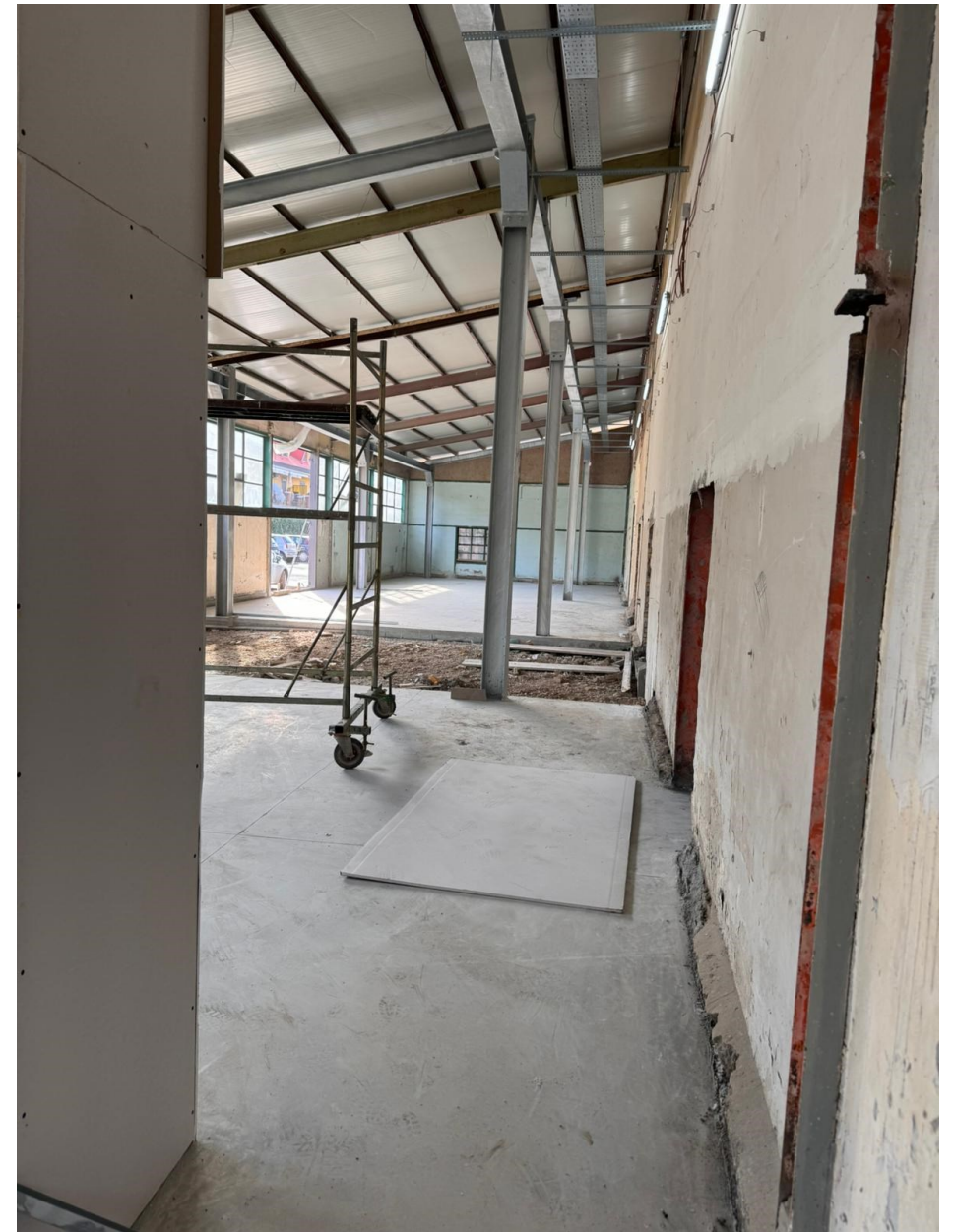
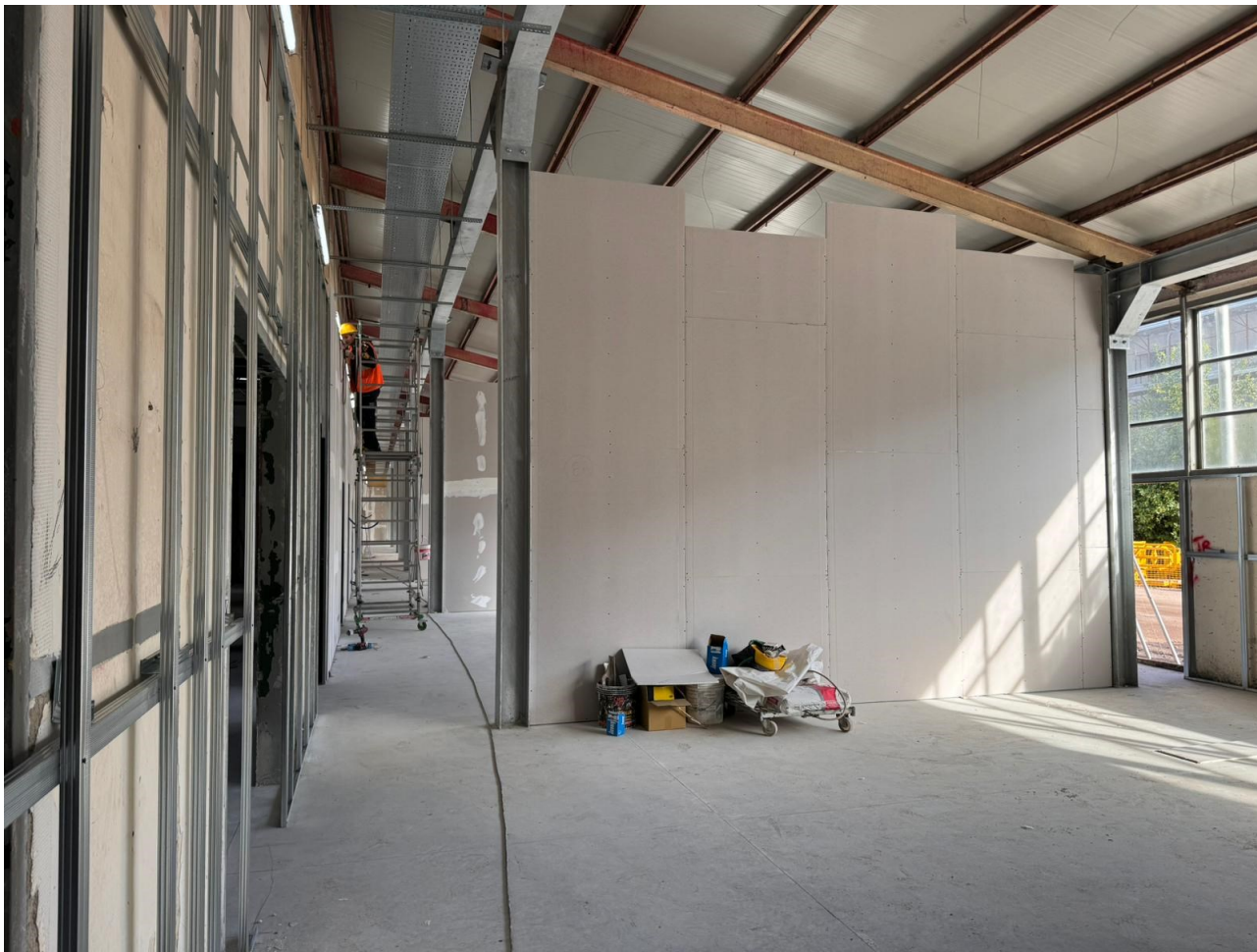


Definition of Technical Specifications:

- About 600 m² clean working area at ground level, suitable for DOM and DU integration activities.
- About 1100 m² storage and handling space reserved for components and completed DUs and DOMs.
- About 800 m² office and service area.
- Comfortable working space for at least twelve staff members in the DOM and DU assembling area.
- Electric power distribution
- Fast fibre network link to the Internet
- Clean water service, as prescribed by applicable regulations
- Compressed air service
- Demineralized water service
- Air conditioning, as prescribed by applicable regulations
- Illumination suitable for precision assembling, as prescribed by applicable regulations.
- Office area for staff researchers and guests.
- All necessary auxiliary systems, fire protection system





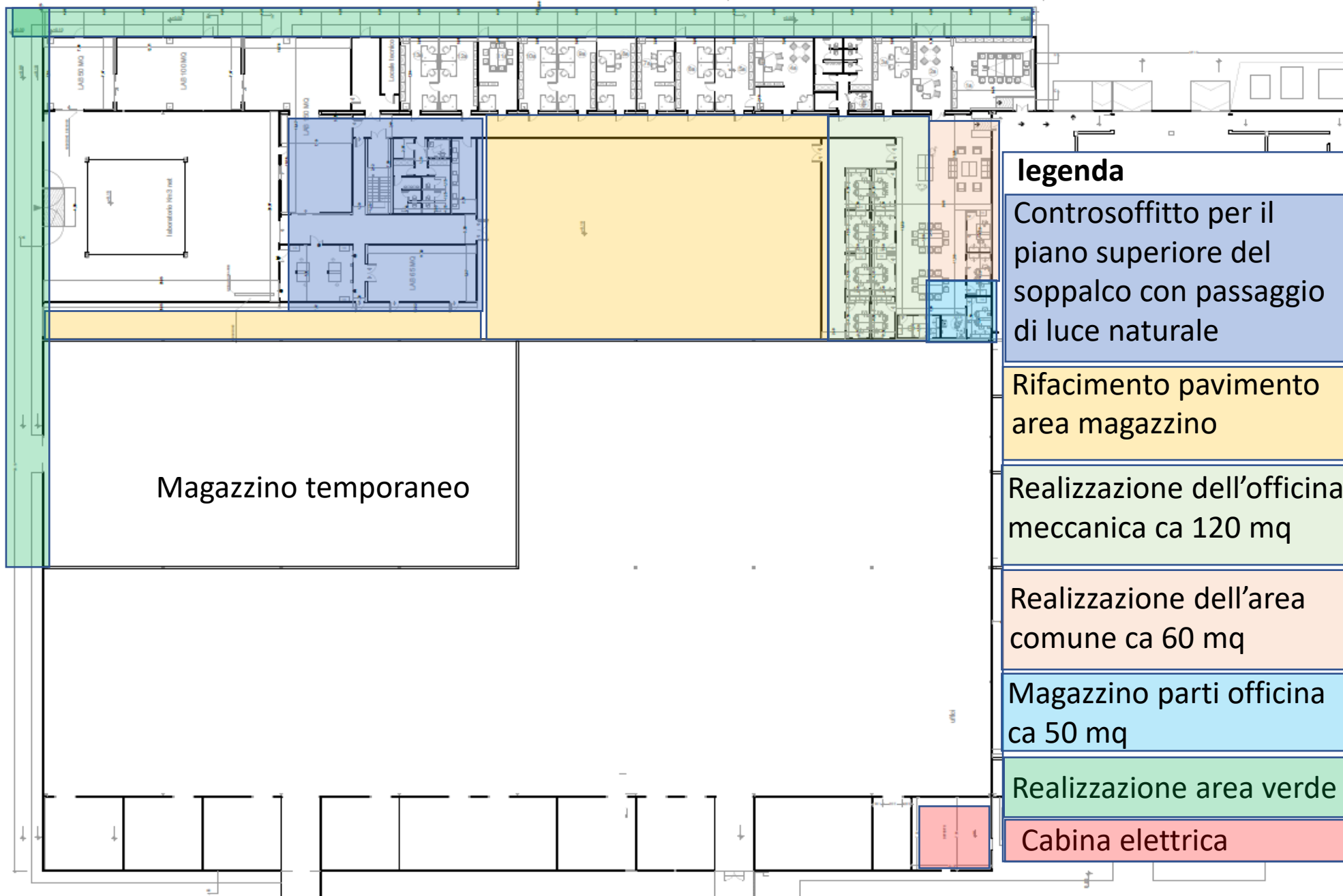












legenda

Controsoffitto per il piano superiore del soppalco con passaggio di luce naturale

Rifacimento pavimento area magazzino

Realizzazione dell'officina meccanica ca 120 mq

Realizzazione dell'area comune ca 60 mq

Magazzino parti officina ca 50 mq

Realizzazione area verde

Cabina elettrica

Lavori di adeguamento funzionale di alcune aree del Complesso Ex Ciapi finanziamenti "Rafforzamento e creazione di Infrastrutture di Ricerca" da finanziare nell'ambito del PNRR Mission 4 Component 2 Investiment 3.1 Azione 3.1.1

	nov-22	dic-22	gen-23	feb-23	mar-23	apr-23	mag-23	giu-23	lug-23	ago-23	set-23	ott-23	nov-23	dic-23	gen-24	feb-24	mar-24	apr-24	mag-24	
Acquisizione autorizzazioni	■	■																		
Procedura gara		■	■																	
Aggiudicazione provvisoria			■																	
Integrazione migliorie nel progetto gara			■																	
Esecuzione Lavori			■	■	■	■	■	■	■	■	■	■	■	■	■	■	■			
Consegna Lavori			■																	
Opere strutturali			■	■																
opere interne				■	■	■	■	■	■	■	■	■	■	■	■	■	■			
opere impiantistiche							■	■	■	■	■	■	■	■	■	■	■			
Collaudo Lavori																	■	■		
Esecuzione Lavori																				



Il WP3 ha come obiettivo l'ampliamento e il potenziamento del sito di Caserta. Il piano di spesa include le opere edilizie e l'acquisto di una macchina a 3 assi. Le posizioni Vanvitelli reclutate:

Personale ricercatore, tecnico, in formazione				
tipo		reclutamento		note
2 PhD		presa di servizio 8-11-2022		+ 2 PhD con borsa universitaria
1 RTDA		Completato, presa di servizio 1.5.2023		
2 tecnici		Completato, presa di servizio 1.12.2023		

Gruppo di lavoro Vanvitelli

Lucio Gialanella	Responsabile scientifico
Pasquale Migliozi	Responsabile laboratorio CAPACITY
Giovanni Russo	Responsabile amministrativo
Giuliana Veneruso	Responsabile Ufficio Progettazione per la sicurezza di Ateneo e RUP
Paola Carlino	Direttore Lavori
Daniele Vivolo	Coordinamento attività integrazione
Giuseppe Porzio	Responsabile infrastrutture tecniche Polo Laboratori