



Istituto Nazionale di Fisica Nucleare



Mobility management nell'Ente

Assemblea dei rappresentanti
dei ricercatori e dei tecnologi

Presidenza INFN, 17 luglio 2023

Ing. Enrico Bonanno
Coordinamento dei mobility manager
dell'Istituto Nazionale di Fisica Nucleare

MOBILITYACTION 
registered at www.mobilityweek.eu





Incontro nell'assemblea dei rappresentanti
dei ricercatori e tecnologi

Presidenza INFN, 17-07-2023

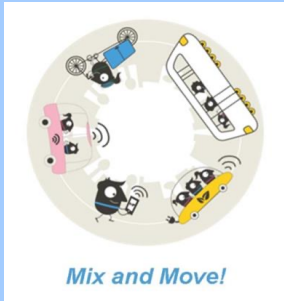


- La mobilità sostenibile
- Cosa abbiamo fatto, cosa vogliamo fare
- Discussione

Ing. Enrico Bonanno – Coordinamento dei mobility manager delle Strutture INFN

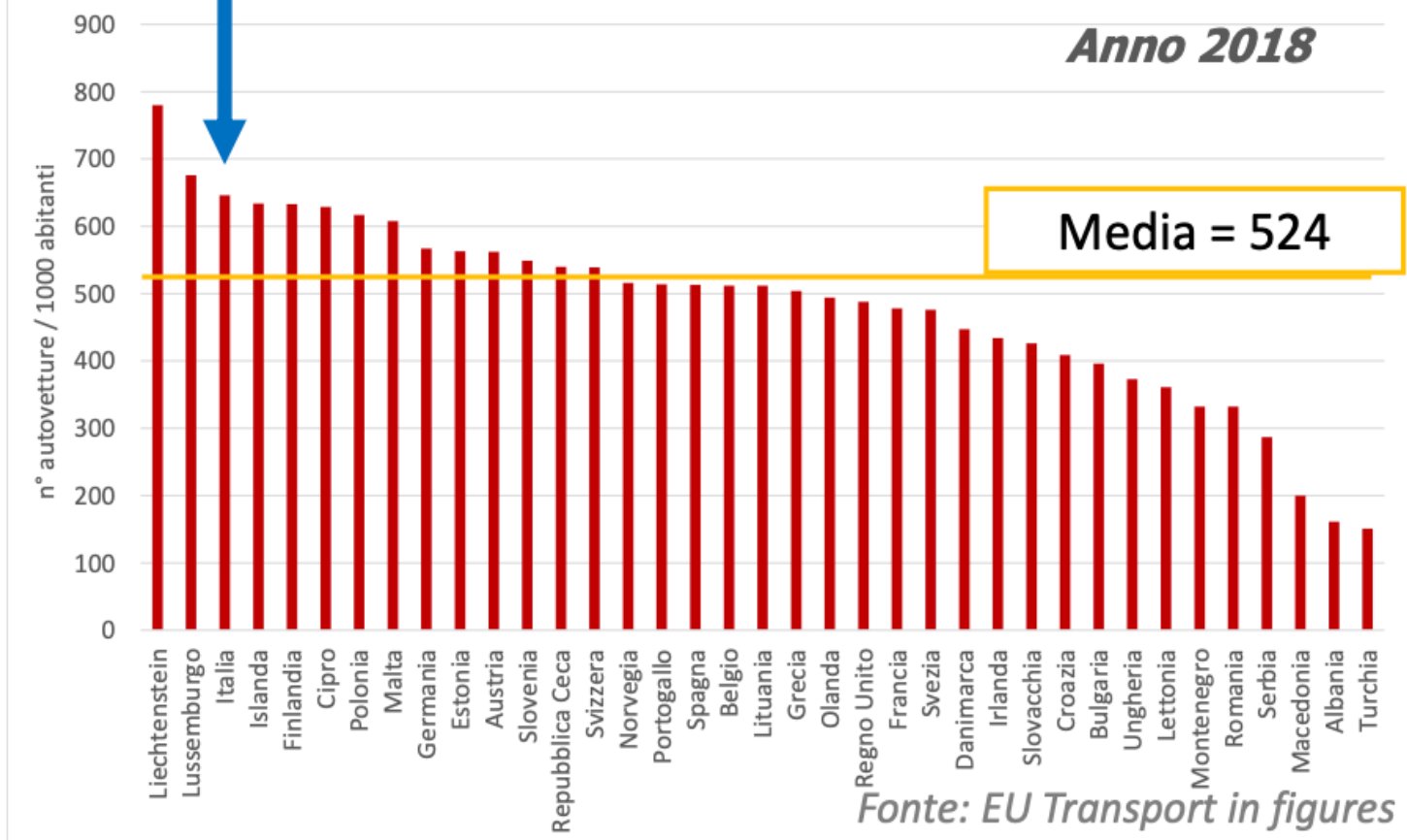
Call-to-action
#mobilityweek





Autovetture nei paesi UE per 1.000 abitanti

Anno 2018



Call-to-action
#mobilityweek



1- Contesto di riferimento: demand system management e nuova domanda di mobilità

Conseguenze: sistema di mobilità generale e sistematica poco sostenibile.

Elevata motorizzazione

(56 mil. veicoli 2021, 45 2000)

39 mil. autovetture

56% < euro 5

89% benzina e diesel

Quota elettrica: 0,3% e HEV: 2,6

Riparto modale auto-dipendente

(Auto e moto: 62% (59+2,8)

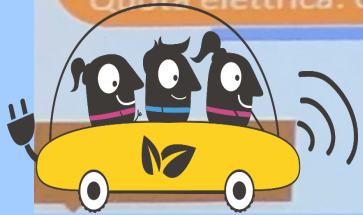
TPL: 5,4%

Mob. Attiva: 33% (29+3,8)

Elevata emissione di inquinanti

94% dei combustibili per trasporto viene dal petrolio

trasporto 24% totale emissioni CO², di cui 74% trasporto stradale





Thanks to:
Andrea Pasotto
Mobility manager di area
Roma Mobilità
Convegno Camera dei
Deputati

Mobility management per ambiente

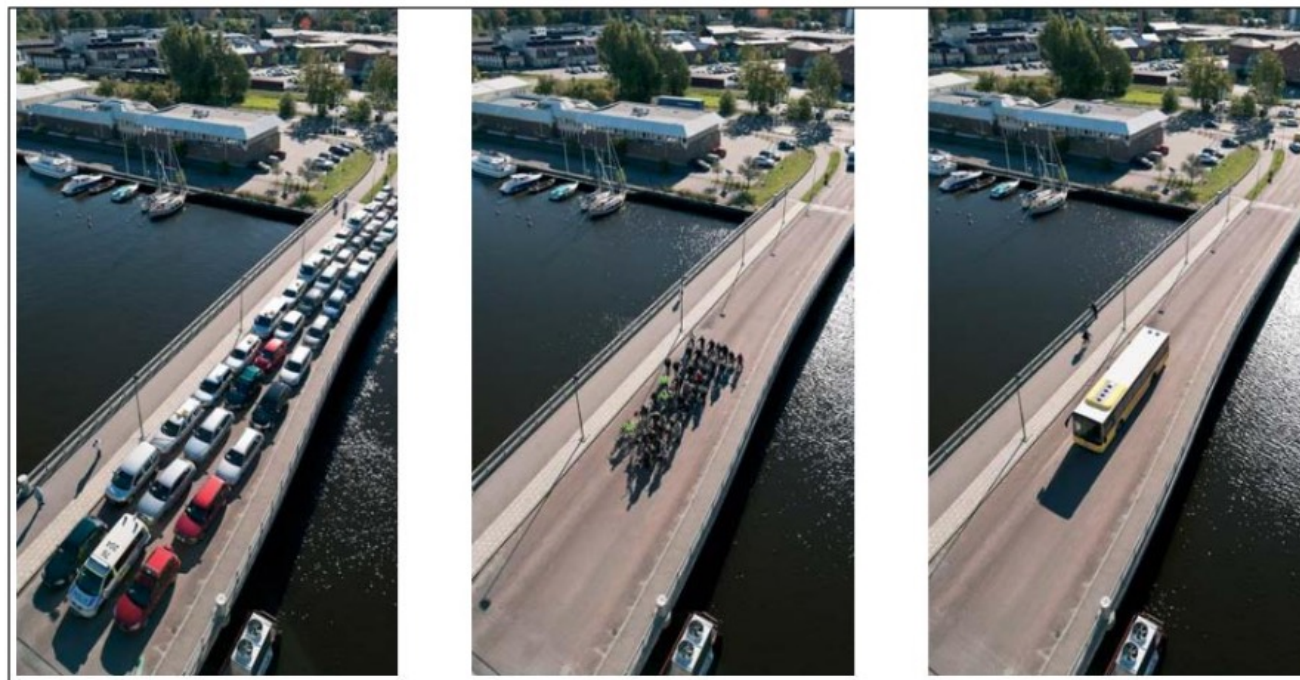
(ANSA) - BRUXELLES, 12 maggio 2022 - La Corte di Giustizia Ue ha accolto il ricorso della Commissione Ue e ha dichiarato l'inadempimento (infrazione) dell'Italia sia per il mancato rispetto, "sistematico e continuativo", del valore limite annuale fissato per il biossido d'azoto in varie zone concernente la qualità dell'aria, sia per la mancata adozione, a partire dall'11 giugno 2011, di misure atte a garantire il rispetto nelle stesse zone dei valori limite di NO2. L'Italia, recita la sentenza della Corte, ha violato gli obblighi. tra le zone citate, negli agglomerati di Torino, Brescia, Milano, Bergamo, Genova, Roma e Firenze.

Call-to-action
#mobilityweek





L'occupazione di spazio urbano



Differenti modalità di utilizzo dello spazio urbano da parte di 74 persone (in auto, in bici, in bus)



Thanks to: Luigi Menna,
direttivo Fiab nazionale

Call-to-action
#mobilityweek





Call-to-action
[#mobilityweek](#)



Agire per il clima

- L'obiettivo 13 punta a **ridurre del 50% entro il 2030 le emissioni di CO2** fino a raggiungere la **quota zero emissioni entro il 2050**.
- Bisogna evitare conseguenze irreversibili, l'innalzamento delle temperature deve essere **contenuto al di sotto dei 2°C**.
- Tutto questo è stato stabilito **nell'accordo di Parigi** il 12 dicembre del 2015 alla Conferenza annuale dell'ONU sul riscaldamento globale.





Il modello di mobilità negli anni del boom economico



Thanks to:
Lorenzo Bertuccio,
Presidente
Euromobility

Castigat ridendo mores....

Call-to-action
#mobilityweek





Consigli di lettura?



L'episodio "urban trekking a L.A."

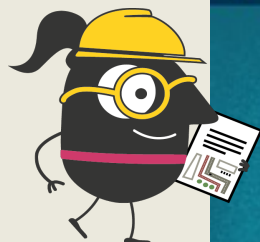
Source: Enrico Bonanno

Call-to-action
#mobilityweek



EUROPEAN **MOBILITYWEEK**
16-22 SEPTEMBER

Consigli di lettura?



CASA-LAVORO-MIGLIORI CONNESSIONI
WEBINAIR, 27 OTTOBRE 2022



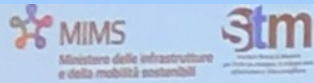
Call-to-action
#mobilityweek



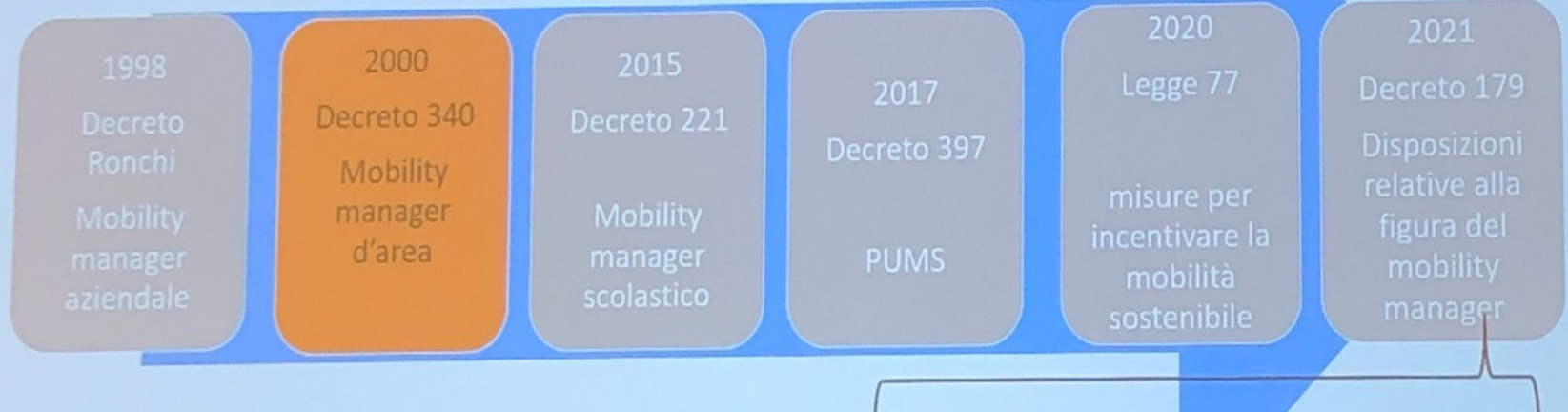
Ulteriori fattori alla base delle politiche di mobilità....



- Sicurezza (progetti città 30 in europa)
- Crisi energetica
- Domanda di mobilità nel lungo termine....



2- Nuovi decreti e nuove strutture operative: conseguenze sul mobility management



Thanks to:
Matteo Colloni
Uni Milano Bicocca
Convegno Camera dei Deputati

Call-to-action
#mobilityweek



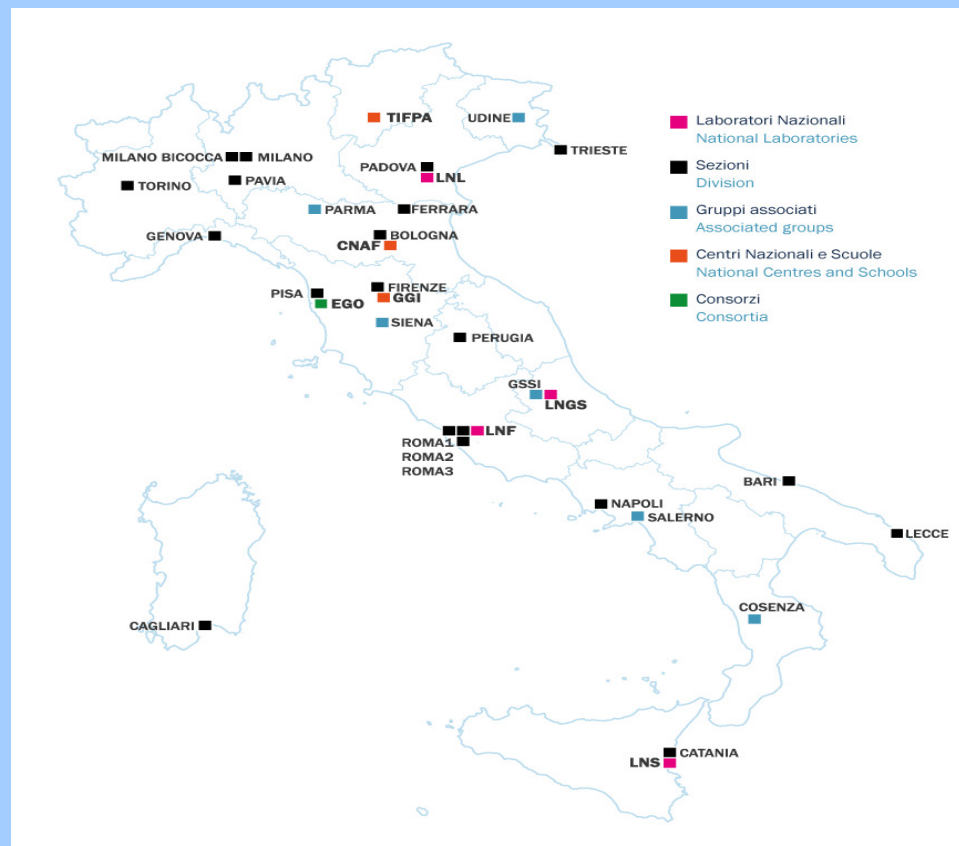
EUROPEAN **MOBILITYWEEK**
16-22 SEPTEMBER



Istituto Nazionale di Fisica Nucleare



La mobilità nell'Ente: cosa abbiamo fatto



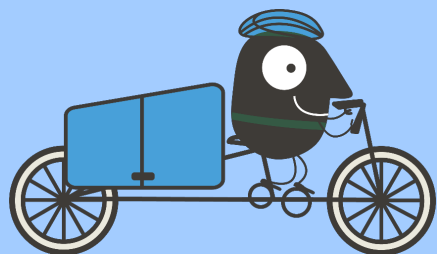
Call-to-action
#mobilityweek



EUROPEAN MOBILITY WEEK



Istituto Nazionale di Fisica Nucleare



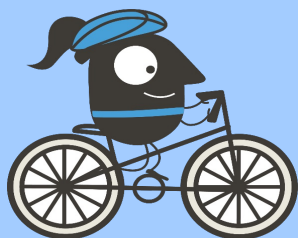
LEGENDA			
Strutture INFN con più di 100 dipendenti in Comuni con più di 50.000 abitanti			
Struttura INFN	Tempo Determinato	Tempo Indeterminato	Totale Personale di Struttura
Amministrazione Centrale	26	95	121
BA	2	65	67
BO	5	109	114
CA	1	23	24
Centro CNAF (BO)	4	36	40
CT		47	47
FE	5	24	29
FI	6	58	64
GE	4	76	80
Istituto GGI (FI)		3	3
LE		19	19
Laboratori Nazionali Frascati (Rm)	30	280	310>300
Laboratori Nazionali Gran Sasso (AQ)	20	92	112
Laboratori Nazionali Legnaro (PD)	30	115	145 (in Comune di 10.000 abitanti)
Laboratori Nazionali del Sud (CT)	10	136	146
MI	9	78	87
MI Bicocca	3	33	36
NA	4	64	68
PD	9	117	126
PG	2	31	33
PI	5	108	113
Presidenza INFN	1	13	14
PV	2	32	34
Roma 1	6	117	123
Roma 2	6	42	48
Roma 3		20	20
Laboratorio TIFPA (TN)	4	8	12
TO	8	88	96
TS	5	54	59
Totale	207	1983	2190
Strutture INFN con più di 100 dipendenti in Comuni con più di 50.000 abitanti			

Call-to-action
#mobilityweek





Istituto Nazionale di Fisica Nucleare



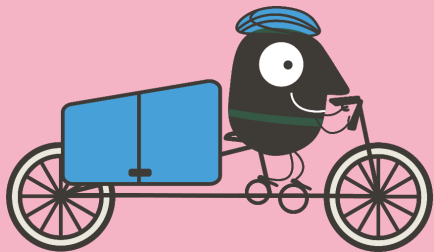
Struttura Infn	Nominativi dei mobility manager al 1° settembre 2021	Funzioni
Amministrazione Centrale (AC)	Enrico Bonanno	coordinamento mobility manager, Amministrazione centrale Infn - Frascati (Rm)
Laboratori Nazionali del Sud	Michele Costa	mobility manager di Laboratori Nazionali del Sud (Catania)
Bologna e Centro CNAF	Stefano Serra	mobility manager Sezione Bologna presso i Dipartimenti di Fisica - BO
Roma 1	Sabina Pellizzoni	mobility manager di Sezione Roma 1 presso i Dipartimenti di Fisica - Roma1
Padova	Sandro Ventura	mobility manager di Sezione di Padova presso i Dipartimenti di Fisica - PD
Laboratori Nazionali del Gran Sasso	Dario Verzulli	mobility manager di Laboratori Nazionali del Gran Sasso (L'Aquila)
Laboratori Nazionali Frascati e AC	Anna Tacchi	mobility manager di Laboratori Nazionali di Frascati
Pisa	Alessandro Profeti	mobility manager di Sezione di Pisa presso i Dipartimenti di Fisica - PI
Torino	Ernesto Filoni	mobility manager di Sezione di Torino presso i Dipartimenti di Fisica - TO

Legenda	Funzioni	Normativa
	mobility manager ex lege (> 300 dipendenti)	Decreto Ronchi (D.L. Ronchi, 27-03-1998 non più in vigore)
	mobility manager ex lege (> 100 dipendenti)	D.L.34/2020 convertito con L77/2020, art 229 e DM MITE
	coordinamento mm	funzione non stabilita dalla norma

Call-to-action
#mobilityweek



DM MiTE del 12-05-2021



Art. 3.

PSCL

1. Fermo restando quanto previsto dall' art. 5, comma 6 della legge 28 dicembre 2015, n. 221, le imprese e le pubbliche amministrazioni di cui all'art. 1, comma 2, del decreto legislativo 30 marzo 2001, n. 165, con singole unità locali con più di 100 dipendenti ubicate in un capoluogo di regione, in una città metropolitana, in un capoluogo di provincia ovvero in un comune con popolazione superiore a 50.000 abitanti sono tenute ad adottare, entro il 31 dicembre di ogni anno, un PSCL del proprio personale dipendente.

2. Al fine della verifica della soglia dei 100 dipendenti in ogni singola unità locale ai sensi del comma 1, si considerano come dipendenti le persone che, seppur dipendenti di altre imprese e pubbliche amministrazioni, operano stabilmente, ovvero con presenza quotidiana continuativa, presso la medesima unità locale in virtù di contratti di appalto di servizi o di forme quali distacco, comando o altro.

3. Le imprese e le pubbliche amministrazioni che non rientrano tra quelle di cui al precedente comma 1 possono comunque procedere facoltativamente all'adozione del PSCL del proprio personale dipendente.

Compiti del mobility manager

Elaborazione Questionario Spostamenti Casa Lavoro

Stesura Piano Spostamenti Casa Lavoro (PSCL)

Presentazione PSCL alla Struttura in Consiglio di Laboratorio/Sezione etc

Adozione del piano da parte del Direttore e invio al mobility manager d'area

Implementazione e monitoraggio delle misure del PSCL



Thanks to:
Anna Tacchi
Mobility manager
comprensorio LNF/AC



Requisiti del *mobility manager*

MINISTERO DELLA TRANSIZIONE ECOLOGICA

DECRETO 12 maggio 2021

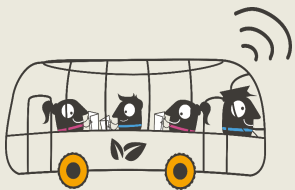
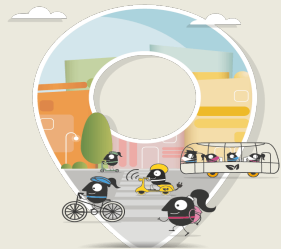
Modalità attuative delle disposizioni relative alla figura del *mobility manager*.

Art. 7.

Requisiti del *mobility manager* aziendale

1. Il *mobility manager* aziendale e il *mobility manager* d'area sono nominati tra soggetti in possesso di un'elevata e riconosciuta competenza professionale e/o comprovata esperienza nel settore della mobilità sostenibile, dei trasporti o della tutela dell'ambiente.

3. Le aziende di cui all'art. 3, comma 1 assicurano che i *mobility manager* aziendali siano in possesso dei requisiti di cui al comma 1.





Cosa abbiamo fatto: prime misure PSCL/N formazione mobility manager Infn

- ➔ Corso 8 ore di inquadramento con Ispra (settembre 2021)
- ➔ Formazione 2022 con Euromobility (20 ore)
- ➔ Aggiornamento annuale per mobility manager:
Corso PNF 2023 di 8 ore Milano, 17 e 18 maggio 2023



Misure di mobilità



ASSI STRATEGICI

ASSE 1 - DISINCENTIVARE L'USO INDIVIDUALE DELL'AUTO PRIVATA

ASSE 2 - FAVORIRE L'USO DEL TRASPORTO PUBBLICO

ASSE 3 - FAVORIRE LA MOBILITÀ CICLABILE E/O LA MICROMOBILITA'

ASSE 4 - RIDURRE LA DOMANDA DI MOBILITA'

ASSE 5 - ULTERIORI MISURE DI SENSIBILIZZAZIONE

Call-to-action
#mobilityweek



Misure di Piano Spostamenti Casa Lavoro (PSCL) INFN



Misure di PSCL/di Struttura



Misure di PSCL/Interstruttura



Misure di PSCL/Nazionali



Istituto Nazionale di Fisica Nucleare



Call-to-action
#mobilityweek



Misure in asse 1



Asse Strategico	Misura	Locale	Interstruttura	Nazionale	Stima costo
ASSE 1 - DISINCENTIVARE L'USO INDIVIDUALE DELL'AUTO PRIVATA	Studio di fattibilità installazione colonnine di ricarica fotovoltaico/elettrico (laboratori/accordi con università)			X	Effort staff infn
ASSE 1 - DISINCENTIVARE L'USO INDIVIDUALE DELL'AUTO PRIVATA	Verifica possibilità di esplicitare e valorizzare la voce sui trasporti già presente nel Disciplinare Sussidi (artt. 24 e 30 lettera l) e/o istituire dei "buoni mobilità" da destinare ai dipendenti che si recano in ufficio utilizzando forme di mobilità sostenibile alternative all'uso individuale dell'autovettura privata			X	Effort staff infn
ASSE 1 - DISINCENTIVARE L'USO INDIVIDUALE DELL'AUTO PRIVATA	Ulteriori convenzioni sharing mobility	X	X	X	Effort mobility managers
ASSE 1 - DISINCENTIVARE L'USO INDIVIDUALE DELL'AUTO PRIVATA	Pianificazione richiesta stalli dedicati car sharing	X	X		Effort mobility managers
ASSE 1 - DISINCENTIVARE L'USO INDIVIDUALE DELL'AUTO PRIVATA	Verifica ulteriore rimodulazione orario di lavoro a livello sperimentale per car pooling, navetta pooling (flessibilità IV-VIII)	X			Effort mobility managers
ASSE 1 - DISINCENTIVARE L'USO INDIVIDUALE DELL'AUTO PRIVATA	Linee guida per spostamenti di servizio			X	Effort mobility managers
ASSE 1 - DISINCENTIVARE L'USO INDIVIDUALE DELL'AUTO PRIVATA	Rinnovo del parco auto della Struttura a favore dell'ibrido e/o dell'elettrico	X		X	Da quantificare
ASSE 1 - DISINCENTIVARE L'USO INDIVIDUALE DELL'AUTO PRIVATA	Rinnovo convenzioni leasing/acquisti parco auto della Struttura a favore dell'ibrido e/o dell'elettrico	X		X	Leasing sul portale MEPA per acquisti hybrid

Misure in asse 2



ASSI STRATEGICI					
ASSE 1 - DISINCENTIVARE L'USO INDIVIDUALE DELL'AUTO PRIVATA					
ASSE 2 - FAVORIRE L'USO DEL TRASPORTO PUBBLICO					
ASSE 3 - FAVORIRE LA MOBILITÀ CICLABILE E/O LA MICROMOBILITÀ					
ASSE 4 - RIDURRE LA DOMANDA DI MOBILITÀ					
ASSE 5 - ULTERIORI MISURE DI SENSIBILIZZAZIONE					

Asse Strategico	Misura	Locale	Interstruttura	Nazionale	Stima costo
ASSE 2 - FAVORIRE L'USO DEL TRASPORTO PUBBLICO	Anticipo di cassa per TPL			X	No cost
ASSE 2 - FAVORIRE L'USO DEL TRASPORTO PUBBLICO	Incontro con i Sindacati dedicato a valutare le modalità di incentivazione all'uso del TPL nell'ambito delle risorse economiche disponibili (CCNL, etc)	X	X	X	Effort mobility managers
ASSE 2 - FAVORIRE L'USO DEL TRASPORTO PUBBLICO	Interazione col gestore TPL, tramite il MM di area, per acquisto carnet di viaggio modulati sulle esigenze degli Smart Workers	X	X		Effort mobility managers
ASSE 2 - FAVORIRE L'USO DEL TRASPORTO PUBBLICO	Interazioni con Università, altri Enti e MM di area per miglioramento TPL	X	X		Effort mobility managers
ASSE 2 - FAVORIRE L'USO DEL TRASPORTO PUBBLICO	Interazioni con altri Enti per integrazione utilizzo navette aziendali	X			Effort mobility managers

ASSI STRATEGICI					
ASSE 1 - DISINCENTIVARE L'USO INDIVIDUALE DELL'AUTO PRIVATA					
ASSE 2 - FAVORIRE L'USO DEL TRASPORTO PUBBLICO					
ASSE 3 - FAVORIRE LA MOBILITÀ CICLABILE E/O LA MICROMOBILITÀ					
ASSE 4 - RIDURRE LA DOMANDA DI MOBILITÀ					
ASSE 5 - ULTERIORI MISURE DI SENSIBILIZZAZIONE					

Misure in asse 3

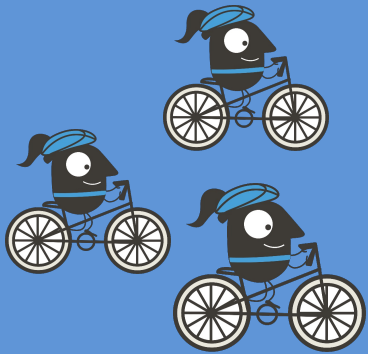


Asse Strategico	Misura	Locale	Interstruttura	Nazionale	Stima costo
ASSE 3 - FAVORIRE LA MOBILITÀ CICLABILE E/O LA MICROMOBILITÀ	Acquisti per bikers (es.bombolette per riparare le camere d'aria/rastrelliere/alimentazione per ricariche elettriche/spazi per riparazioni)	X			3k€ per Struttura
ASSE 3 - FAVORIRE LA MOBILITÀ CICLABILE E/O LA MICROMOBILITÀ	Noleggio o acquisto Ebike INFN	X	X	X	1K€ a bici
ASSE 3 - FAVORIRE LA MOBILITÀ CICLABILE E/O LA MICROMOBILITÀ	Studio di fattibilità bonus per acquisto di biciclette personali e/o altri mezzi elettrici			X	Effort mobility managers
ASSE 3 - FAVORIRE LA MOBILITÀ CICLABILE E/O LA MICROMOBILITÀ	Ciclosfida INFN/software gestione/premio			X	5k€
ASSE 3 - FAVORIRE LA MOBILITÀ CICLABILE E/O LA MICROMOBILITÀ	Associazione e partecipazione ad iniziative coordinate con le associazioni FIAB/CIAB	X	X	X	Costo associativo nazionale (3€ a dipendente)
ASSE 3 - FAVORIRE LA MOBILITÀ CICLABILE E/O LA MICROMOBILITÀ	Interazioni con MM INAIL per infortuni in itinere nell'utilizzo mobilità alternativa e missioni			X	No cost
ASSE 3 - FAVORIRE LA MOBILITÀ CICLABILE E/O LA MICROMOBILITÀ	Analisi di fattibilità per la realizzazione di spogliatoi con docce riservati al personale	X		X	No cost



Istituto Nazionale di Fisica Nucleare

Inizitative asse 3: hep labs



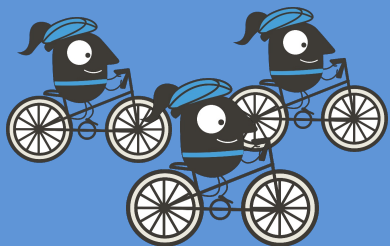
MOBILITYACTION 
registered at www.mobilityweek.eu





Istituto Nazionale di Fisica Nucleare

Inizitative asse 3: certificazioni aziende bike friendly



INVITO STAMPA

Aeroporto Marconi di Bologna ottiene da FIAB - Federazione Italiana Ambiente e Bicicletta la certificazione di "Azienda Bike Friendly" al livello "Gold"

Il percorso fatto per ottenere questo importante riconoscimento e le prossime iniziative in tema di "mobilità attiva" saranno illustrati con una conferenza stampa ed un seminario che si terranno **MERCOLEDÌ 5 LUGLIO**, in Aeroporto (Via Triumvirato 84, Bologna).

Questo il programma della giornata:

ORE 10.30 CONFERENZA STAMPA

BIKE STATION AEROPORTO DI BOLOGNA

ORE 12.00 - 16.00 SEMINARIO



MARCONI BUSINESS LOUNGE AEROPORTO DI BOLOGNA

ORE 13.00 - 14.00
LIGHT LUNCH

PARTECIPANO:

Nazareno Ventola, Amministratore Delegato e Direttore Generale - Aeroporto Marconi di Bologna

Andrea Corsini, Assessore Mobilità e trasporti, infrastrutture, turismo, commercio - Regione Emilia-Romagna

Alessandro Delpiano, Dirigente Pianificazione Territoriale - Città Metropolitana di Bologna

Claudio Mazzanti, Presidente IV commissione consiliare mobilità - Comune di Bologna

Valeria Lorenzelli, Vicepresidente e Responsabile Certificazione azienda Bike Friendly - FIAB Italia

PARTECIPANO:

Barbara Melotti, Mobility Manager - Aeroporto Marconi di Bologna

Valeria Lorenzelli, Vicepresidente e Responsabile Certificazione azienda Bike Friendly - FIAB Italia

Alessandro Delpiano, Dirigente Pianificazione Territoriale - Città Metropolitana di Bologna

Alessandro Meggiato, Dirigente settore trasporti infrastrutture e mobilità sostenibile - Regione Emilia-Romagna

Cleto Carlini, Capo dipartimento lavori pubblici, mobilità e patrimonio - Comune di Bologna

Federica Schifino, Project manager Direzione Infrastrutture - Aeroporto Marconi di Bologna

Andrea Colombo, Esperto in materia di ambiente, mobilità sostenibile e spazio pubblico - Fondazione Innovazione Urbana

Claudio Lantieri, Università di Bologna - Vicepresidente Ordine degli Ingegneri

Paolo Deforza, Mobility Manager - Aeroporto di Bergamo

Francesco Iacrossi, Senior project coordinator - Eurocities

Angelo Fedi, Responsabile cicloturismo - FIAB Italia

Il seminario ha il Patrocinio dell'Ordine degli Ingegneri di Bologna. La partecipazione al seminario darà diritto a 3 crediti formativi (CFP) per tutti gli ingegneri in presenza.

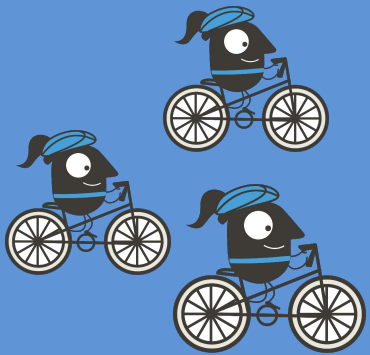
MOBILITYACTION 
registered at www.mobilityweek.eu





Istituto Nazionale di Fisica Nucleare

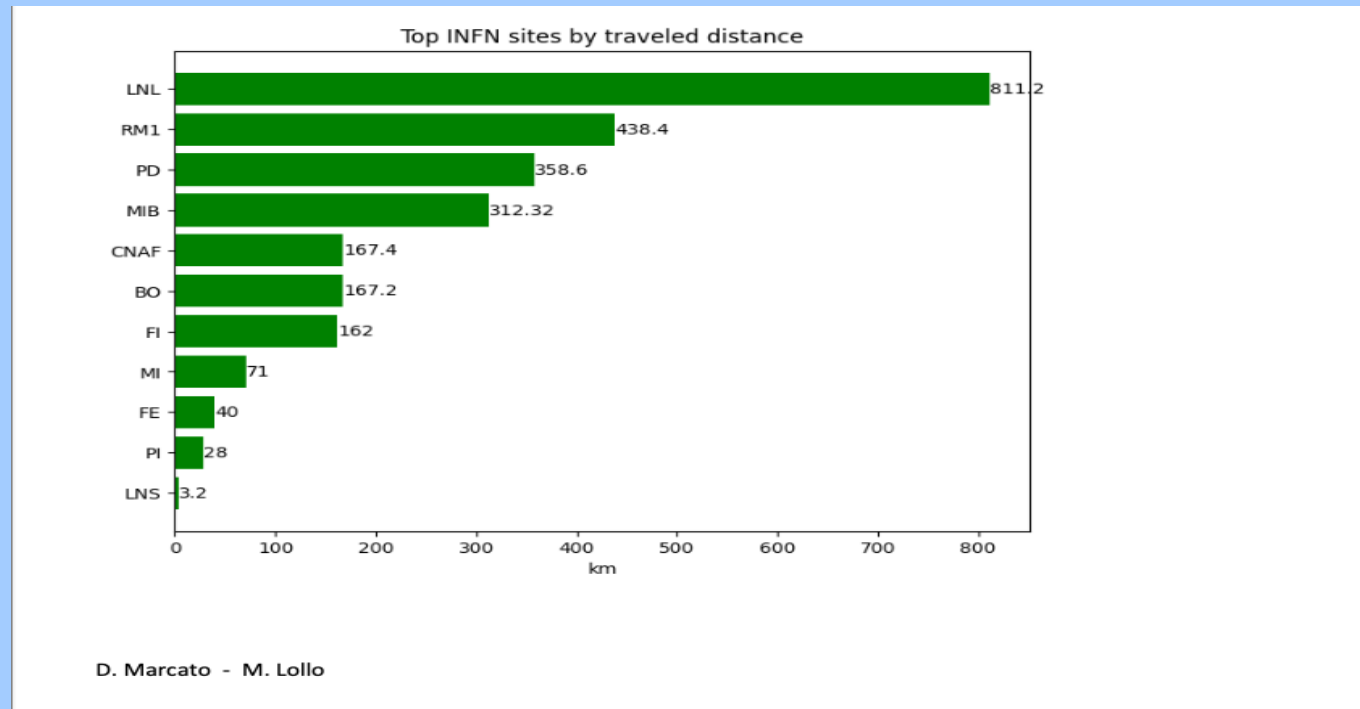
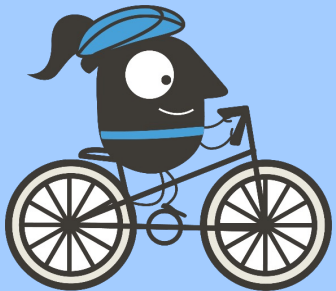
Inizitative asse 3: Roma 1



MOBILITYACTION 
registered at www.mobilityweek.eu



Azioni di sensibilizzazione: Ciclosfida INFN



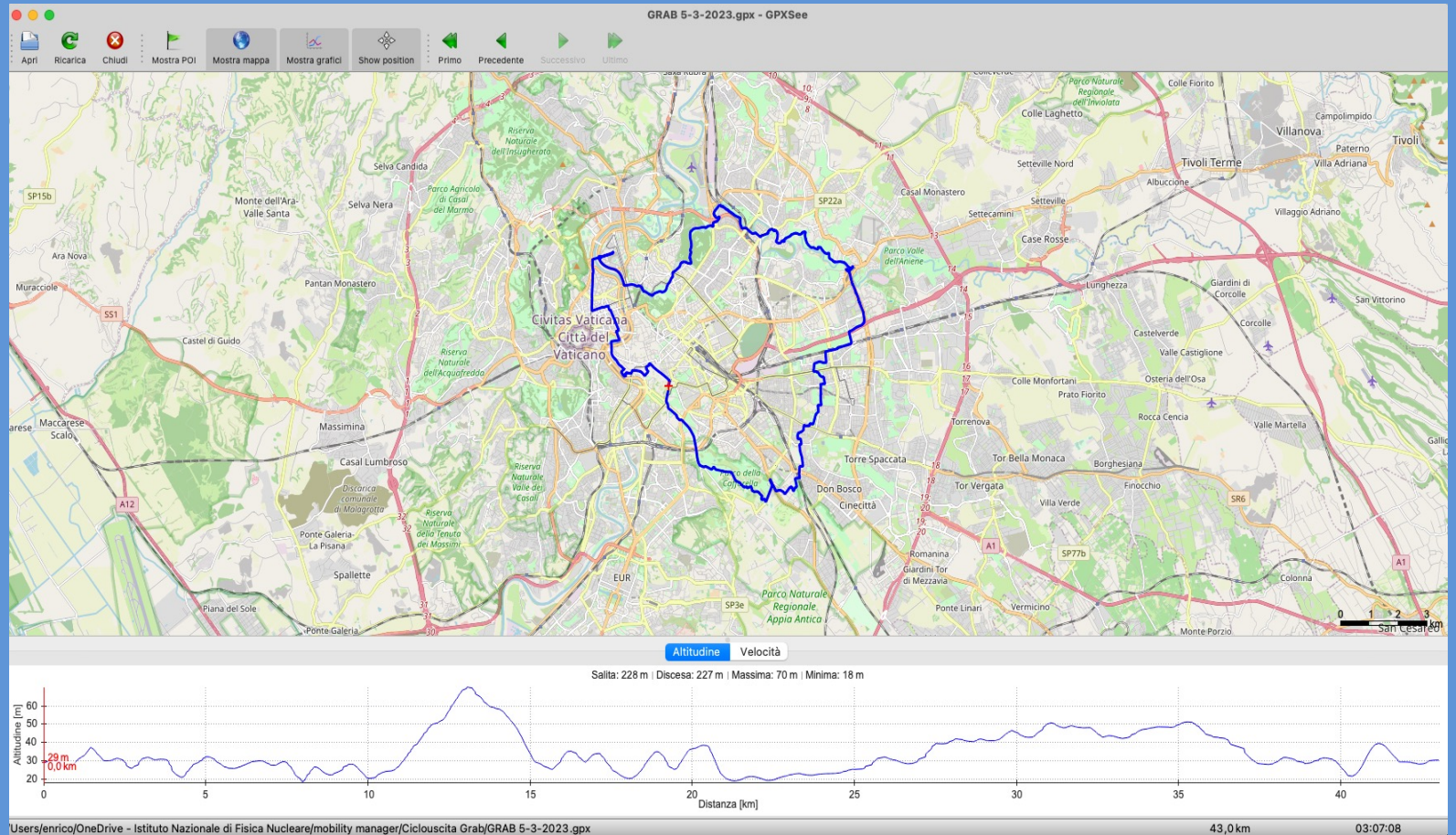
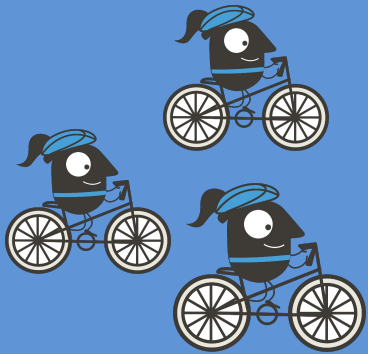
Thanks to:
Michele Lollo
Mobility Manager
Laboratori Nazionali di Legnaro





Istituto Nazionale di Fisica Nucleare

Cicloiniziativa GraB 5 marzo 2023



Misure in asse 4

ASSI STRATEGICI					
ASSE 1 - DISINCENTIVARE L'USO INDIVIDUALE DELL'AUTO PRIVATA					
ASSE 2 - FAVORIRE L'USO DEL TRASPORTO PUBBLICO					
ASSE 3 - FAVORIRE LA MOBILITÀ CICLABILE E/O LA MICROMOBILITÀ					
ASSE 4 - RIDURRE LA DOMANDA DI MOBILITÀ					
ASSE 5 - ULTERIORI MISURE DI SENSIBILIZZAZIONE					



Asse Strategico	Misura	Locale	Interstruttura	Nazionale	Stima costo
ASSE 4 - RIDURRE LA DOMANDA DI MOBILITÀ	Monitoraggio applicazione e supporto miglioramento POLA (misure formative, digitalizzazione) per favorire smart working e co-working in sedi di prossimità a residenze/domicili dei dipendenti			X	No cost



Lockdown: la mobilità impossibile



Source:
Mauro Mussin
Arpa Lombardia

Il 2 marzo 2020 siamo entrati in un mondo sconosciuto: all'improvviso ci siamo chiusi in casa.

Call-to-action
#mobilityweek

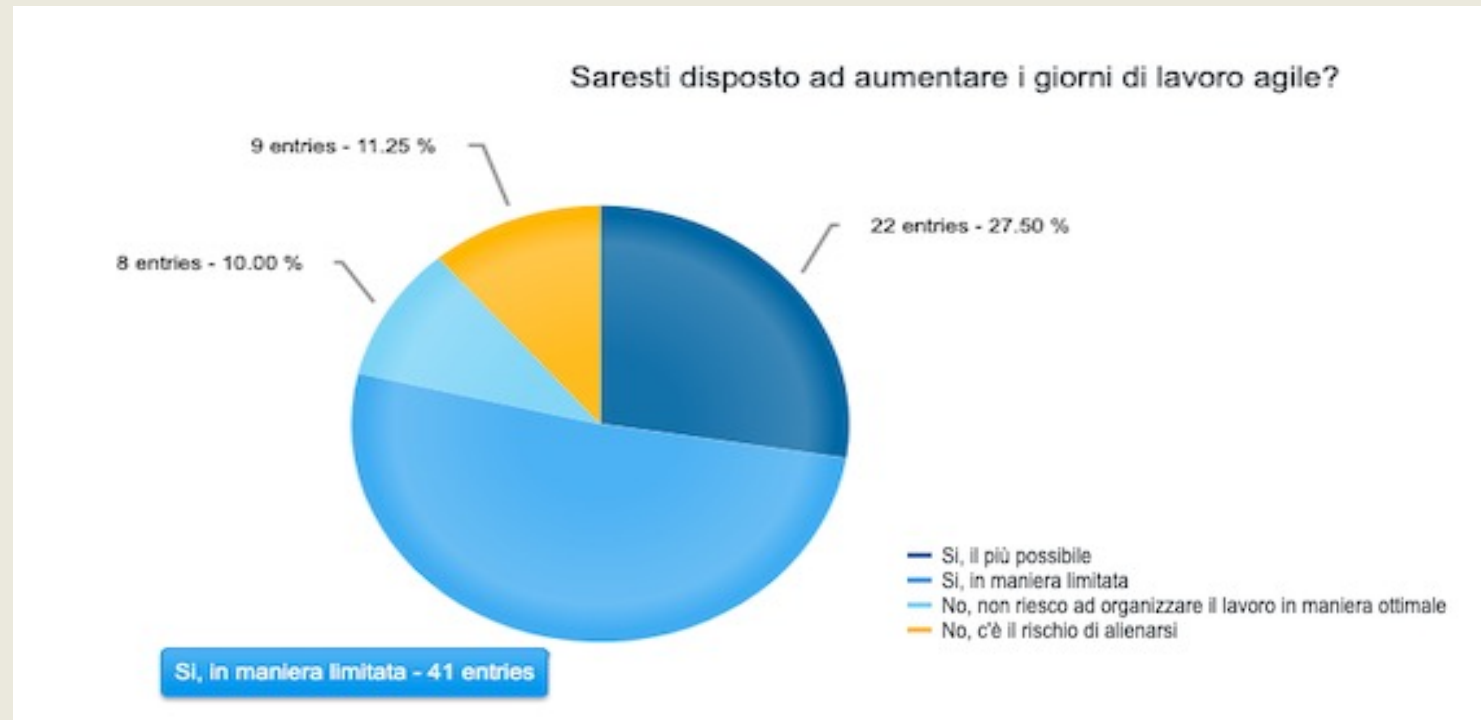




Istituto Nazionale di Fisica Nucleare



Reference person:
Alessandro Profeti
Mobility manager
Sezione di Pisa



Call-to-action
#mobilityweek





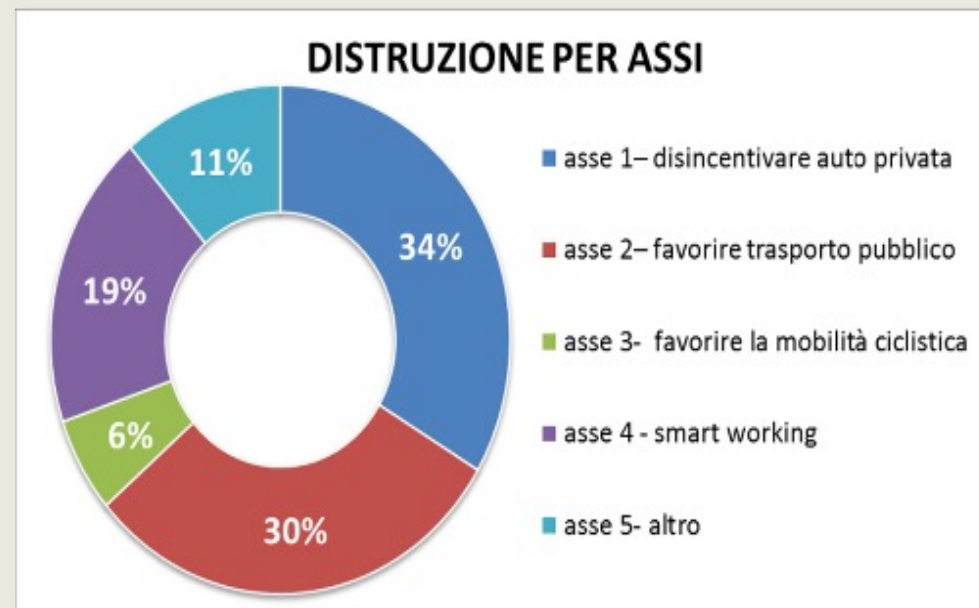
Istituto Nazionale di Fisica Nucleare

Fondi esterni

**Fondo 50 milioni di euro
per l'anno 2021**

(art. 51 D.L. 73 convertito in
legge 106/2021)

Fonte: Carla Messina, MIMS



Misure in asse 5

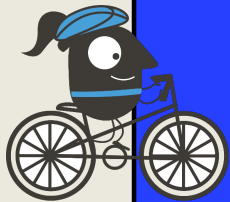


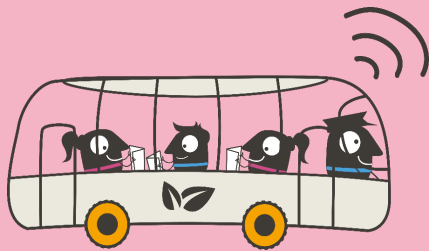
Asse Strategico	Misura	Locale	Interstruttura	Nazionale	Stima costo
ASSI STRATEGICI					
ASSE 1 - DISINCENTIVARE L'USO INDIVIDUALE DELL'AUTO PRIVATA					
ASSE 2 - FAVORIRE L'USO DEL TRASPORTO PUBBLICO					
ASSE 3 - FAVORIRE LA MOBILITÀ CICLABILE E/O LA MICROMOBILITÀ					
ASSE 4 - RIDURRE LA DOMANDA DI MOBILITÀ					
ASSE 5 - ULTERIORI MISURE DI SENSIBILIZZAZIONE					
ASSE 5 - ULTERIORI MISURE DI SENSIBILIZZAZIONE	Presentazioni in CdS e CdL	X			No cost
ASSE 5 - ULTERIORI MISURE DI SENSIBILIZZAZIONE	Presentazione in CD ai Direttori			X	No cost
ASSE 5 - ULTERIORI MISURE DI SENSIBILIZZAZIONE	Promozione di seminari/ corsi sulle tematiche della mobilità sostenibile	X	X	X	No cost
ASSE 5 - ULTERIORI MISURE DI SENSIBILIZZAZIONE	Adesione a campagne di sensibilizzazione nazionali e internazionali e ad eventuali manifestazioni/concorsi	X	X	X	No cost
ASSE 5 - ULTERIORI MISURE DI SENSIBILIZZAZIONE	Campagna di divulgazione dell'European mobility week (promozione evento nazionale INFN/ adesione ad eventi)	X	X	X	3k€ per struttura
ASSE 5 - ULTERIORI MISURE DI SENSIBILIZZAZIONE	Promozione e aggiornamento sito web portale mobilità	X		X	Effort staff infn
ASSE 5 - ULTERIORI MISURE DI SENSIBILIZZAZIONE	Calcolo carbon footprint/advanced	X		X	Effort staff infn
ASSE 5 - ULTERIORI MISURE DI SENSIBILIZZAZIONE	Raccolta e gestione dei dati raccolti nei questionari sulla mobilità del personale	X		X	Effort mobility managers
ASSE 5 - ULTERIORI MISURE DI SENSIBILIZZAZIONE	Sportello virtuale di ascolto: segnalazioni criticità, raccolta di idee, proposte e promozioni di iniziative (es. modulo machform anonimizzato su sito locale mobilità)	X			Effort mobility managers
ASSE 5 - ULTERIORI MISURE DI SENSIBILIZZAZIONE	Aggiornamento mobility manager PNF 2023 (docenze/missioni)			X	5k€
ASSE 5 - ULTERIORI MISURE DI SENSIBILIZZAZIONE	Istituzione di una riunione periodica annuale per la mobilità/Commissione CNMS			X	No cost
ASSE 5 - ULTERIORI MISURE DI SENSIBILIZZAZIONE	Borse di studio per analisi dati mobilità	X			10K€ (a borsa)
ASSE 5 - ULTERIORI MISURE DI SENSIBILIZZAZIONE	Monitoraggio misure PSCL	X		X	Effort mobility managers



Cosa abbiamo fatto: esempi di misure di PSCL/di Struttura

- ➔ Rete con i mobility manager delle Università ed EPR (es. Roma 1 per convenzione car sharing Roma, corsi con mm Uni Napoli e Pisa)
- ➔ Assegno di ricerca Infn con Dipartimento di Fisica sulla mobilità con start up (Padova)
- ➔ Rimodulazione sperimentale ex PSCL fasce orarie di lavoro
- ➔ Acquisti per favorire il bike to work (rastrelliere, bici aziendali, v. Sez. di Pisa, Bologna..)





Reference person:
 Anna Tacchi
 Mobility manager
 comprensorio LNF/AC



L'espressione **mobilità sostenibile** indica un sistema di modalità di spostamento in grado di diminuire gli impatti ambientali sociali ed economici generati dai veicoli privati: l'inquinamento atmosferico e le emissioni di gas serra; l'inquinamento acustico; la congestione stradale; l'incidentalità; il degrado delle aree urbane causato dallo spazio occupato dagli autoveicoli a scapito dei pedoni; il consumo di territorio causato dalla realizzazione di strade e infrastrutture.

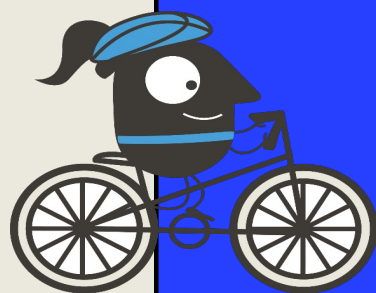
Il **Mobility Manager** ha il compito di ottimizzare gli spostamenti sistematici del personale dipendente della propria organizzazione attraverso la redazione e l'adozione del Piano degli Spostamenti Casa Lavoro (PSCL), finalizzato alla "riduzione dell'uso del mezzo di trasporto privato individuale e ad una migliore organizzazione degli orari per limitare la congestione del traffico".

Sempre più aziende ed enti stanno adottando iniziative "green" per dimostrare alle comunità il proprio impegno sociale (ad esempio tramite il controllo dell'inquinamento prodotto nello svolgimento della propria attività) e in quest'ottica si stanno muovendo i governi nazionali promuovendo leggi a favore di ambiente ed ecosostenibilità, non per ultimo, in Italia, il Decreto Sostegni bis (art. 51, comma 7) che introduce l'obbligo di nominare un Mobility Manager e di redigere il PSCL (Piano Spostamenti Casa Lavoro).

PSCL - Piano Spostamenti Casa-Lavoro
Mobility @LNF
Iniziative
Per saperne di più
Contatti

Call-to-action
 #mobilityweek





Cosa vogliamo fare nelle misure
di PSCL/Nazionali
Misure a costo $\neq 0$

Misure a costo $\neq 0$
Istituzione di un fondo centrale per la mobilità?
Vedasi, tra gli enti pubblici, le Arpa....:



Fondi esterni delle regioni: come usufruirne...

EUROPEAN MOBILITY WEEK
16-22 SEPTEMBER

CASA-LAVORO-MIGLIORI CONNESSIONI
WEBINAR, 27 OTTOBRE 2022

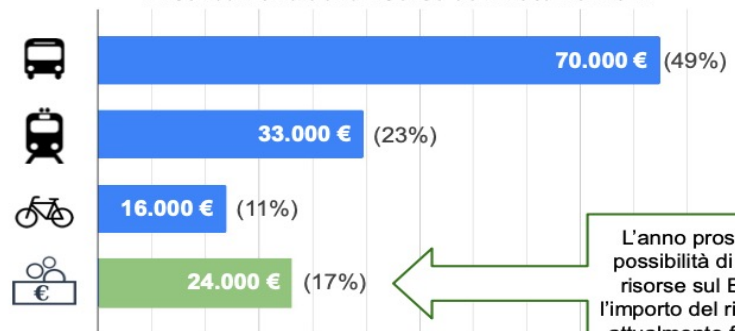
RISORSE ECONOMICHE 2022

Dal 2018, tra le voci di bilancio di Arpae è presente **Mob-so**, uno stanziamento di risorse economiche da destinare a progetti ed iniziative di mobilità sostenibile.



Budget annuale assegnato all'Ufficio di mobility management per il 2022	143.000 €
Importi attualmente impiegati nel 2022 per le iniziative di mobilità sostenibile	119.000 €

Distribuzione delle risorse utilizzate nel 2022



L'anno prossimo si valuterà la possibilità di destinare maggiori risorse sul Btw per aumentare l'importo del rimborso chilometrico attualmente fissato a 15 cent/km



Congrats to: ARPA Emilia-Romagna

Call-to-action
#mobilityweek



Call-to-action
#mobilityweek





Cosa vogliamo fare nelle azioni positive di PSCL/Nazionali Misure a costo 0

Abbonamenti al TPL per TUTTE le Strutture con
rateizzazioni in busta paga (c.d. anticipo di casa, mm
CNR, DG INFN): misura PSCL/N 2023/2024?
È una misura a costo zero...



Cosa vogliamo fare: misure di PSCL/Nazionali 2023



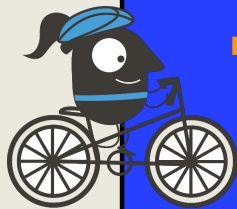
Riunione periodica annuale di mobilità sostenibile
Commissione Nazionale Mobilità Sostenibile (CNMS)



CNMS: composizione, riunioni (semestrali, ristrette e allargate)



Come vogliamo lavorare in CNMS: Gruppi di Lavoro
tematici (TPL, budget, carsharing, colonnine di ricarica,
btw...)



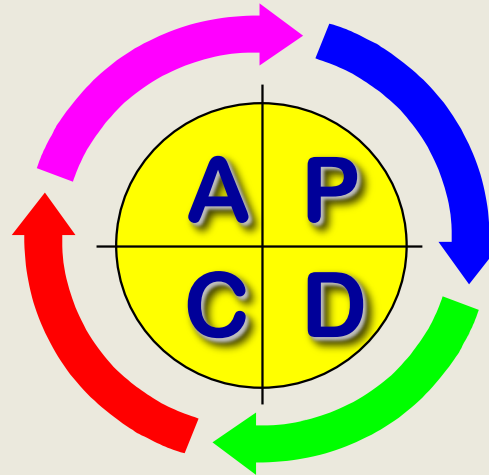


Verso un sistema di gestione della mobilità nell'Ente...



Agire
(Act)

Controllare
(Check)



Pianificare
(Policy-
Organizing,
Plan)

Attuare
(Do)

Call-to-action
#mobilityweek





Istituto Nazionale di Fisica Nucleare

Grazie per
l'attenzione!

Ing. Enrico Bonanno
Coordinamento mobility
manager
Amministrazione Centrale
INFN



MOBILITYACTION 
registered at www.mobilityweek.eu

