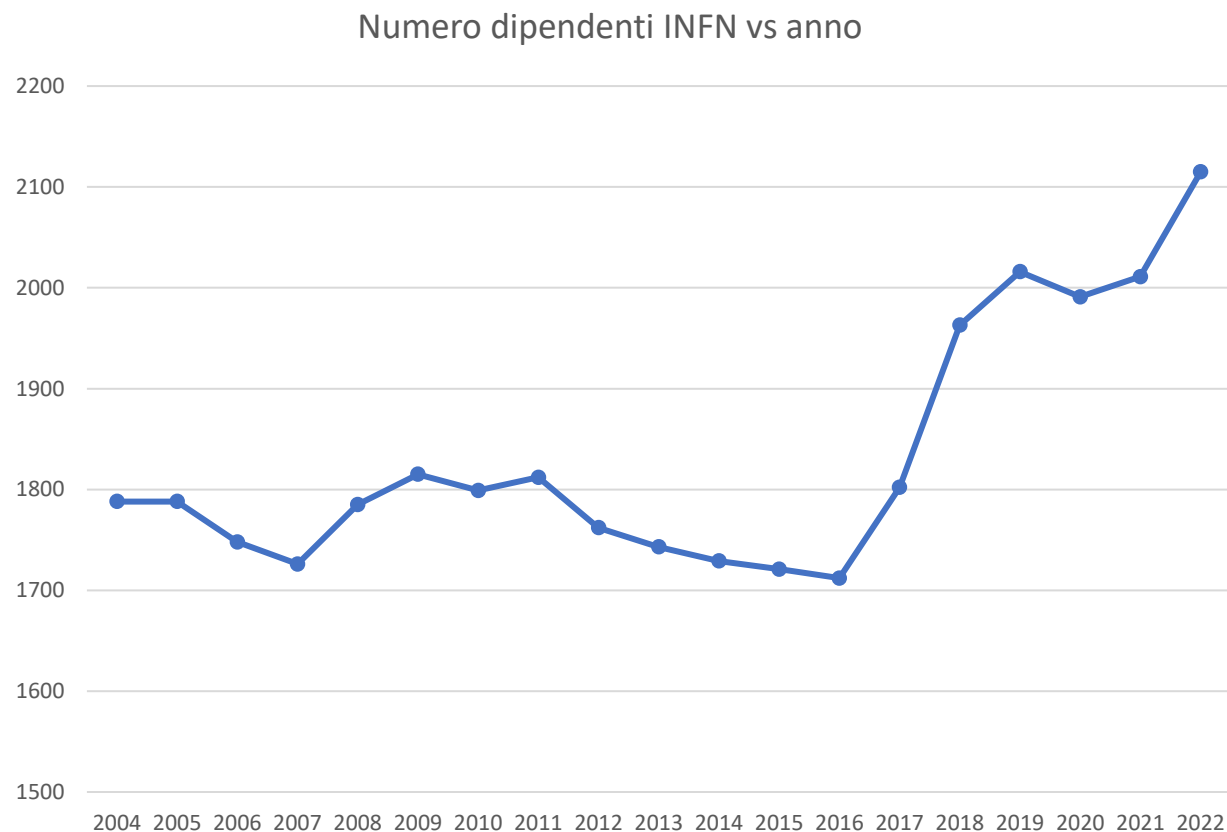


Il personale INFN è aumentato vistosamente negli ultimi anni

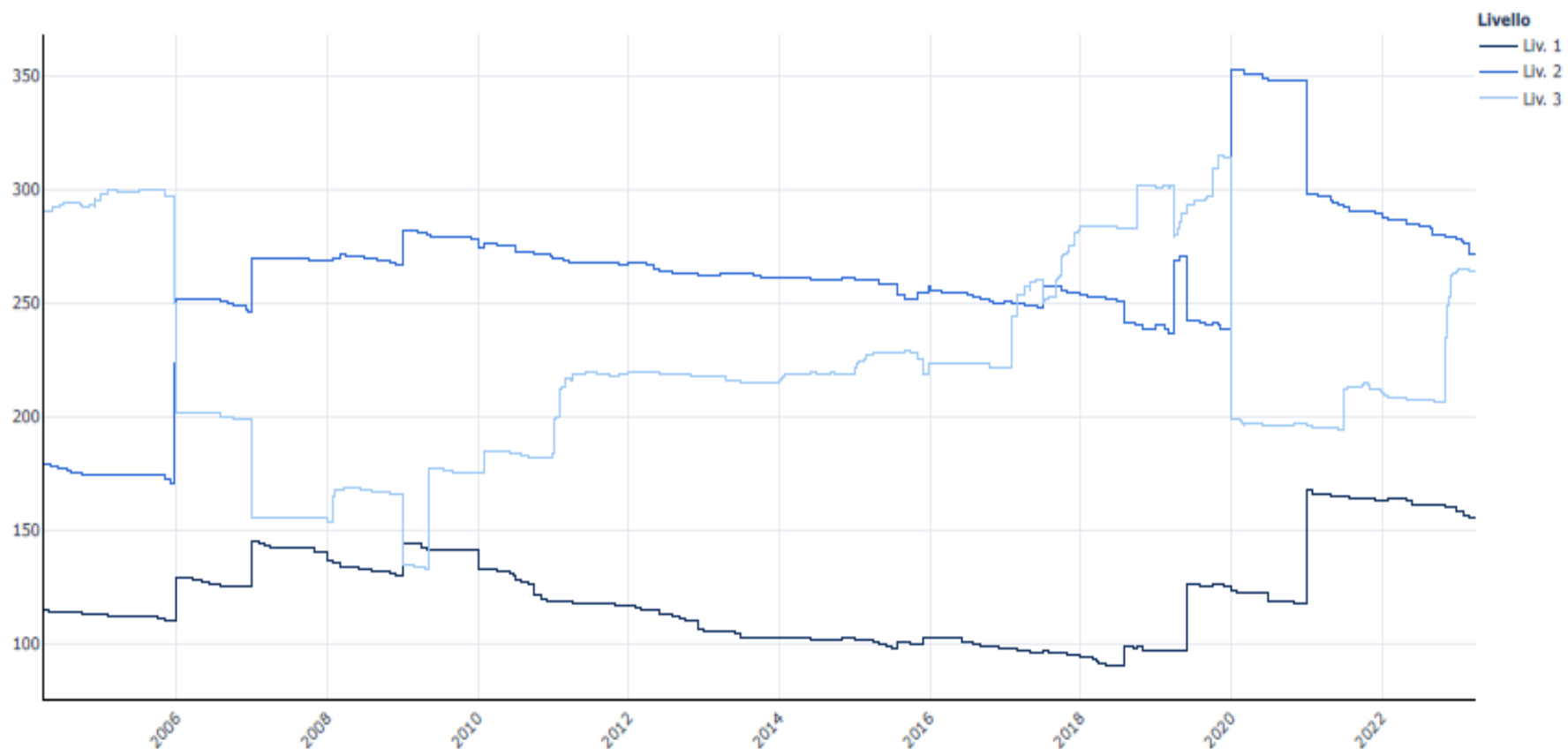


Anche se sono previsti molti pensionamenti, i progetti PNRR porteranno al netto un ulteriore incremento.

A.Passeri, Assemblea rappresentanti RT, 4 aprile 2023

N.B. Grafici e tabelle presentati sono analisi personali di dati presenti in Godiva o sul Cineca. L'autore si assume ogni responsabilità in caso di errori o inesattezze.

Andamento storico dei 3 livelli di Ricercatore



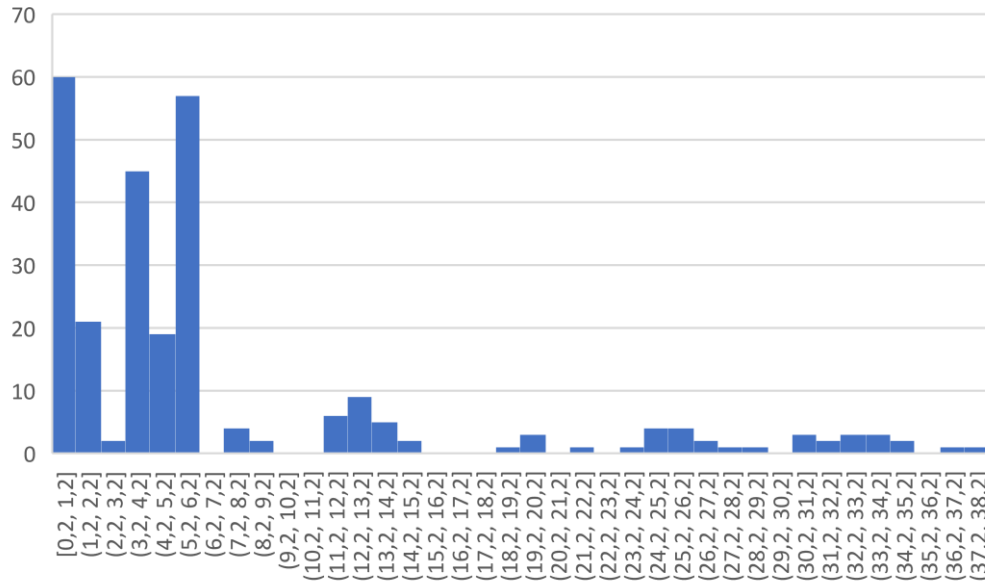
A.Passeri, 4 aprile 2023

N.B. Grafici e tabelle presentati sono analisi personali di dati presenti in Godiva o sul Cineca. L'autore si assume ogni responsabilità in caso di errori o inesattezze.

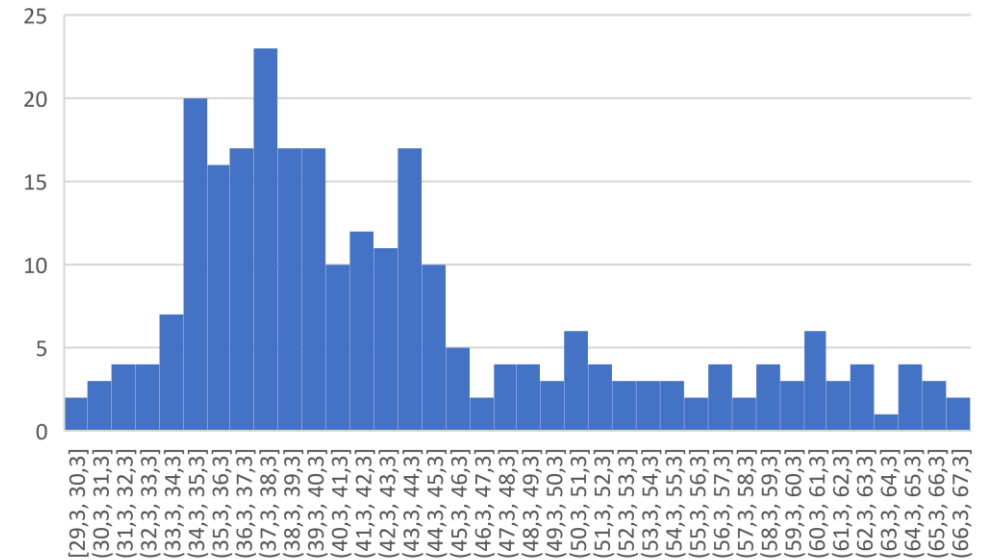
Ricercatori liv.3

Fotografia al 31-1-2023 di anzianità di assunzione ed età

Anzianità assunzione liv.3



Età liv.3



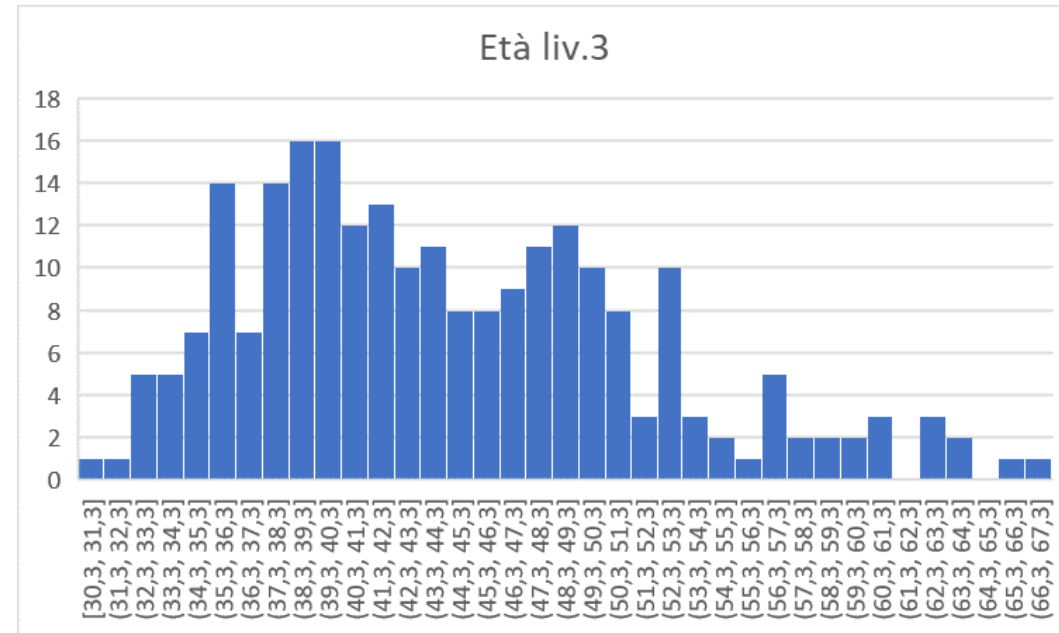
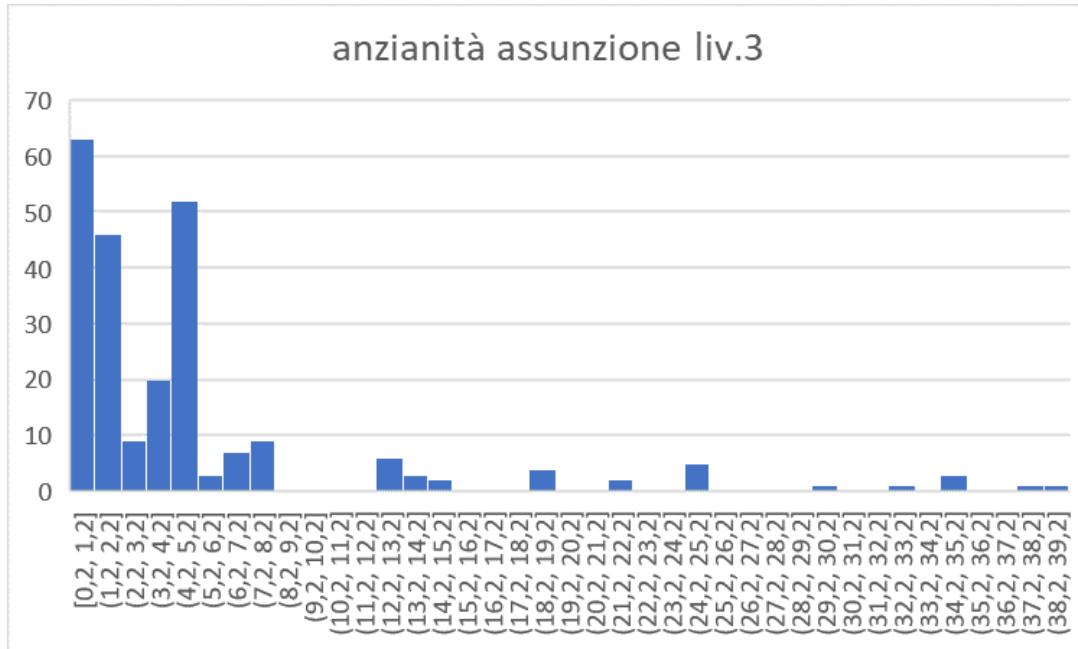
anzianità ≤ 5	147
5 < anzianità ≤ 10	63
10 < anzianità ≤ 20	26
anzianità > 20	29

Andamento storico dei 3 livelli di Tecnologo



Tecnologi liv.3

Fotografia al 31-1-2023 di anzianità di assunzione ed età



anzianità ≤ 5	186
5 < anzianità ≤ 10	23
10 < anzianità ≤ 20	15
anzianità > 20	14

A.Passeri, 4 aprile 2023

N.B. Grafici e tabelle presentati sono analisi personali di dati presenti in Godiva o sul Cineca. L'autore si assume ogni responsabilità in caso di errori o inesattezze.

Uno sguardo alle carriere universitarie (dati CINECA)

	FIS/01		FIS/02		FIS/03		FIS/04		FIS/05		FIS/06		FIS/07		FIS/08	
RtdA	109		26		79		17		25		15		54		4	
RtdB	87	11,4%	49	14,9%	72	14,9%	16	15,2%	33	16,9%	9	14,1%	47	14,8%	5	18,5%
RU	56	7,3%	14	4,3%	21	4,4%	4	3,8%	14	7,2%	8	12,5%	29	9,1%	3	11,1%
Associato	298	39,0%	110	33,5%	173	35,9%	38	36,2%	64	32,8%	23	35,9%	129	40,6%	11	40,7%
Associato confermato	115	15,1%	49	14,9%	72	14,9%	20	19,0%	22	11,3%	9	14,1%	39	12,3%	4	14,8%
ordinario	208	27,2%	106	32,3%	144	29,9%	27	25,7%	62	31,8%	15	23,4%	74	23,3%	4	14,8%

RU: ruolo ad esaurimento.

Percentuali calcolate sulla somma RtdB+RU+Ass+Ass confermato + ordinario.

N.B. Grafici e tabelle presentati sono analisi personali di dati presenti in Godiva o sul Cineca. L'autore si assume ogni responsabilità in caso di errori o inesattezze.