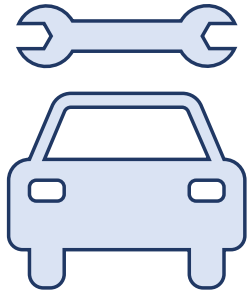




Prospettive future

Mariaelena Fedi

Lo stato dell'arte



Componenti hardware
di faticosa
gestione/manutenzione



Software ed elettronica
da upgradare

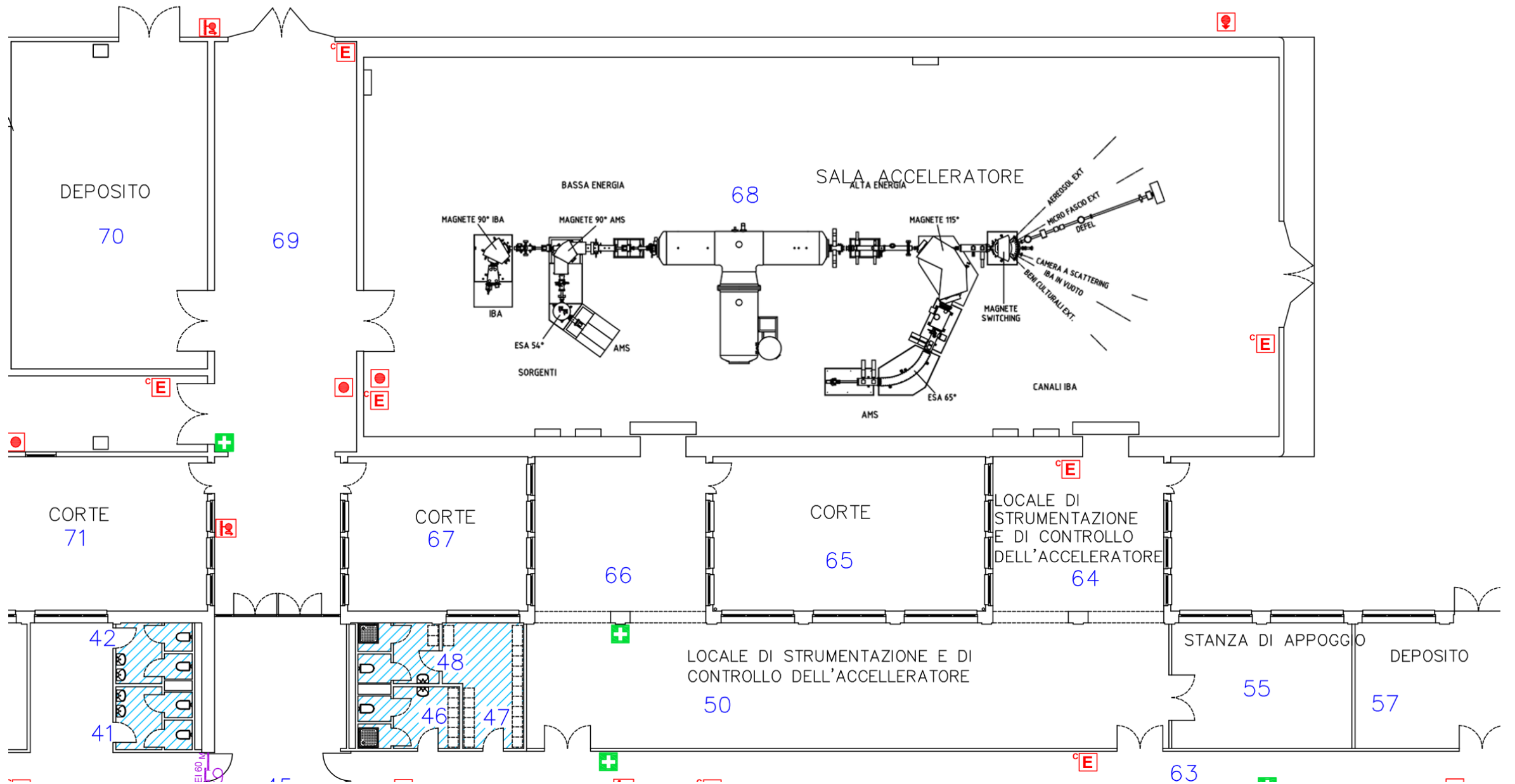


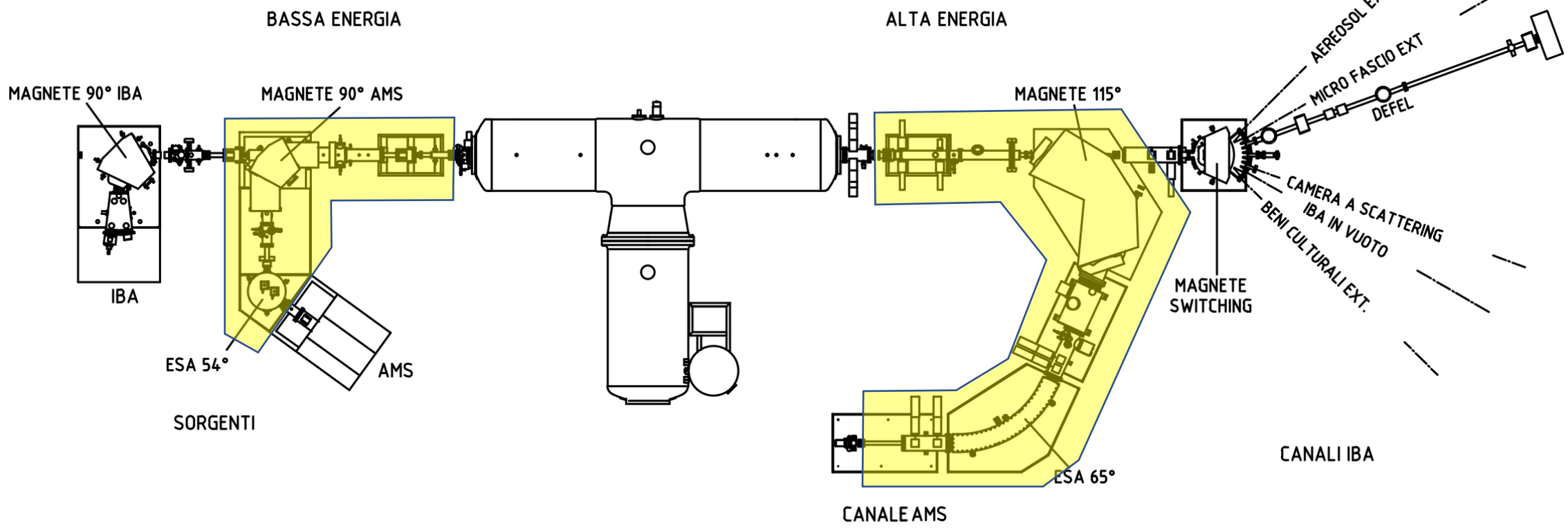
Necessità crescenti di
tempo macchina per le
diversificate attività

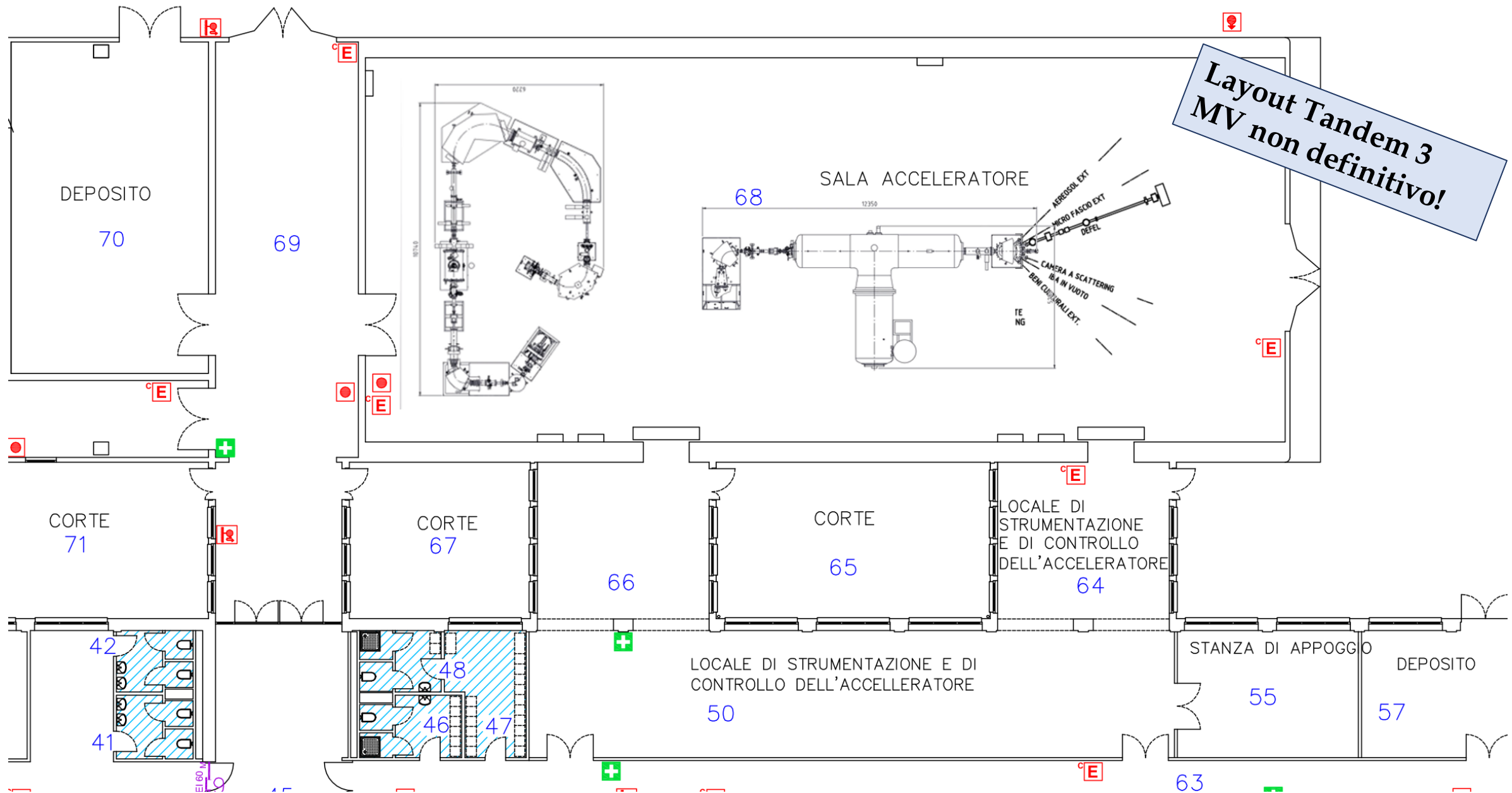
L'idea

- Separare la parte IBA dalla parte AMS
(considerando anche che, adesso, ci sono macchine AMS che permettono di avere ottime prestazioni come precisione e sensibilità anche a basse tensioni di terminale)









**Layout Tandem 3
MV non definitivo!**

Gli obiettivi

- Migliorare la gestione del tempo macchina, aumentando le possibilità di accesso anche per possibili utenti esterni
- Aprire nuove linee di ricerca in scienza dei materiali che potrebbero essere strategiche per sinergie con il mondo dell'industria
- Incrementare le collaborazioni con gli altri nodi della rete CHNet (e non solo!) per le misure AMS

I costi

- Stiamo considerando un upgrade della macchina esistente
- High Voltage Engineering Europe è il partner

Refurbishment tandem 3 MV <i>(con upgrade dell'elettronica e del sistema di controllo)</i>	990 k€
Nuova macchina AMS <i>(con nuove sezioni: tandem 300 kV e sorgente a sputtering catodo solido)</i>	1600 k€