

Intro

27 Febbraio
2023

BESIII Italia
Perugia

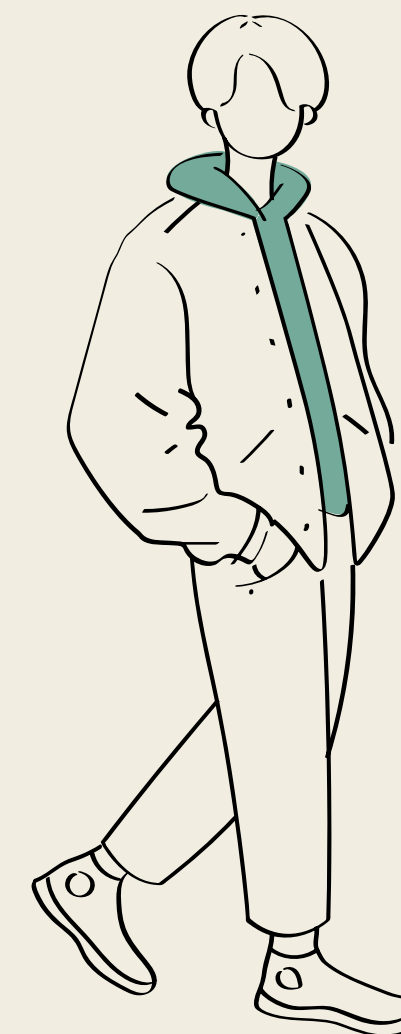
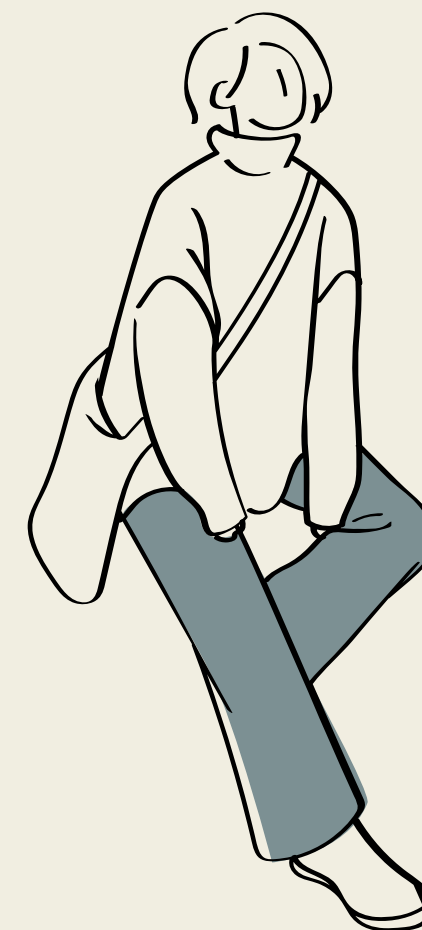
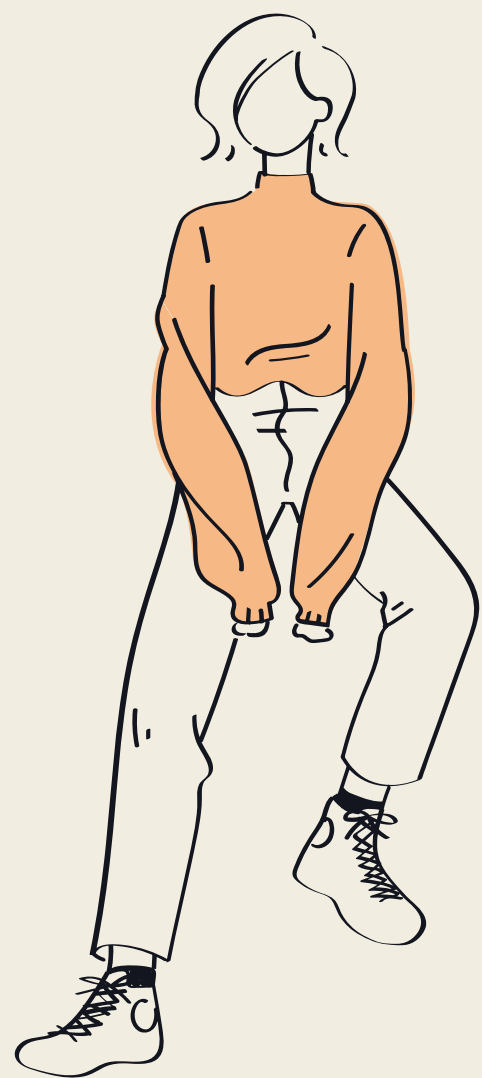


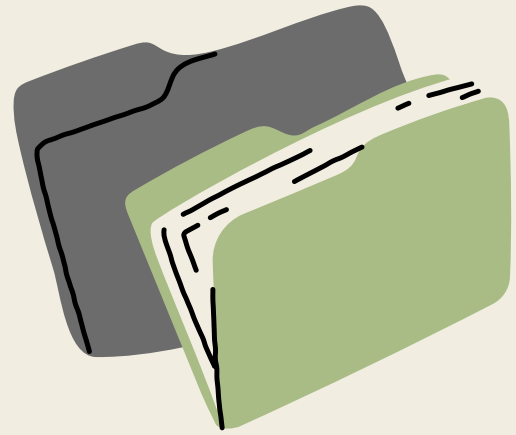
Intro

Ciò di cui non
discuteremo in
dettaglio, ma che non
va trascurato!

27 Febbraio
2024

BESIII Italia
Perugia





Checks



Test HV



CRs

CHECKS

Abbiamo intrapreso una campagna di controlli al CERN e in RESARM prima di trasportare il materiale a Ferrara

Molto utile, visto che in entrambi i casi abbiamo chiesto di rifare del materiale, ma dobbiamo essere ancora più meticolosi nei controlli

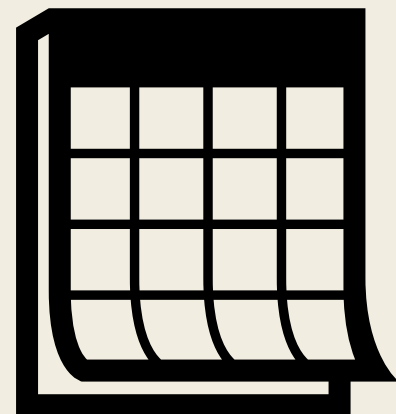


Abbiamo rifatto controllare i mandrini con il laser tracker più volte per essere extra sicuri visti i cambiamenti di ambiente



HV

Abbiamo ripristinato il setup di LNF e testato le procedure



Novembre
Dicembre
2022

Abbiamo testato 7 fogli su 9
Due sono stati rimandati da Rui perchè un micro in ognuno non passava il nostro test

Ancora da testare, li dobbiamo incastrare nella schedula

Abbiamo trovato 3 fogli (probabilmente quelli che abbiamo fatto rifare) con gli stiffener attaccati dal lato sbagliato
Li abbiamo scollati e reincollati senza difficoltà

Fortunatamente sono attaccati solo con il biadesivo

SG ha proposto un sistema a punti per scegliere i fogli migliori per il rivelatore

Dobbiamo ancora designare dei vincitori

Scoring A scoring system may be implemented for choosing the best candidates for construction.

- **Minor Mechanical Defects (1 point per defect)** Small localized mechanical imperfection that surely will not affect performance.
- **Moderate Mechanical Defects (5 points per defect)** Pronounced localized or diffused mechanical defects that may affect performance but will not prevent operation of the detector.
- **Major Mechanical Defects (Immediate exclusion)** Pronounced localized or diffused mechanical defects that may prevent the detector from functioning altogether.
- **Minor Discharge (1 point per discharge)** Discharges that reached a maximum current lower than $1 \mu\text{A}$.
- **Moderate Discharge (2 point per discharge)** Discharges that reached a maximum current between $1 \mu\text{A}$ and $5 \mu\text{A}$.
- **Major Discharge (3 point per discharge)** Discharges that reached a maximum current above $5 \mu\text{A}$.
- **Resolved Instability (1 point per occurrence)** Any instance of instability, as long as it was resolved.
- **Unresolved Instability (Immediate exclusion)** Unresolved, recurring or long lasting instability.

- **Resolved Current Flow (1 point per occurrence)** Any instance of current flow, as long as it was resolved either electrically or mechanically.
- **Unresolved Current Flow (Immediate exclusion)** Unresolved, recurring or long lasting current flow.
- **Resolved Repeated Discharges (score each discharge independently)** Score each charge according to its peak current.
- **Unresolved Repeated Discharges (Immediate exclusion)** Unresolved, recurring or long lasting repeated discharges.

The two lowest scoring candidates are chosen as the best candidates for construction. More than two discharges recorded on the same channel during the long term test disqualify the foil regardless of its score.

In prestito

Tagli

Preparazione procedure test HV

Lavaggio anelli (tutti)

Passivazione anelli (tutti, ma da controllare)

Dopo aver completato la passivazione non dovremmo averne più bisogno

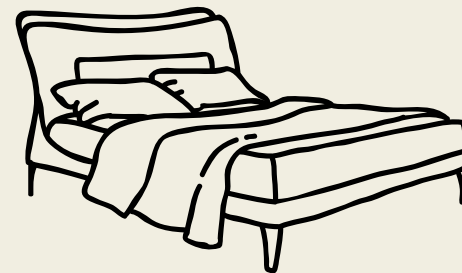


Pronta dalla prima settimana lavorativa di Gennaio
Testata ISO6

Ferrara

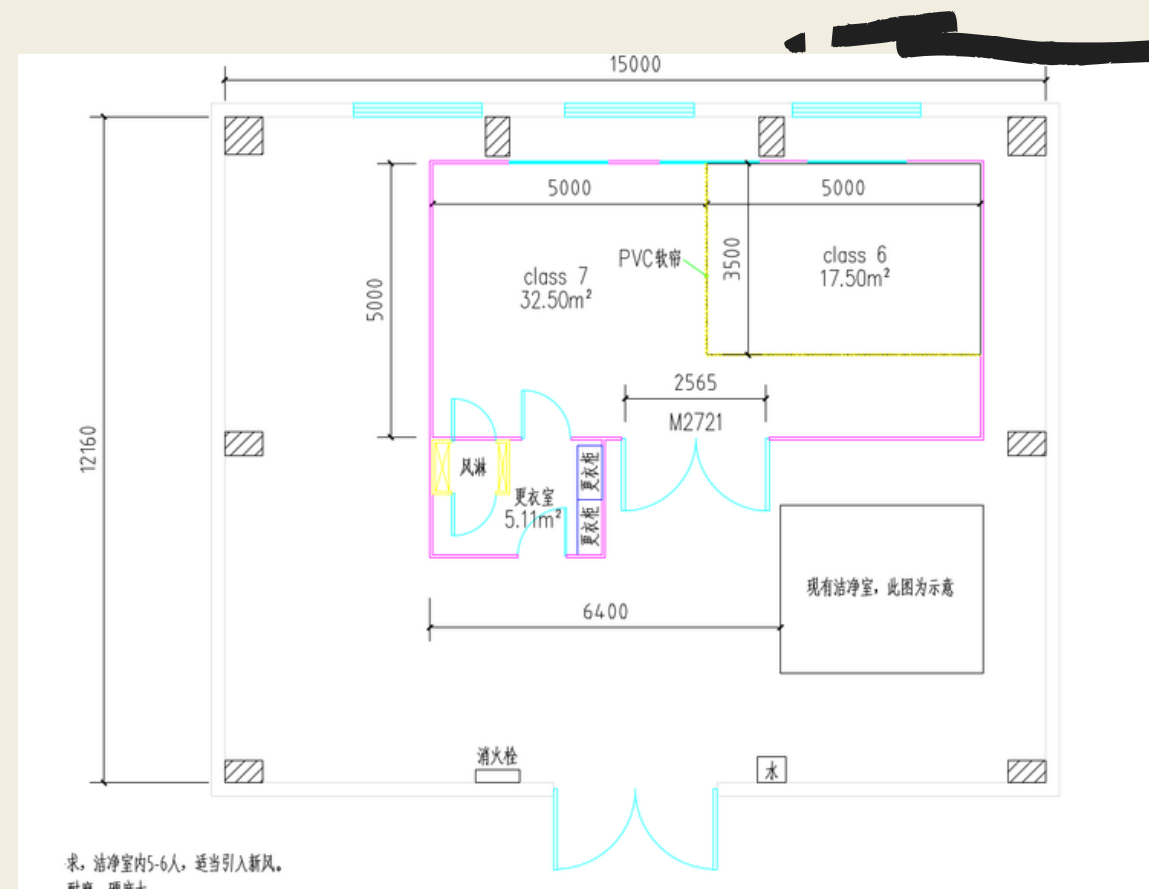
Test HV
Test incollaggi
....

Ci sta diventando molto familiare



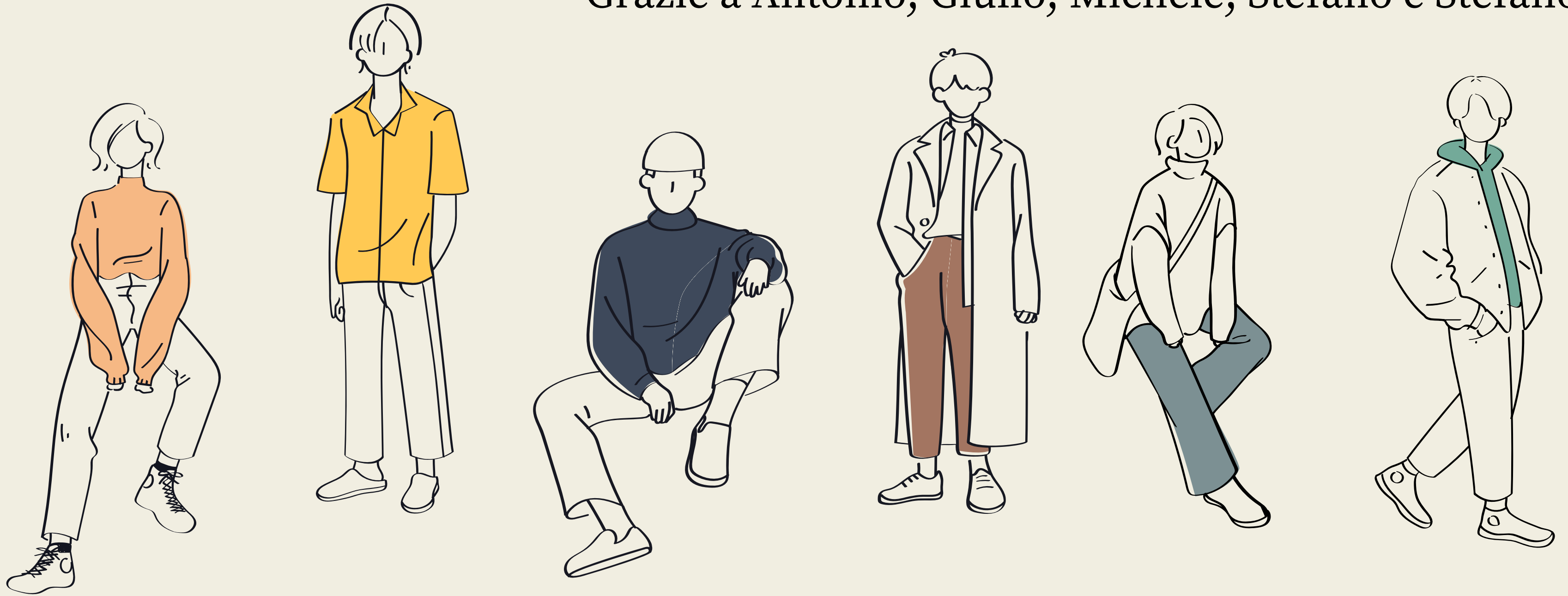
Pechino

Definizione del design
Ordine
...



CRs

Grazie a Antonio, Giulio, Michele, Stefano e Stefano!



Un bella fetta di lavoro, in realtà!



Ora sentiamo le altre fette maggiori...

