



# Arte e Antartide

## Osare, Osservare, Ispirare



**Dott. Luca Appolloni    Dott.ssa Luigia Donnarumma**



**30 Marzo 2023**



# OSARE



## CERCASI UOMINI

per viaggio pericoloso, paga modesta, freddo pungente, lunghi mesi di totale oscurità, pericolo costante, ritorno dubbio, onore e riconoscenza in caso di successo

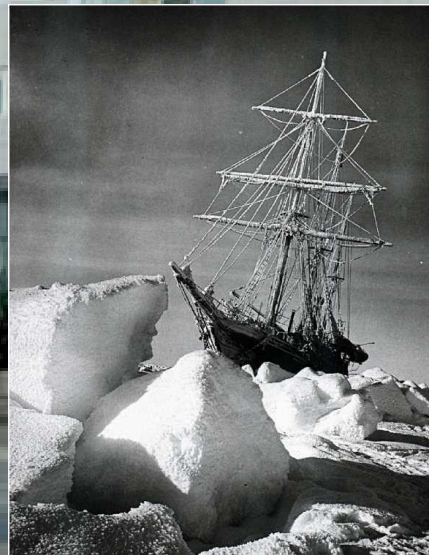


SCOTT ad un mese di distanza troverà la morte insieme ai suoi compagni



AMUNDSEN nel 1911 arriverà per primo al polo Sud

SHACKLETON portò in salvo tutti i membri della ciurma 9 mesi dopo l'affondamento







# OSARE – IL TRATTATO ANTARTICO



- Stabilisce le linee guida per l'utilizzo pacifico delle risorse del continente e **per la preservazione di flora, fauna e dell'ecosistema** nell'interesse dell'umanità
- Congelamento delle rivendicazioni territoriali
- **Solo scopi pacifici**, nessuna azione militare
- **Fattiva collaborazione**: scambio di informazioni + personale scientifico
- Libertà della ricerca scientifica
- Proibizione di qualunque test o esplosione nucleare e di smaltimento di scorie o rifiuti radioattivi
- Possibilità di condurre ispezioni presso le installazioni di altre nazioni
- Riunioni annuali dei firmatari (ATCM)
- **Risoluzione amichevole e negoziale delle controversie**



# OSARE – COOPERAZIONE INTERNAZIONALE







# OSARE – COOPERAZIONE INTERNAZIONALE








# OSARE – COOPERAZIONE INTERNAZIONALE



**Geographic South Pole**

**Roald Amundsen**  
December 14 1911  
"So we arrived and were able to plant our flag at the geographical South Pole."



**Robert F. Scott**  
January 17, 1912  
"The Pole. Yes, but under very different circumstances from those expected."

elevation 9,301 feet







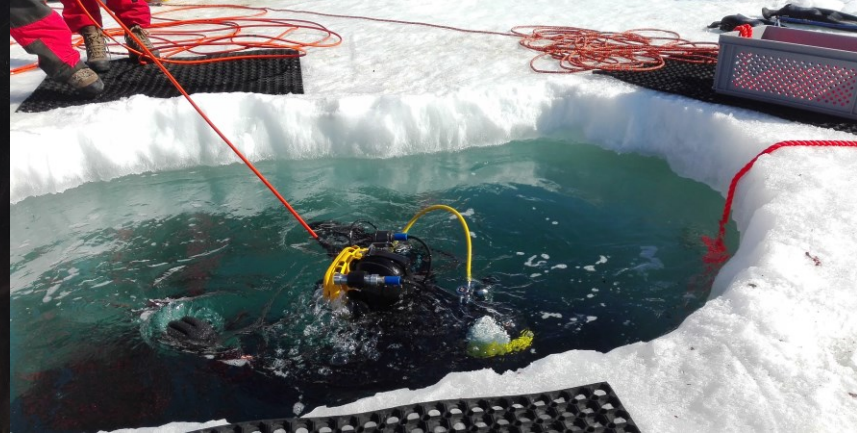
...OSARE







...OSARE





...OSARE





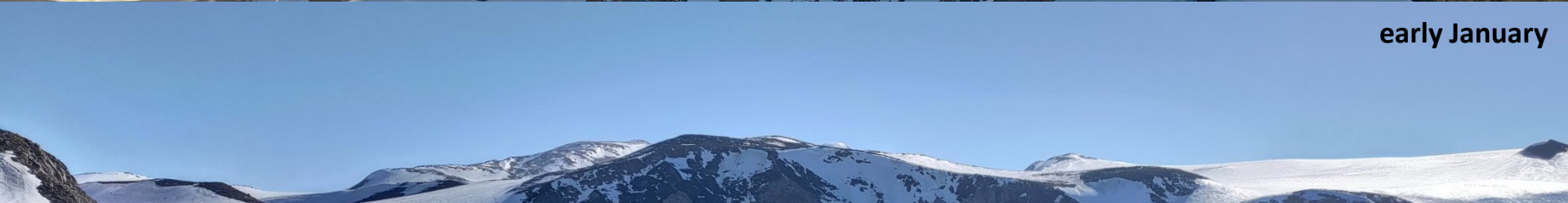


# ...OSSERVARE

mid-December



early January



mid-January



end of January











# OSSERVARE







# Interazioni trofico-simbiotiche tra: batteri estremofili, meiofauna e macrofauna bentonica in Antartide

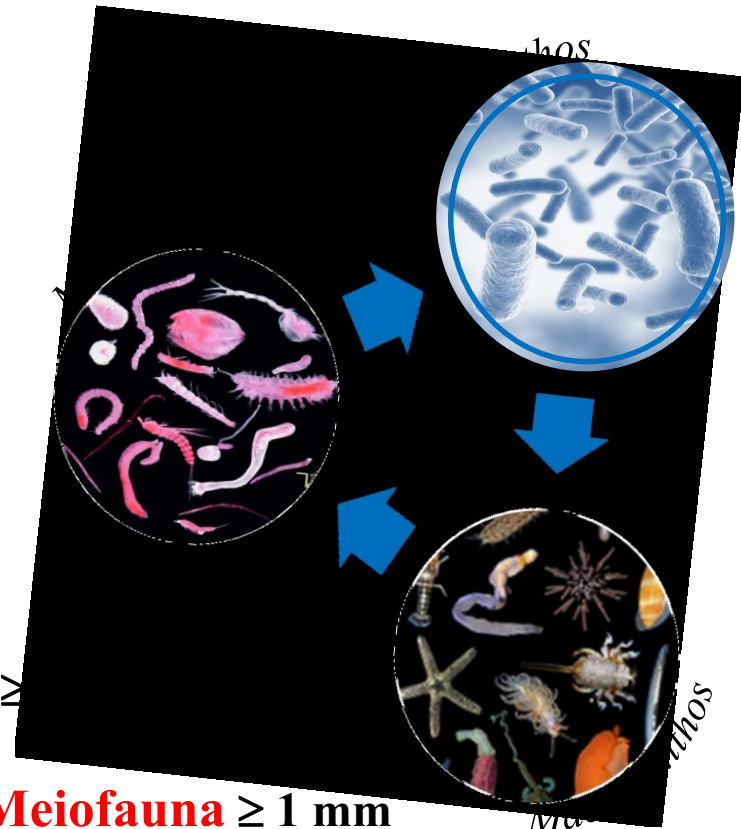
**Microbenthos** → Organismi unicellulari estremofili

**Macrobenthos** → 0,5 mm ≥ **Macrofauna** ≥

**Meiobenthos** → 62 μm ≥ **Meiofauna** ≥ 1 mm

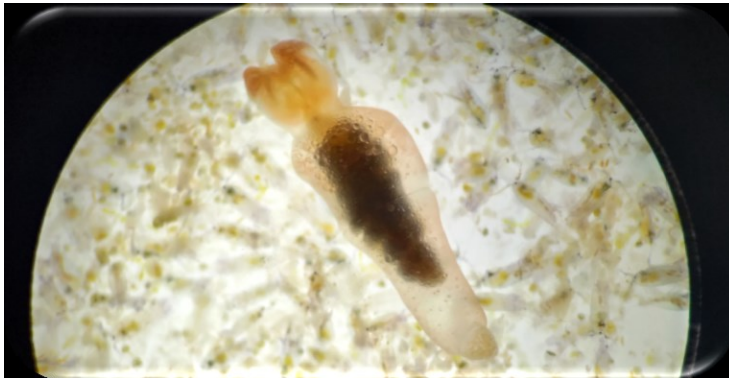
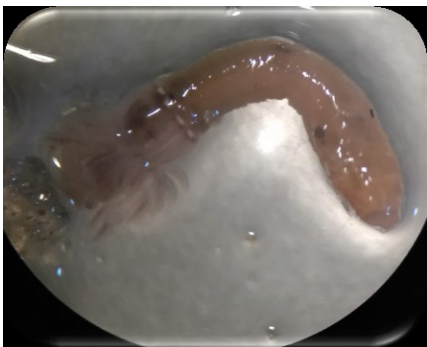
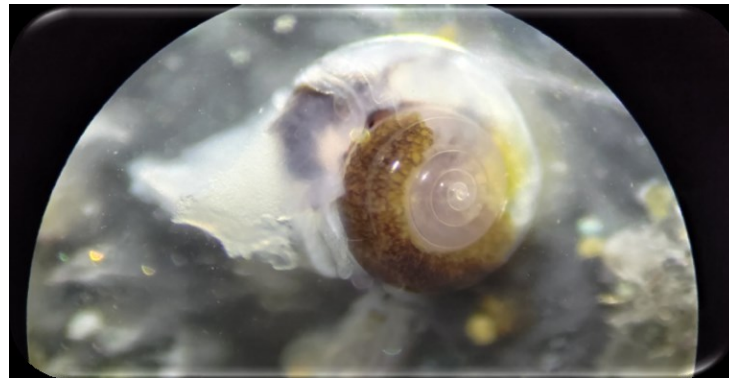
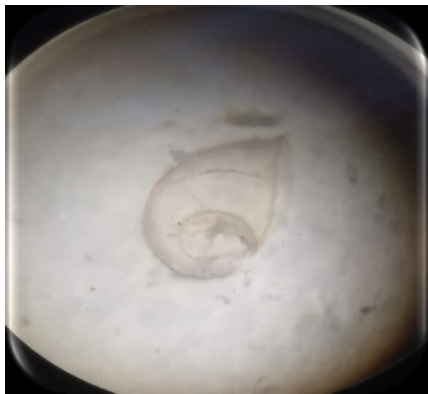
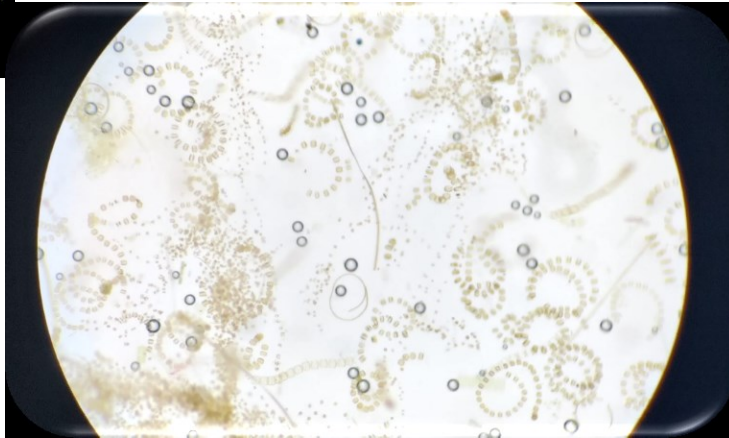
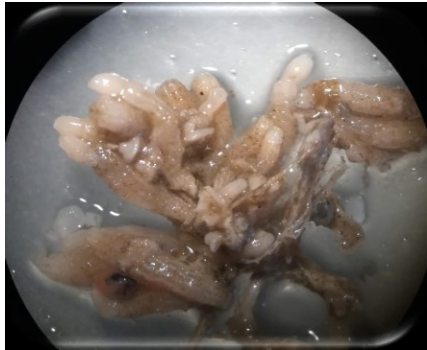


Studio tassonomico delle comunità bentoniche (meio- e macrofauna), mediante analisi di densità, biomassa e distribuzione spaziale degli organismi





# In Laboratorio...



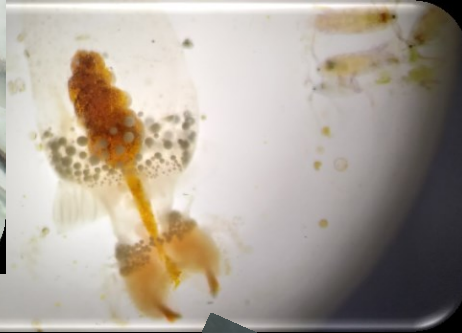
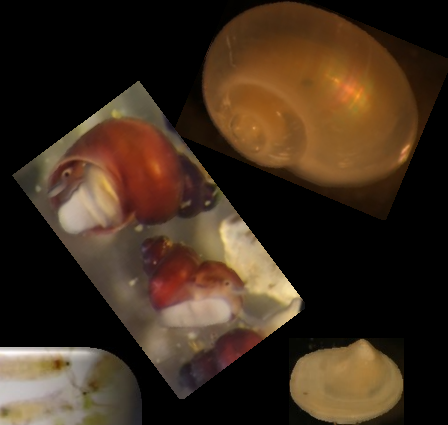




*...Echinodermi*



*...Molluschi*



*...Crostacei*



*Policheti...*



N.45 - 1



1000 μm

N.45 - 1aperture



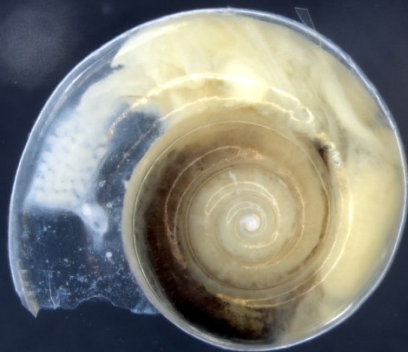
1000 μm

N.45 - 1b



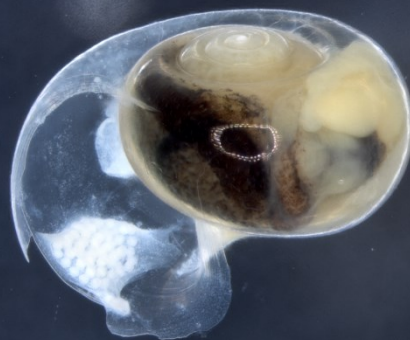
1000 μm

N.45 - 2up



1000 μm

N.45 - 2

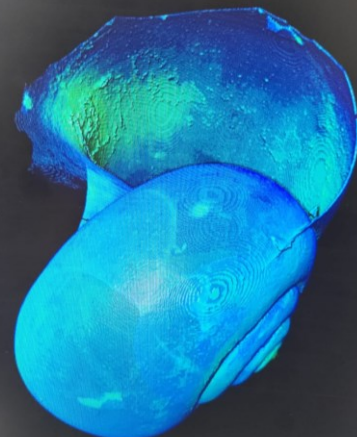
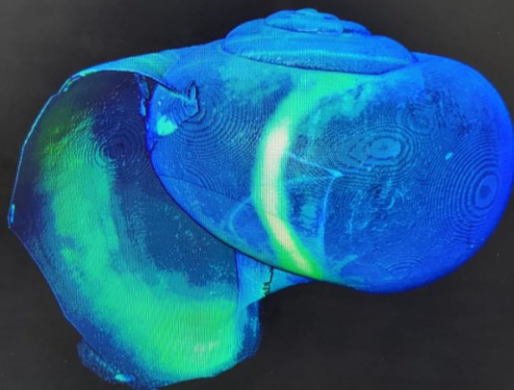
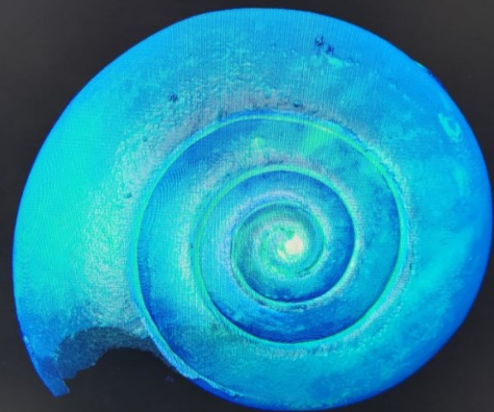


1000 μm

N.45 - 2b



1000 μm







# ISPIRAZIONE



Si ma l'Arte?

