



Resoconto CSN2 e Bilancio 2023

«Magari qualche cash resolvesse gli sbatti» [m%n, Tha Supreme]



Riccardo Cerulli, Coordinatore Gr2
CdS Tor Vergata - 13 Ottobre 2022

Resoconto riunione di Settembre 2022

- Riunione Focalizzata su ultime assegnazioni 2022 e Bilancio 2023
- Numero Totale di Sigle **44** (più sigle Affini!)
- Presentazioni delle richieste da parte degli Esperimenti e/o dei rispettivi Referee
- Disparità valutazione dei referee (importanza di un'interlocuzione efficace)
- Generale capacità di raggiungere una mediazione
- Nessun taglio lineare finale (salvaguardia piccole attività)



Resoconto riunione di Settembre 2022

- **Bilancio Iniziale** della CSN2: ≈ 14000 K€ + 1200 K€ (avanzo 2022)
- **Richieste** totali Esperimenti ≈ 25000 K€
- **Distribuzione:**
 - Missioni 5000 K€ (Dot 450+1000 K€, Exp 2600 K€ (+20 SJ su indiviso), Indiviso 900 K€)
 - Altro ≈ 10200 K€ (Dot 700 K€, Exp 8500 K€, Indiviso 900 K€)
- **Strategia** adottata della CSN2:
 - Common Funds onerosi e fissi (≈ 1700 K€) ma ineludibili
 - finanziare la cifra sufficiente per la vita normale dell'Esperimento
 - mantenere un buon fondo indiviso per aggiustamenti in corso d'anno



Missioni

- **Conferenze:** fondi su dot2 di ciascuna Sezione/Laboratorio in proporzione al numero di FTE afferenti alla CSN2 (circa 1 K€/FTE);
- **Meeting di Collaborazione:** attribuiti a ciascuna Sigla proporzionalmente agli FTE (circa 1 K€/FTE);
- **Meeting di Analisi:** attribuiti a ciascuna Sigla proporzionalmente agli FTE (circa 0.5 K€ /FTE);
- **Turni:** attribuite a ciascuna Sigla con fondi proporzionali ai Firmatari della Sigla; applicati alcuni correttivi «geografici» che tengono conto della distanza delle Missioni (circa 1.5 K€ /FTE)



Fondi di Dot2 - Regolamento

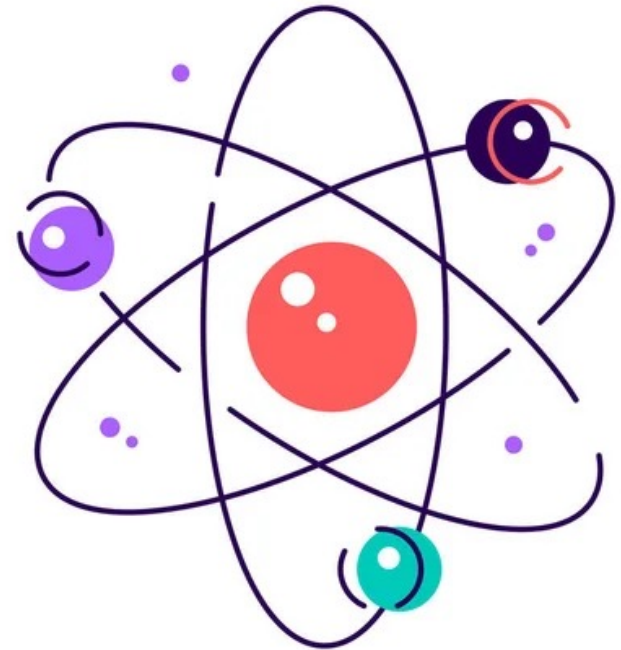
Regolamento Dotazione CSN2 disponibile qui ([link](#)):

- **Missioni:** funzionamento della commissione e contributo proporzionale agli FTE per supporto a conferenze, scuole, etc. di carattere generale in particolare per i giovani + dal 2023 anche per Conferenze ($\approx 1\text{K€}/\text{FTE}$)
- **Inventariabile:** supporto per postazioni di lavoro individuali e portatili, contributi per l'acquisto di strumentazione di laboratorio ($400\text{€}/\text{FTE}$);
- **Consumi:** supporto per acquisto consumabile toner, risme di carta, cancelleria, etc. per il gruppo; manutenzione strumentazione del Gr 2 ($100\text{€}/\text{FTE}$);
- **SEMINARI:** 1K€ a ciascuna sezione
- **PUBBLICAZIONI:** 1k€ a ciascuna sezione
- **TRASPORTI - CALCOLO – APPARATI:** non previste assegnazioni
- **MANUTENZIONE:** assegnazioni stabilite dal coordinatore



Bilancio Esperimenti Roma2 - 2023

- **Sigle:** 20
- **Missioni:** 178 K€
- **Altro:** 277 K€ + 62.5 S.J.



Bilancio Dot2 Roma2 - 2023

FTE: 75,8

5 referaggi per 3 referees + coordinatore

- **Missioni:** 83 K€
- **Altro:** 38.5 K€

