

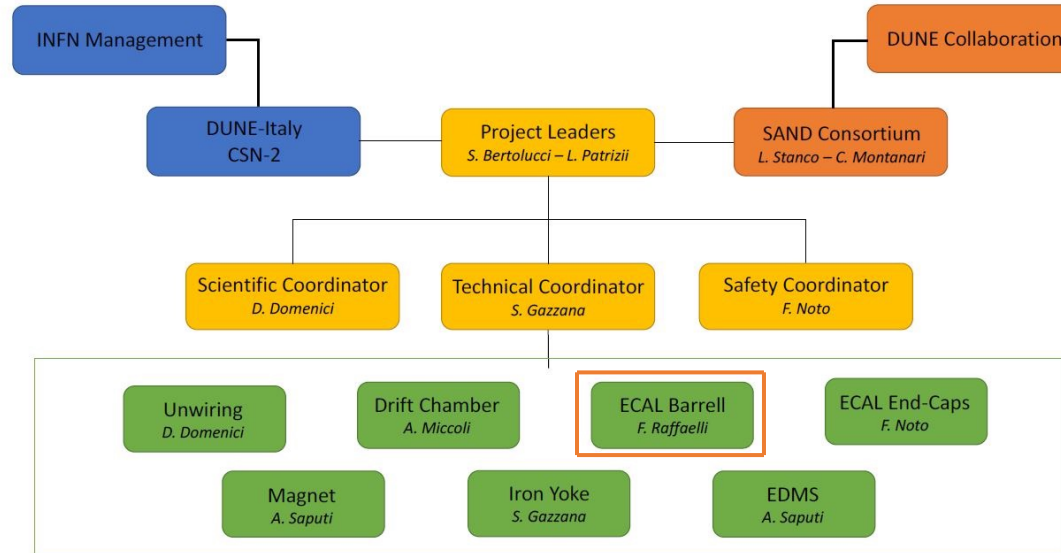
# Referee NU\_AT\_FNAL Richieste DUNE-PISA

F. Raffaelli

# Calorimetro di Kloe.

Il Gruppo di Pisa è coinvolto Nella attività di smontaggio del calorimetro di Kloe.

## KLOE-to-SAND Project Organization Breakdown Structure



Le richieste di Pisa sono di trasferite a Frascati e presso le ditte fornitrici per provare le attrezzature e dare supporto alle operazioni di smontaggio.

:Attivita' di coordinamento smontaggio calorimetro e viaggi presso ditte che forniscono gli strumenti per lo smontaggio.

2.00

2 mesi a Frascati per smontaggio fototubi calorimetro SAND/ECAL

12.00

# Calorimetro di Kloe.

Attività di elettronica.

Il gruppo di elettronica di Pisa coordinato dal responsabile del servizio tecnologo F. Spinella ha una proposta dettagliata per lo sviluppo di un PicoTDC dedicato al calorimetro di Kloe. L'attività ha le seguenti richieste:

SAND/ECAL Supporto progettazione del prototipo di discriminatore high performace	5.00
SAND/ECAL Sviluppo prototipo discriminatore high performance	4.00
SAND/ECAL Cavi e minuteria	1.00
SAND/ECAL Demo board FPGA Xilinx VC707	7.00
TURNI 2 viaggi a Lecce per due Persone per 3 giorni per test picotdc SAND/ECAL	3.00
TURNI 1 Trasferta CERN per due persone meeting sviluppatori Chip per picotdc SAND/ECAL	2.00

## Straw di Dune



### Attività proposte:

Sviluppo di un disegno meccanico della struttura di supporto e allineamento degli straw.

La messa a punto e la validazione del progetto richiede lo sviluppo di prototipi. Si propone la realizzazione di tre prototipi (1200x800mm a quattro strati) in fibra di carbonio per validare il disegno. Un prototipo del frame in carbon fiber verrà dato a Dubna in cambio degli straw. Questo servirà per confrontarci con coloro che hanno maturato una maggiore esperienza su questo tipo di rivelatore. Uno verrà assemblato a Pisa per le verifiche meccaniche. Il terzo sarà assemblato a Bologna. La stima dei costi è basata sui contatti avuti in precedenza con delle aziende che processano il CF.

Per essere completato sono necessari altri componenti come i pin di crimpaggio i tappi di estremità i fili centrali in Tungsteno con il loro sistema di centraggio.

SAND/STT Tre frame in fibra di carbonio per il prototipo 1200x800 dello straw tube tracker	38.00
SAND/STT Tool e materiali per assemblaggio prototipo straw.	2.00
SAND/STT Tappi in Plastica straw 1500 pezzi compreso stampo modificabile	25.00
SAND/STT Filo tungsteno da 12 micron	0.50
TURNI : Test beam al CERN del prototipo degli straw ( 1 settimana per 2 persone).	2.00