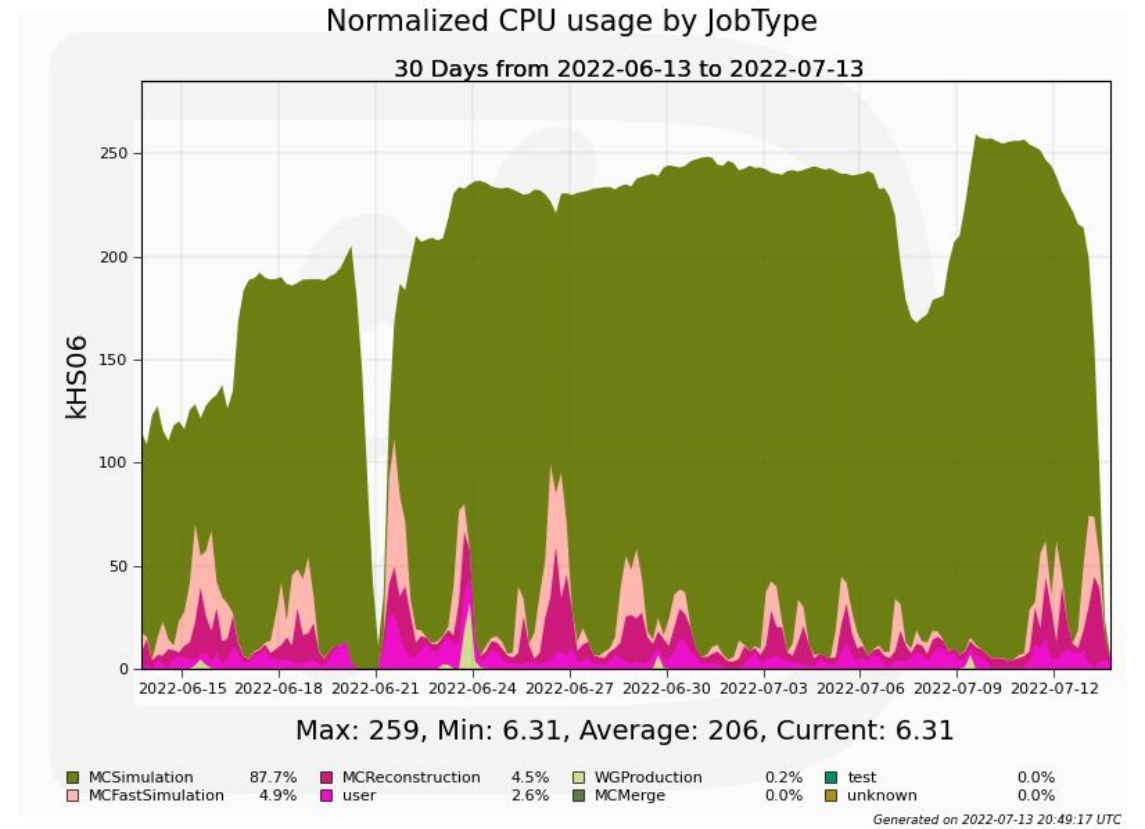
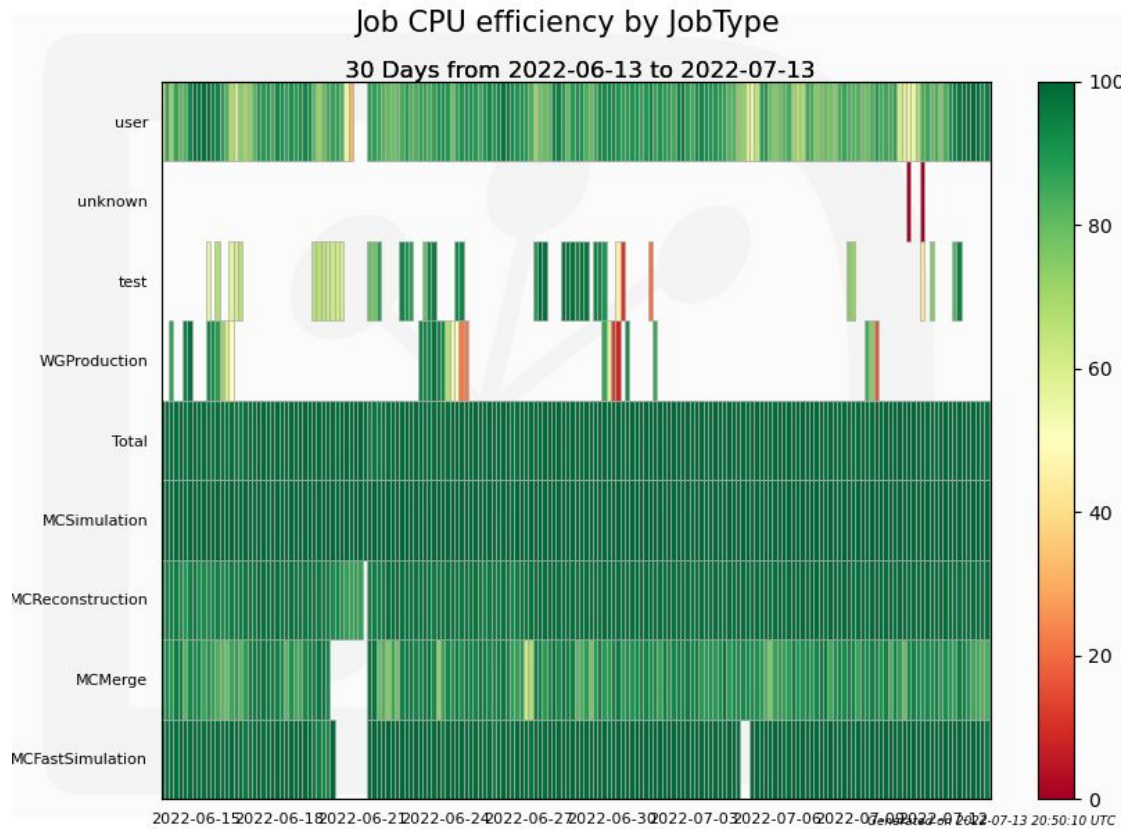


# Report LHCb

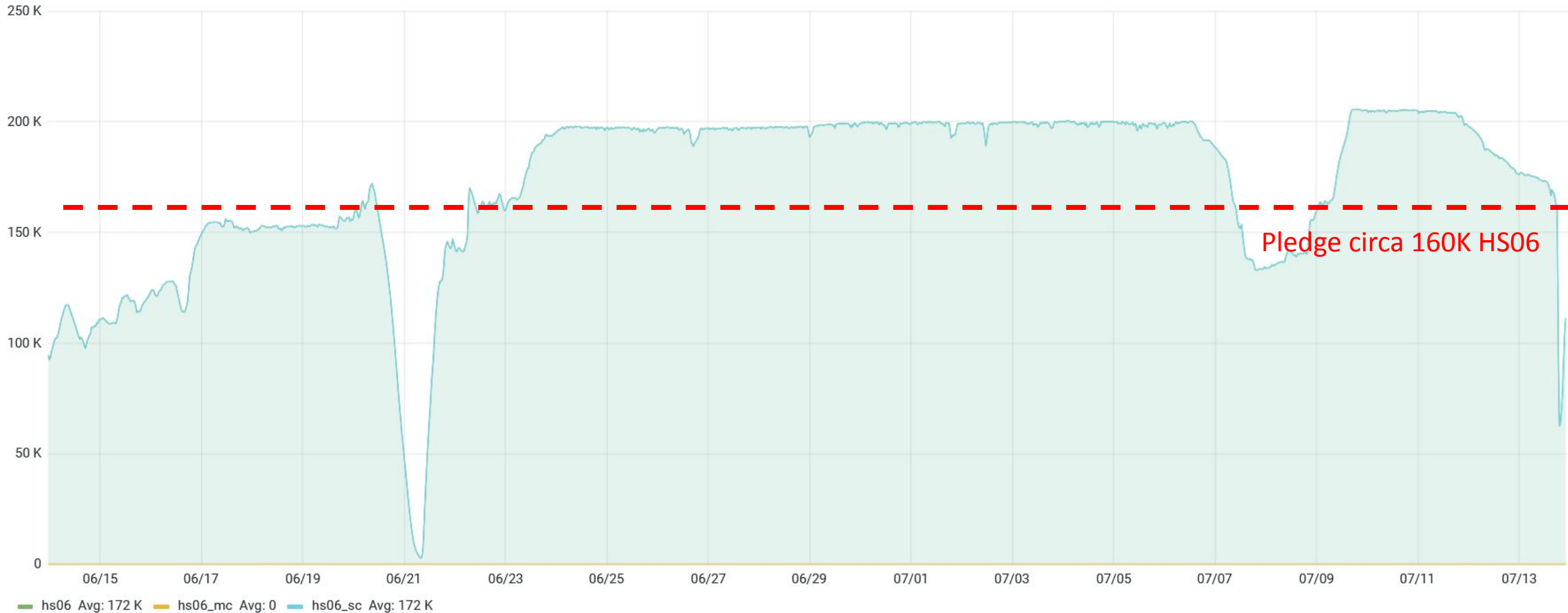
L. Anderlini, S. Perazzini, V. Rega

- Attività LHCb
  - Produzione MC Simulation dominanti e pochi job utente



# CPU Pledge

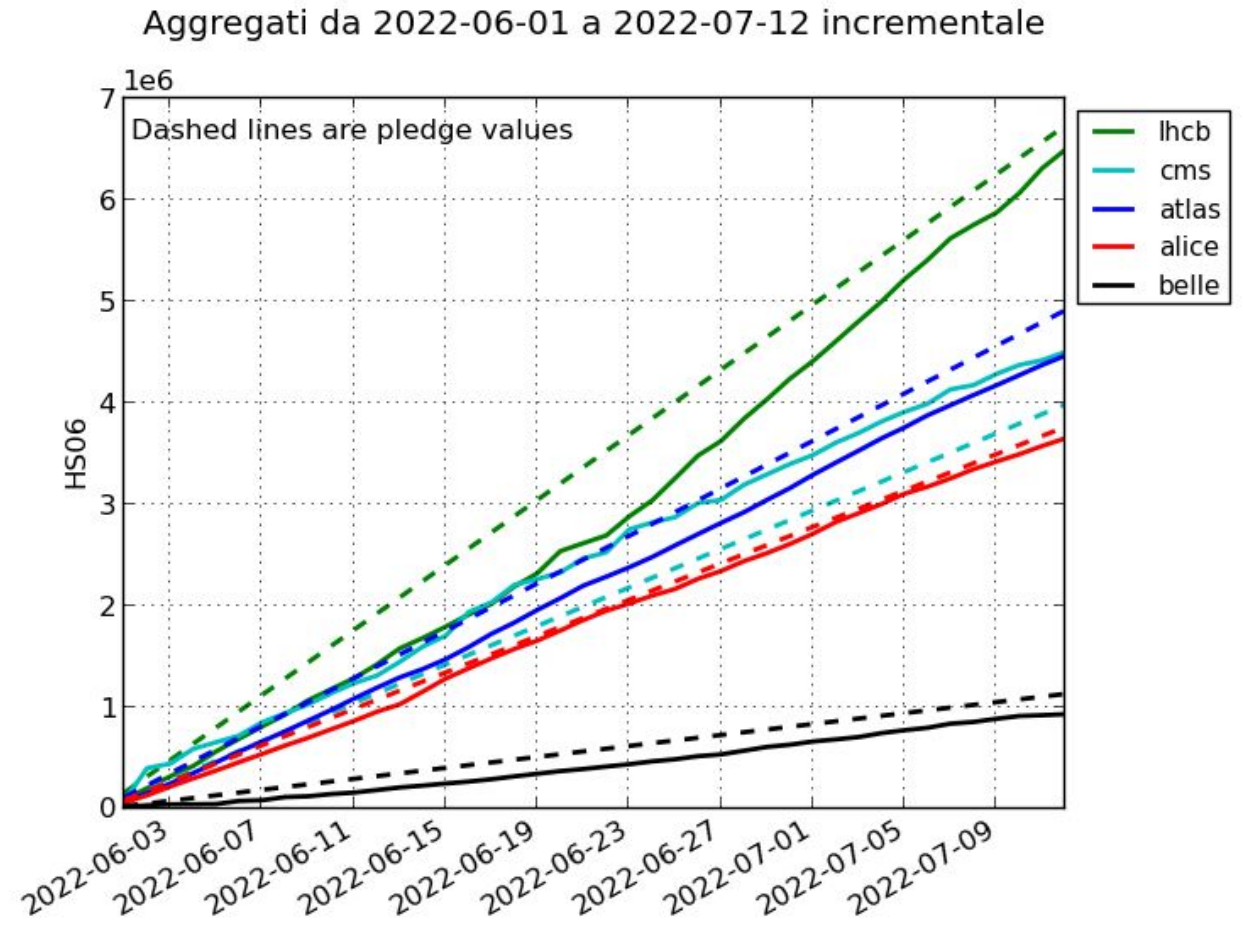
lhcb - HS06



Consiglio di Gestione CNAF – Bologna, 15 Luglio 2022

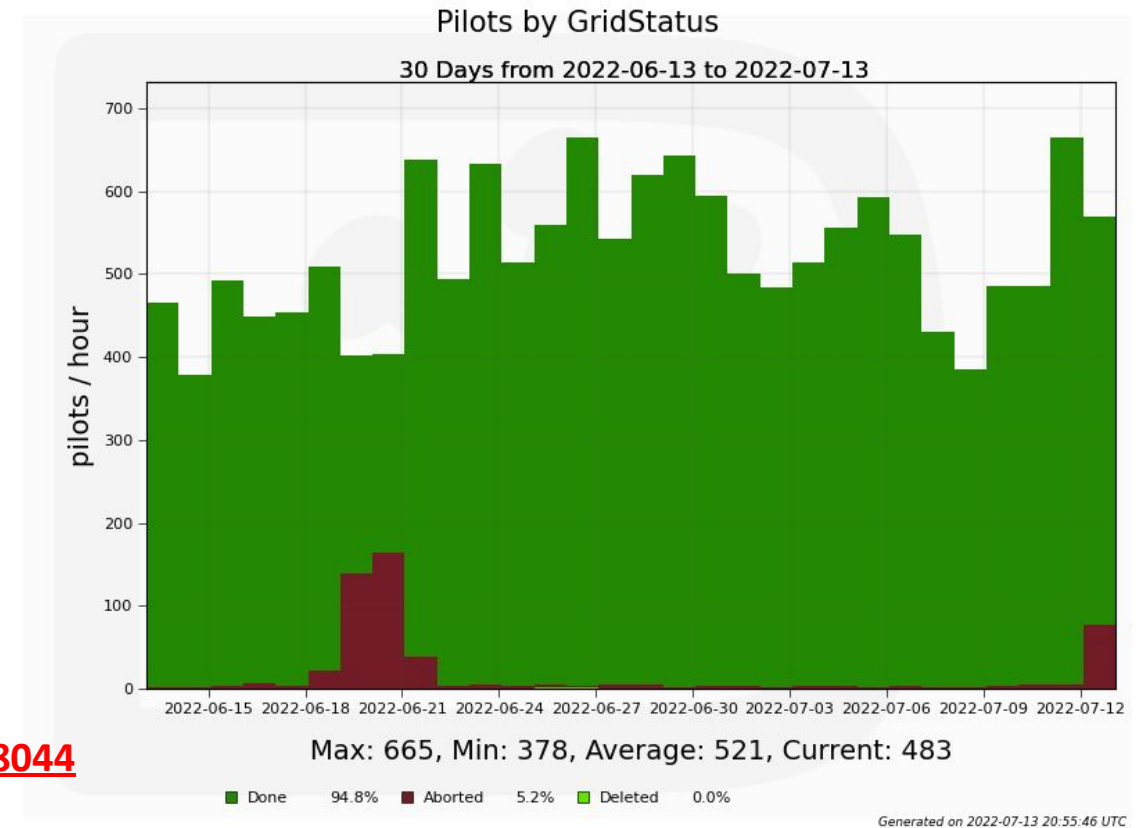
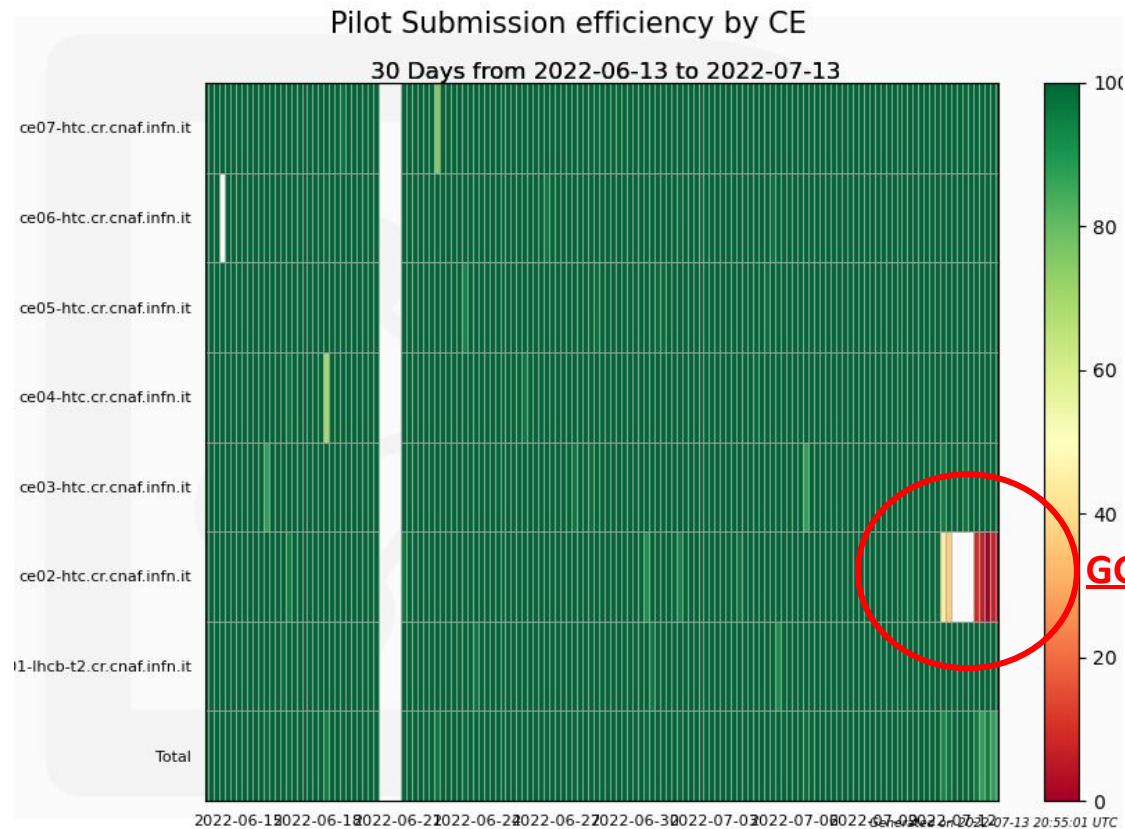
# CPU

- Recupero delle CPU verso la pledge grazie alle nuove CPU in arrivo dal CINECA.



# LHCb performance al CNAF

- Attività LHCb
  - Pilot aborted per aggiornamento del kernel



- Alcuni commenti
  - Buona efficienza dei CE

# LHCb performance al CNAF

Su sollecitazione di *farming* abbiamo ridiscusso il *grace time* da applicare in caso di drain & reboot.

La conclusione di LHCb è che, la soluzione “*no mercy*” o “*instant kill*” adottata per ALICE va bene anche per LHCb, dato che consente l’uso delle risorse migliore possibile.

Tuttavia, è molto importante che questa operazione sia **annunciata almeno due giorni lavorativi prima**, così da propagare correttamente l’informazione a tutte le parti coinvolte.