



JLab12 raggruppa tutte le attività scientifiche italiane al Thomas Jefferson National Accelerator Facility, JLab

Sezioni INFN coinvolte:

Bari, Catania, Ferrara, Genova, LNF, LNS, Padova, Pavia, Roma I, Roma II, Torino

Resp. Naz. Marco Contalbrigo (FE)

Preventivi 2023

CdS - Bari 2022MMDD



JLAB12/Bari

JLab12 Sub-detector/WP:

tracker a tripla GEM SBS per alta luminosità in Hall A [BA+CT+GE+RM].

Fisica: fattori di forma del nucleone ad alto Q^2 , spin del neutrone, tool per la fisica delle strutture adroniche

Responsabilità locale:

sistema gas / GEM test, commissioning, analysis, simulation

Status: Completato exp. GMn, preparazione apparati per exp. GEn (recollection of GEM from BigBite, check+installation on SBS Recoil Polarimeter)

Current Plan:

Ago./Sett. 2022

- Completamento installazione sullo spettrometro SBS
- Refurbishment di 2 camere ($\frac{1}{2}$ settori in corto+new dividers)

Mid-Sept. 2022

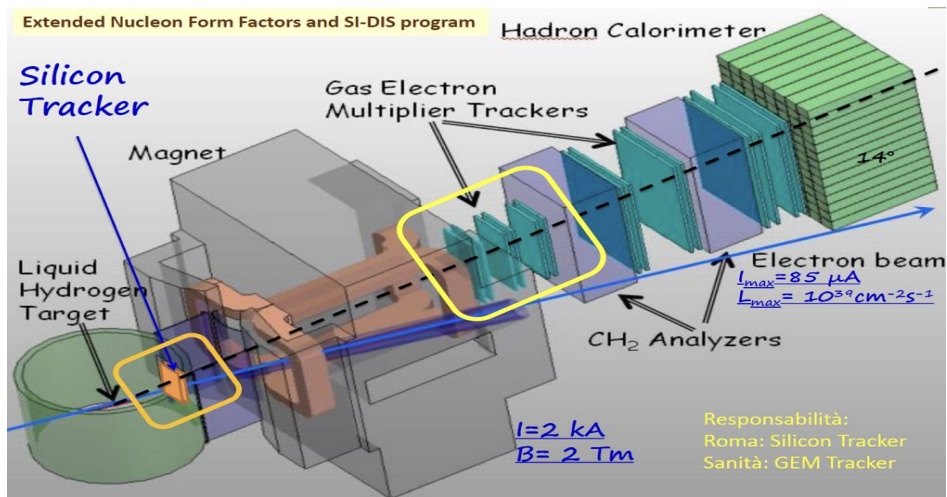
- Partecipazione a turni di misura exp. GEn (E12-09-016)

Il contributo nostro è stato anche quest'anno totalmente da remoto. È però in programma una prima uscita dopo l'emergenza COVID-19 pianificata per il periodo Ago/Sept 2022

Il lavoro fatto finora da remoto si è giovato del fondamentale supporto locale di W&M, JLab, UVa.

On-the-spot crew: **Ezekiel Wertz** (W&M post-doc), **Holly Szumila-Vance** (JLab), +Chuck Long (JLab), Jack Segal (JLab)

Evaristo Cisbani+Roberto Perrino (coordinamento da remoto, meeting quasi quotidiani)



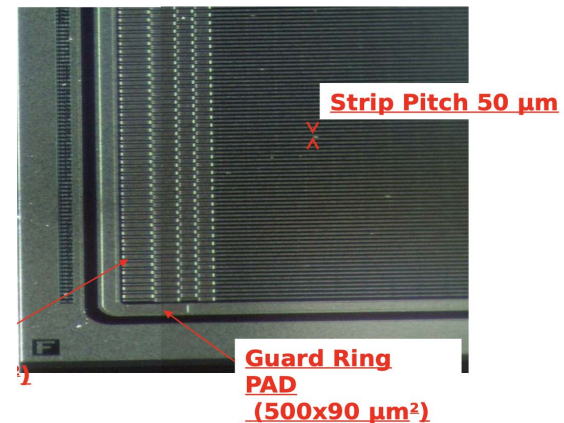


BigBite (BB) with INFN GEMs
Used for exp. GMn

Will be recovered for mounting on
the SBS

During the scheduled accel. Down
(SAD) measured efficiency drop
under high rates cured with **new
HV dividers** (modelled BA, built
and tested RM1)

Additional layers mounted on
the SBS RP (front chambers
in the photo, GEn-RP exp.
Start **Mar. 2023**)



SiD μ Strip vertex

- wire bonding completed in [Bari](#) (thanks [Pasquale/Gigi!](#))
- test @Roma fine 2022
- JLab inizio 2023: install. + commissioning

Anagrafica + Piano attiv. + Richieste finanziarie - 2023

Ricercatori		ATTIVITÀ 2023	MISSIONI	CONSUMO
PERRINO	0.80	Commissioning GEMs for GEn-RP	2 missioni di 15/20 gg	Altri materiali tecnico-specialistici [U1030102007]
FTE_TOT	0.80	Installazione+comm. SiD uStrip detector	4.0 kEur / missione =	2 kEur filtri ed altri accessori per sistema afflusso gas
		Turni di misura/analisi.	8.0 kEur	2.0 kEur
		Maintenance servizi di apparato GEM tracker.		

Si richiede disponibilità generica di accesso on-demand al Servizio di meccanica per 1 m.u.

Essendo terminato il lavoro di wire-bonding dei 4 sensori per SiD uStrip detector, non si fa richiesta di accesso ai corrispondenti servizi.

Memo: FTE<1 => finanziamento in Dotazioni (JLAB12_DTZ)