

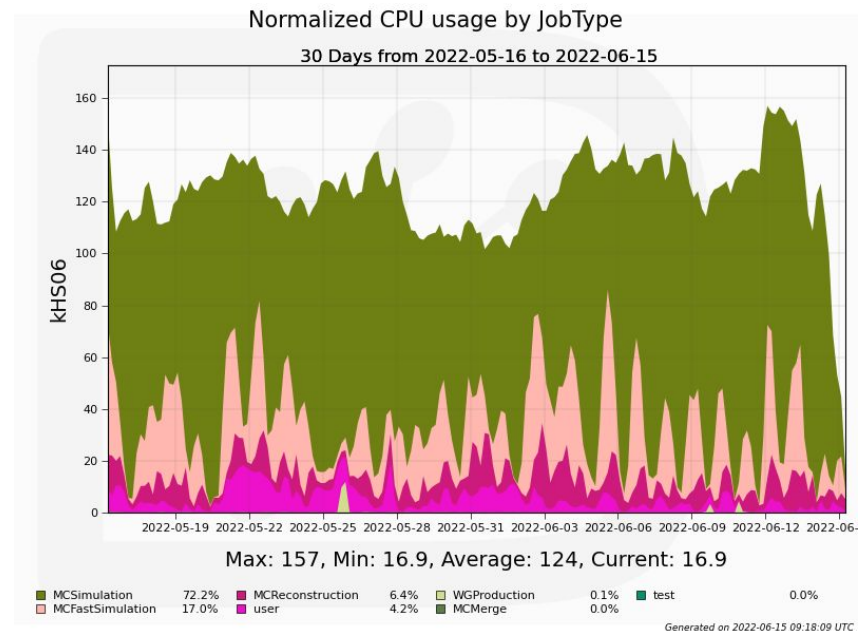
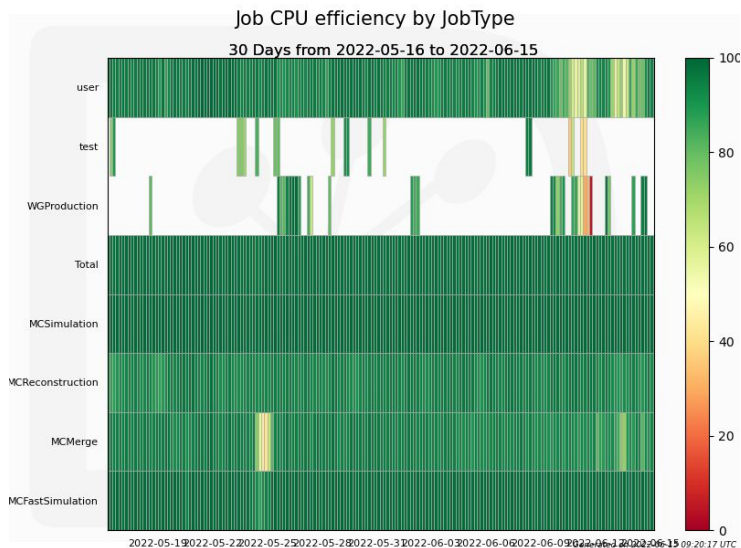
Report LHCb

L. Anderlini, S. Perazzini, V. Rega

CdG CNAF
2022-06-17

Attività di LHCb al CNAF

- Attività LHCb
 - Produzione MC Simulation dominanti e pochi job utente

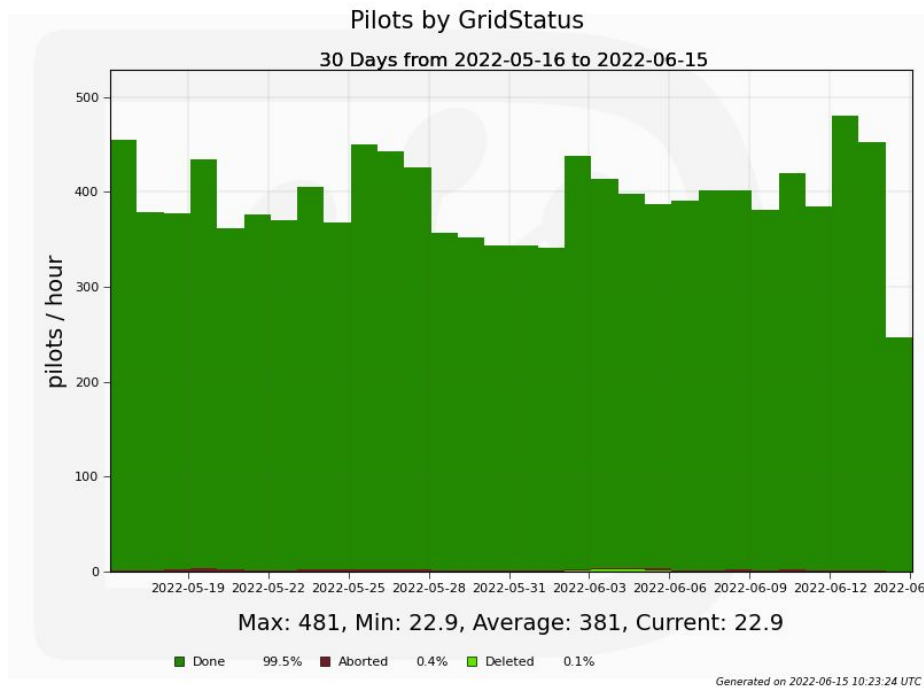
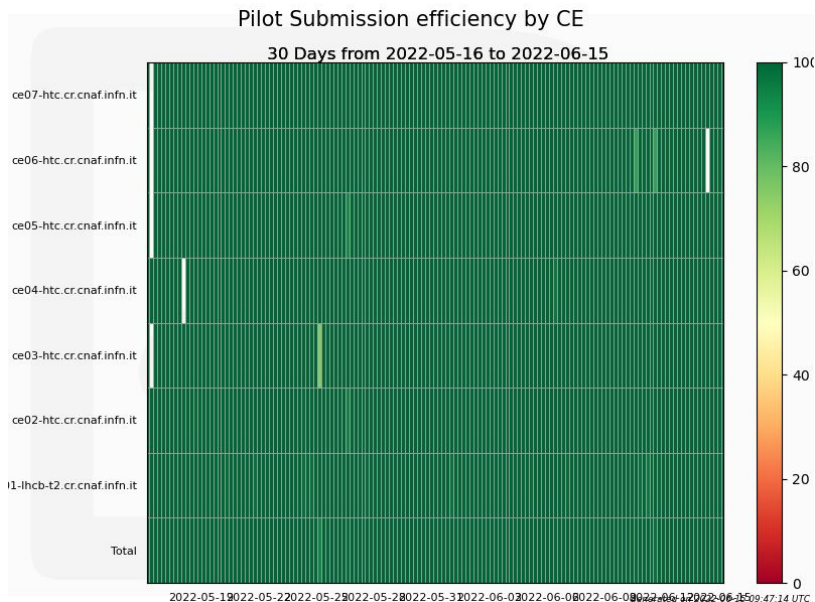


CPU usage



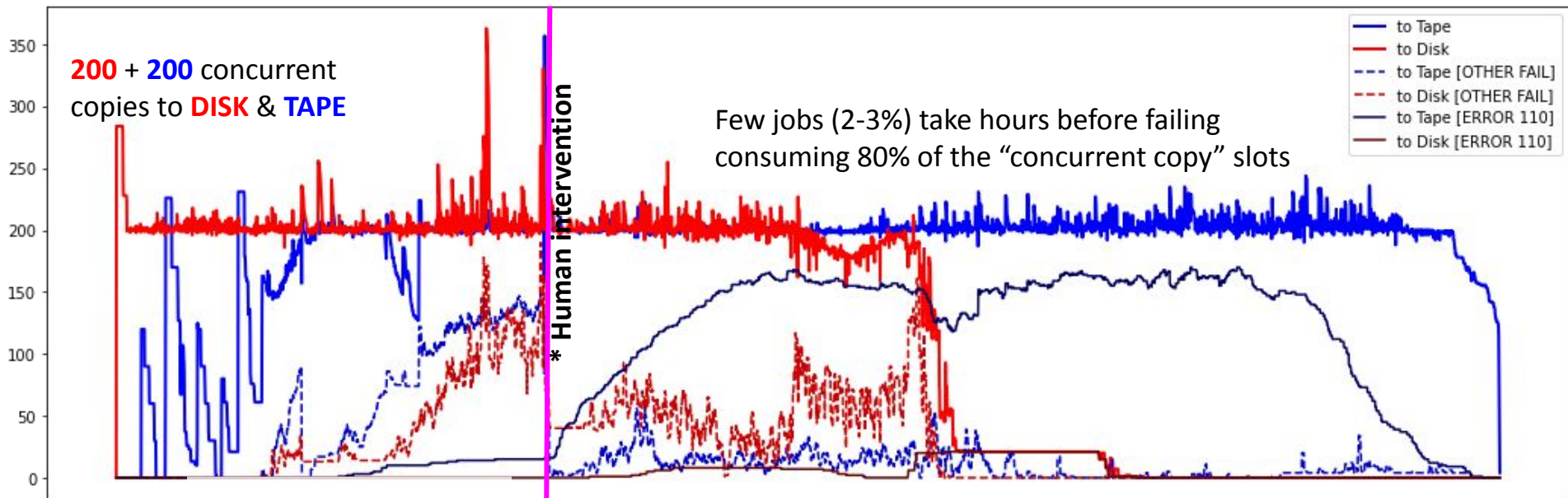
Performance

- Attività LHCb
 - Pochi problemi di pilot aborted

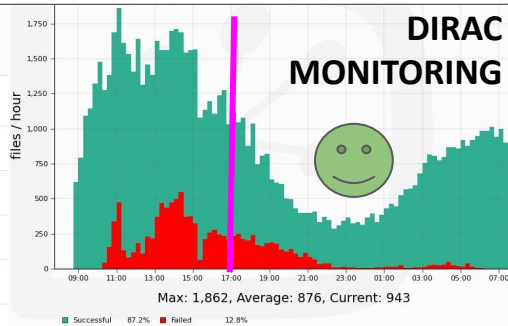
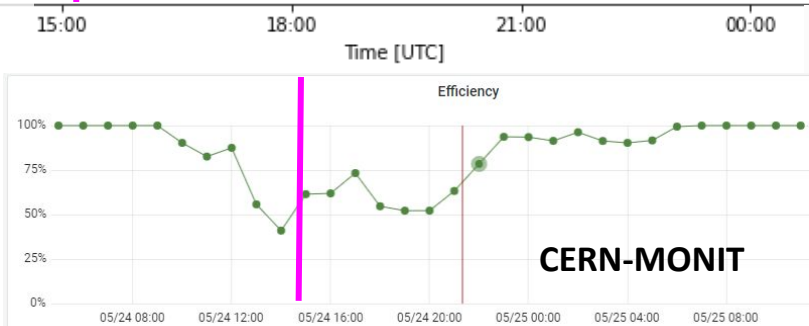


- Alcuni commenti
 - Buona efficienza dei CE

Tape challenge: Problemi in scrittura e soluzioni



09:00 Increasing failure rate due to GridFTP-HTTPs interference



* Human intervention: split endpoints supporting WebDAV (3/4) and GFTP (1/4)

Conclusione

Ottima performance del CNAF per le attività in corso (analisi e simulazione Run1 + Run2)

Intensa attività per capire gli esiti della **tape challenge**:

- efficienza dei trasferimenti piuttosto bassa
 - con inefficienza dominata da errori “SSL handshaking”
- miglioramento significativo separando endpoint GFTP e HTTPS
- miglioramento ulteriore atteso sostituendo GFTP con accessi POSIX
 - lavoro “non banale” richiesto da parte di LHCb, ma in corso
- alcuni effetti poco piacevoli (p. es. job bloccati per ore prima di fallire, con intensa attività di rete) suggeriscono ulteriori indagini.