

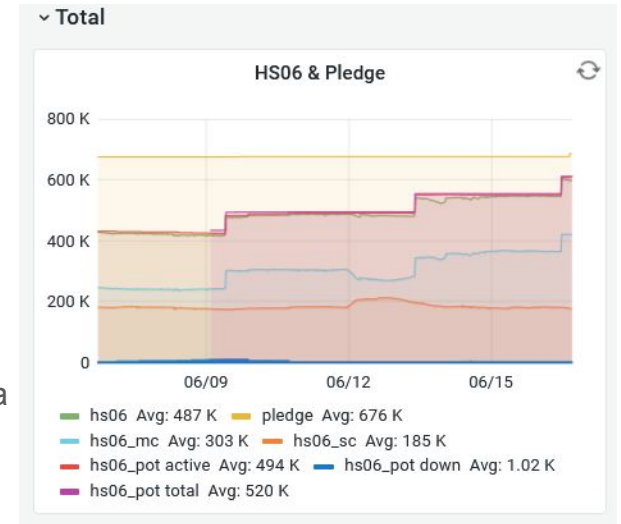
T1 highlights

June 2022

T1 highlights - Stato risorse

● CPU

- **611HS06 avg** daily provided (**pledge=600kHS06**) - dallo scorso mercoledì Wednesday
 - Aggiunti 180kHS06 - 3 rack@CINECA
 - Da next week altri 60kHS06
 - Ci permette dismissioni di risorse ormai vetuste
 - Una volta ricevuto l'hw sono stati messi in produzione in tempi molto veloci con sforzo non indifferente del personale coinvolto (farm e rete principalmente)
- Attesa pubblicazione Gazzetta Ufficiale per gara da **60kHS06**
- Aggiornamenti su integrazione con HPC@CINECA
- CLOUD: aggiornamento OpenStack in corso (varie versioni fino all'ultima stabile) - si conclude 27/06 (Xena)



● Disco

- **Installed: 50.9 PB, Pledge 2022: 59.1 PB, Used: 41.4 PB**
 - Incluso cluster ceph (5PB) - ALICE, Cloud, etc..
 - Installati 850TB con acquisto d'emergenza di dischi aggiunti a sistema noLHC
- Gara 2022 **14PB** - pubblicata su Gazzetta Ufficiale 11/06, aperta il 13/06, chiude il 15/07
- In fase di preparazione accordo quadro 2023-2025 per Tecnopolo

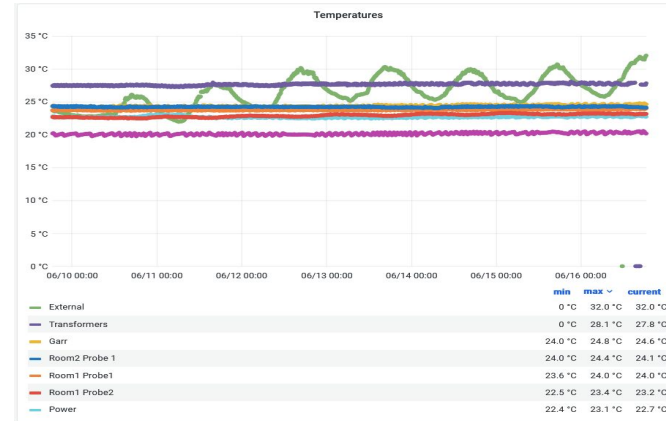
● TAPE

- **14PB** da acquistare seconda metà 2022 per arrivare a pledge - 130.5PB

T1 highlights - Stato infrastrutture

● Infrastruttura

- Nessun intervento importante previsto entro fine anno
- Effort su lavori infrastrutturali al Tecnopolo



● Rete

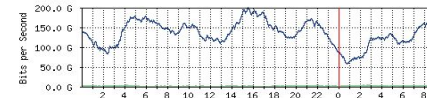
- Nessun down da segnalare
- Setup nuovi rack CINECA
- Ripristinata scheda mgmt apparati Infinera per connessione con CINECA
- Finalizzazione capitolati gare cablaggio ed apparati attivi per tecnopolo

cineca: n9k-1: po301 + n9k-2: po301

Maintainer: Donato De Girolamo - donato.degirolamo@cnaf.infn.it

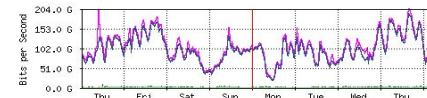
The statistics were last updated Friday, 17 June 2022 at 9:21

'Daily' Graph (5 Minute Average)



Max In: 4734.6 Mb/s (11.2%) Average In: 2231.4 Mb/s (0.6%) Current In: 1842.6 Mb/s (0.5%)
Max Out: 199.6 Gb/s (49.9%) Average Out: 134.1 Gb/s (33.5%) Current Out: 162.0 Gb/s (40.5%)

'Weekly' Graph (30 Minute Average)



Max In: 8229.4 Mb/s (2.1%) Average In: 1857.6 Mb/s (0.5%) Current In: 2160.2 Mb/s (0.5%)
Max Out: 203.0 Gb/s (50.8%) Average Out: 98.8 Gb/s (24.7%) Current Out: 157.2 Gb/s (39.3%)

Esperimenti

- Nuovi esperimenti 2022/2023 @ T1
 - SPB2
 - QUBIC
 - HyperK + T2K
 - Test-STAND for EUPRAXIA (LNF)
 - Nuovo cluster interattivo AGATA-GAMMA su Cloud@CNAF

- Attività aperte e richieste
 - HyperK - in corso anticipo su richieste 2023 (11kHS06)
 - JUNO - Network and data challenge
 - CUORE - Avvio campagna reprocessing completa
 - Overpledge fino a fine anno - 200TB assegnato su risorse CUORE
 - Overpledge 20k HS06 da Sept/Oct

Utenti

- Rimossi account locali non usati dopo review con referenti exp
- Bloccati account di utenti con indirizzo mail non più attivo
 - Ha permesso l'aggiornamento degli utenti attivi
- Mailing list “alluser” per comunicazioni di servizio creata
 - Down/ripristino
 - interventi programmati
 - Nuovi servizi
 - Cambio endpoint
 - etc