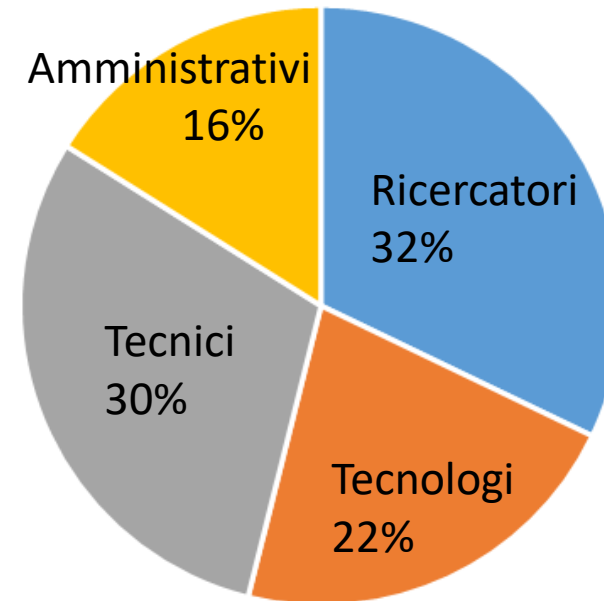


Fabbisogno del personale nei prossimi anni

I piani straordinari di assunzione al terzo livello porteranno l'Ente a sfiorare i 2300 dipendenti (eravamo sotto 1800 solo 4 anni fa), con la seguente composizione:

Il sistema dei «punti turnover» garantisce almeno il rimpiazzo delle figure tecniche e amministrative essenziali al funzionamento.



Tuttavia sorgono due domande cruciali:

- L'aumento rapido della spesa di personale lascia margini sufficienti al budget di ricerca? Nei prossimi anni sarà essenziale aumentare il finanziamento dell'Ente da diverse fonti.
- Il personale dei servizi è sufficiente a sostenere il lavoro di ricerca di così tante persone?

Parte della risposta potrebbe stare nel PNRR ??

Carriere 2021-23

PTA 2021

già previsti
PTA 2020-22

aggiunti
PTA 2021-23



Concorsi aperti liv.2: $35 + 23 = 58$ **primi ricercatori**
 $25 + 25 = 50$ **primi tecnologi**
(da bandire nel 2022)

PTA 2022

Concorsi aperti liv.1: **30 dirigenti di ricerca**
25 dirigenti tecnologi

PTA 2023

Selezioni art.15: **35 primi ricercatori**
45 primi tecnologi

PTA 2021-23

Proiezione dopo nuove assunzioni e art.15 in corso

Dati non ufficiali

tipologia	al 31-12-2020		Art.15 2021	Nuove assunzioni	Occupancy a posteriori (*)	
Ricercatore	311	46.9%		60+22	364	49.7%
Primo ricercatore	234	35.3%	28		228	31.1%
DR	118	17.8%	25		140	19.1%
Tecnologo	208	58.9%		25+50+40+ 29	332	66.9%
Primo tecnologo	98	27.8%	23		109	22.0%
DT	47	13.3%	10		55	11.1%

(*) Assumendo che vincano solo interni e tenendo conto dei pensionamenti

Proiezione a fine 2023 dopo concorsi per carriere

Dati non ufficiali

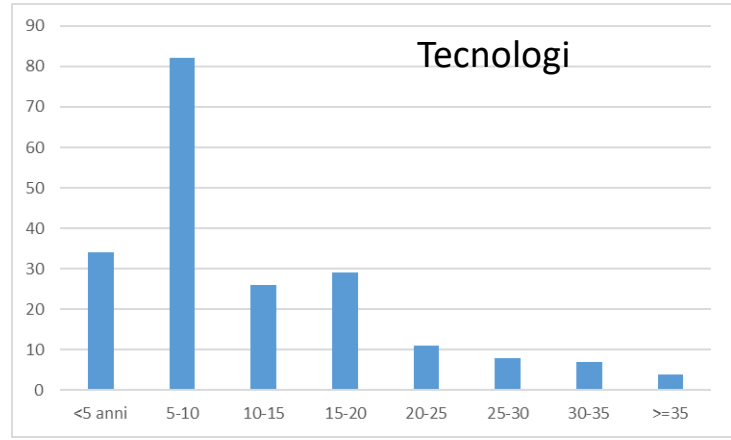
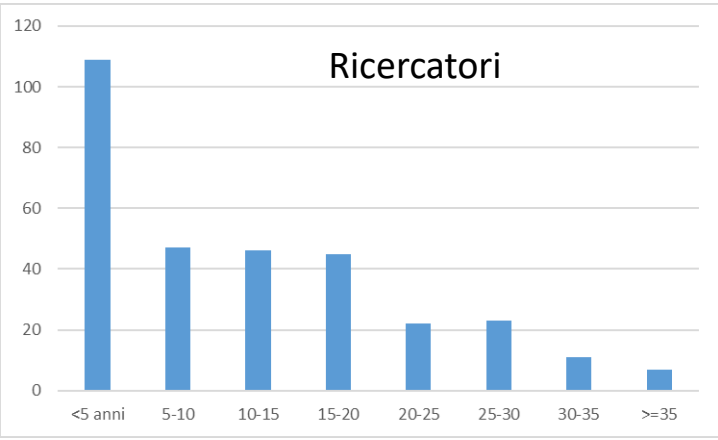
tipologia	al 31-12-2021	Liv-2 2021	Liv-1 2022	Liv-2 2023	Pensioni 2021-23	Occupancy stimata 2023(*)	
Ricercatore	364				9	262	38.8%
Primo ricercatore	228	58		35	26	265	39.2%
DR	140		30		21	149	22.0%
Tecnologo	332				2	237	49.2%
Primo tecnologo	109	50		45	7	172	35.7%
DT	55		25		7	73	15.1%

(*) Assumendo che vincano solo interni e tenendo conto dei pensionamenti

Dati non ufficiali
Studio personale su Godiva

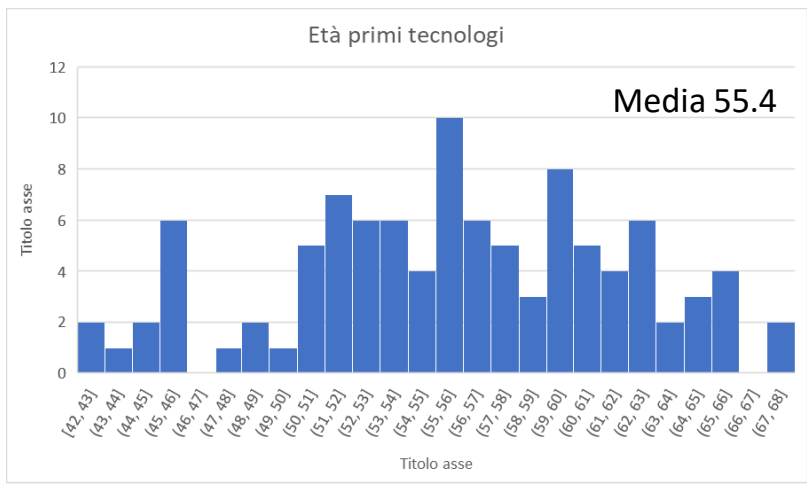
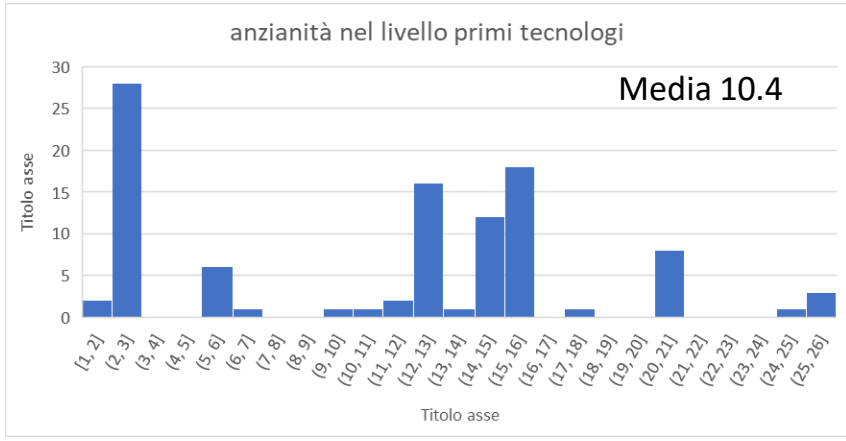
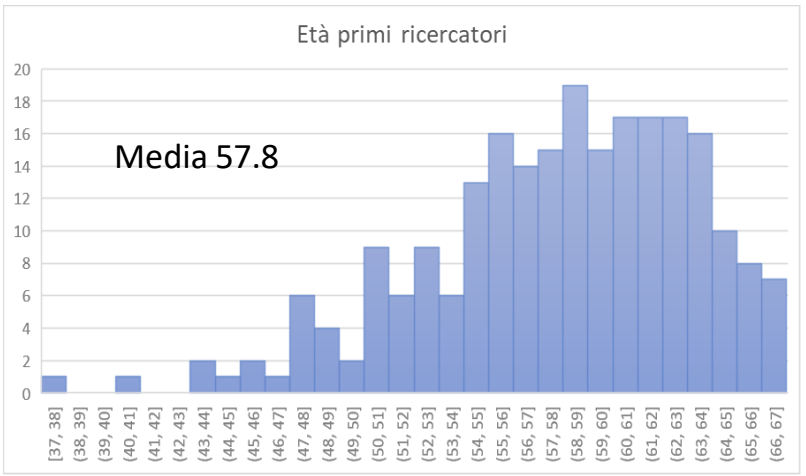
Anzianità terzo livello

anzianità TI+TD	ricercatori	tecnologi
<5 anni	109	34
5-10	47	82
10-15	46	26
15-20	45	29
20-25	22	11
25-30	23	8
30-35	11	7
>=35	7	4
Somma	310	201



Dati non ufficiali
Studio personale su Godiva

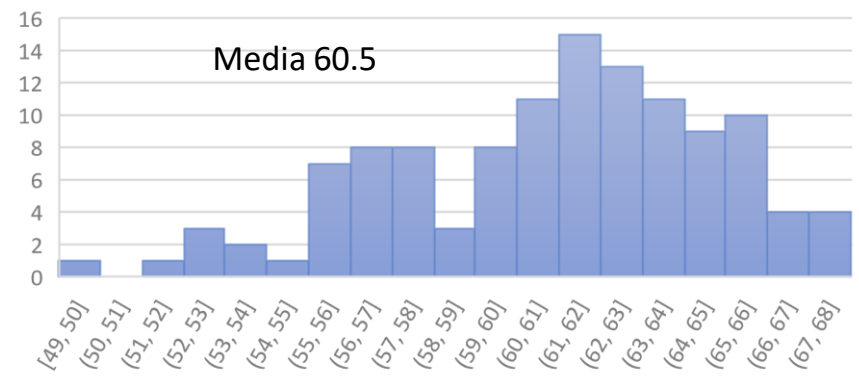
Anzianità livello 2



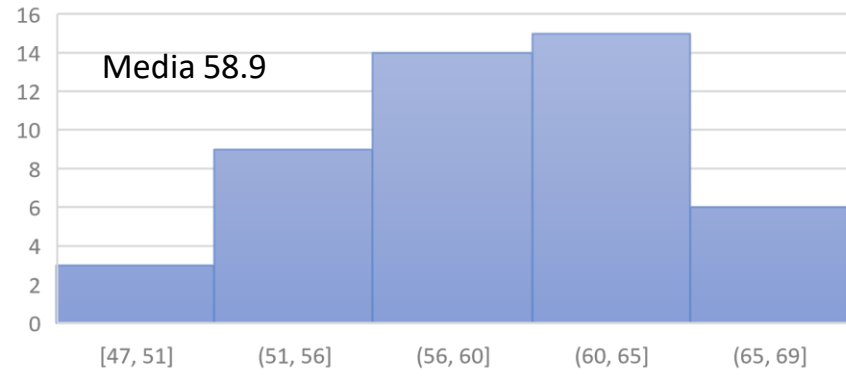
Dati non ufficiali
Studio personale su Godiva

Livello 1

Età dirigenti di ricerca



Età dirigenti tecnologici



Circa 25 pensionamenti prevedibili nei prossimi 3 anni.

In 5 anni almeno altrettanti.

	Primo ric spe+teo			Primo tecnologo			dirigente di ricerca			dirigente tecnologo		
	totali	donne	uomini	totali	donne	uomini	totali	donne	uomini	totali	donne	uomini
platea	306	73	233	208	49	159	239	54	185	98	17	81
domande	189	41	148	126	29	97	169	44	125	65	8	57
	61,8%	56,2%	63,5%	60,6%	59,2%	61,0%	70,7%	81,5%	67,6%	66,3%	47,1%	70,4%

	Primo ric sperimentale			Primo ric teorico			Primo tecnologo		
	totali	donne	uomini	totali	donne	uomini	totali	donne	uomini
domande	159	39	120	30	2	28	126	29	97
ammessi	92	24	68	29	2	27	79	16	63
	57,9%	61,5%	56,7%	96,7%	100,0%	96,4%	62,7%	55,2%	64,9%
vincitori				5	0	5	23	5	18
				17,2%	0,0%	18,5%	29,1%	31,3%	28,6%

Concorso primo tecnologo 2021

