

“Attivismo” in Accademia

Ovvero la rappresentanza negli organi di Ateneo

PiFE Retreat - 08/09/2021



“Attivismo” in ADI

ADI - Associazione Dottorandi in Italìa



Come Tesoriere, faccio parte del coordinamento locale ferrarese (troika composta da Coordinatore, Vice-coordinatore e Tesoriere)

ADI rappresenta e tutela le dottorandè, le assegnistè di ricerca e le giovani ricercatorè

Localmente le sue attività si declinano:

- “egemonia culturale”, tramite eventi culturali che, non limitandosi al mondo accademico, spaziano anche su tematiche care alla cittadinanza (ambientalismo, affitti, etc.)
- supporto a dottorandè e giovani ricercatorè
- rappresentanza in Ateneo (istituzionalizzata da inverno 2020)

Ad UniFE, i suoi obiettivi primari sono:

- l’abolizione della tassazione delle dottorandè
- l’aver una rappresentanza garantita negli organi di Ateneo

Gli obiettivi di ADI

Tassazione

A fronte dell'**utile di bilancio** d'Ateneo (**0.96 %**)¹, dell'offerta di UniFE, e del **carico di lavoro (extra ricerca)** che le Dottorandæ svolgono, si è riscontrata una **forte sofferenza** nel pagamento delle **tasse Universitarie**

¹ Calcolo eseguito considerando per eccesso che tutte le Dottorandæ (circa 430) paghino 500 € e considerando l'utile in bilancio di ateneo del 2019 (22,34 M€). Comparando il totale delle tasse Dottorali ai proventi della didattica (24.37 M€) si raggiunge l'**0.88 %**, mentre comparandolo all'FFO del 2019 (89.42 M€) si ottiene **0.24 %**

Gli obiettivi di ADI

Tassazione

A fronte dell'**utile di bilancio** d'Ateneo (**0.96 %**)¹, dell'offerta di UniFE, e del **carico di lavoro (extra ricerca)** che le Dottorandæ svolgono, si è riscontrata una **forte sofferenza** nel pagamento delle **tasse Universitarie**



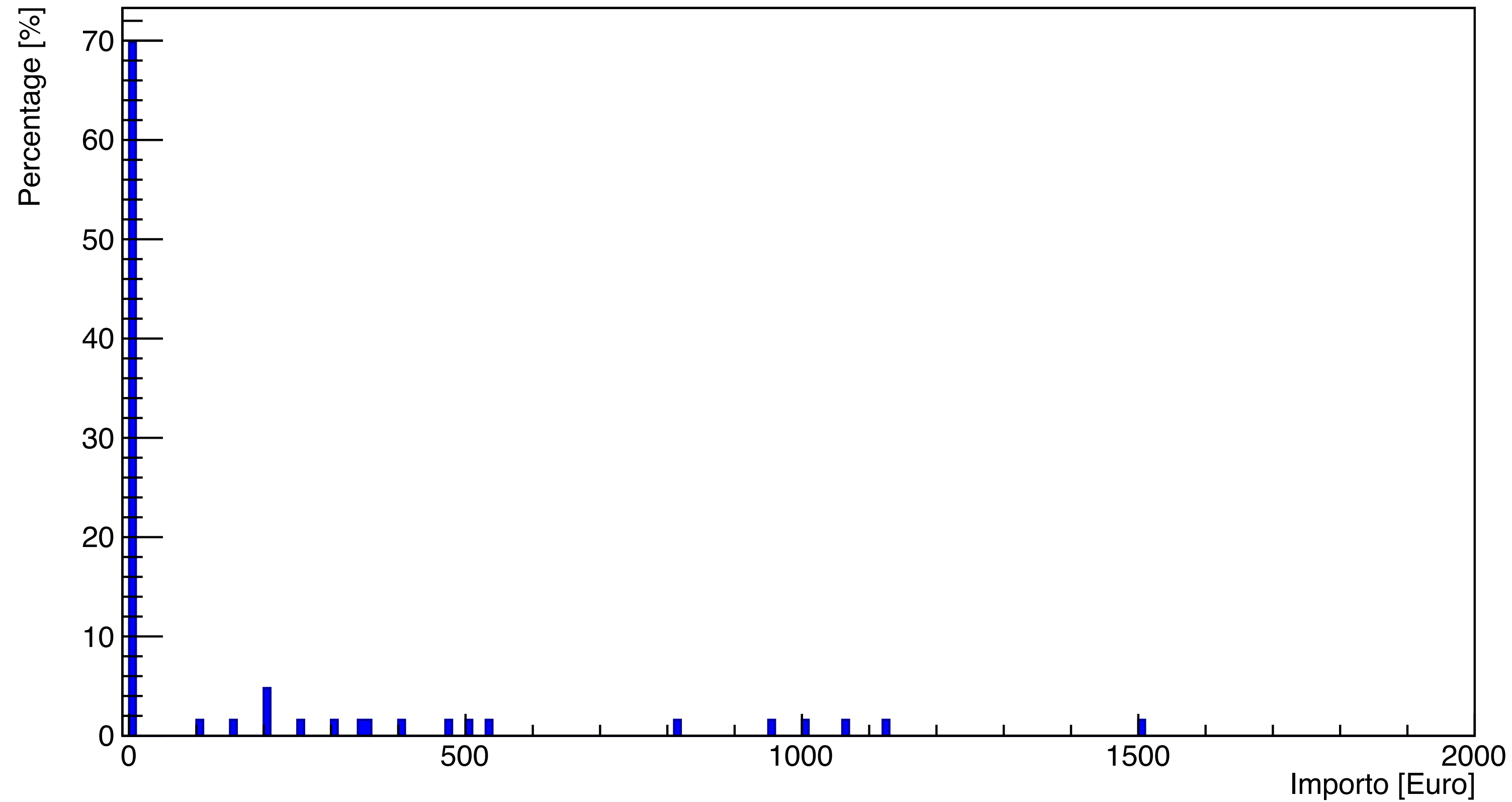
63 Atenei statali esaminati (su 65 Università statali)

¹ Calcolo eseguito considerando per eccesso che tutte le Dottorandæ (circa 430) paghino 500 € e considerando l'utile in bilancio di ateneo del 2019 (22,34 M€). Comparando il totale delle tasse Dottorali ai proventi della didattica (24.37 M€) si raggiunge l'**0.88 %**, mentre comparandolo all'FFO del 2019 (89.42 M€) si ottiene **0.24 %**

Gli obiettivi di ADI

Tassazione

63 Atenei statali esaminati (su 65 Università statali)

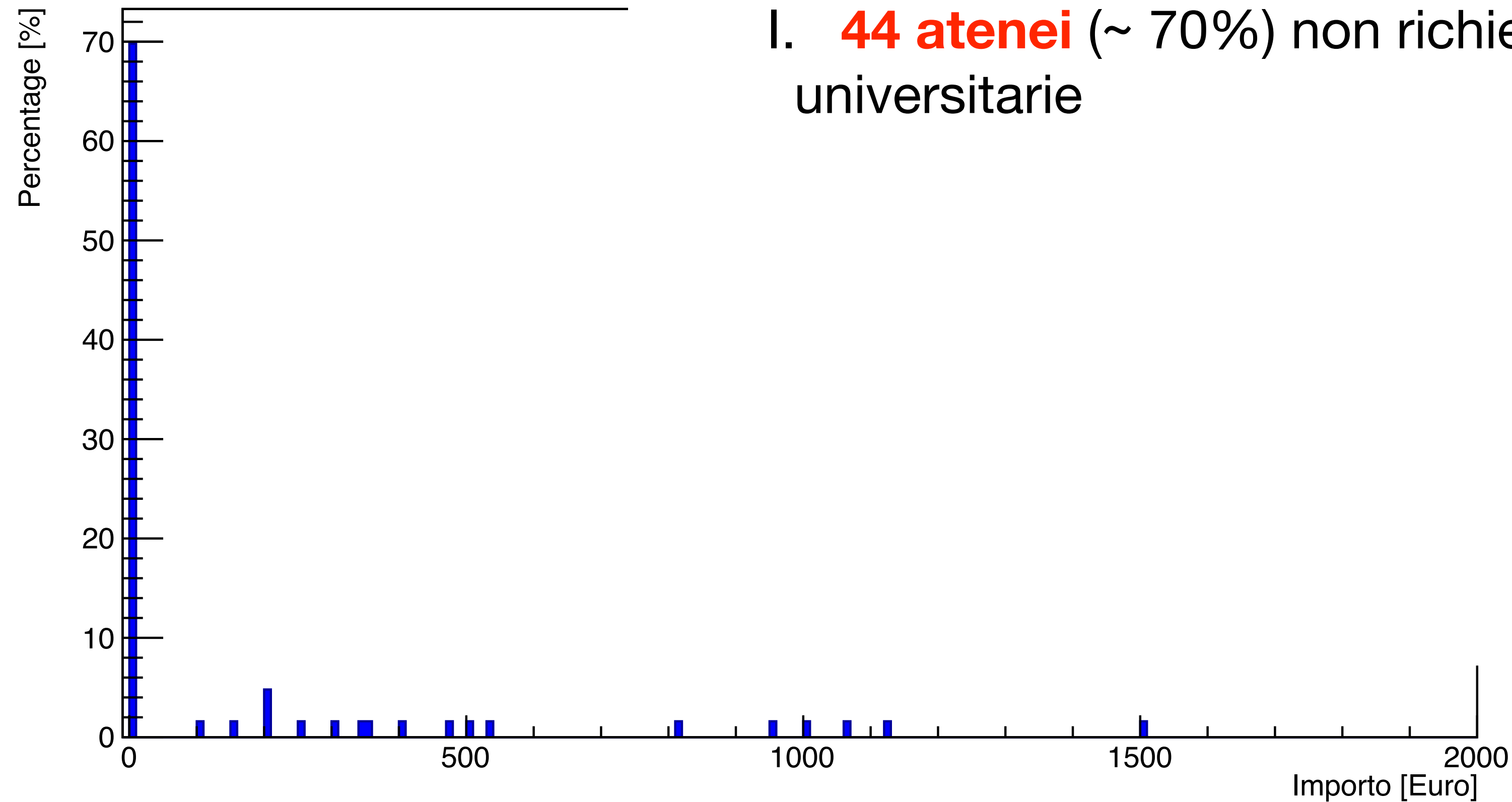


Gli obiettivi di ADI

Tassazione

63 Atenei statali esaminati (su 65 Università statali)

I. **44 atenei** (~ 70%) non richiedono il pagamento delle tasse universitarie

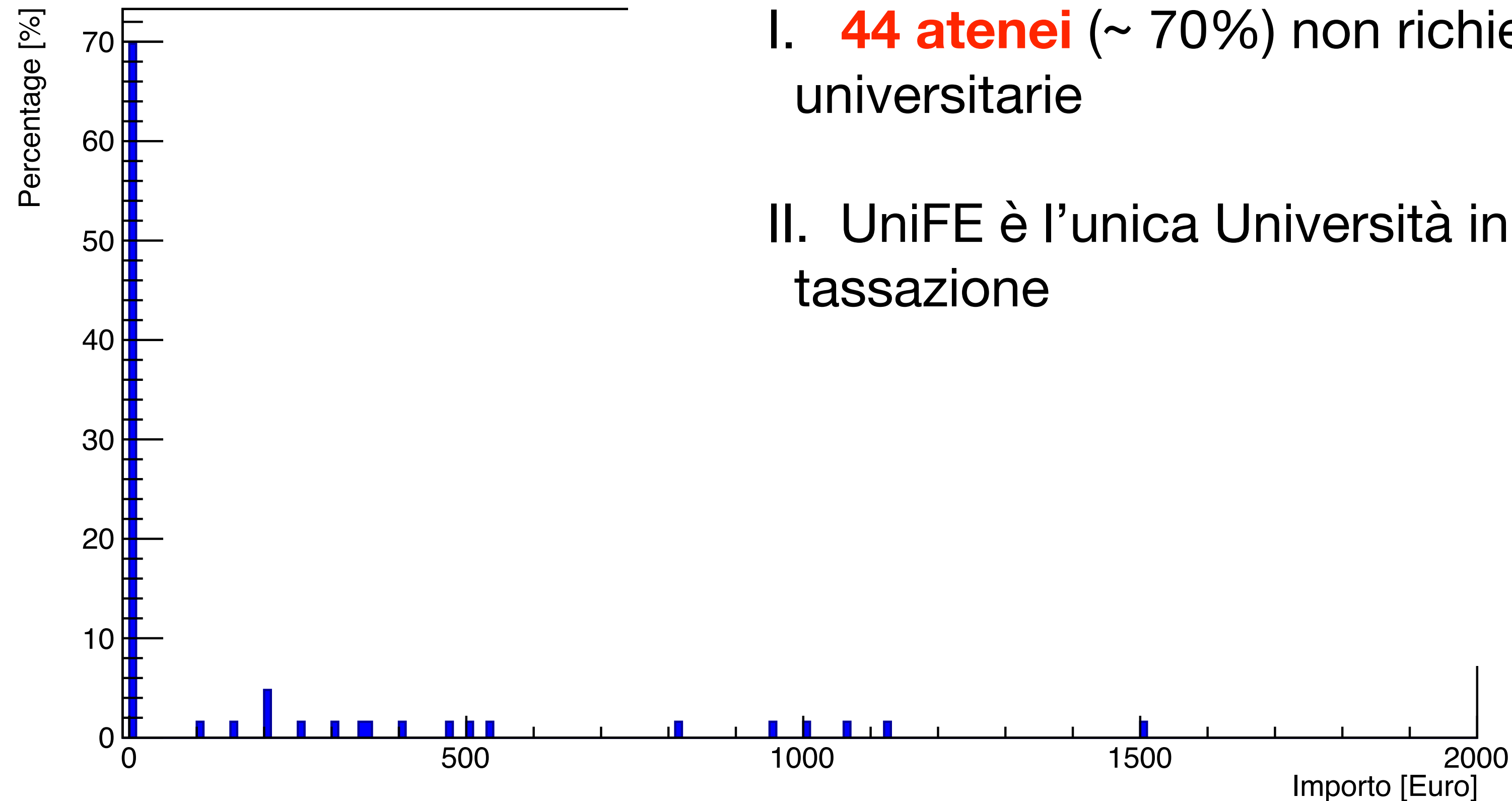


Gli obiettivi di ADI

Tassazione

63 Atenei statali esaminati (su 65 Università statali)

- I. **44 atenei** (~ 70%) non richiedono il pagamento delle tasse universitarie
- II. UniFE è l'unica Università in EMR a richiedere alle Dottorandæ la tassazione

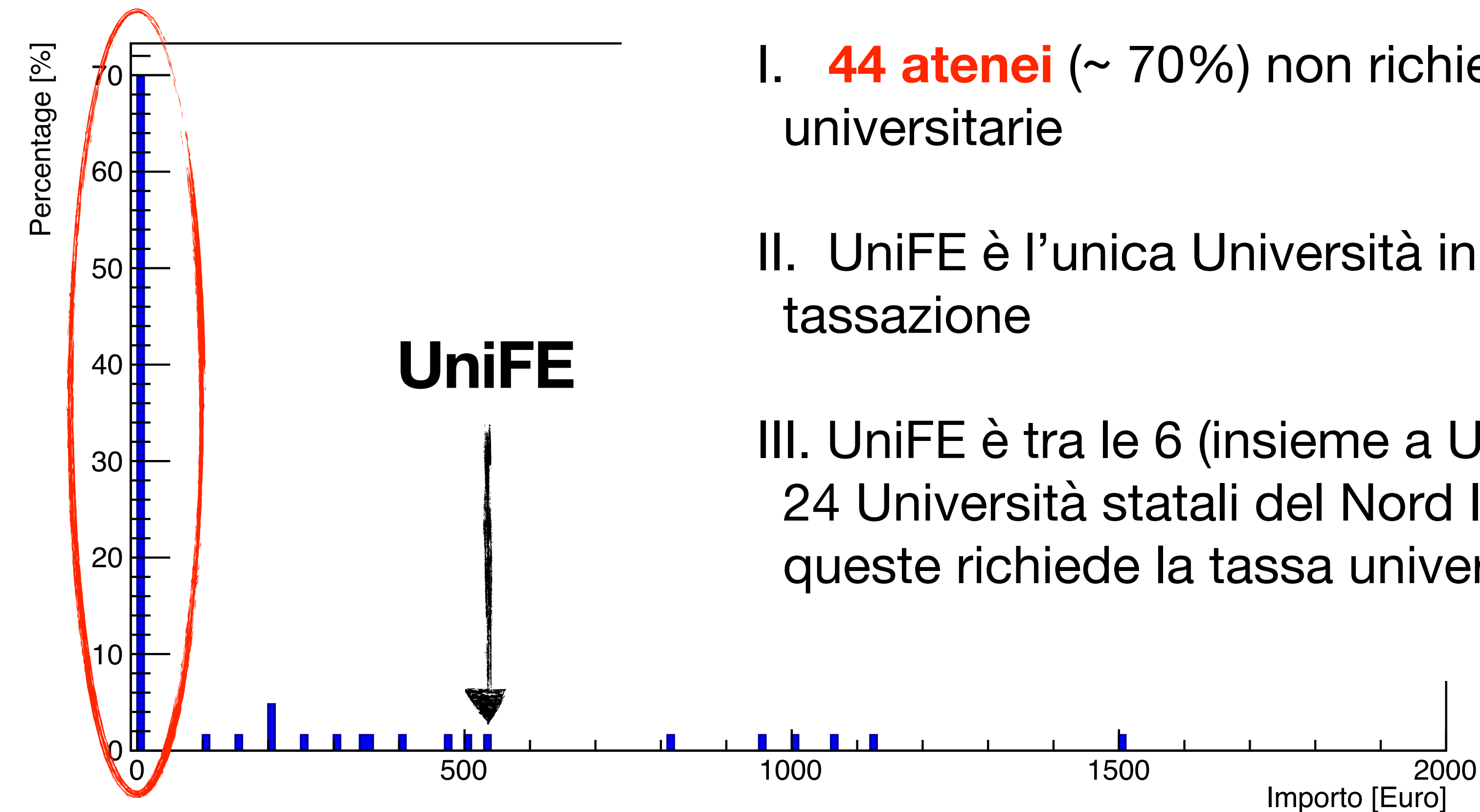


Gli obiettivi di ADI

Tassazione

63 Atenei statali esaminati (su 65 Università statali)

- I. **44 atenei** (~ 70%) non richiedono il pagamento delle tasse universitarie
- II. UniFE è l'unica Università in EMR a richiedere alle Dottorandæ la tassazione
- III. UniFE è tra le 6 (insieme a UniTS, UniUD, UniMiB, *UPO*, e UniVR) su 24 Università statali del Nord Italia a richiedere la tassazione. Tra queste richiede la tassa universitaria più elevata



Organi di Ateneo

Overview ⇒ unife.it/it/ateneo/organi-elezioni

Organi centrali (secondo lo Statuto, titolo II)

- Rettore
- Prorettore e Delegati del Rettore
- Senato Accademico
- Consiglio di Amministrazione
- Collegio dei Revisori
- Nucleo di Valutazione
- Direttore generale

Strutture (secondo lo Statuto, titolo II)

- Consiglio della Ricerca
- Presidio della Qualità
- Istituto Universitario di Studi Superiori - IUSS1391
- Sistema Bibliotecario di Ateneo
- Sistema Museale di Ateneo
- Consiglio degli Studenti
- Consiglio del P.T.A.
- Consiglio di Parità
- Comitato Unico di Garanzia (CUG)
- Comitato per lo sport

Commissioni e Comitati (secondo lo Statuto, titolo II)

- Commissione Presenato
- Commissione Preconsiglio
- Collegio di Disciplina
- Commissione etica
- Commissione di garanzia
- Commissione per il Servizio Ispettivo
- Commissione Rettorale Statuto e Regolamenti
- Commissione Statuto anno 2011/2012 - art. 2 legge 240/2010
- Commissione elettorale d'Ateneo
- Commissione mobilità Internazionale
- Commissione area Internazionale
- Commissione Terza Missione
- Consulta regionale degli studenti
- Organismo preposto al benessere animale (OBA)
- Commissione partecipate

Organi di Ateneo

Overview ⇒ unife.it/it/ateneo/organi-elezioni

Organi centrali (secondo lo Statuto, titolo II)

- Rettore
- Prorettore e Delegati del Rettore
- Senato Accademico
- Consiglio di Amministrazione
- Collegio dei Revisori
- Nucleo di Valutazione
- Direttore generale

Strutture (secondo lo Statuto, titolo II)

- Consiglio della Ricerca
- Presidio della Qualità
- Istituto Universitario di Studi Superiori - IUSS1391
- Sistema Bibliotecario di Ateneo
- Sistema Museale di Ateneo
- Consiglio degli Studenti
- Consiglio del P.T.A.
- Consiglio di Parità
- Comitato Unico di Garanzia (CUG)
- Comitato per lo sport

Commissioni e Comitati (secondo lo Statuto, titolo II)

- Commissione Presenato
- Commissione Preconsiglio
- Collegio di Disciplina
- Commissione etica
- Commissione di garanzia
- Commissione per il Servizio Ispettivo
- Commissione Rettorale Statuto e Regolamenti
- Commissione Statuto anno 2011/2012 - art. 2 legge 240/2010
- Commissione elettorale d'Ateneo
- Commissione mobilità Internazionale
- Commissione area Internazionale
- Commissione Terza Missione
- Consulta regionale degli studenti
- Organismo preposto al benessere animale (OBA)
- Commissione partecipate

DISCLAIMER

Noi dottorandə non abbiamo rappresentanza garantita e diretta

Per arrivare in SA dobbiamo passare per il CdS (come studentə²)

Tuttavia non abbiamo *potenza di fuoco* (4 dottorandə per ogni 250 studentə)
per competere con altre liste studentesche

ADI Ferrara si è alleata con *Link - Studenti Indipendenti* e *OUT!+* nelle ultime elezioni studentesche ed è riuscita ad entrare in CdS ed essere designata in SA
(prima volta ad UniFE che unə dottorandə entra in CdS/SA)



² Il MIUR ci definisce *studenti di terzo livello*
³ Collettivo LGBTQ+ che si compenetra con Link

CdS

Consiglio degli Studenti

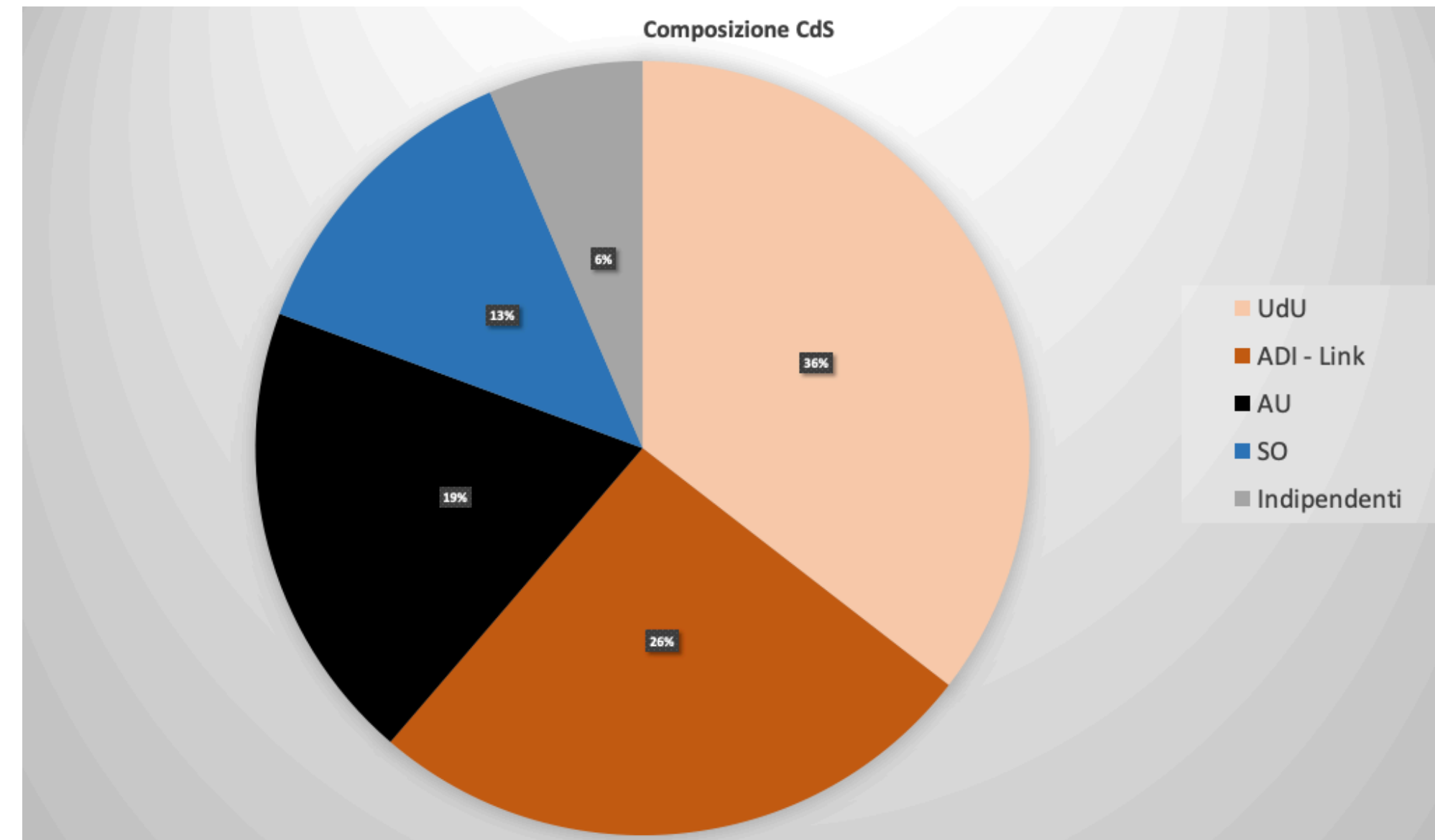
Struttura di rappresentanza delle studente (principalmente triennali e magistrali)

Ha funzioni propositive e consultive nei confronti dell'SA e del CdA

Si riunisce ~ mensilmente (un po' meno)

Non di fondamentale interesse per le dottorandæ

Mansioni delle consiglieræ: proporre delibere ed istruirsi sulle altrui delibere, sollevare le istanze od i problemi delle studente, definire pareri (non vincolanti) su decisioni SA riguardo Statuti, Regolamenti, progetti 150ore...



SA

Senato Accademico

Organo decisionale di Ateneo, approva (previo parere del CdA) Statuti e Regolamenti, definisce linee politiche e strategiche ...

Composizione: 4 rappresentanti studente + Direttore di Dipartimento + 4 rappresentanti PA&RTI + 2 rappresentanti PTA + ~~Presidente Consiglio della Ricerca~~

Si riunisce mensilmente in maniera ordinaria

Fondamentale per portare le nostre istanze di rappresentanza e di tassazione direttamente al Rettore (alla futura Rettrice)

Purtroppo in questo anno poco si è riuscito a fare, c'è stato un *crackdown* sulla rappresentanza dottorale nei Dipartimenti e nell'elezione del Rettore stesso

Il prossimo anno promette le stesse battaglie serrate

IUSS 1391

Istituto Universitario di Studi Superiori

Non ho coinvolgimento
diretto in questo

Tecnicamente organo di rappresentanza delle dottorandæ

Solo 5 anni dalla sua creazione, ADI è riuscita a fare indire le elezioni per la designazione delle rappresentanti (che per diversi motivi - immaginabili - venivano *delayed*)

Composizione: 3 rappresentanti delle dottorandæ + Direttore dei corsi di dottorato

Purtroppo quest'anno si è riunito solo 2 volte... non ha obbligo di frequenza mensile

Organo consultivo e propositivo per tutte le attività che riguardano il dottorato (linee economiche, strategiche, distribuzione borse, ...)

E questo è solo l'inizio! Un nuovo percorso è appena cominciato, un percorso che porterà le nostre istanze al cuore dell'Università, un percorso che ci permetterà di avere finalmente riconosciuta la rappresentanza negli organi universitari, un percorso che ci guiderà verso l'abolizione delle tasse universitarie!

