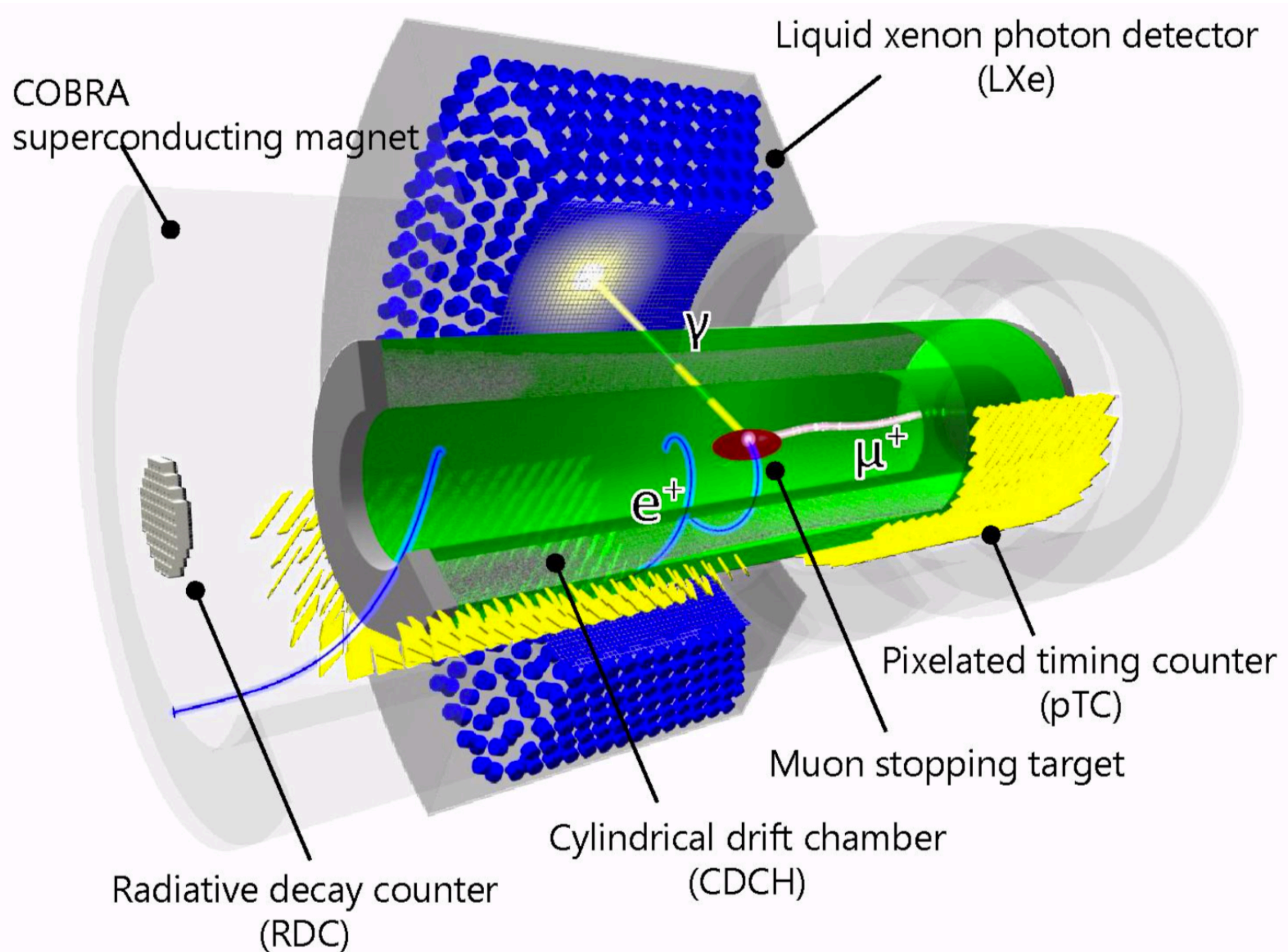
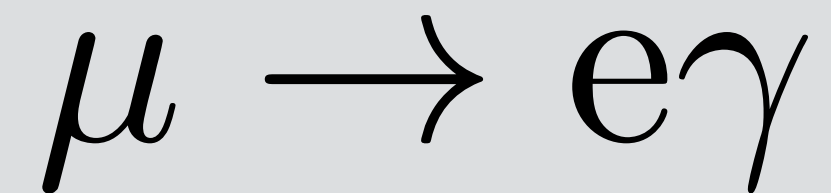


# Preventivi 2022 per MEG @PSI

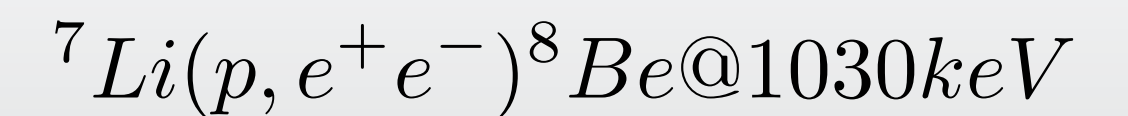


Canale principale



Sensibilità  $6 \cdot 10^{-14}$

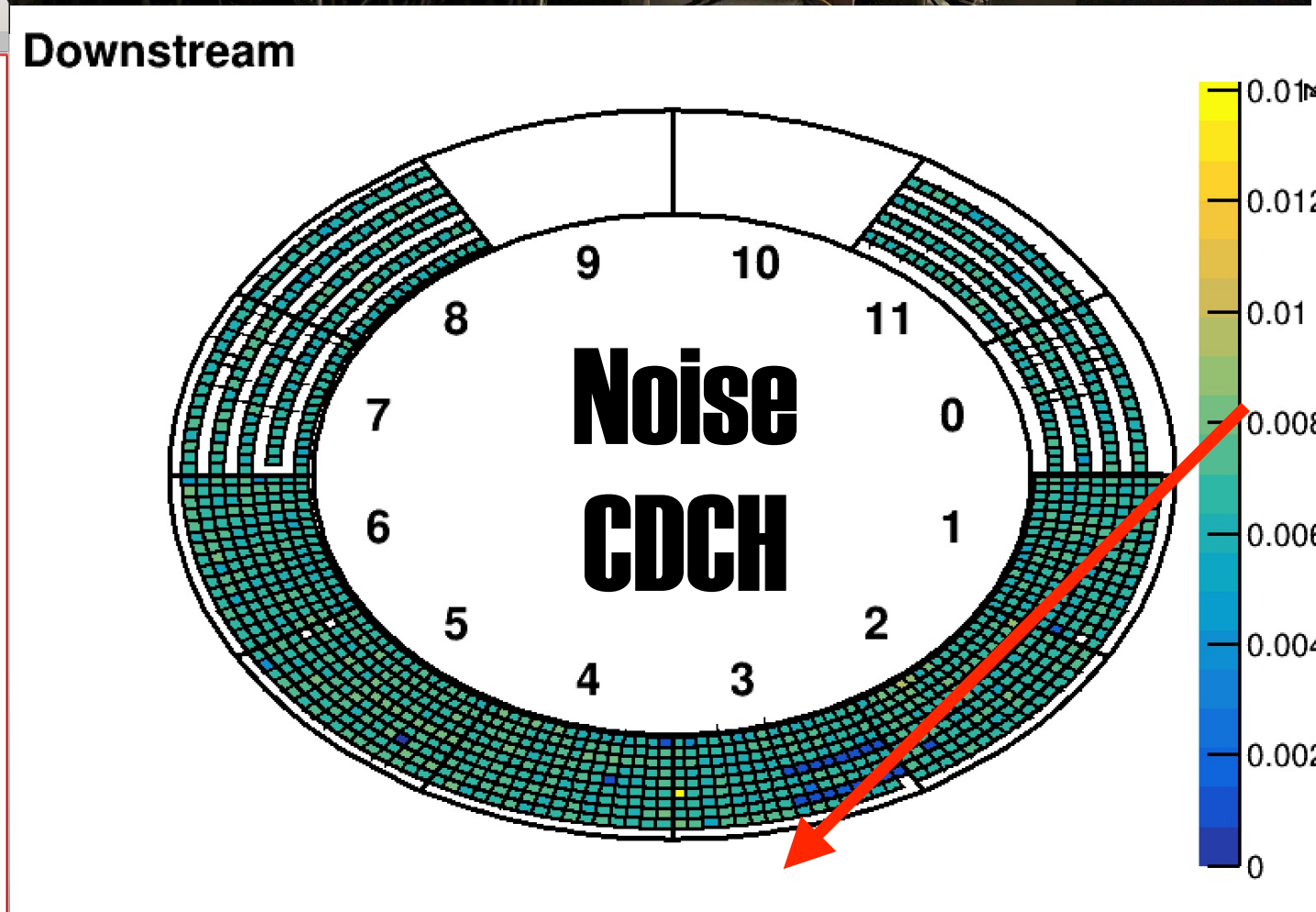
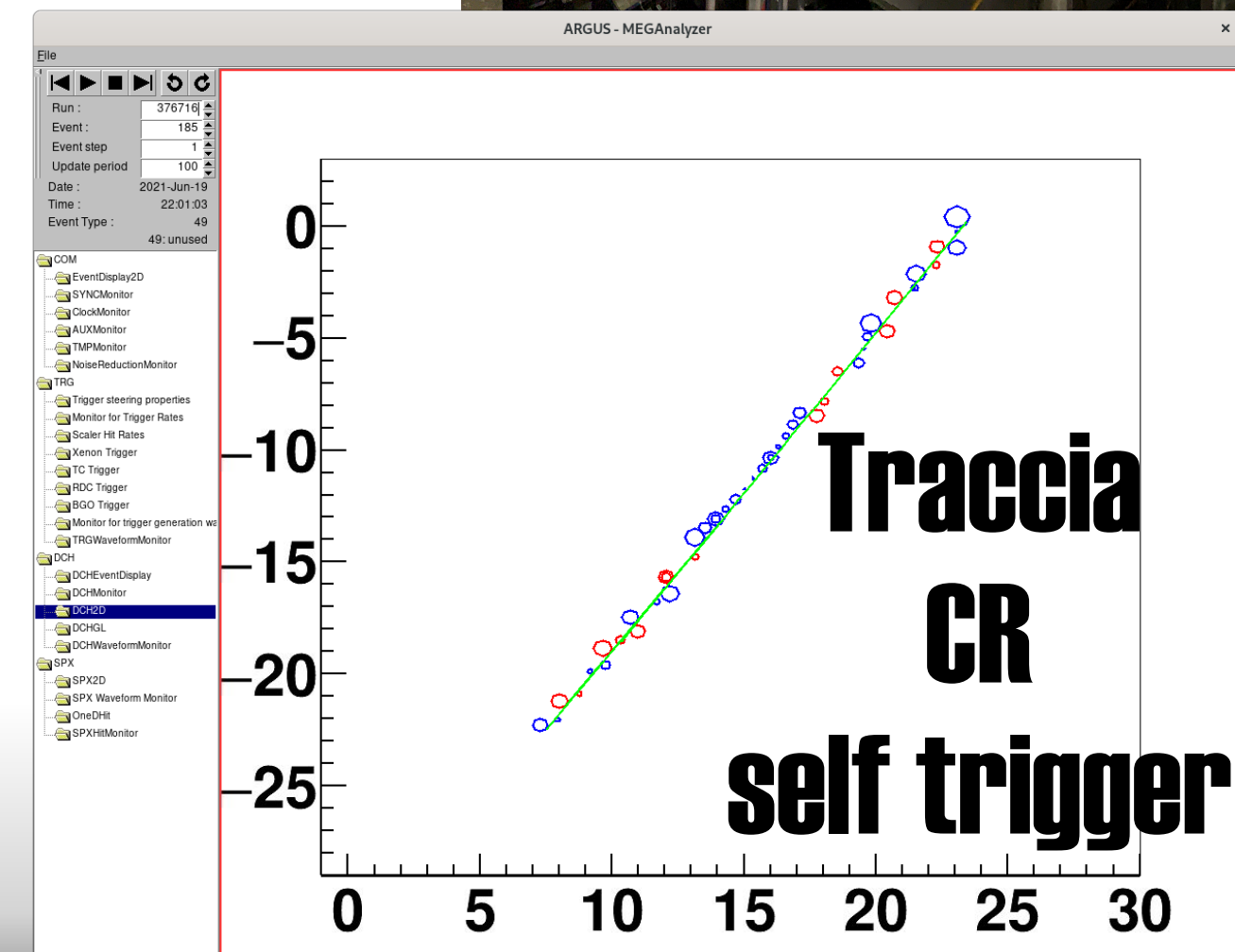
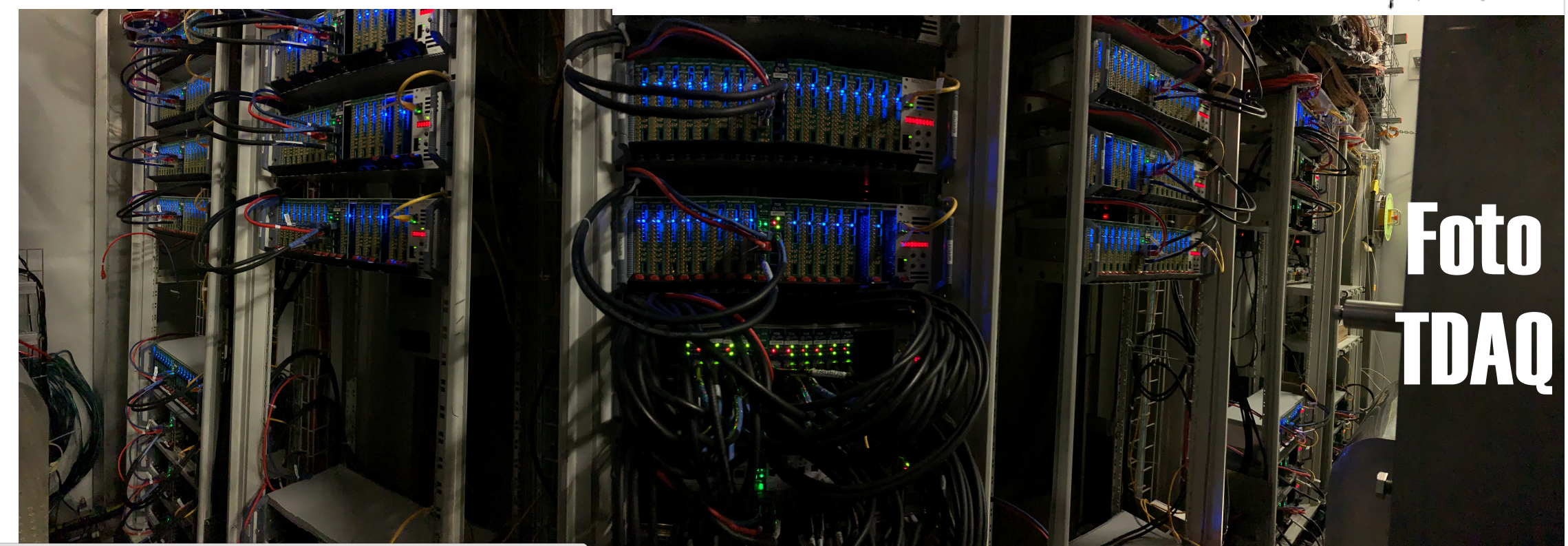
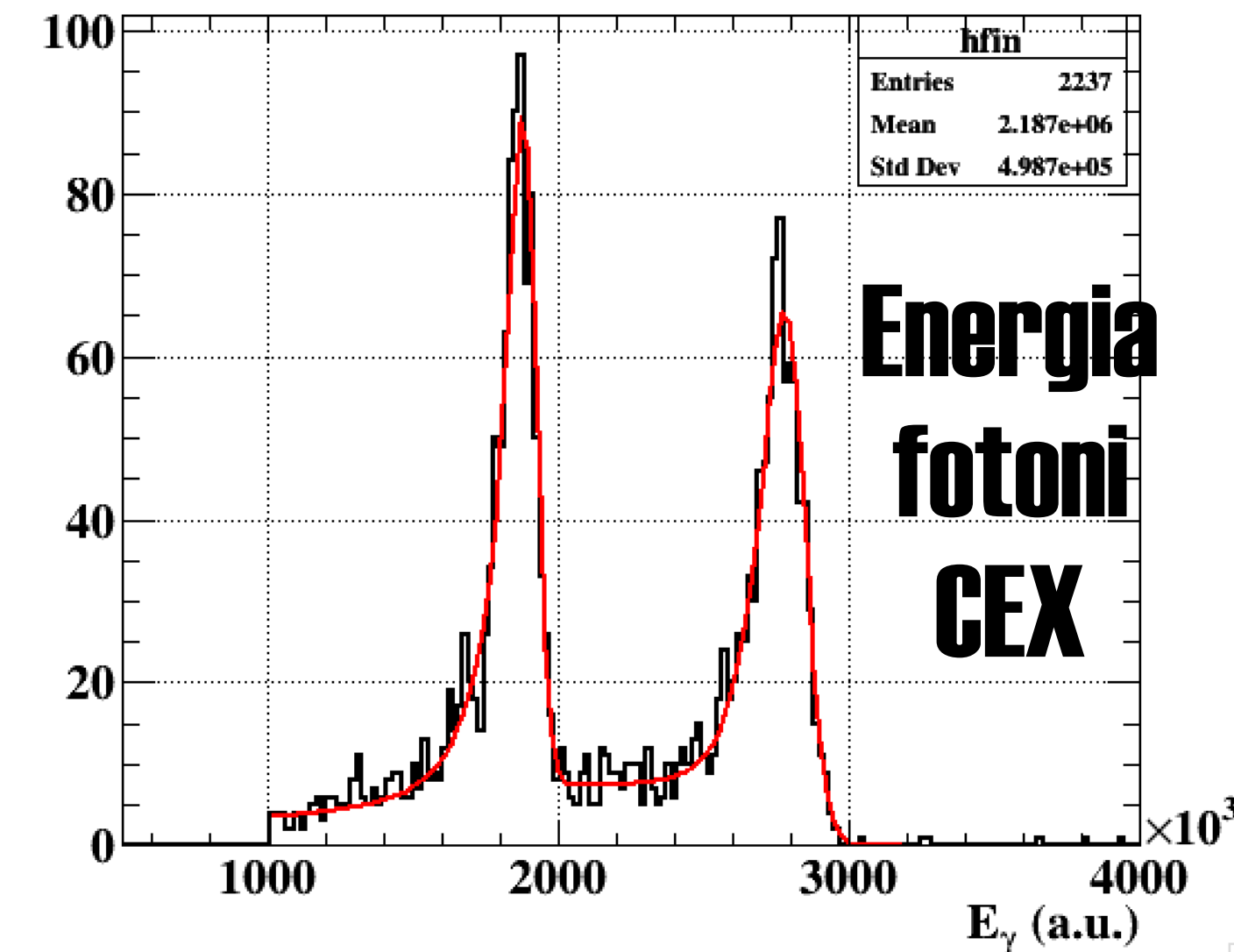
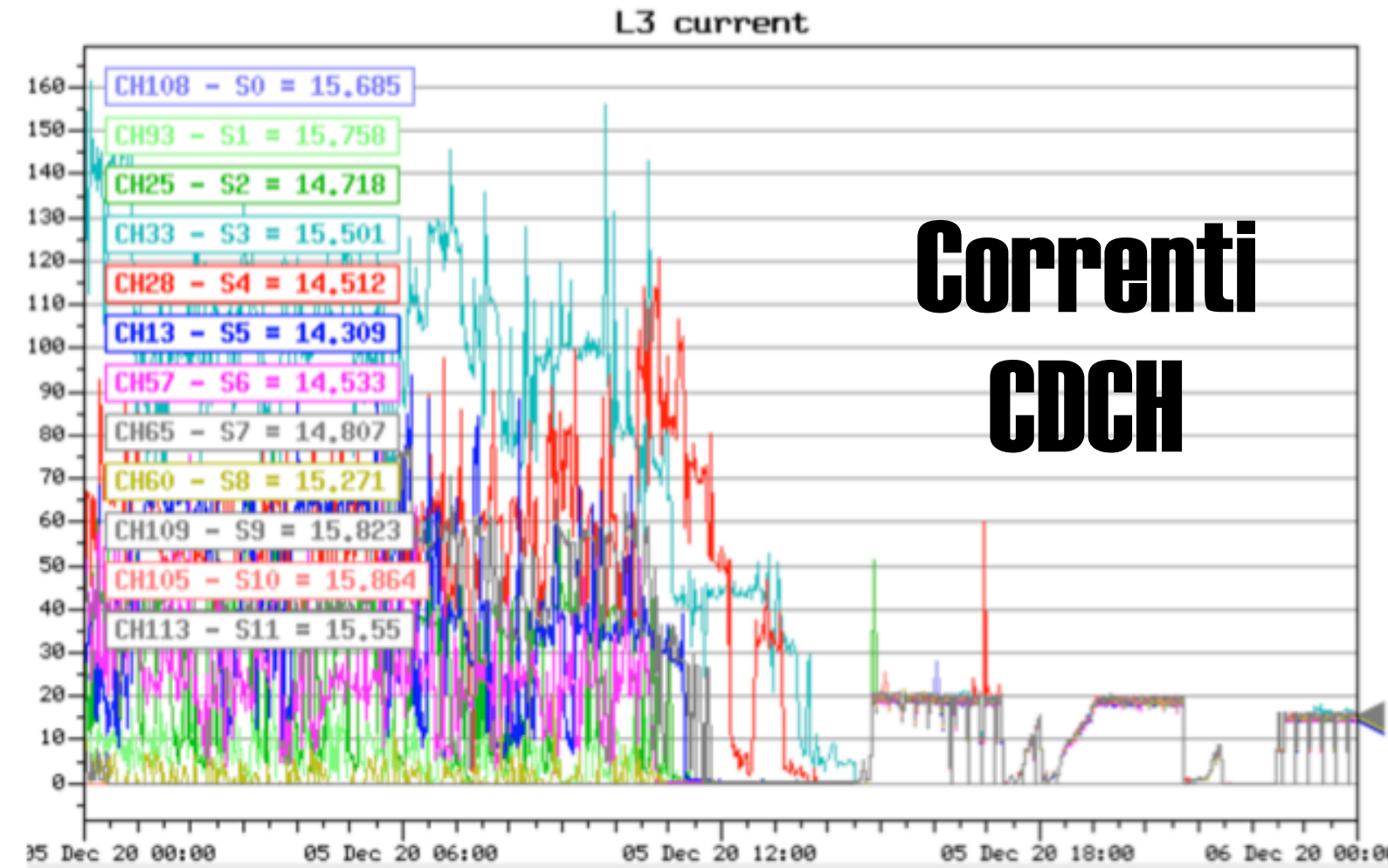
ma non solo..



# Latest news

- run 2020
  - camera stabile su fascio a intensità piena
  - primo run scambio carica: Pisa-> bersaglio idrogeno liquido e tdaq
- run 2021
  - tdaq installato e funzionante (fine Marzo)
  - camera con 100% canali accesi
  - accensione a fine maggio
  - manutenzione al PSI da Febbraio a Maggio
  - Obiettivo del run: primi dati di fisica

Zoom, 29-06-2021



# Anagrafica preliminare

Nominativo	Qualifica	2021	2022	Responsabilità
A. M. Baldini	Dir. Ric.	0.7	0.7	Resp. nazionale e spokesperson
F. Cei	Prof. Ass.	0.7	0.7	
M. Chiappini	Ass. Ric.	1	1	
M. Francesconi	Ass. Ric.	1	1	
L. Galli	Ric. III Liv.	0.7	0.6	TDAQ
M. Grassi	Dir. Ric.	0.7	0.7	Camera
F. Morsani	Pimo Tec.	0.1	0.1	
D. Nicolò	Prof. Ass.	0.7	0.7	
A. Papa	Prof. Ass.	1	1	Run coordination e calibrazioni
F. Raffaelli	Dir .Tec.	0.2	0.2	
G. Signorelli	Ric. III Liv.	0.1	0.1	
		6.9	6.8*	

- \* assegno di ricerca su filatura camera a drift, bando chiuso 25 Giugno inizio a Settembre
- \* dottorando su grant ITN Horizon 2020
- \* dottorando in fisica egli acceleratori che lavorerà alla linea di fascio di MEG

# Richieste in Sezione per il 2022

- Assemblaggio nuova camera approvata dalla CNS1
  - *acquisto materiale in corso*
    - **inizio costruzione prevista per Settembre/Ottobre**
- **Impatto sulla sezione**
  - *filatura in camera pulita di sezione e utilizzo della macchina di misura: spazio in camera pulita  $\sim 30\text{m}^2$  occupato*
    - **misura posizioni PCB di filatura dopo installazione ogni layer/cella**
  - *filatura effettuata da personale ricercatore con supporto tecnico in sezione*
    - **1.5 tecnici delle alte tecnologie durante la fase di costruzione Ottobre 2021->Dicembre 2022**
- *lavori richiesti in officina*
  - **nuovi endplate - almeno in parte**
  - **produzione spaziatori in peek (o policarbonato)**
  - **reggi scheda a fine costruzione camera**

