

## Bandi art.15

Da ricordare: criteri di valutazione

### Criterio generale:

Nella valutazione dei titoli la Commissione esaminatrice terrà conto del seguente criterio generale: le esperienze professionali, gli incarichi di responsabilità, i risultati conseguiti nei settori definiti nel presente bando e ogni altra competenza o attività sono valutati in relazione alla rilevanza scientifica e programmatica, alla consistenza e continuità temporale, nonché al contributo al funzionamento delle strutture organizzative dell'INFN.

### Criteri di dettaglio

Identici ai concorsi aperti, come da disciplinare concorsi, basati su rilevanza, consistenza continuità temporale e numero di attività ed incarichi diversi richiesti nel CV.

**Banditi nel 2020:** 23 primi ricercatori sperimentali, 5 primi ricercatori teorici, 23 primi tecnologi. Commissioni individuate, nomina formale a breve.

### **Da bandire prossimamente:**

25 dirigenti di ricerca (il CD ha deciso di non separare i teorici ma si vorrebbe una griglia di valutazione differenziata)

10 dirigenti tecnologo

Proposta punteggio titoli art.15 a dirigente:

tipo	Attività scientifica/ tecnologica	Coordinamento e servizio	Trasferimento/ valorizzazione conoscenza	Pubblicazioni e prodotti
DR sperim	90	60	10	40
DR teorico	90	40	10	60
DR «medio»	90	50	10	50
Dir tecnologo	80	80	10	30

**Selezione riferita al 1 gennaio 2021.** Tutti i titoli dovranno essere stati conseguiti a quella data. Per i vincitori gli effetti giuridici ed economici decorreranno dalla stessa data.

Previsti nel PTA 2020-22 altri 35 posti da primo ricercatore e 25 da primo tecnologo. Il CD pensa di bandirli come concorsi aperti nel 2022.

Nel PTA 2021-23 possono essere inseriti nuovi posti basandosi su un'analisi dell'evoluzione del personale e dei costi relativi. Le carriere appaiono sempre troppo lente, soprattutto dal livello 3 al livello 2.

# Piano straordinario nuove assunzioni

Finanziato dal «decreto rilancio» con un fondo di 45 milioni, di cui all'INFN 9.7 milioni:  
**Circa 180 posti per ricercatori e tecnologi** da bandire e assumere entro il 2022.

I fondi non spesi restano comunque nel bilancio dell'Ente.

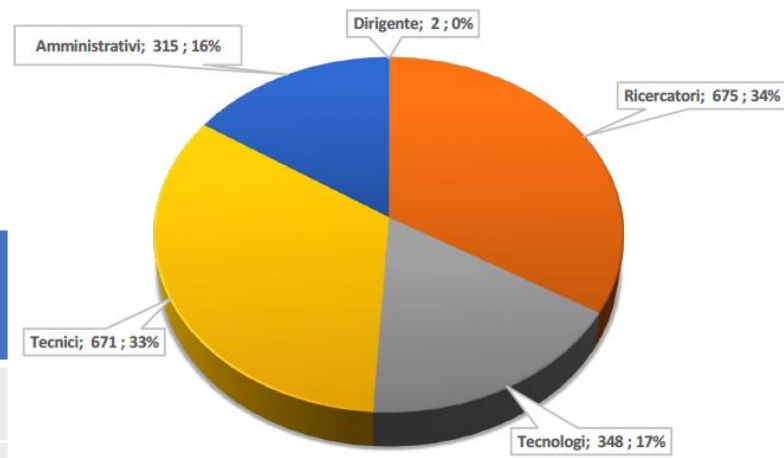
**Le stabilizzazioni non possono essere conteggiate nel piano.**

## Determinazione del fabbisogno:

La GE ha intervistato individualmente tutti i direttori per censire le necessità:

- tecnologi da turnover più le richieste dai direttori:  
Finora discusso piano per circa 50 tecnologi (a cui si aggiungono 30 stabilizzazioni)
- Ricercatori :  
si pensa a circa 80 posti totali (a cui si aggiungono 23 stabilizzazioni)  
in parte con posti pre assegnati alle sedi nel bando per compensare carenze prodotte negli ultimi anni da pensionamenti e concorsi  
Bandi sempre nazionali. Separazione per linea scientifica solo per teorici e settori specifici (gr.5, GW....?).  
Da discutere bene le modalità. Proposte benvenute.

# Futuri concorsi per la carriera



tipologia	al 31-12-2020		Posti previsti	Success rate stimata (*)	Occupancy a posteriori (*)
Ricercatore	311	46.9%			37.4%
Primo ricercatore	234	35.3%	28+35	20%	41.0%
DR	118	17.8%	25	10.5%	21.6%
Tecnologo	208	58.9%			45.3%
Primo tecnologo	98	27.8%	23+25	24%	38.5%
DT	47	13.3%	10	10%	16.1%

(\*) Assumendo che vincano solo interni e in assenza di altri accessi.

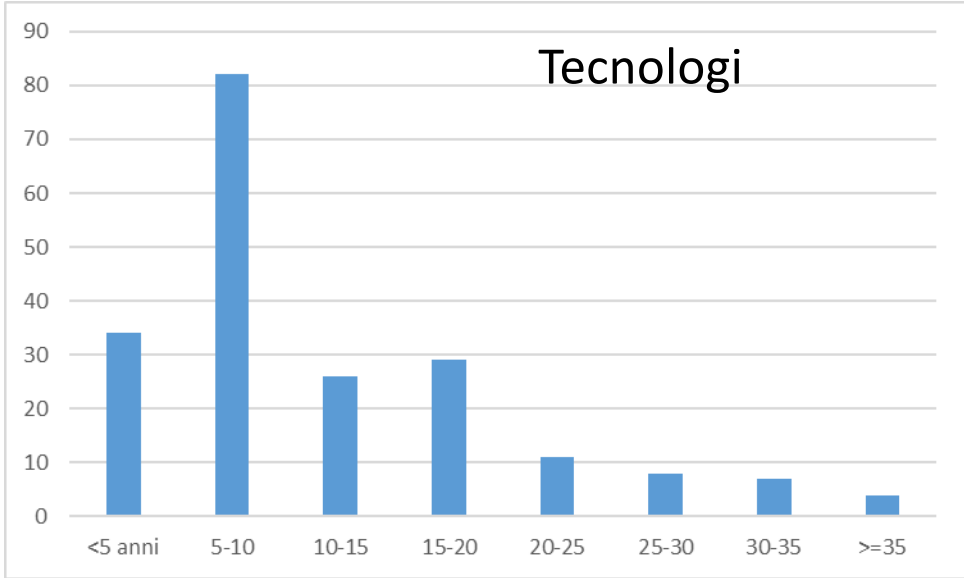
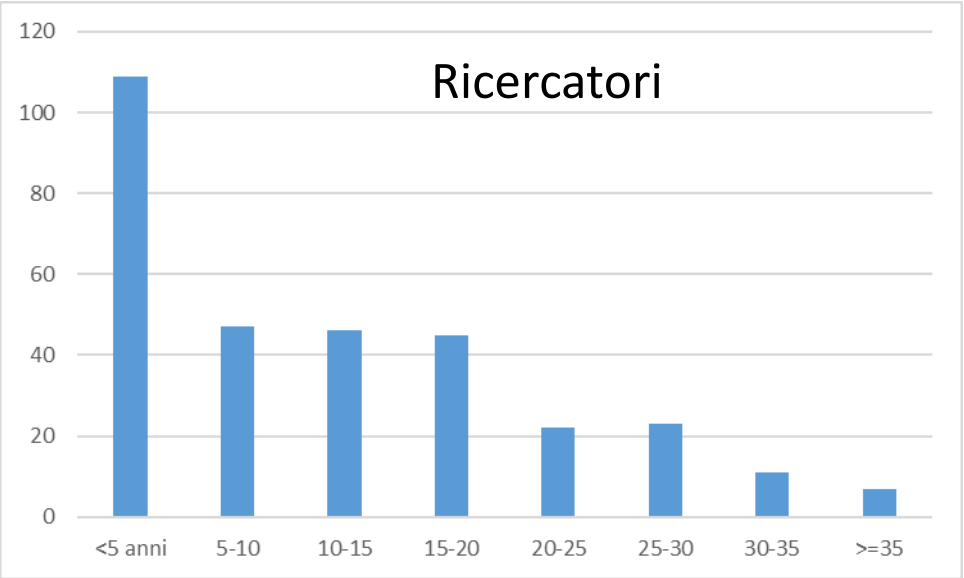
**Dati non ufficiali  
Studio personale su Godiva**

- Distribuzione sui livelli dei tecnologi da riallineare ai ricercatori con i bandi futuri.
- Pensionamenti molto più numerosi fra i ricercatori nei prossimi anni.
- Considerando 180 nuove assunzioni entro fine 2022 è essenziale prevedere un robusto piano di concorsi per la carriera!
- Molto pesante asimmetria con carriere universitarie

**Dati non ufficiali**  
**Studio personale su Godiva**

# Anzianità terzo livello

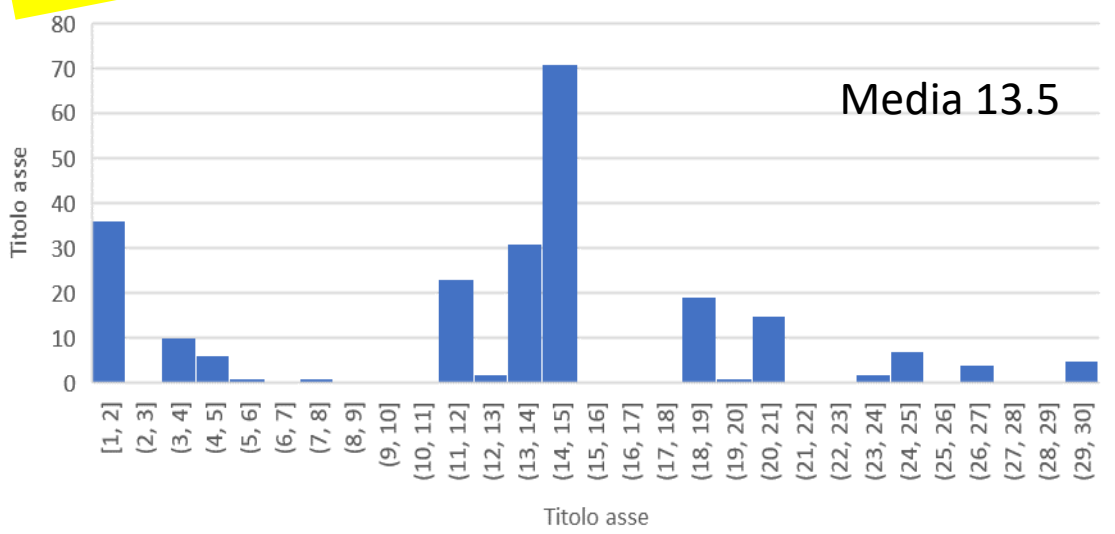
anzianità TI+TD	ricercatori	tecnologi
<5 anni	109	34
5-10	47	82
10-15	46	26
15-20	45	29
20-25	22	11
25-30	23	8
30-35	11	7
>=35	7	4
Somma	310	201



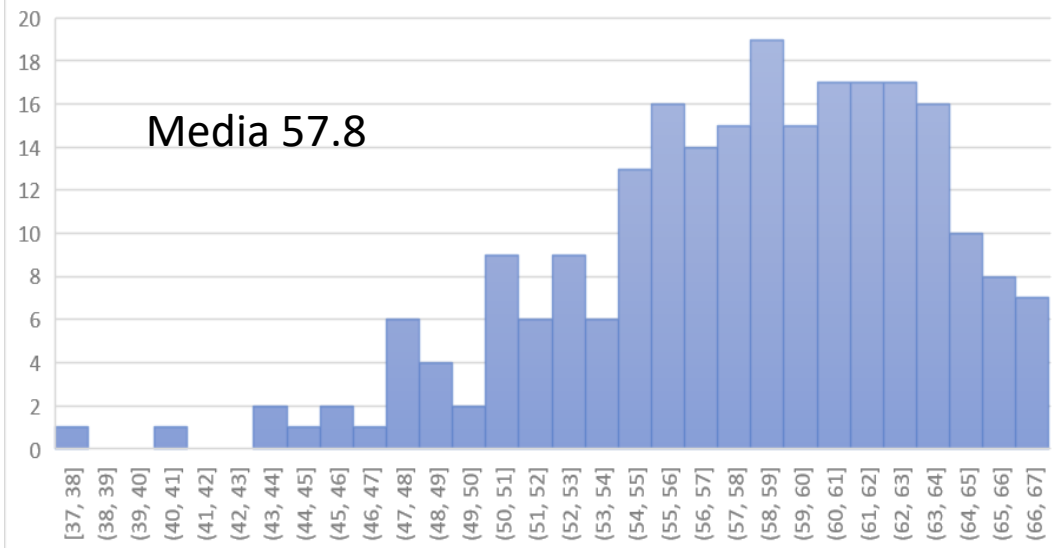
**Dati non ufficiali**  
**Studio personale su Godiva**

## Anzianità livello 2

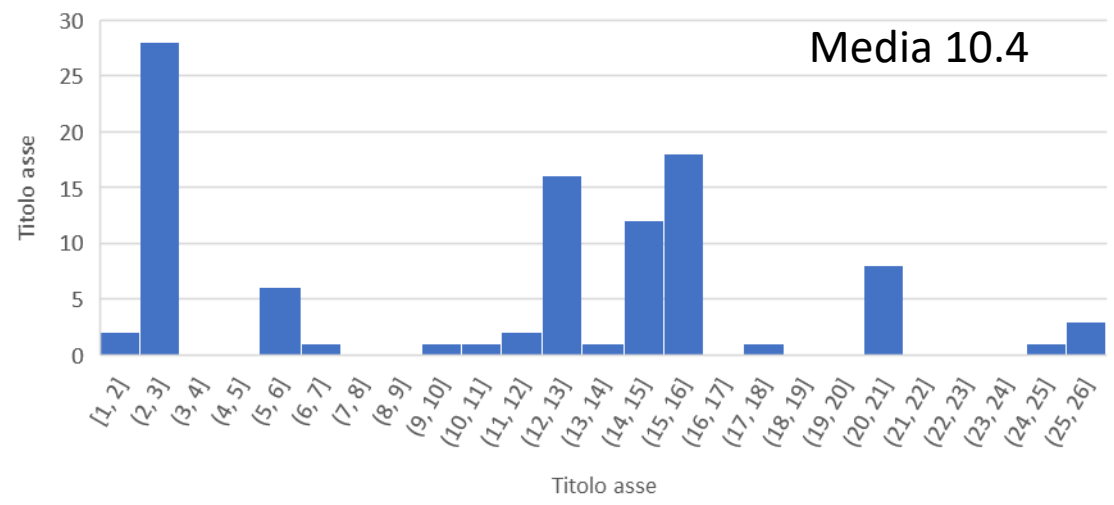
anzianità nel livello primi ricercatori



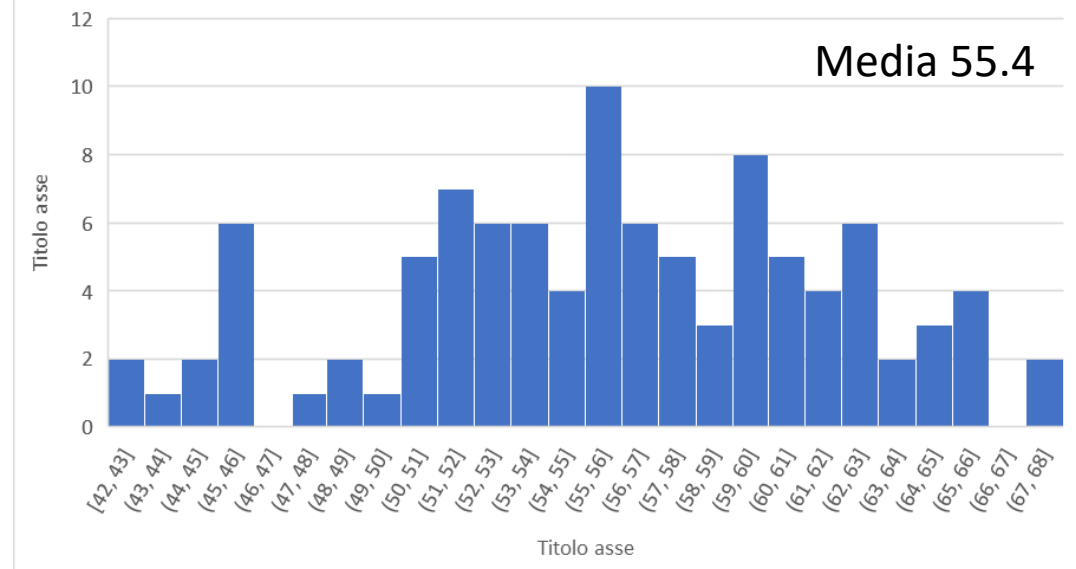
Età primi ricercatori



anzianità nel livello primi tecnologi



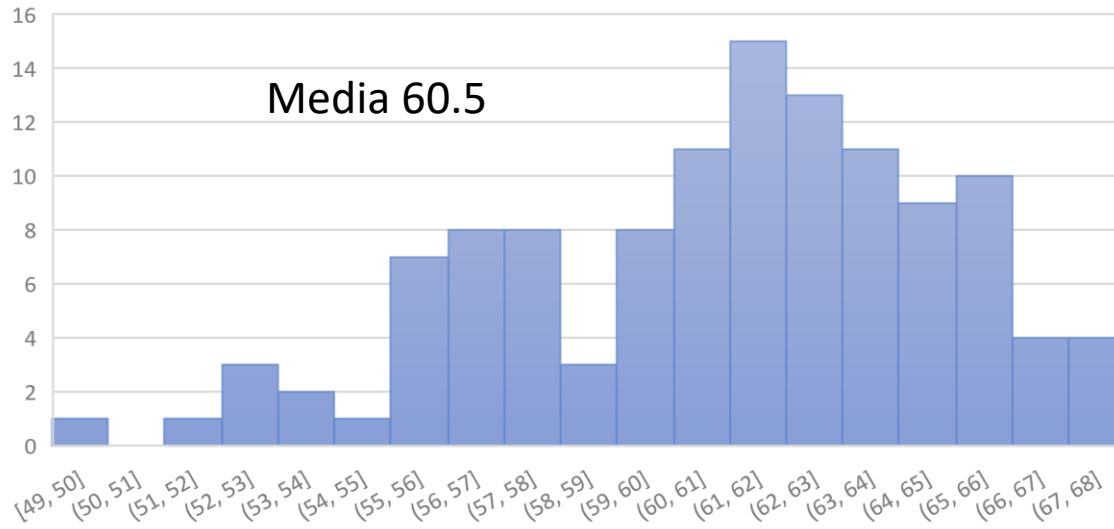
Età primi tecnologi



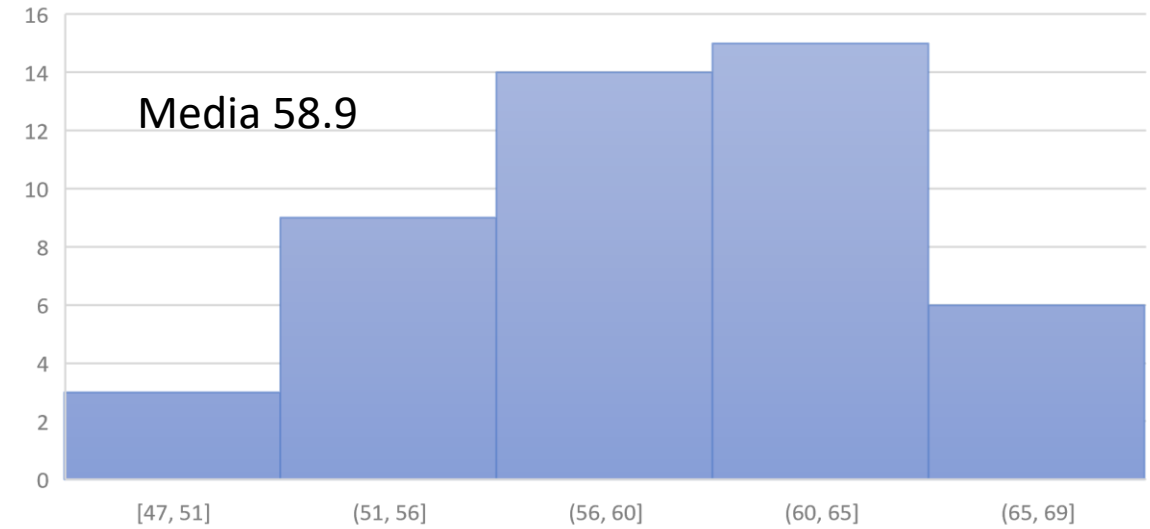
**Dati non ufficiali**  
**Studio personale su Godiva**

# Livello 1

### Età dirigenti di ricerca



### Età dirigenti tecnologici



Circa 25 pensionamenti prevedibili nei prossimi 3 anni.

In 5 anni almeno altrettanti.