

# ET news

Alessandro Cardini



# News recenti

- L'installazione avvenuta settimana scorsa di 15 sismometri nella collina sopra la miniera è stata – grazie ad un'intuizione di Matteo Tuveri – una bella occasione per raccontare ET alla stampa

- Grande risonanza dei media locali (e non solo)

- Un [servizio](#) molto simpatico l'ha realizzato Paolo Soletta (INAF) ed è stato pubblicato da MediaINAF



Università degli Studi di Cagliari



**L'obiettivo è l'installazione di ET, uno strumento ad altissima sensibilità che contribuirà in modo decisivo a migliorare la nostra conoscenza dell'universo e dei processi fisici che lo governano**

**Sergio Nisoli**  
Cagliari, 20 gennaio 2021 - Ha inizio oggi l'installazione della prima rete di sensori sismici che verrà usata per una campagna sistematica di misure geofisiche nei pressi della miniera sarda di Sos Enattos, a Lula. È la fase conclusiva dell'attività di setup del **Einstein Telescope (ET)**, l'osservatorio per onde gravitazionali di terza generazione, uno strumento ad altissima sensibilità che contribuirà in modo decisivo a migliorare la nostra conoscenza dell'universo e dei processi fisici che lo governano. Grazie all'installazione completata nella Regione Autonoma della Sardegna a Sili, presso dall'IGA, quest'oggi inizia il Laboratorio Sardegna che serve da infrastruttura di supporto per tutte le attività di caratterizzazione in campo.

**Ripartimento**  
Una ventata di esperti del Dipartimento di Fisica dell'Università di Cagliari ha appena completato l'installazione della prima rete di sensori sismici che verrà usata per una campagna sistematica di misure geofisiche nei pressi della miniera sarda di Sos Enattos, a Lula. È la fase conclusiva dell'attività di setup del Einstein Telescope (ET), l'osservatorio per onde gravitazionali di terza generazione, uno strumento ad altissima sensibilità che contribuirà in modo decisivo a migliorare la nostra conoscenza dell'universo e dei processi fisici che lo governano. Grazie all'installazione completata nella Regione Autonoma della Sardegna a Sili, presso dall'IGA, quest'oggi inizia il Laboratorio Sardegna che serve da infrastruttura di supporto per tutte le attività di caratterizzazione in campo.



Sommario Rassegna Stampa					
Pagina	Testata	Data	Titolo	Pag.	
Rubrica	Articolo Naz. di Fabio Nardone				
	Corriere della Sera	20/01/2021	EINSTEIN TELESCOPE: AL VIA LA CAMPAGNA DI MISURE GEOSFICHE		2
	La Nuova Sardegna	20/01/2021	SISMOGRAFI A LULA PER IL PROGETTO ET. I. Ispati		4
	Mediaset	20/01/2021	EINSTEIN TELESCOPE: AL VIA LA CAMPAGNA DI MISURE GEOSFICHE IN SARDEGNA		5
	Agencia.es	20/01/2021	EL NÚMERO DE SISMOS EN SARDINIA EN LA ÚLTIMA SEMANA DE ENERO. EINSTEIN TELESCOPE: AL VIA LA CAMPAGNA DE MEDIDAS		6
	Adnanews.it	20/01/2021	EINSTEIN TELESCOPE A LULA: AL VIA CAMPAGNA DI MISURE GEOSFICHE		8
	Adnanews.it	20/01/2021	EINSTEIN TELESCOPE: AL VIA MISURE GEOSFICHE NEL SOTTO SOSS ENATTOS		10
	CagliariLive.it	20/01/2021	SCENDE EINSTEIN TELESCOPE: AL VIA LA CAMPAGNA DI MISURE GEOSFICHE		13
	Corriere della Sera	20/01/2021	EINSTEIN TELESCOPE: AL VIA A LULA LA CAMPAGNA DI MISURE GEOSFICHE		16
	Corriere della Sera	20/01/2021	EINSTEIN TELESCOPE: MISURAZIONE ALLE MINIERE DI SOS ENATTOS		19
	Corriere della Sera	20/01/2021	EINSTEIN TELESCOPE: AL VIA LA CAMPAGNA DI MISURE GEOSFICHE		20
	Inq.it	20/01/2021	EINSTEIN TELESCOPE: AL VIA LA CAMPAGNA DI MISURE GEOSFICHE		22
	Il Valico Com	20/01/2021	EINSTEIN TELESCOPE: AL VIA MISURE GEOSFICHE NEL SOTTO SOSS ENATTOS		24
	Media Inaf.it	20/01/2021	EINSTEIN TELESCOPE: INIZIANO LE MISURE GEOSFICHE		26
	Sardegna.it	20/01/2021	EINSTEIN TELESCOPE: AL VIA A LULA LA CAMPAGNA DI MISURE GEOSFICHE		28
	SardegnaNotizie.com	20/01/2021	EINSTEIN TELESCOPE: AL VIA LA CAMPAGNA DI MISURE GEOSFICHE		30
	Estima.com	19/01/2021	"WISAT NEXT": SCOPRIRE LA FISICA PER CONNETTIRE IL FUTURO		32
Rubrica	Varie				
	Ansa.it	20/01/2021	EINSTEIN TELESCOPE: AL VIA LA CAMPAGNA DI MISURE GEOSFICHE		34
	Univision.it	20/01/2021	EINSTEIN TELESCOPE: INSTALLATI I SISMOGRAFI NELLE MINIERE DI LULA		35
	La Nuova Sardegna	21/01/2021	A LULA I SISMOGRAFI PARTE L'OPERAZIONE EINSTEIN TELESCOPE. II. Ispati		37
	L'Espresso	21/01/2021	EINSTEIN TELESCOPE: A LULA PARTE LA SFIDA		39
	Tg24-Abc.it	20/01/2021	EINSTEIN TELESCOPE: AL VIA LA CAMPAGNA DI MISURE GEOSFICHE		41
	BuongiornoMg.it	21/01/2021	EINSTEIN TELESCOPE: AL VIA LA CAMPAGNA DI MISURE GEOSFICHE		42
	Univision.it	21/01/2021	EINSTEIN TELESCOPE: PARTITA L'INSTALLAZIONE DEI SISMOGRAFI NELLE MINIERE DI LULA		44
	Agencia.es	20/01/2021	EINSTEIN TELESCOPE: AL VIA LA CAMPAGNA DE MEDIDAS GEOSFICHE		45
	Ansa.it	20/01/2021	EINSTEIN TELESCOPE: AL VIA IN SARDEGNA LA CAMPAGNA DI MISURE GEOSFICHE		46
	Trattamentonline.com	20/01/2021	EINSTEIN TELESCOPE: AL VIA LA CAMPAGNA DI MISURE GEOSFICHE A LULA		47
	Esad.it	20/01/2021	EINSTEIN TELESCOPE: AL VIA LA CAMPAGNA DI MISURE GEOSFICHE		49



29JAN21

A. Cardini / INFN Cagliari

# Dalla riunione ET Italia 21/01/21

## Stato progetto Internazionale

ET sta strutturandosi:

- È operativo l'Instrument Science Board. WP: sospensioni, ottica, interferometro, vuoto/criogenia, active noise mitigation, infrastrutture, system design office, technical coordination
- Physics Science Board: definiti i chair: Maggiora, Branchesi, ...
- Site Preparation Board: coordinamento di Domenico d'Urso e Jo Van Der Brand
- Internal Financial Board in via di definizione

## Outreach Office ET

Dopo aver parlato con Michele a dicembre e gli eventi di settimana scorsa , si è partiti con la creazione di un team di outreach per ET per meglio coordinare le attività di comunicazione, composto da:

- 1 delegato per ognuno degli enti coinvolti: INFN, INGV, INAF, UniCA, UniSS
  - INFN:
  - INGV: Gilberto Saccorotti
  - INAF:
  - UniCA: Giuseppe Mazzarella
  - UniSS
  
- 1 delegato speciale per la Sardegna → Matteo Tuveri
  
- 1 referente tecnico “giornalista scientifico”-equivalente, si sta investigando la disponibilità di Vincenzo Napolano (Uff. Comunicazione EGO)
  
- Spokeperson ET (M. Punturo)

# News Sardegna

- **Perforazione dei pozzi (250m) ai vertici di Bitti e Onanì**
  - Gara dei pozzi completata, ditta vincitrice: San Miniatese Pozzi (PI)
  - Settimana scorsa: sopralluogo dei colleghi INGV Roma + UniSS + UniLaSapienza (Giacomo Oggiano, Maria Marsella, ...)
  - Ieri sopralluogo UniSS-San Miniatese Pozzi ai due vertici
  - 1<sup>^</sup> pozzo: inizio scavi fine febbraio
    - Stimati 20 m/day - c'è un grosso vincolo da rispettare sulla verticalità che rallenta la perforazione
    - Poi: incamiciatura, sismica attiva (INGV)
    - Infine: deployment sismometro (Trillium 120 slim)
    - Misure con T360 + array INFN (TC20) + array geofoni GSSI in superficie
  - Scavo 2<sup>^</sup> pozzo parte al completamento del 1<sup>^</sup>

# News Sardegna

- **Fondi Regione Sardegna per UniCA**
  - Convenzione DCF UniSS e DIEE UniCA in preparazione
  - Dovrebbe essere approvata dal DCF a febbraio/marzo
  - Poi verrà mandata a DIEE UniCA per l'approvazione

# News Sardegna

- **Rete fibra ottica GARR**

- Convenzione DCF UniSS e GARR in preparazione

- Il GARR ritiene di poter completare le infrastrutture entro il 2021

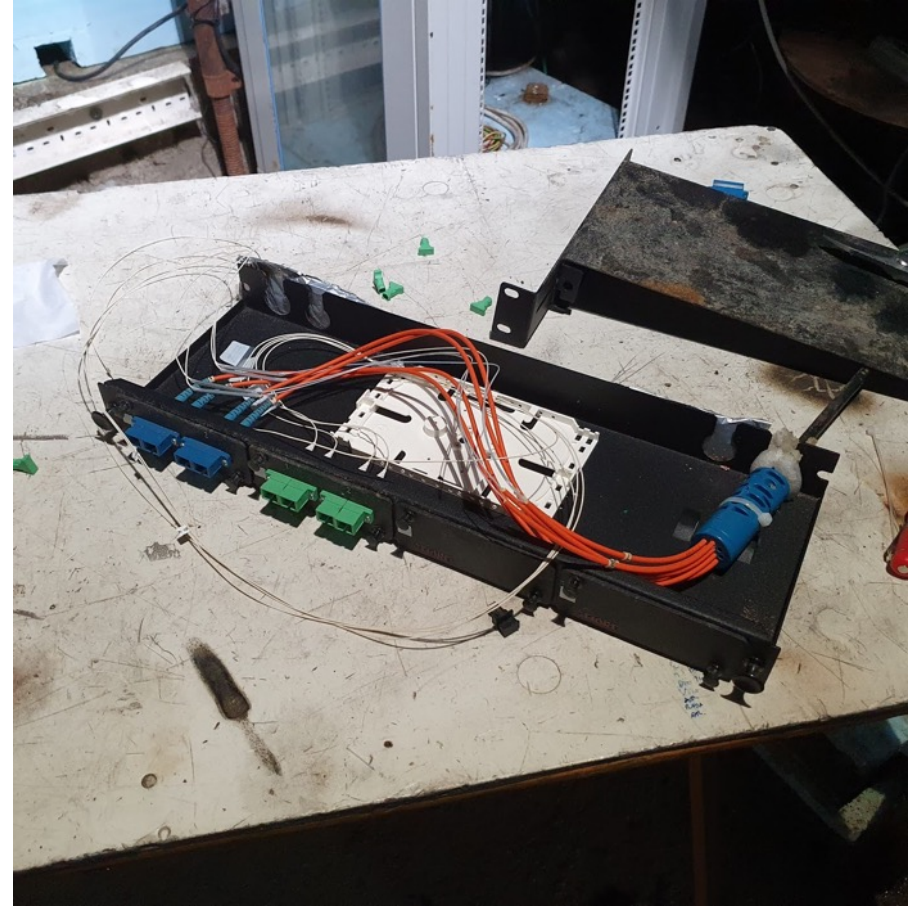


# Infrastrutture a Sos Enattos

- Nuova LAN fibra ottica 10GbE (lab. superficie - SOE1 - SOE2 - SOE3) in funzione dal 18 dicembre
- Connessione a internet via modem 4G
- Acquisito un sistema GPS per fornire il clock agli strumenti installati in miniera con accuratezza sub- $\mu$ s, da installare in primavera

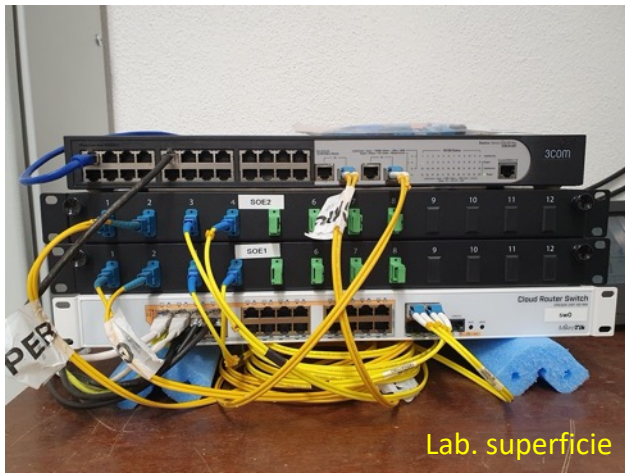


29JAN21

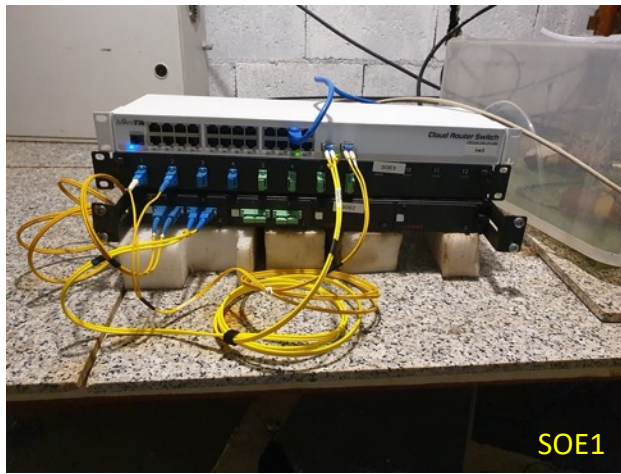


A. Cardini / INFN Cagliari

10



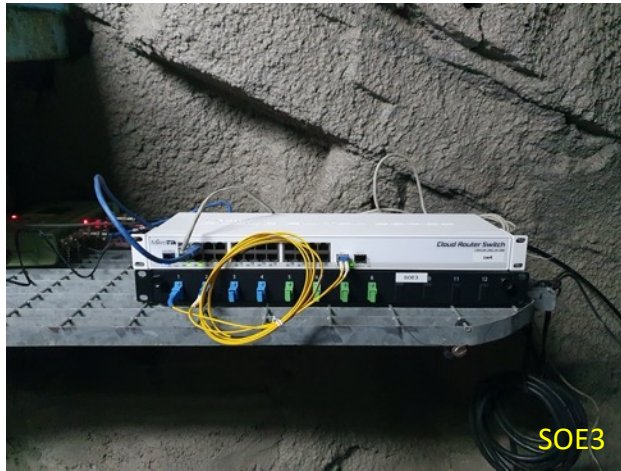
Lab. superficie



SOE1



SOE2



SOE3



