



Alberto Boffi

Dipartimento di Scienze Biochimiche Università «Sapienza»



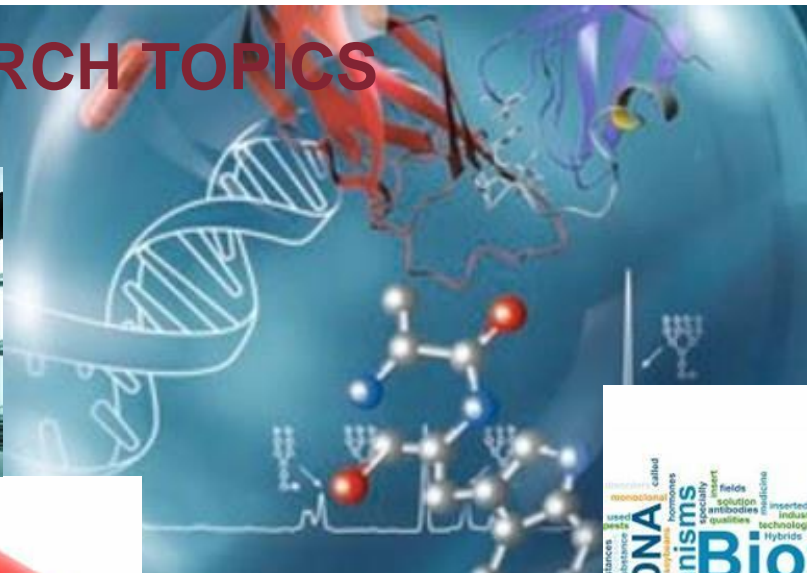
SAPIENZA
UNIVERSITÀ DI ROMA

Attività di trasferimento tecnologico,
Breve analisi critica

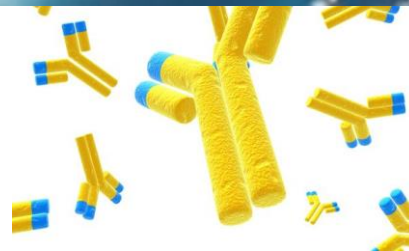
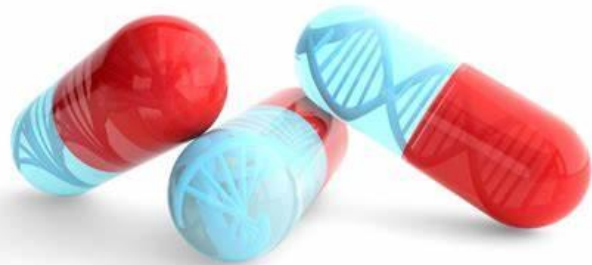


Attività di Trasferimento Tecnologico presso Dipartimento di Scienze Biochimiche ed Enti Convenzionati

RESEARCH TOPICS



1° Polo Biotech in Italia per Fatturato





Iniziative Tech Transfer



Barriere giuridico-burocratiche



Codice appalti



Iter di Acquisto
beni e e servizi



Normative di
Ateneo



Normative
Ministeriali

....Bersaglio mancato !!!





SPIN OFF



Può avere fase di incubazione in Sapienza
Non richiede capitale elevato
Non sono previsti incentivi
Non esistono finanziamenti dedicati
Centro di spesa indipendente

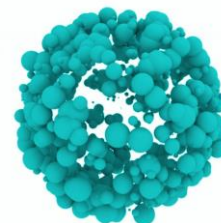


Creato nel 2019, finanziato con 2 progetti europei, attivo nella produzione e commercializzazione di enzimi analitici.



START UP

THENA Biotech



- Incubatori Sapienza in fase di sviluppo
- Richiede intervento Venture Capital
- Non sono previsti incentivi
- Non esistono finanziamenti dedicati se non iniziative minori a livello regionale.

Venture capital



Consiglio Nazionale delle Ricerche



Joint lab

Laboratori congiunti impresa/ente pubblico.

Centro di spesa privato.

Lavoratori pubblici/private insieme.

Proprietà intellettuale condivisa.

Modalità di lavoro molto conveniente sotto il profilo rischio/investimento



ISTITUTO ITALIANO DI TECNOLOGIA
CENTER FOR LIFE NANO SCIENCE



“Facilities” @ Sapienza:

Lavorano secondo schemi legati al conto terzi e/o attività tariffate, centro di spesa pubblico.





Conclusioni

Trasferimento tecnologico sempre più difficile

Involuzione nel rapporto pubblico/privato

Necessario e urgente cambio di strategia a livello europeo

Venture capital da motivare in Italia.....attraverso:

- 1) revisione regole centri di spesa pubblici
- 2) Agevolazioni start up e spin off