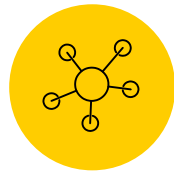


Ufficio Ricerca di Eccellenza

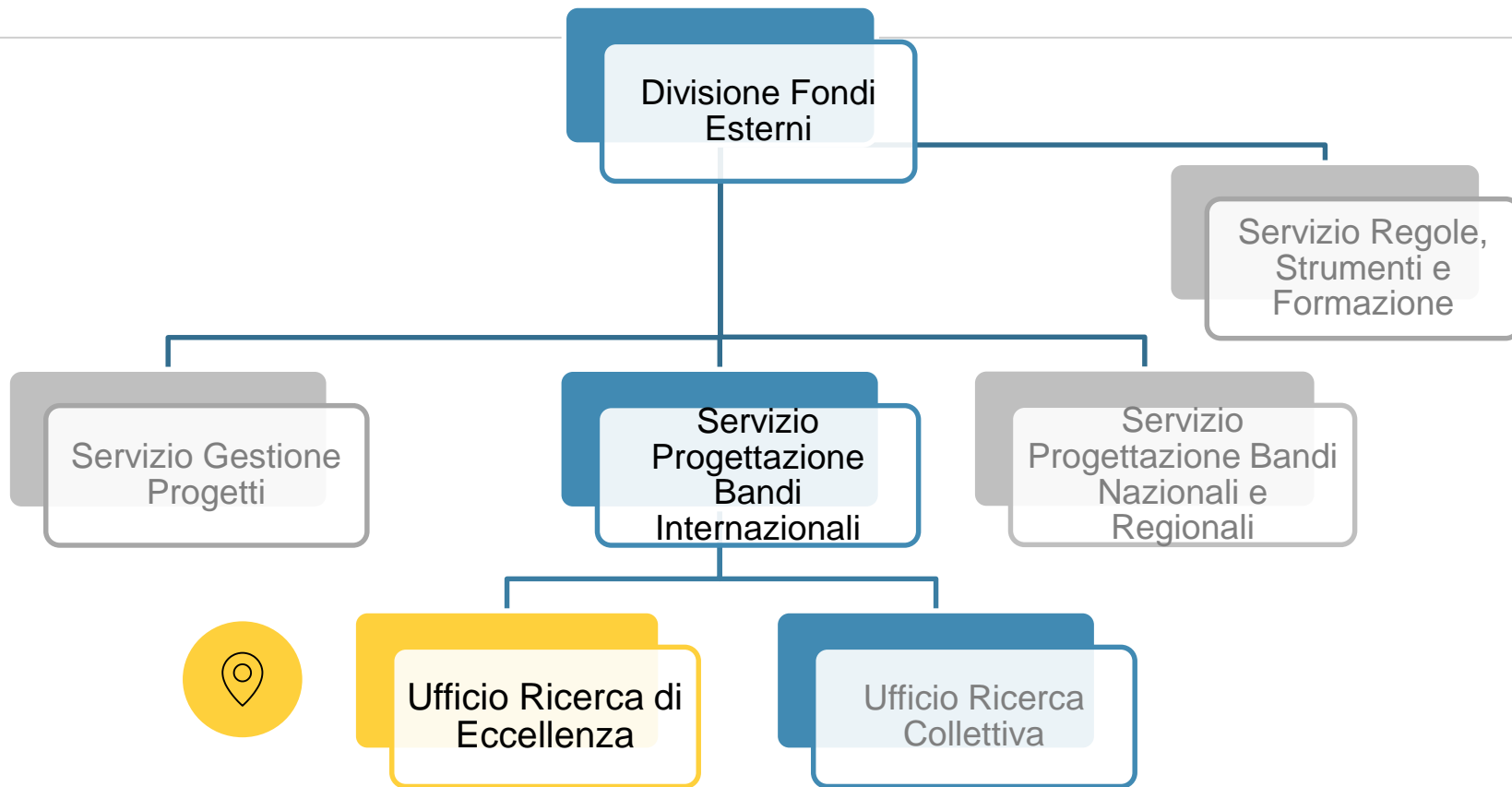


VERONICA VALSECCHI

Kick-Off meeting Divisione Fondi Esterni – 18 gennaio 2019 – Laboratori Nazionali di Frascati



Noi siamo **qui**





I **compiti** principali

- *assistenza alla scrittura dei progetti europei e internazionali:*
 - **Progettazione e supporto di programmi di singoli di tipo bottom-up e mobilità dei ricercatori: ERC, MSCA, FET...**
- *scouting delle competenze scientifiche e tecnologiche attraverso le CSN*
- *individuazione dei bandi adatti alle competenze dell'Istituto*
- *assistenza alla costruzione delle carriere dei giovani*
- *relazioni con le altre articolazioni della Direzione e disseminazione*

“

DISCIPLINARE ORGANIZZATIVO DELLA
AMMINISTR. CENTRALE DELL'INFN
*Adottato con deliberazione del Consiglio
Direttivo n. 14890 del 26 settembre 2018
in vigore dal 1° ottobre 2018*



Le attività dell'Ufficio (1/2)

PROGETTAZIONE: supporto personalizzato per scrittura e presentazione delle proposte.

"Quali le regole del bando, e cosa ci si aspetta? L'idea scientifica è adatta? E' il momento giusto?

Con che strumenti e in che modo organizzare il progetto?

Quali regole per la costruzione del budget?

Quali documenti devo preparare e come posso sottomettere il progetto sul Portale EU?

Chi devo avvisare internamente all'Istituto della mia intenzione a partecipare? ... "

MARIE SKLODOWSKA CURIE ACTIONS

- Focus: mobilità
- Bottom-up
- Bandi individuali e collettivi
- Tasso Successo ITA: 11 %

EUROPEAN RESEARCH COUNCIL

- Focus: ricerca di eccellenza, PI
- Bottom-up
- Bandi individuali e collettivi
- Tasso Successo ITA: 6%

FUTURE & EMERGING TECH. (OPEN)

- Focus: tecnologico, bassi TRL
- Bottom-up
- Bandi collettivi (incl. Imprese)
- Tasso Successo ITA: < 6%



Le attività dell'Ufficio (2/2)

PROGETTAZIONE: supporto personalizzato per scrittura e presentazione delle proposte.

Effettuiamo revisione delle proposte in tutte le loro parti, seguendo i criteri di valutazione dei bandi (eccellenza – implementazione – impatto). Stabiliremo a breve l'anticipo con cui è possibile contattarci per avere questo tipo di supporto.

Quando previsto effettuiamo il *coaching* per la fase di intervista con panel di valutazione/ finanziatori (preparazione presentazioni, esercitazioni con domande previste, rehearsals)

FORMAZIONE & INFORMAZIONE

Diffusione informazione bandi
Responsabilità *Newsletter* della
Divisione (forthcoming)
Corsi di formazione su come
scrivere proposte di successo

SCOUTING

Scouting competenze scientifiche
/tecnologiche CSN
Individuazione ulteriori bandi di
potenziale interesse INFN

COLLABORAZIONE CON ...

Comitato Naz. Trasferimento
Tecnologico
Comitato Coord. Terza Missione
Gruppi di lavoro interni/esterni



Il punto di partenza

- Pilastro Excellent Science di Horizon 2020
(includendo le research infrastructures)
- Il punto di partenza per l'ufficio sono persone ed esperienza guadagnati nel Servizio Coordinamento Fondi Esterni:
- ERC e FET OPEN: V.Valsecchi, M. Schisani
- *Supporto a MSCA: ora gestito dall'Ufficio Ricerca di Eccellenza, in collaborazione con A.D'Orazio per l'esperienza pregressa*

87%
delle 462
proposte INFN

98.5%
dei fondi da
Horizon2020

10 ERC
(cfr. con 8 d tutto FP7)

24 MSCA
(cfr. con 21 d tutto FP7)



Da dove ripartiamo (1/2)

LAVORO PRE-SUBMISSION:

- Miglior approccio alla diffusione delle informazioni sui bandi e alla comunicazione con le strutture riguardo le proposte in corso: Direttori – Servizi Fondi Esterni locali – Financial Officer
- Maggior coinvolgimento della figura del Financial Officer: informato sin da subito della nascita delle proposte, coinvolto nella fase di progettazione che riguarda le risorse. Inizieremo con un periodo di test per impostare la modalità di lavoro migliore
- Integrazione con il Servizio Gestione: assegnato sin da subito anche un componente di questo Servizio come supporto a casi particolari/complessi e come supporto della Divisione alla successiva gestione del progetto

L'obiettivo è di garantire la corretta informazione verso le strutture INFN, e adeguata continuità tra la fase di sottomissione progetto e quella di gestione.



Da dove ripartiamo (2/2)

BANDI:

- Analisi delle performances, parte della attività di monitoraggio. Studio degli Evaluation Summary Reports ed altra documentazione per interpretare la performance delle calls ERC Advanced Grants e FET Open dove abbiamo riscontrato più criticità e vorremmo migliorare il success rate. Rafforzamento della partecipazione INFN agli ERC Synergy Grants
- Mantenimento delle performances negli altri bandi di competenza dell'Ufficio: lo stesso personale che era a supporto dei bandi ERC ora gestirà anche i bandi MSCA
 - *Prevista una unità in più – tempistiche t.b.d.*
- Maggior attenzione e proattività al follow-up di proposte non finanziate (nuovi tentativi con la stessa call o con altre opportunità di finanziamento da vagliare in collaborazione con altri Uffici/Servizi progettazione, Trasferimento Tecnologico)



Il Team

Team giovane, due risorse del SFE, una nuova risorsa (di un SFE locale) a tempo parziale



Veronica Valsecchi – Sez. Milano-Bicocca

Responsabile

Assistenza scrittura progetti (parte tecnico-scientifica) e attività integrative; collaboratore per il CNTT INFN



Manuela Schisani – Amm. Centrale

Assistenza scrittura progetti (curricula, budget ed altri aspetti amministrativi) e attività integrative; responsabile della Newsletter DFE



Sabine Hemmer – Sez. Padova

Supporto a comunicazione e disseminazione (ad es. Newsletter), studio degli aspetti di comunicazione nei progetti di competenza dell'Ufficio



Grazie per l'attenzione

🕒 veronica.valsecchi@mib.infn.it