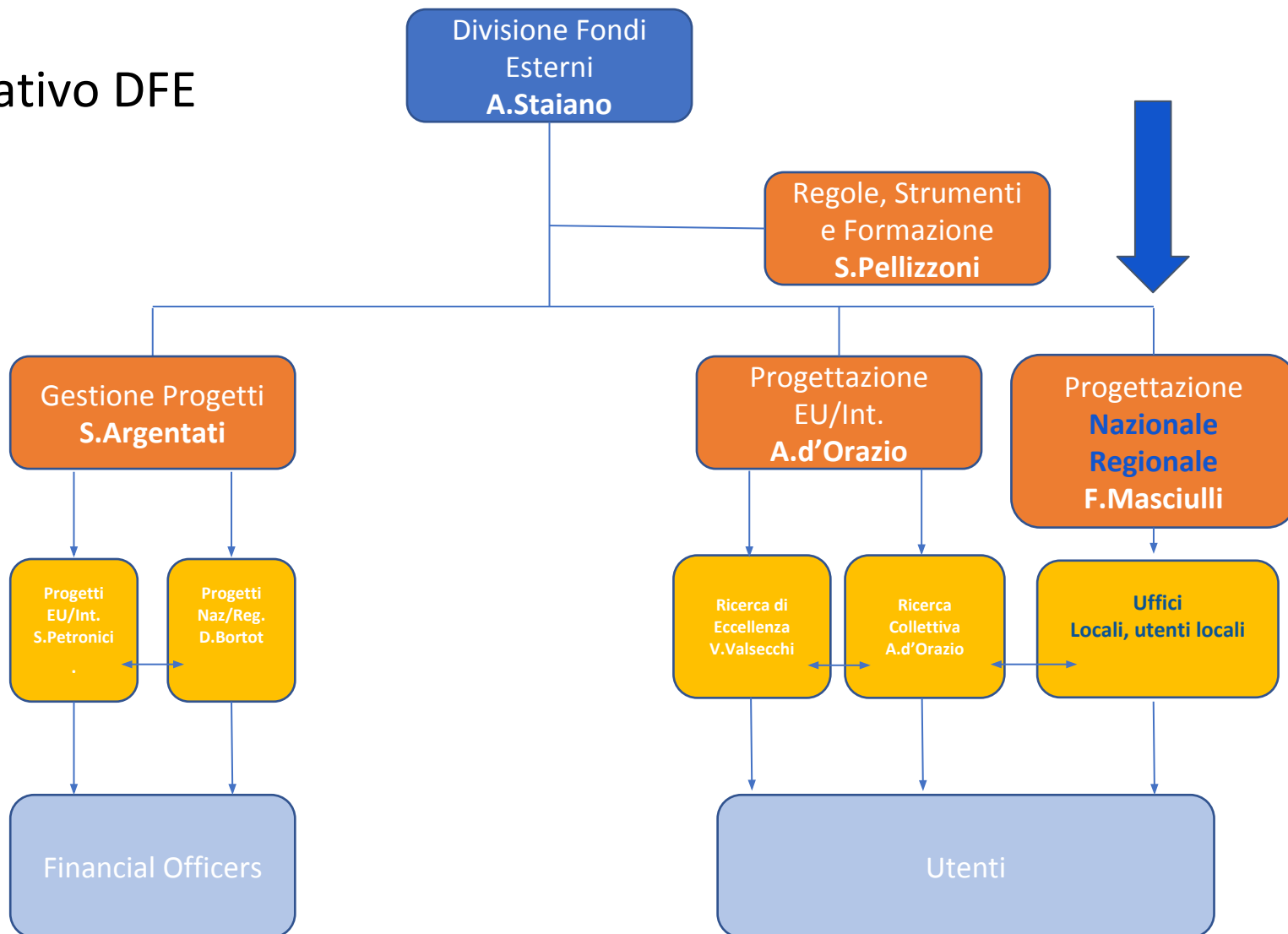




# **DIVISIONE FONDI ESTERNI - SERVIZIO PROGETTAZIONE NAZIONALE/REGIONALE**

Franca Masciulli    Kick-off meeting – LNF 18 gennaio 2019

# Schema organizzativo DFE



- Divisione
- Servizio
- Ufficio

# Personale \*

**Stima:** 5 nuove unità di personale per un'azione veramente incisiva

**Afferenze:** Antonio Silvestri (Bari), in formazione su Politica di Coesione Italia e supporto nell'individuazione e accesso a bandi \*

**Confermata una nuova unità di personale** da formare inizialmente su azioni a gestione MIUR e successivamente su fondi SIE \*

**Necessari dei punti di contatto territoriali:** abbiamo ottima/buona visibilità in Abruzzo, Sicilia, Sardegna, Puglia, Piemonte, Veneto, Lazio, Toscana ... **ma le Regioni sono 20 e ci sono anche 2 Province Autonome!** \*

**Il Coordinamento su Servizi/Uffici FE** presso le sedi INFN è da intendersi come omogeneità nell'azione. Attivi Servizi FE nei 4 Laboratori (LNS con Sezione di Catania), a Padova, Roma+Roma3, Strutture presenti in ER \*

**Obiettivo di medio-termine:** attivare punti di contatto in tutte le sedi INFN, anche con valenza macro-regionale \*

# Principali meccanismi finanziari UE 2014 - 2020

Progettazione  
Nazionale  
Regionale

## GESTIONE DEI FONDI

### DIRETTA

**oltre 200 miliardi** per 28 programmi tematici (26 DG e Agenzie)

finanziamenti diretti UE

programmi tematici o settoriali

Horizon 2020 (RICERCA)

COSME (PMI)

Erasmus+

...

### INDIRETTA

**325 miliardi di Euro** che richiamano **risorse nazionali/regionali** per **€ 500 miliardi**

**Fondi strutturali e di investimento europei SIE 2014-2020 (POR/PON)**

**DA ATTUARE CON le 22 S3 bandi competitivi o accordi in deroga a ordinarie procedure di affidamento risorse**

# Attività del Servizio

**CORE:** Politiche di Coesione, Politiche nazionali e regionali per ricerca e innovazione; Fondazioni ed altri organismi pubblici e privati nazionali/locali: strategie, bandi, territori

# Attività del Servizio

**CORE:** Politiche di Coesione, Politiche nazionali e regionali per ricerca e innovazione; Fondazioni ed altri organismi pubblici e privati nazionali/locali: strategie, bandi, territori

- Opportunità di finanziamento pubbliche e private per la ricerca di base, il trasferimento tecnologico e l'alta formazione

# Attività del Servizio

**CORE:** Politiche di Coesione, Politiche nazionali e regionali per ricerca e innovazione; Fondazioni ed altri organismi pubblici e privati nazionali/locali: strategie, bandi, territori

- Opportunità di finanziamento pubbliche e private per la ricerca di base, il trasferimento tecnologico e l'alta formazione
- Coordinamento e supporto per presentazione progetti nazionali, regionali/locali; [assistenza per la negoziazione](#)

# Attività del Servizio

**CORE:** Politiche di Coesione, Politiche nazionali e regionali per ricerca e innovazione; Fondazioni ed altri organismi pubblici e privati nazionali/locali: strategie, bandi, territori

- Opportunità di finanziamento pubbliche e private per la ricerca di base, il trasferimento tecnologico e l'alta formazione
- Coordinamento e supporto per presentazione progetti nazionali, regionali/locali; [assistenza per la negoziazione](#)
- Scouting competenze scientifiche e tecnologiche per collaborazioni con altre organizzazioni pubbliche e private e con aziende



# Attività del Servizio

**CORE:** Politiche di Coesione, Politiche nazionali e regionali per ricerca e innovazione; Fondazioni ed altri organismi pubblici e privati nazionali/locali: strategie, bandi, territori

- Opportunità di finanziamento pubbliche e private per la ricerca di base, il trasferimento tecnologico e l'alta formazione
- Coordinamento e supporto per presentazione progetti nazionali, regionali/locali; [assistenza per la negoziazione](#)
- Scouting competenze scientifiche e tecnologiche per collaborazioni con altre organizzazioni pubbliche e private e con aziende
- Supporto alle attività CNTT/C3M

# Attività del Servizio

**CORE:** Politiche di Coesione, Politiche nazionali e regionali per ricerca e innovazione; Fondazioni ed altri organismi pubblici e privati nazionali/locali: strategie, bandi, territori

- Opportunità di finanziamento pubbliche e private per la ricerca di base, il trasferimento tecnologico e l'alta formazione
- Coordinamento e supporto per presentazione progetti nazionali, regionali/locali; **assistenza per la negoziazione**
- Scouting competenze scientifiche e tecnologiche per collaborazioni con altre organizzazioni pubbliche e private e con aziende
- Supporto alle attività CNTT/C3M
- Incontri periodici, studio *on desk* e sul campo per **lettura della “variabile” territorio**

**NECESSARIA LA PROFONDA CONOSCENZA DEL TERRITORIO SU CUI SI INTENDE AGIRE**

**Presenza capillare INFN: autentico punto di forza, se si è in grado di coglierne le sfide  
intensa e costante relazione con Istituzioni, territori,  
mondo produttivo e portatori di interesse**

# Più precisamente

- ❑ **FONDI: SIE e CTE; nazionali, regionali e locali**
- ❑ **Programma RESTART (ricostruzione): Struttura di Missione presso Presidenza del Consiglio, svincolo risorse con Delibere CIPE → attività burocratica molto consistente**
- ❑ Relazione con **ACT** (Prot. di Intesa, Progetto su PON GOV ...), **Regioni** e **Prov. autonome, MISE, MIUR, altri EPR, Confindustria** ... *comunicazione persuasiva volta a creare valore dopo l'ascolto*: adattare il linguaggio ogni volta, avendo chiaro l'obiettivo e i passi necessari per raggiungerlo
- ❑ Predisposizione di Accordi
- ❑ Pubblicizzazione/divulgazione - **M. Schisani**
- ❑ Monitoraggio costante
- ❑ Valutazione
- ❑ Formazione/informazione PFN Corsi DFE: lab. di progettazione, infoday
- ❑ Buone prassi/azioni di sistema
- ❑ Sinergia con le diverse articolazioni della Divisione

# Opportunità di finanziamento per giovani

## Alcuni esempi

### Sistema Trentino Alta Formazione e Ricerca

<https://ricercapubblica.provincia.tn.it/BANDI-DI-RICERCA-e-ALTA-FORMAZIONE>

### Bandi di ricerca finalizzata (Min. Salute): no accesso diretto, solo consulenze

[http://www.salute.gov.it/portale/ministro/p4\\_10\\_1\\_1\\_1\\_atti\\_1\\_1.jsp?lingua=italiano&id=177](http://www.salute.gov.it/portale/ministro/p4_10_1_1_1_atti_1_1.jsp?lingua=italiano&id=177)

### Fondazioni ... <http://www.fondazionecaritro.it/risorse/bandi>

<http://www.fondazionecaritro.it/component/k2/item/839-bando-ricerca-e-sviluppo-per-progetti-in-rete-tra-realta-di-ricerca-realta-produttive-e-giovani-ricercatori-2019> CARIVERONA e CARITRENTO e ROVERETO **termine 30 aprile 2019**

Le reti di realtà di ricerca dovranno prevedere il coinvolgimento attivo di almeno un giovane ricercatore post-doc, le risorse messe a disposizione sono ad esclusiva copertura delle spese per compensi/borse/assegni di ricerca per i giovani ricercatori coinvolti nei progetti.

### Research Professional

# FONDI NAZIONALI (quadro non esaustivo)

**DA MIUR:** Applicazione del PNR 15-20 (PNIR), PNRA

**Il PNR è stato progettato pensando a H2020 e Fondi SIE**, intercetta tutti gli OT dell'Accordo di Partenariato; è un'architettura strategica che assomma coerentemente tutti gli interventi sulla ricerca, e programma in modo sinergico:

- i Fondi Europei competitivi (H2020);
- i Fondi strutturali nazionali e regionali (PON, POR con attuazione S3);
- i Fondi di diretta competenza MIUR (FFO, FOE, FAR, FISR, FIRST);
- le iniziative legate alla ricerca gestite da altri Ministeri. (Fonte: PNR 15-20)

**DA MISE:** Industria 4.0 (v. bando competence center), Fondo Crescita Sostenibile (FCS)  
Collaborazione INFN per consulenza su progetti a valere su FCS

FCS cofinanzia i PON a guida MISE (PON I&C) **procedure a sportello, first arrived first served**

**FONDO DI SVILUPPO E COESIONE (FSC):** è il fondo più consistente 54,8 miliardi di Euro, attivato con programmazione comunitaria e ripartito con delibere CIPE su proposta della "CABINA DI REGIA" nazionale. **FINANZIA:** progetti strategici, a carattere infrastrutturale e immateriale, di rilievo nazionale, interregionale e regionale. **Es. GSSI in parte, DarkSide-20k su Masterplan**

**Destinazione territoriale:** 80% Mezzogiorno e 20% Centro Nord

## PNR 2015-2020 matrice fondi-strumenti

Linee strategiche/Strumenti		Budget Triennale Programma (Mln €)	Budget Triennale (Mln €)	Fonti di finanziamento					FSC
Programmi	Linee di azione			FIRST	FFO	FOE	FISR	PON	
Internazionalizzazione	Rafforzamento Governance	107,4	0,5	0,5	-	-	-	-	-
	Matching Fund (KIC, etc)		26,5	26,5	-	-	-	-	-
	Ruolo di leadership in progetti internazionali: PRIMA, Blue Med, ecc..		80,4	-	20,0	60,4	-	-	-
Capitale Umano	Dottorati innovativi	1.020,4	391,0	-	299,2	-	-	61,8	30,0
	FARE ricerca in Italia (ERC matching fund)		246,0	52,8	113,2	60,0	-	-	20,0
	RIDE: Ricerca Italiana di Eccellenza		150,0	50,0	19,5	30,5	-	-	50,0
	Top Talents		130,0	-	100,0	-	-	-	30,0
	Doctor Startupper e Contamination Lab		29,0	10,0	9,0	5,0	-	-	5,0
	PhD Placement		40,4	-	40,4	-	-	-	-
	Proof of Concept		34,0	10,0	9,0	5,0	-	-	10,0
PNIR - Programma Nazionale Infrastrutture	Co-finanziamento IR	342,9	341,9	-	42,4	109,5	40,0	-	150,0
	Sistema di valutazione		1,0	-	-	1,0	-	-	-
Cooperazione pubblico-privato e ricerca industriale	Cluster Tecnologici Nazionali	487,1	21,1	16,1	-	-	-	-	5,0
	Ricerca industriale nelle 12 aree dei Cluster Tecnologici Nazionali [ricerca industriale, dimostratori innovativi, living labs, pre-commercial procurement, challenge prizes]		432,5	-	-	54,0	20,8	177,7	180,0
	Società, ricerca e innovazione sociale [Ricerca e innovazione responsabile, filantropia per la ricerca, innovazione sociale]		33,5	10,5	-	3,0	-	-	20,0
Programma per il Mezzogiorno	Mobilità ricercatori	436,0	45,3	-	-	-	-	45,3	-
	Attrazione		46,6	-	-	-	-	46,6	-
	Infrastrutture di ricerca aperte		155,5	-	-	-	-	155,5	-
	Ricerca su KETs		184,1	-	-	-	-	184,1	-
	Open Data della PA		4,0	-	-	-	-	4,0	-
	Social PA e Governance		0,5	-	-	-	-	0,5	-
Efficienza e qualità della spesa	Trasparenza Azione Amministrativa	34,8	1,9	-	-	1,0	-	0,9	-
	Procedure di selezione e attuazione interventi		12,5	-	-	2,5	-	10,0	-
	Governance e Coopetition		1,9	-	-	1,0	-	0,9	-
	Capacità amministrativa beneficiari e attuatori		1,9	-	-	1,0	-	0,9	-
	Procedure semplificate di contrattualizzazione e controllo		7,5	-	-	2,0	-	5,5	-
	Monitoraggio e valutazione		4,8	-	-	2,0	-	2,8	-
	Strumenti di programmazione informata		4,3	-	-	2,0	-	2,3	-
TOTALI		2.428,6	1.928,6	176,4	652,7	339,9	60,8	698,8	500,0

## Tabella risorse coesione 2014-2020 (dati espressi in milioni di € agg. al 31.01.2018)

	Totale risorse			
	Mezzogiorno	Centro-Nord	Non ripartito	Totale
A) Fondi strutturali e di investimento europei (Fondi SIE 2014-2020)	47.577,0	25.352,9	3.177,5	76.107,4
Fondo europeo di sviluppo regionale (FESR)	26.929,9	7.288,7	-	34.218,6
Fondo sociale europeo (FSE)	10.855,9	8.231,4	-	19.087,3
Fondo europeo agricolo per lo sviluppo rurale (FEASR)	9.352,9	9.360,6	2.199,4	20.912,9
Fondo Europeo per gli Affari Marittimi e la Pesca (FEAMP)	-	-	978,1	978,1
Iniziativa Occupazione Giovani (risorse specifiche)	438,3	472,2	-	910,5
B) Programmi della Cooperazione Territoriale Europea	-	-	1.337,4	1.337,4
C) Programma per gli aiuti europei agli indigenti - Fondo FEAD	-	-	788,9	788,9
D) Programmi Operativi Complementari - Piani di Azione e Coesione 2014-2020	7.725,6	-	-	7.725,6
E) Fondo Sviluppo e Coesione (FSC 2014-2020)	44.069,2	10.608,9	-	54.678,1
<b>TOTALE</b>	<b>99.371,7</b>	<b>35.961,9</b>	<b>5.303,8</b>	<b>140.637,5</b>

fonte: [https://opencoesione.gov.it/it/risorse\\_2014\\_2020/](https://opencoesione.gov.it/it/risorse_2014_2020/)

# DOVE SONO SPESI I FONDI

## Programmi Nazionali TUTTA ITALIA

- Istruzione
- Politiche Attive del lavoro
- inclusione sociale
- Città metropolitane
- Governance e capacità istituzionale
- Garanzia Giovani

## Programmi Nazionali solo 8 Regioni

(3 in transizione e 5 meno sviluppate)

- Ricerca e Innovazione (AdG MIUR)
- Imprese e Competitività (AdG MISE)

## Programmi Nazionali nelle 5 Regioni meno sviluppate

- Infrastrutture e reti
- Cultura
- Legalità





# Progetti INFN IR AVVISO PON R&I 424/2018

Area di specializzazione	infrastruttura interessata	Acronimo	TITOLO PROGETTO	IMPORTO COMPLESSIVO	QUOTA INFN	Sedi INFN attive	modalità di partecipazione e dell'INFN	Soggetto Proponente	Co-proponenti	Referente INFN
Salute, alimentazione, qualità della vita - Aerospazio e difesa - Agenda Digitale, Smart Communities, Sistemi di mobilità intelligente	LNGS	FARO2030	POTENZIAMENTO DELL'OSSERVATORIO DI EVENTI RARI DEI LNGS ALL'ORIZZONTE 2030 E OLTRE	18.903.800,00	18.903.800,00	Laboratori Nazionali del Gran Sasso	proponente	INFN	NESSUN COPROONENTE	Aldo Ianni (Coordinatore scientifico)
Industria intelligente e sostenibile, energia e ambiente - Agenda Digitale, Smart Communities, Sistemi di mobilità intelligente - Aerospazio e difesa	DHTCS (ora IPCEI-HPC-BDA) - Distributed High Throughput Computing and Storage	I.Bi.S.Co.	Infrastruttura per Big data e Scientific Computing	18.701.750,00	11.947.900,00	Sezione di Bari - Sezione di Napoli - Sezione di Catania - LNF - LNS, Catania	proponente	INFN	Università degli Studi di BARI ALDO MORO • - Università degli Studi di Napoli Federico II • - CNR • - INAF • - INGV	Gianpaolo Carino (Coordinatore scientifico)
Industria intelligente e sostenibile, energia e ambiente	KM3-NET	PACK	Potenziamento Appulo-Campano di KM3-NeT	17.800.000,00	16.400.000,00	Sezione di Bari -	proponente	INFN	Università degli Studi della Campania "Luigi Vanvitelli"	Marco Circella (Coordinatore scientifico)
Salute, alimentazione, qualità della vita - Aerospazio e difesa - Agenda Digitale, Smart Communities, Sistemi di mobilità intelligente	LNS - Laboratori Nazionali del Sud	POTLNS	Potenziamento dell'Infrastruttura di Ricerca Laboratori Nazionali del Sud per la produzione di fasci di ioni ad alta intensità	19.352.300,00	19.352.300,00	Laboratori Nazionali del Sud	proponente	INFN	NESSUN COPROONENTE	Daniilo Rifuggiato (Coordinatore scientifico)
- Salute, alimentazione, qualità della vita - Agenda Digitale, Smart Communities, Sistemi di mobilità intelligente - Aerospazio e difesa	ACTRIS - RI	PER-ACTRIS-IT	Potenziamento della componente italiana della Infrastruttura di Ricerca Aerosol, Clouds and Trace Gases Research Infrastructure		837.733,00	Firenze - Genova	co-proponente	CNR	Università degli Studi di Napoli Federico II - UNIVAQ • - Università del SALENTO • - Agenzia nazionale per le nuove tecnologie, l'energia e lo sviluppo economico sostenibile • - INFN	Massimo Chiari (Firenze) e Paolo Prati (Genova)
INDUSTRIA INTELLIGENTE E SOSTENIBILE, ENERGIA E AMBIENTE - traiettoria di sviluppo : processi produttivi innovativi ad alta efficienza e per la sostenibilità industriale	ECCSEL ERIC	IPANEMA	Implementazione del laboratorio naturale ECCSEL di Panarea e dell'osservatorio marino (Implementation of PANarea Natural laboratory of ECCSEL and MARine observatory)	8.786.920,18	500.030,00	LNS	co-proponente	Istituto Nazionale di Oceanografia e geofisica sperimentale	INGV, INFN, Stazione Zoologica Anton Dohrn	RICCARDO PAPAEO (referente OR3)
1. Salute, alimentazione, qualità della vita - 2. Agenda Digitale, Smart Communities, Sistemi di mobilità intelligente - 3. Turismo, Patrimonio culturale e industria della creatività	LIFEWATCH-ERIC	LifeWatchPLUS	LifeWatchPLUS	18.324.862,64	1.337.835,46	Sezione di Bari	co-proponente	CNR	Università del Salento - Alma Mater Studiorum - Università di Bologna - Istituto Nazionale di Fisica Nucleare	GIACINTO DONVITO (resp. scientifico)
1. Salute, alimentazione, qualità della vita	IR ELIXIR	CNRBiOmics	Centro Nazionale di Ricerca in Bioinformatica per le scienze "Omiche" - CNRBIOmics	20.000.000,00	500.000,00	Sezione di Bari	co-proponente	CNR	UNIVERSITÀ degli Studi di Bari "Aldo Moro" - Istituto Nazionale di Fisica Nucleare	GIACINTO DONVITO (resp. scientifico)
				€ 121.869.633	€ 69.779.598					

# Progetti INFN Avviso PON R&I 1735/17

NUMERO DOMANDA	Area di specializzazione	posizione graduatoria	budget area	Acronimo	PROGETTO	IMPORTO COMPLESSIVO	QUOTA INFN	Sedi INFN attive	modalità di partecipazione dell'INFN	Soggetto Capofila	Referente INFN	altro contatto
ARS01_00820	Aerospazio	3/22	€ 59.051.938	RPASinAir	Integrazione dei Sistemi Aeromobili a Pilotaggio Remoto nello spazio aereo non segregato per servizi civili innovativi	€ 7.803.241	€ 149.904	INFN Bari	Partner	Distretto Tecnologico Aerospaziale s.c.a r.l. (in sigla DTA) con sede legale in Brindisi, S.S. 7 "Appia" km 7+300 – Partita IVA IT02252090747 PARTENARIATO DTA (con soci attuatori: Leonardo Spa, Planetek Italia srl, Enginsoft Spa, Politecnico di Bari, Consiglio Nazionale delle Ricerche - ISSIA - ENEA) Università di Bari, Vitrociset Spa, ENAV Spa, Aeroporti di Puglia Spa, Università degli Studi di Enna KORE, Telespazio Spa, INFN	Roberto Bellotti	Giorgio Maggi
ARS01_00482	Blue Growth	10/17	€ 29.525.969	MARINA	Metodologie Acustiche per la Riduzione dell'Impatto del Noise Antropico in mare	€ 6.968.547	€ 1.099.300	LNS	Soggetto proponente	SOFTECO SISMAT SRL partner OGS (Camerlenghi), INGV (Iannaccone, Beranzoli), INFN (Riccobene), CNR-IAMC (Buscaino, Filiciotto), UniGe (Taiuti.), UniPD (Mazzariol), UniNa (Rizzuto), UniPv (Pavan), ISPRA (Amato)	Giorgio Riccobene	Alessia Tricomi
ARS01_00717	Design, Creatività e Made in Italy	9/22	€ 29.525.969	MAD	La Metamorfosi Additiva del Design	€ 9.827.000	€ 2.792.000	LNGS - INFN Lecce - INFN Roma	Soggetto capofila	INFN LNGS	Donato Orlandi	Giovanni Marsella
ARS01_00642	Energia	19/21	€ 29.525.969	ENERGY	ENERGY: Efficiency and Recovery in Green hybrid powertrain testing plants	€ 9.192.250	€ 500.000	INFN Napoli	Soggetto proponente	FCA	Giovanni La Rana	C. Altucci - S. Buontempo (tecnico amm.vo)
ARS01_00876	Salute	17/43	€ 59.051.938	RI BIO-D	SVILUPPO DI BIOMARCATORI DIAGNOSTICI PER LA MEDICINA DI PRECISIONE E LA TERAPIA PERSONALIZZATA	€ 7.915.257	€ 195.133	INFN Bari	Soggetto attuatore come socio del DHITech	DHITECH Scari Dhitech Scari CAPOFILA (con Attuatori: UNISALENTO, UNIBA, POLIBA, INFN); Fondazione Schena, Centro Europeo per lo Studio delle Malattie Renali; Progetto Azienda Srl; Innovaal Scari (con Attuatori CNR-IMM, Beforpharma Srl, EResult Srl); IRCCS Ospedale Casa Sollievo della Sofferenza; IRCCS De Bellis; Alphasgenics Biotech Srl; Erydel Spa; Università degli Studi di Urbino; Università degli Studi di Trieste; Università degli Studi Di Roma Tor Vergata; Coresearch Srl; CAT Scari.	Giorgio Maggi	Giorgio Maggi
ARS01_01172	Salute	35/43	€ 59.051.938	Theranet	Theranostic Radiofarmaceuticals Network	€ 6.755.000	€ 915.000	Sezione di Bari + LNS	Soggetto proponente	ITEL Telecomunicazioni s.r.l., con sede in Ruvo di Puglia (BA), Via A. Labriola Z.I. lotto 39 nc Cod. Fisc. – P.IVA 02954150724 partner ITEL Telecomunicazioni srl (di seguito ITEL), PMI GE Healthcare (di seguito GEH), GI LEADER, PMI, INFN, ODR ARES Puglia, IRCCS Giovanni Paolo II (di seguito Oncologico), Azienda ospedaliero Policlinico di Bari (di seguito Policlinico), ASL BAT Soggetto terzo Università degli Studi di Bari, Dipartimento di Farmacia – Scienze del Farmaco (di seguito UNIBA)	Sonia Tangaro	Mauro Di Palma, Gaudioso Confcooperative
ARS01_01150	Salute	42/43	€ 59.051.938	PrEMieRE	(P)ersonalized Medicine for Immuno Radio (t)ErApy	€ 3.327.079	€ 1.320.000	LNS	Soggetto proponente	UPMC Italy, Via Discesa dei Giudici 4, Palermo (I)	Pablo Cirrone	Giacomo Cuttone
ARS01_00203	Smart, Secure and Inclusive Communities	non ammessa	€ 29.525.969	3DCISMA	3D City Smart Manager	€ 9.500.000	€ 316.000	INFN Bari, Napoli, CNAF	Soggetto proponente	Fondazione EUCENTRE - PARTENARIATO 2 Università degli Studi di Pavia, 3 Meridionale Impianti, 4 Sieite S.p.A., 5 ITALTEL, 6 Santer Reply Spa, 7 Centro di ricerca, sviluppo e studi superiori in Sardegna, 8 Geocart Spa, 9 Istituto nazionale di fisica nucleare, 10 Tecnosistem S.p.A. 11. EN.SU, 12 Fondazione Bruno Kessler, 13 ProS3, 14 Università degli Studi di Bari, 15 Università degli Studi di Messina, 16 Fiippetti, 17 Link Campus University	Giacinto Donv	Giorgio Maggi
ARS01_00520	Smart, Secure and Inclusive Communities	11/15	€ 29.525.969	STRASICURE	STRATEGIE E TECNOLOGIE INTEGRATE PER UNA CITTA' SICURA E RESILIENTE, STRASICURE (radiografia muonica per le prospezioni geologiche)	€ 7.000.000	€ 300.000	INFN Napoli	Soggetto proponente	STRESS S.c.a.r.l	Maria Rosaria Masullo	Politecnico di Mi Fondazione Eucentre Università del Molise Cresme, Pigi srl

ENERGY i valori devono essere confermati

TOTALI	€ 68.288.374	€ 7.587.337
		quota INFN 11,11%
progetto medio	€ 7.587.597	
quota finanziabile massima 50%	€ 3.793.799	

**Grande capacità progettuale INFN - impegno organizzativo consistente - ritorno economico da migliorare**

# Il famigerato disimpegno automatico ...

... per il target di spesa certificato si presentava:

- FESR Marche, PA Trento, Umbria
- FSE Abruzzo, Calabria, Marche, PA Bolzano, Sicilia
- alcuni PO nazionali

Per alcuni PO richiesta in ottobre, e poi approvata dalla CE, la **variazione del tasso di cofinanziamento nazionale**. Salvato in extremis FESR Sicilia.

Con una folle corsa al termine del 31/12 **hanno recuperato tutti eccetto:**

- **PON Ricerca e Innovazione** ha presentato richiesta di eccezione al disimpegno a causa di ricorsi
- **PON Inclusione**
- **PO FSE Valle d'Aosta**

**Regioni più virtuose FESR/FSE:** Emilia Romagna seguita da Toscana

**In altre parole:** contattare al più presto Regioni/PA che potrebbero ri-organizzare l'attuazione residua; la progettualità non manca all'INFN. Questo è anche il momento per pensare all'Accordo di Partenariato per il periodo 21-27 ... i territori in difficoltà nella programmazione in corso potrebbero avere interesse a presentare all'ACT nuove prospettive (per recuperare credibilità e fiducia) per i PON/POR a venire ... \*

# Politica di Coesione - Programmazione 2021 - 2027

## 330.6 miliardi di Euro per tutte le Regioni dell'UE

**Italia +6% rispetto all'attuale programmazione.** pari a 2.4 miliardi per un totale di 38.6 miliardi a prezzi 2018. Rispetto all'attuale programmazione: taglio complessivo pari a circa il 10% delle risorse, **ma non per l'Italia.**

**ITALIA:** la CE ha proposto uno stanziamento di **43,4 miliardi di euro a prezzi correnti (38,5 miliardi a prezzi costanti 2018, contro i circa 36 miliardi del ciclo 2014-2020)**, grazie all'aggiornamento dei criteri di ripartizione delle risorse tra gli Stati membri. **A queste risorse andranno affiancate risorse nazionali e regionali (cofinanziamento).**

Confermata la classificazione che distingue le regioni in meno sviluppate, in transizione e più sviluppate. **VARIAZIONI per l'ITALIA:** **Sardegna e Molise** da regioni in transizione a regioni meno sviluppate, si aggiungono a Campania, Calabria, Basilicata, Puglia e Sicilia. **Marche e Umbria** da regioni più sviluppate a regioni in transizione insieme all'Abruzzo che non cambia posizione. **Queste quattro regioni avranno un aumento consistente di risorse europee.**

# FONDAZIONI: propria personalità, territorialità, finalità specifica

**88 Fondazioni di origine bancaria:** 47 nel Nord Italia, patrimonio di quasi 30 miliardi €, pari al 74,2% del patrimonio complessivo. Le 5 maggiori Fondazioni (47,7% del patrimonio): Fondazione Cariplo, Compagnia di San Paolo, Fondazione Cassa di Risparmio di Torino, Fondazione Cassa di Risparmio di Padova e Rovigo, Fondazione Cassa di Risparmio di Verona Vicenza Belluno e Ancona - *Bilanci chiusi al 31.12.2017*

**Tra le partnership di sistema → Young Investigator Training Program. sostegno a giovani ricercatori italiani residenti all'estero o stranieri per realizzare momenti formativi presso istituti di ricerca italiani**

**Fondazioni civili 6.220 enti che muovono 41 miliardi:** gestione/valorizzazione di biblioteche. archivi: tutela/valorizzazione del territorio. dei siti monumentali e paesaggistici: ricerca e formazione in ambito artistico e culturale. Promozione e coordinamento di sistemi museali o circuiti culturali; festival e manifestazioni di natura artistico-culturale

**Patrimonio delle Fondazioni italiane** stimato in 90 miliardi di Euro, di cui 46,1 miliardi fanno capo alle 88 Fondazioni bancarie.

**Destinazione risorse** 12,5% ricerca e 11,6% istruzione, educazione e formazione

**ACCESSO** bando aperto a cadenza annuale, bando ristretto tematico, a sportello

**Nuovo censimento in corso**

**FONTE: ACRI**

# ATTIVITA'/OBIETTIVI 2019

1. Incontri presso territori in cui la visibilità INFN (in relazione all'accesso a finanziamenti esterni) può essere rinforzata e in territori con progettualità carente: accesso a risorse 14-20 e contributi per scrittura prossimo AP con ACT e dunque partecipazione attiva nei tavoli nazionali/regionali per redazione prossimi PO  
\*
2. Iscrizione a Registro dei portatori di interesse Toscana, Abruzzo, Lombardia, Calabria, Puglia; Iscrizione a Registri nazionali: MIPAAF, MISE, Camera, MISPA \*
3. Sito web del Servizio (portale FE), social network dedicati \*
4. Comunità di pratica tra personale delle strutture INFN, ma anche con referenti Regioni/Ministeri per affrontare/risolvere problemi di interesse comune \*

## COME

- con le** Strutture INFN
- facilitando l'accesso ai finanziamenti** anche attraverso lo **studio** di normative specifiche
- assicurando il supporto** alla stesura del progetto e alla sua negoziazione;
- Formazione e supporto** alle varie Sedi in particolare per nuovi programmi/bandi
- Monitoraggio** del contesto socio-economico
- Incontri trimestrali** per “addetti ai lavori” per parlare (anche) di *cosa bolle in pentola*

# TEMPI e accesso ai Fondi SIE

Le procedure per l'assegnazione dei progetti nell'ambito dei Fondi SIE variano a seconda del POR/PON da utilizzare: una Autorità di Gestione per ogni Programma.

Criteri di selezione Progetti decisi da Comitato di Sorveglianza (un Comitato per ogni PO)  
- da chi dipende la programmazione regionale

## A COSA PRESTARE ATTENZIONE

- struttura burocratica Giunta Regionale e mappa rapporti di forza su temi di interesse, attori chiave e *influencers*, influenze reciproche, alleanze ...
- Calendario lavori istituzionali: quando si riunisce la GR, dove, con quale agenda?

In alcune Regioni, sul modello europeo, ci si può iscrivere al **Registro dei portatori di interesse** per determinate tematiche: si ha così accesso ai lavori delle Commissioni che, secondo le competenze attribuite da Statuto, si occupano anche della stesura di Leggi Regionali, risoluzioni, regolamenti, ecc.

**Raccomandata l'iscrizione delle Sedi INFN al Registro dei portatori di interesse regionale, dove attivo. DDL Marche, ER, Veneto, FVG, Lazio**

**ANCORA MANCANTE una legge nazionale sul tema**

## IN UN BUON PROGETTO

- descritto il contesto e rappresentato il "problema" che intende risolvere
- obiettivi chiari, ben esplicitati e ben correlati al budget
- distinte fasi esecutive e sequenza attività
- ben descritti sviluppi futuri, sostenibilità e "ricadute"
- **vi è coerenza con le strategie e le priorità politiche della fonte di finanziamento individuata: quindi occorre studiare i documenti strategici e le priorità del singolo bando**

## IN UN CATTIVO PROGETTO

- il budget presenta squilibri nella disposizione delle risorse, non rispetta i massimali, contempla costi non eleggibili --- **si prefigura la temutissima revoca del finanziamento! OCCHIO ALLA BUROCRAZIA!**

Per esempio:

Quale personale sarà coinvolto? Conosco i costi? E l'impegno previsto?



# La richiesta di supporto al Servizio

## QUANDO? NON APPENA POSSIBILE/NON APPENA SI HA L'IDEA DI PARTECIPARE NON A TEMPO 0

- ❑ **abstract del progetto** scopo e obiettivi generali; risorse umane necessarie td e ti; obiettivi specifici e risorse da impiegare; utilizzo di facilities INFN e altrui (officine, laboratori, ecc); CSN di riferimento; durata prevista; modularità/scalabilità; finanziamento richiesto ed eventuale co-finanziamento INFN
- ❑ indicazione e breve descrizione **Soggetto Capofila**
- ❑ elenco, breve descrizione e ruolo Soggetti partner
- ❑ **schema di budget - coinvolgimento FO** dall'inizio e con **gruppo di supporto** che sarà attivato per ciascun Progetto

Budget definitivo inviato 10 gg prima della sottomissione della proposta progettuale.

**NB: condivisione idea progettuale all'interno della Struttura INFN che ospiterà il progetto.**

**MODALITA': Servizio Regole e Strumenti**

Migliorare i processi  
Replicare esperienze di successo  
Costruire una squadra nazionale vincente



sinergia - condivisione - motivazione  
formazione - innovazione  
ambizione