



Servizio Progettazione Bandi EU/Internazionale

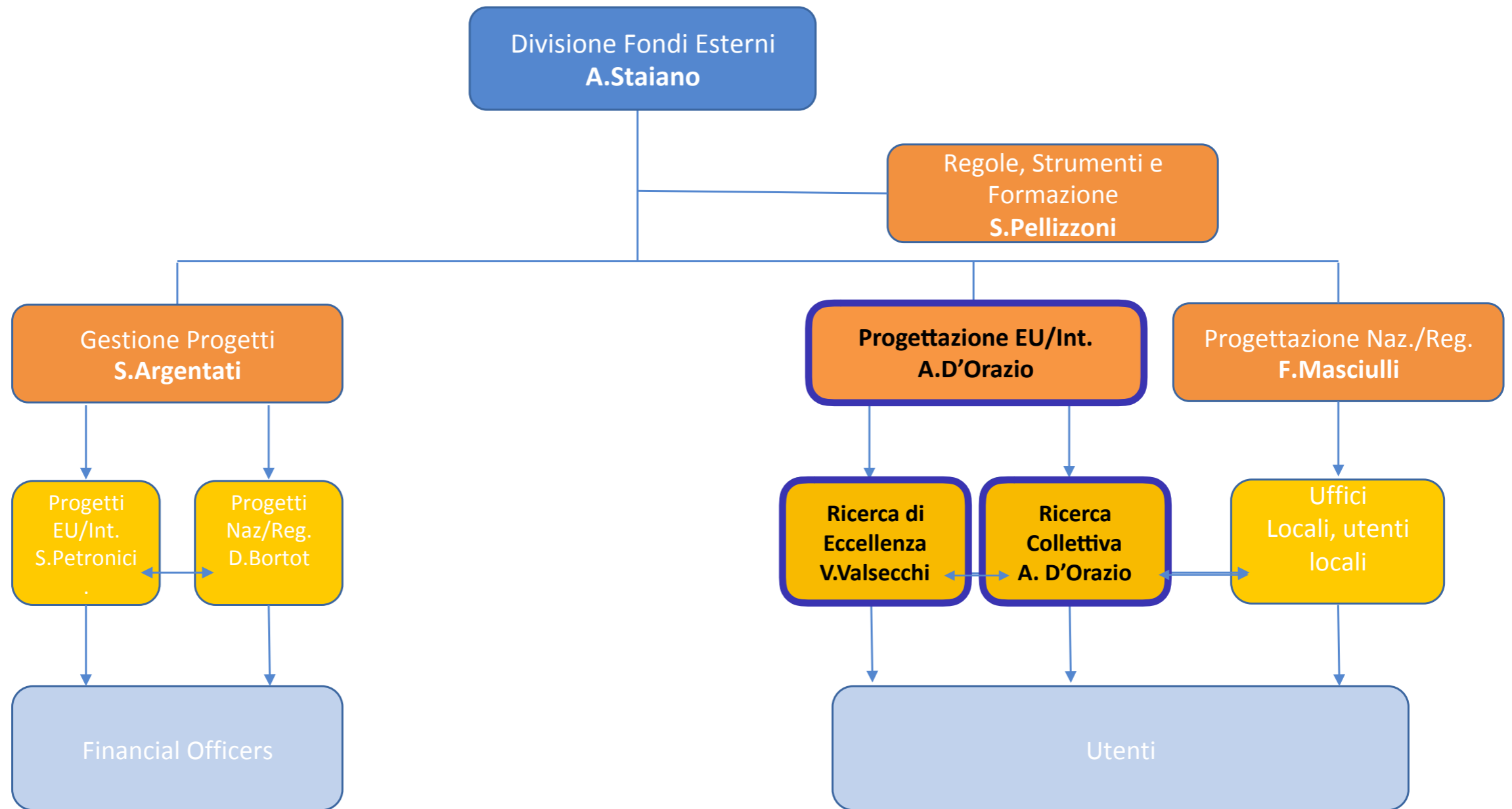
Alessia D'Orazio

Kick-off meeting DFE

18 Gennaio 2019 - LNF



Servizio Progettazione Bandi EU/Internazionali nello schema della DFE



- Divisione
- Servizio
- Ufficio

Obiettivi generali del servizio

- ☑ incentivare la progettualità “EU” nella ricerca, sia fondamentale che collaborativa per ottimizzare l’efficienza e migliorare le performance
- ☑ cogliere e valorizzare le opportunità di finanziamento offerte a livello internazionale
- ☑ (ci proviamo!) maggiore impatto nell’influenzare i contenuti delle future opportunità di finanziamento secondo gli interessi dell’INFN
- ☑ aumentare la visibilità dell’INFN a livello internazionale
- ☑ migliorare la comunicazione “interna” ed “esterna”



Attività del servizio

assistenza alla scrittura dei progetti europei e internazionali

- **analisi del bando**
- **stesura della proposta**
- predisposizione del **budget**
- utilizzo delle **piattaforme informatiche**
- **network con partner** strategici per accesso a fondi
- **condivisione di nuove idee** progettuali

individuazione dei bandi adatti alle competenze dell'Istituto

- **individuazione delle tipologie di finanziamento più attinenti alle idee** progettuali che ci vengono **proposte**
- **individuazione di bandi** di potenziale interesse per l'ente **da proporre** ai ricercatori

sinergia con servizio progettazione bandi Nazionali/Regionali

strumento “Research Professional” a disposizione dell'ente per aiutare nella ricerca di opportunità di finanziamento.

• “Research Professional”: da un primo test sembra molto utile per ricercare bandi individuali per giovani ricercatori, per i bandi H2020 ci sembra più efficace l'utilizzo del Participant Portal, sotto analisi l'efficacia per altre opportunità.

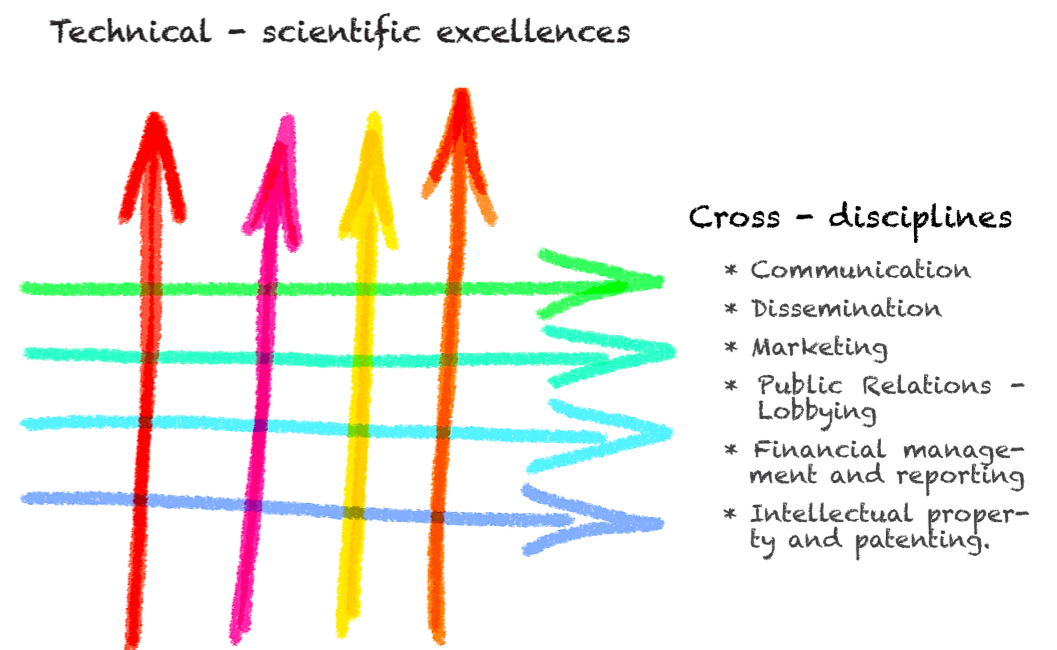
Attività del servizio

scouting delle competenze scientifiche e tecnologiche attraverso le CSN,CCR, C3S

- ✓ in fase di definizione il **gruppo di referenti** delle CSN in senso allargato *grazie per la disponibilità a chi ha accettato di farne parte*
- ✓ le commissioni o comitati non ancora contattati lo saranno presto
- ✓ **Ruolo: supporto per lo scouting all'interno delle commissioni di riferimento**
- ✓ Modalità da definire insieme

competenze scientifiche e tecnologiche non bastano

- ✓ interazione anche con CNTT (punto di contatto V. Valsecchi), C3M (punto di contatto M. Schisani)
- ✓ interazione con in CUG



Attività del servizio

relazioni con le altre articolazioni della Direzione e disseminazione

- ✓ attività fondamentali per operare in maniera incisiva
- 📍 disseminazione: informazioni mirate sulle opportunità (via newsletter, sito web, emails, incontri divulgativi) - M. Schisani responsabile per la divisione

assistenza alla costruzione delle carriere dei giovani

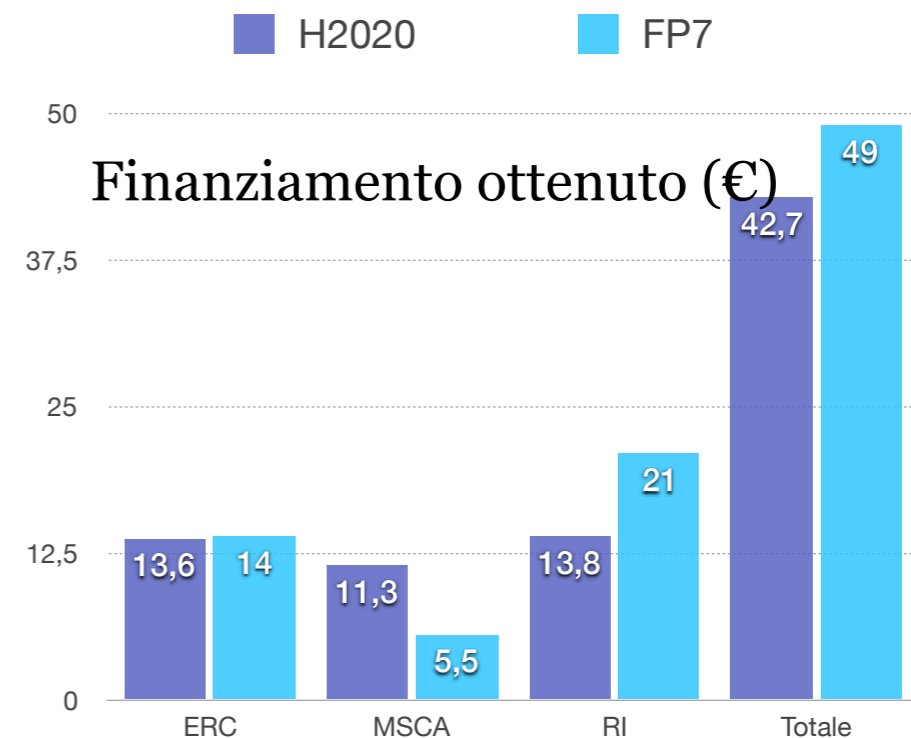
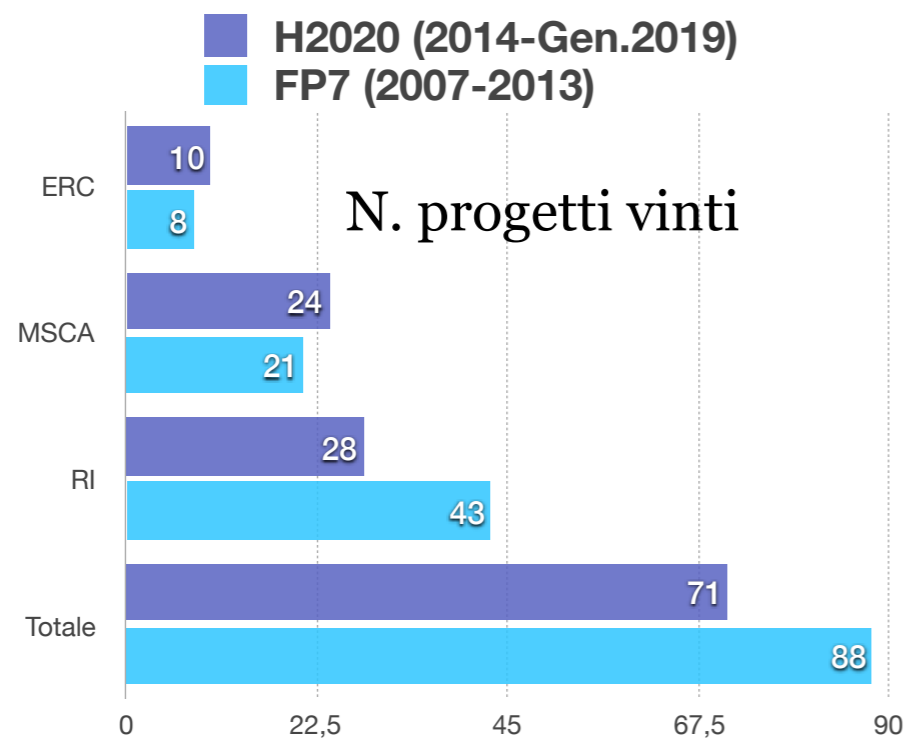
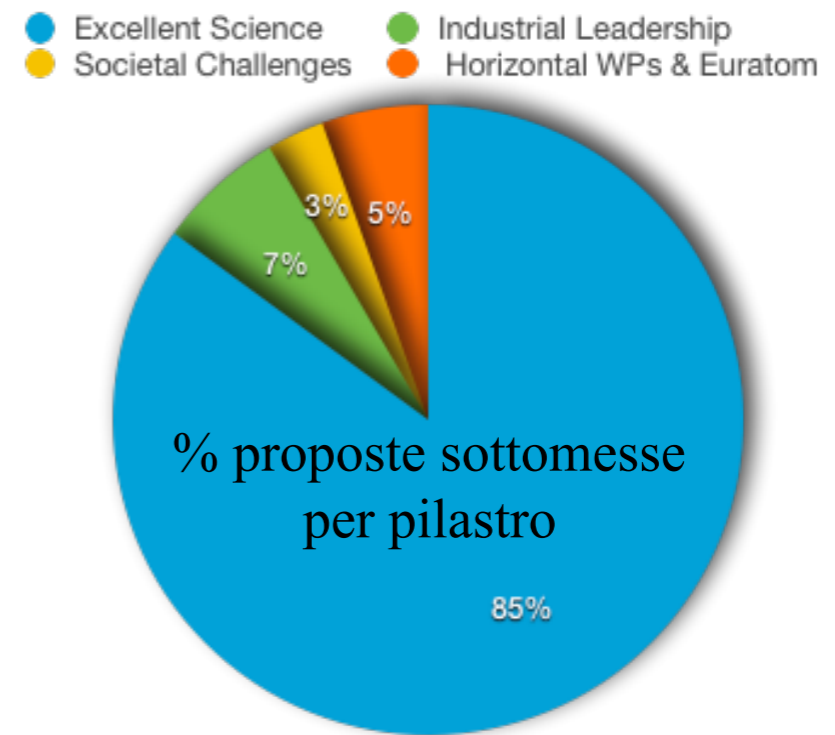
- ✓ come ottenere un CV competitivo (per ERC)? - Input per career plan
- ✓ partecipazione ad iniziative formative e divulgative sul tema
- ✓ strumento “Research Professional”

Formazione e regole di best-practice

- ✓ in sinergia con servizio regole, strumenti e formazione

Ripartiamo da un'analisi del "passato"...

H2020	N. proposte sottomesse	N. proposte finanziat	Finanziamento UE all'INFN (€)
Excellent Science	405	69	42.1M
Industrial Leadership	31	1	0.37M
Societal Challenge	14	0	0
Horizontal programme and EURATOM	26	1	0.24M
Totale	462	71	42.7 M



Dati, Contesto, Criticità, Problematiche, Risultati, etc...

Il team attuale

- 🌐 **Alessia D'Orazio** (alessia.dorazio@bo.infn.it)
 - ★ Responsabile servizio e ufficio progetti collettivi
- 🌐 **Vania Virgili** (vania.virgili@lnf.infn.it)
 - ★ Ufficio progetti collettivi
- 🌐 **Veronica Valsecchi** (veronica.valsecchi@mib.infn.it)
 - ★ Responsabile ufficio ricerca di eccellenza
 - ★ Punto di contatto nella CNTT
- 🌐 **Manuela Schisani** (manuela.schisani@lnf.infn.it)
 - ★ Ufficio ricerca di eccellenza
 - ★ Punto di contatto nel C3M
- 🌐 **Sabine Hemmer** (sabine.hemmer@pd.infn.it)
 - ★ Ufficio ricerca di eccellenza



Ufficio Ricerca di Eccellenza

Promuove Azioni mirate a supportare **la ricerca fondamentale**, per favorire la partecipazione dei ricercatori a progetti prestigiosi a livello internazionale

Supporta programmi individuali per la ricerca di eccellenza, programmi per la mobilità programmi di ricerca collaborativa “bottom-up:
ERC, Marie Skłodowska Curie Actions, FET OPEN

Raccoglie di fatto il 90% dell'attività di supporto svolta finora con un FTE in meno

Obiettivi

- (breve termine) mantenere costanti le performance dell'ente su progetti ERC e MSCA
- (lungo termine) miglioramento delle performance in ERC, MSCA, FET

In programma (al più presto) rafforzamento dell'ufficio con un'unità di personale profilo: PhD in Fisica, possibilmente con esperienza nella progettazione

Maggiori Informazioni nella presentazione di V. Valsecchi

Ufficio Ricerca Collettiva

Promuove Azioni mirate a supportare la **ricerca collaborativa e multidisciplinare** e a rafforzare la rete di relazioni che costituisce terreno fertile per la cooperazione a livello internazionale

Supporta programmi di ricerca e/o innovazione collaborativa “top-down”, programmi trasversali

H2020: RI, programmi pilastri 2 e 3 e programmi trasversali; joint programme, ERANET, EJP, JPI, COST, etc...

Nuova attività strutturata e programmata di supporto alla ricerca collaborativa

Obiettivi

- ☑ (breve termine) incrementare le performance dell'ente su progetti collaborativi “top-down” tramite supporto “grant office style”
- ☑ (lungo termine) attivare supporto strutturato alla progettazione multilivello per le diverse linee tematiche di interesse dell'INFN

In arrivo a breve un'unità di personale per l'ufficio di Bruxelles

In programma il rafforzamento dell'ufficio con almeno 3/4 unità di personale con profilo: PhD in Fisica (o laurea ingegneria, informatica), possibilmente con esperienza nella progettazione

Ufficio Ricerca Collettiva

La ricerca collaborativa richiede

- ✓ una **progettazione multilivello** a lungo termine
limitarsi ad identificare un bando, formare un consorzio e preparare una proposta non è efficiente
- ✓ impegno costante nel relazionarsi con scienziati di altre discipline e/o l'industria, istituzioni comunitarie e strutture nazionali correlate ai programmi diretti
- ✓ spesso competenze trasversali (es. TT)

Maggiori Informazioni nella presentazione di V. Virgili

Organizzazione dell'ufficio per linee tematiche

(lista indicativa)

- Acceleratori
- Beni Culturali
- Computing/Big Data
- Elettronica
- Energia
- Fisica Medica
- ICT
- Radioprotezione
- Rivelatori
- Sicurezza
- Spazio
- Tecnologie Marine e Marittime ("Blue Growth")
- Tecnologie Quantistiche

Le prime linee attivate (scelte per continuità con le passate attività):

- A. D'Orazio: fisica medica, tecnologie quantistiche
- V. Virgili: beni culturali, energia

Attività dell' "Antenna" a Bruxelles

Le priorità

- Monitoraggio delle evoluzioni delle politiche di ricerca europea, interpretazione, elaborazione e diffusione documenti pertinenti
- Preparazione contributi INFN alla preparazione e/o revisione dei Programmi Comunitari (d'intesa con le strutture nazionali preposte)
Horizon Europe è in preparazione in modalità "fast-track"
- Relazioni con le istituzioni comunitarie, Rappresentanza Permanente d'Italia presso l'UE, altri uffici di rappresentanza (enti di ricerca, strutture nazionali europei, networks di interesse, etc..)
- Scambio di best practices con altri stakeholders
 - minore priorità: supporto alla preparazione delle proposte (Spreading Excellence and Widening Participation), consulenza proposte con partecipazione industriale
- **Cosa non fa:** lobbying "all'italiana", interventi nei processi di valutazione,
- **Cosa non è:** contatto alternativo ai colleghi dei servizi della divisione, "help-disk tuttologo"



Modello organizzativo del servizio per il supporto

Nel momento in cui il servizio viene contattato per il supporto alla stesura viene assegnato al progetto un gruppo di supporto che lo seguirà per dalla stesura alla gestione

Composizione del gruppo di supporto

- 10 2 unità del servizio progettazione internazionale
- 1 unità del servizio gestione
- financial officer

Fase di progettazione

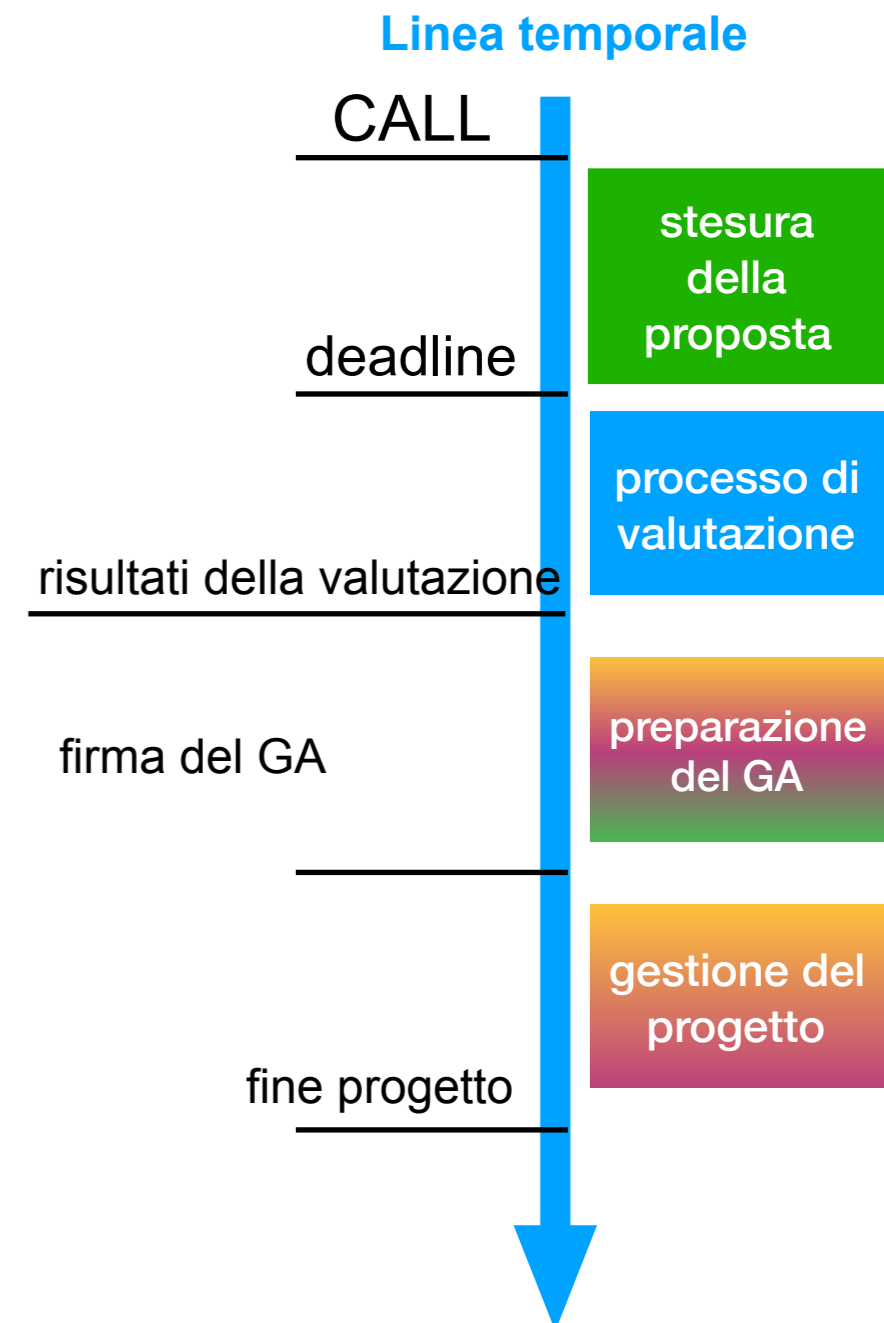
- 1 o 2 unità del **servizio progettazione** internazionale
 - punto di contatto principale
- servizio gestione, financial officer**
 - coinvolgimento diretto nella preparazione del budget
 - osservatori informati dei fatti, consulenza

Fase di preparazione del GA

coinvolgimento diretto di tutto il gruppo di supporto

Fase di gestione del progetto

- servizio progettazione osservatore informato dei fatti, consulenza
- financial officer, servizio gestione punti di contatto principali per il progetto



Conclusioni

Per garantire una qualità ottimale del servizio di supporto è necessario implementare delle regole di best practice

- ☑ **La tempistica è fondamentale:** contatti dell'ultimo minuto o richieste di revisioni negli ultimi giorni sono poco efficaci
- ☑ Best practice 1: l'ideale sarebbe instaurare un contatto con il servizio non appena si ha l'idea (anche prima dell'apertura dei bandi)
- ☑ Best practice 2: il supporto alla scrittura è efficace se si lavora insieme dall'inizio. Modificare un testo già impostato è più difficile e si perde più tempo (e all'INFN il tempo è tiranno per tutti...)
- ☑ **La comunicazione e lo sharing della documentazione** sono importanti
- ☑ Best practice 1: previsione di budget e documentazione in firma al management andrebbero sempre inviate in revisione
- ☑ Best practice 2: copia dei progetti sottomessi e del report di valutazione andrebbero inviati sempre al servizio
- ☑ garantiamo l'assoluta riservatezza