

# Proiezione organico 2019-21 e 2019-24

27/9/2018

# Introduzione

- Quadro dei **pensionamenti a 3 e 6 anni**, per area
- **Proiezione 3 e 6 anni** corpo docente (indip. dall'area) con assunzioni
  - Risorse confrontabili a quelle **assegnate dall'ateneo negli anni passati** (indip. dalle chiamate)
  - **Chiamate dirette pari alla media** degli ultimi anni
- **Note:**
  - Le assunzioni 2019 sono determinate dalle assegnazioni 2018, senza considerare le assunzioni dovute al dipartimento di eccellenza
  - Stop RU->PA dal 2019 in poi
  - Pensionamenti al compimento di 70 (65) anni PO/PA (RU)
  - Ore di didattica nominali: **PO e PA 120; RU 48; RTDb 72; RTDa 36**
  - Nelle assunzioni future **non considerati gli RTDa su fondi esterni** (circa 3/y)
- **Obiettivo**
  - Mantenere costante il numero di docenti (circa 100 unita')
  - Tenere sotto controllo il rapporto PO/PA e professori/ricercatori
  - Avere un numero congruo di RTDa che possano anche progredire a RTDb

# Risorse ricevute in passato

## ATENEIO

	int	int	ext	ext	ext	ext	totale
2018	PO	RU->PA	PO	PA	RTDb	RTDa	
	1	3	-	-	1	3	
	0.3	0.6	-	-	0.7	1.2	2.8
2017	PO	RU->PA	PO	PA	RTDb	RTDa	
	1	3	-	2	1	3	
	0.3	0.6	-	1.4	0.7	1.2	4.2

**3 - 3.5 p.o. di media all'anno.**  
(2017 credito di circa 0.5 p.o. con la facolta')

## Chiamate dirette

9 PA, 2 PO, 4 RitaLeviMontalcini  
tra 2014 e 2018

**Circa: 2 PA/y, 0.5 PO/y, 1 RTDb/y**

Stima p.o. chiamate dirette

Circa 0.5 PO, e 0.35 PA:

Una possibile stima potrebbe essere quella nel decreto FFO 2017, (art.5) che il cofinanziamento e' al 50%, e quindi 0.5 per i ogni PO e 0.35 per ogni PA;

[Link](#)

Considerate nello storico per il 20%

# Stato del dipartimento al 1/11/2018

	PO	PA	RU	RTDb	RTDa	docenti	TI	PO/(PO+PA)
<b>02/A1</b>	7.0	18.0	1.0	4.0	2.0	32.0	30.0	0.280000
<b>02/A2</b>	6.0	8.0	3.0	1.0	1.0	19.0	18.0	0.428571
<b>02/B1</b>	4.0	14.0	4.0	2.0	2.0	26.0	24.0	0.222222
<b>02/B2</b>	6.0	2.0	1.0	1.0	2.0	12.0	10.0	0.750000
<b>02/C1</b>	1.0	6.0	5.0	1.0	1.0	14.0	13.0	0.142857
<b>02/D1</b>	1.0	0.0	0.0	0.0	0.0	1.0	1.0	1.000000
<b>docenti</b>	25.0	48.0	14.0	9.0	8.0	104.0	96.0	0.342466

	PO	PA	RU	RTDb	RTDa	docenti	TI	PO/(PO+PA)
<b>FIS/01</b>	5.0	26.0	5.0	4.0	2.0	42.0	40.0	0.161290
<b>FIS/02</b>	6.0	8.0	3.0	1.0	2.0	20.0	18.0	0.428571
<b>FIS/03</b>	9.0	8.0	1.0	3.0	3.0	24.0	21.0	0.529412
<b>FIS/04</b>	3.0	0.0	0.0	0.0	0.0	3.0	3.0	1.000000
<b>FIS/05</b>	1.0	6.0	3.0	1.0	1.0	12.0	11.0	0.142857
<b>FIS/06</b>	0.0	0.0	2.0	0.0	0.0	2.0	2.0	0.000000
<b>FIS/07</b>	1.0	0.0	0.0	0.0	0.0	1.0	1.0	1.000000
<b>docenti</b>	25.0	48.0	14.0	9.0	8.0	104.0	96.0	0.342466

104 docenti di cui 96 TI e 6 RTDa.  $PO/(PA+PO)=0.34$ ,  $RI/(PA+PO)=0.42$

# Stato del dipartimento al 1/11/2019 (assegnazioni Ateneo)

Questa e' la tabella di riferimento che chiede il piano strategico

	PO	PA	RU	RTDb	RTDa	docenti	TI	PO/(PO+PA)
<b>02/A1</b>	8.0	20.0	0.0	1.0	2.0	31.0	29.0	0.285714
<b>02/A2</b>	6.0	11.0	2.0	0.0	1.0	20.0	19.0	0.352941
<b>02/B1</b>	4.0	16.0	3.0	3.0	3.0	29.0	26.0	0.200000
<b>02/B2</b>	6.0	2.0	0.0	1.0	1.0	10.0	9.0	0.750000
<b>02/C1</b>	1.0	7.0	5.0	0.0	2.0	15.0	13.0	0.125000
<b>02/D1</b>	1.0	0.0	0.0	0.0	0.0	1.0	1.0	1.000000
<b>docenti</b>	26.0	56.0	10.0	5.0	9.0	106.0	97.0	0.317073

	PO	PA	RU	RTDb	RTDa	docenti	TI	PO/(PO+PA)
<b>FIS/01</b>	6.0	30.0	3.0	2.0	3.0	44.0	41.0	0.166667
<b>FIS/02</b>	6.0	11.0	2.0	0.0	2.0	21.0	19.0	0.352941
<b>FIS/03</b>	9.0	8.0	0.0	3.0	2.0	22.0	20.0	0.529412
<b>FIS/04</b>	3.0	0.0	0.0	0.0	0.0	3.0	3.0	1.000000
<b>FIS/05</b>	1.0	7.0	3.0	0.0	2.0	13.0	11.0	0.125000
<b>FIS/06</b>	0.0	0.0	2.0	0.0	0.0	2.0	2.0	0.000000
<b>FIS/07</b>	1.0	0.0	0.0	0.0	0.0	1.0	1.0	1.000000
<b>docenti</b>	26.0	56.0	10.0	5.0	9.0	106.0	97.0	0.317073

106 docenti di cui 97 TI e 7 RTDa.

$PO/(PA+PO)=0.32$ ,

$RI/(PA+PO)=0.25$

# Ore didattica (2018/2019 fabio bellini)

Rispetto all'obbligo di legge ciascuna fascia fa di piu':

PO 114%; PA 113%; RU 190%; RTDb; 111%; RTDa 150%

Non considerati il ~15% di CFU fatto da enti esterni, ne il 10% di docenti in congedo dalla didattica

SSD	PO	ore	PA	ore	ore PO+P A	RU	ore	RTDb	ore	RTDa	ore	ore RTDa+R TDb	rapp RU/P	rapp RTD/P	TOT ore
<b>FIS/01</b>	6	118.7	28	138.3	134.8	3	100.0	5	77.6	3	52.7	68.3	0.74	0.51	<b>5430</b>
<b>FIS/02</b>	6	141.3	6	135.3	138.3	3	68.0	0	0.0	0	0.0	0.0	0.49	0.00	<b>1864</b>
<b>FIS/03</b>	6	144.0	10	124.8	132.0	1	120.0	2	84.0	2	58.0	71.0	0.91	0.54	<b>2516</b>
<b>FIS/04</b>	2	144.0	0	0.0	144.0	0	0.0	0	0.0	0	0.0	0.0	0.00	0.00	<b>288</b>
<b>FIS/05</b>	1	176.0	5	140.0	146.0	3	94.7	0	0.0	1	52.0	52.0	0.65	0.36	<b>1212</b>
<b>FIS/06</b>	0	0.0	1	156.0	156.0	1	104.0	0	0.0	0	0.0	0.0	0.67	0.00	<b>260</b>
<b>FIS/07</b>	1	134.0	0	0.0	134.0	0	0.0	0	0.0	0	0.0	0.0	0.00	0.00	<b>134</b>
<b>BIO/10</b>	0	0.0	0	0.0	0.0	0	0.0	0	0.0	0	0.0	0.0	0.00	0.00	<b>0</b>
<b>TOT</b>	<b>22</b>	<b>137.4</b>	<b>50</b>	<b>135.8</b>	<b>136.3</b>	<b>11</b>	<b>92.0</b>	<b>7</b>	<b>79.4</b>	<b>6</b>	<b>54.3</b>	<b>67.8</b>	<b>0.68</b>	<b>0.50</b>	<b>11704</b>
		<b>totale ore insegnati da nostri</b>					<b>96</b>	<b>docenti attivi :</b>				<b>11704</b>			

# pensionamenti e promozioni RTDb -> PA

## 2021

	PO	PA	RU	RTDb	RTDa	docenti	TI	PO/(PO+PA)
<b>02/A1</b>	4.0	19.0	0.0	0.0	0.0	23.0	23.0	0.173913
<b>02/A2</b>	6.0	10.0	2.0	0.0	1.0	19.0	18.0	0.375000
<b>02/B1</b>	4.0	16.0	3.0	1.0	1.0	25.0	24.0	0.200000
<b>02/B2</b>	5.0	3.0	0.0	0.0	0.0	8.0	8.0	0.625000
<b>02/C1</b>	1.0	7.0	5.0	0.0	1.0	14.0	13.0	0.125000
<b>02/D1</b>	1.0	0.0	0.0	0.0	0.0	1.0	1.0	1.000000
<b>docenti</b>	21.0	55.0	10.0	1.0	3.0	90.0	87.0	0.276316

90 docenti, 87 TI.

$PO/(PA+PO)=0.28$ ,  $RI/(PA+PO)=0.21$

## 2024

	PO	PA	RU	RTDb	RTDa	docenti	TI	PO/(PO+PA)
<b>02/A1</b>	3.0	17.0	0.0	0	0	20.0	20.0	0.150000
<b>02/A2</b>	2.0	10.0	2.0	0	0	14.0	14.0	0.166667
<b>02/B1</b>	3.0	17.0	3.0	0	0	23.0	23.0	0.150000
<b>02/B2</b>	5.0	2.0	0.0	0	0	7.0	7.0	0.714286
<b>02/C1</b>	1.0	6.0	3.0	0	0	10.0	10.0	0.142857
<b>02/D1</b>	0.0	0.0	0.0	0	0	0.0	0.0	0.000000
<b>docenti</b>	14.0	52.0	8.0	0	0	74.0	74.0	0.212121

74 docenti tutti TI.

$PO/(PA+PO)=0.21$ ,  $RI/(PA+PO)=0.12$

# Proiezioni 2018-2024

1. Si considerano circa 3 p.o. / Y dall'ateneo, ma si ignorano le assunzioni su chiamate dirette di esterni
  - Il corpo docente diminuisce
2. Si considerano gli stessi p.o. dall'ateneo, si includono le chiamate dirette di esterni
  - Il corpo docente rimane costante nel tempo
3. Uguale al 2. ma si sposta un'unita' da RTDa a RTDb
  - Aumenta leggermente il numero di PA, diminuiscono i RTDa



# 1. Proiezione con assunzioni senza PA e PO esterni

## 3.2 p.o Ateneo.

docenti

	PO	PA	RU	RTDb	RTDa	totale
<b>2018</b>	25	47	14	10	8	104.0
<b>2019</b>	26	56	10	5	9	106.0
<b>2020</b>	28	54	10	5	11	108.0
<b>2021</b>	25	51	10	5	9	100.0
<b>2022</b>	23	49	10	6	9	97.0
<b>2023</b>	25	49	10	6	9	99.0
<b>2024</b>	24	46	8	6	9	93.0

2024

- $PO/(PA+PO)=0.3$
- $RI/(PA+PO)=0.33$
- $RTDa/docenti = 9.7\%$
- **2024 / 2019 = 87% dei docenti, contrazione 2% / y => 2 esterni in piu' l'anno**

	int	int	ext	ext	ext	ext
fascia	PO	PA (RTDb)	PO	PA	RTDb	RTDa
<b>unita'</b>	<b>2</b>	<b>2</b>	-	-	<b>2</b>	<b>3</b>
p.o.	0.6	0.4	-	-	1	1.2

ore didattica nominali

	PO	PA	RU	RTDb	RTDa	totale
<b>2018</b>	3000	5640	672	720	288	10320.0
<b>2019</b>	3120	6720	480	360	324	11004.0
<b>2020</b>	3360	6480	480	360	396	11076.0
<b>2021</b>	3000	6120	480	360	324	10284.0
<b>2022</b>	2760	5880	480	432	324	9876.0
<b>2023</b>	3000	5880	480	432	324	10116.0
<b>2024</b>	2880	5520	384	432	324	9540.0

## 2. Proiezione con assunzioni

2 PA, 0.5 PO, ext (0.2 p.o. circa)

3.2 p.o. Ateneo

docenti

	PO	PA	RU	RTDb	RTDa	totale
<b>2018</b>	25	47	14	10	8	104.0
<b>2019</b>	26	56	10	5	9	106.0
<b>2020</b>	29	56	10	5	11	111.0
<b>2021</b>	26	55	10	5	9	105.0
<b>2022</b>	25	55	10	6	9	105.0
<b>2023</b>	27	57	10	6	9	109.0
<b>2024</b>	27	56	8	6	9	106.0

2024

- $PO/(PA+PO)=0.32$
- $RI/(PA+PO)=0.27$
- $RTDa/docenti = 8.5\%$
- **2024 / 2019 costante, ore didattica aumentano perche' aumentano i professori**

	int	int	ext	ext	ext	ext
fascia	PO	PA (RTDb)	PO	PA	RTDb	RTDa
<b>unita'</b>	<b>2</b>	<b>2</b>	<b>0.5</b>	<b>2</b>	<b>2</b>	<b>3</b>
p.o.	0.6	0.4	0.25	0.7	1	1.2

ore didattica nominali

	PO	PA	RU	RTDb	RTDa	totale
<b>2018</b>	3000	5640	672	720	288	10320.0
<b>2019</b>	3120	6720	480	360	324	11004.0
<b>2020</b>	3480	6720	480	360	396	11436.0
<b>2021</b>	3120	6600	480	360	324	10884.0
<b>2022</b>	3000	6600	480	432	324	10836.0
<b>2023</b>	3240	6840	480	432	324	11316.0
<b>2024</b>	3240	6720	384	432	324	11100.0

## 2. Proiezione con assunzioni

2 PA, 0.5 PO, 1RTDb ext (0.35 p.o. circa)

3.2 p.o. Ateneo

docenti

	PO	PA	RU	RTDb	RTDa	totale
<b>2018</b>	25	47	14	10	8	104.0
<b>2019</b>	26	56	10	5	9	106.0
<b>2020</b>	29	56	10	6	11	112.0
<b>2021</b>	26	55	10	7	9	107.0
<b>2022</b>	25	55	10	9	9	108.0
<b>2023</b>	27	58	10	9	9	113.0
<b>2024</b>	27	58	8	9	9	111.0

2024

- $PO/(PA+PO)=0.32$
- $RI/(PA+PO)=0.30$
- $RTDa/docenti = 8.1\%$
- 2024 / 2019 costante, ore didattica aumentano perche' aumentano i professori

	int	int	ext	ext	ext	ext
fascia	PO	PA (RTDb)	PO	PA	RTDb	RTDa
<b>unita'</b>	<b>2</b>	<b>2</b>	<b>0.5</b>	<b>2</b>	<b>2(+1)</b>	<b>3</b>
p.o.	0.6	0.4	0.25	0.7	1	1.2

ore didattica nominali

	PO	PA	RU	RTDb	RTDa	totale
<b>2018</b>	3000	5640	672	720	288	10320.0
<b>2019</b>	3120	6720	480	360	324	11004.0
<b>2020</b>	3480	6720	480	432	396	11508.0
<b>2021</b>	3120	6600	480	504	324	11028.0
<b>2022</b>	3000	6600	480	648	324	11052.0
<b>2023</b>	3240	6960	480	648	324	11652.0
<b>2024</b>	3240	6960	384	648	324	11556.0

### 3. Proiezione con assunzioni

2 PA, 0.5 PO, ext (0.2 p.o. circa)

3.5 p.o. Ateneo

docenti

	PO	PA	RU	RTDb	RTDa	totale
<b>2018</b>	25	47	14	10	8	104.0
<b>2019</b>	26	56	10	5	9	106.0
<b>2020</b>	29	56	10	5	11	111.0
<b>2021</b>	26	55	10	6	8	105.0
<b>2022</b>	25	55	10	8	7	105.0
<b>2023</b>	27	57	10	9	6	109.0
<b>2024</b>	27	57	8	9	6	107.0

2024

- $PO/(PA+PO)=0.32$
- $RI/(PA+PO)=0.27$
- $RTDa/docenti = 5.6\%$
- 2024 / 2019 circa costante, ore didattiche aumentano perché aumentano i professori

	int	int	ext	ext	ext	ext
fascia	PO	PA (RTDb)	PO	PA	RTDb	RTDa
<b>unita'</b>	<b>2</b>	<b>3</b>	<b>0.5</b>	<b>2</b>	<b>3</b>	<b>2</b>
p.o.	0.6	0.6	0.22	0.7	1.5	0.8

ore didattica nominali

	PO	PA	RU	RTDb	RTDa	totale
<b>2018</b>	3000	5640	672	720	288	10320.0
<b>2019</b>	3120	6720	480	360	324	11004.0
<b>2020</b>	3480	6720	480	360	396	11436.0
<b>2021</b>	3120	6600	480	432	288	10920.0
<b>2022</b>	3000	6600	480	576	252	10908.0
<b>2023</b>	3240	6840	480	648	216	11424.0
<b>2024</b>	3240	6840	384	648	216	11328.0

### 3. Proiezione con assunzioni

2 PA, 0.5 PO, 1 RTDb ext (0.35 p.o. circa)

3.5 p.o. Ateneo

docenti

	PO	PA	RU	RTDb	RTDa	totale
<b>2018</b>	25	47	14	10	8	104.0
<b>2019</b>	26	56	10	5	9	106.0
<b>2020</b>	29	56	10	7	10	112.0
<b>2021</b>	26	55	10	9	7	107.0
<b>2022</b>	25	55	10	12	6	108.0
<b>2023</b>	27	59	10	12	6	114.0
<b>2024</b>	27	60	8	12	6	113.0

- 2024
- $PO/(PA+PO)=0.31$
  - $RI/(PA+PO)=0.29$
  - $RTDa/docenti = 5.3\%$
  - **2024 / 2019** circa costante, ore didattica aumentano perche' aumentano i professori

	int	int	ext	ext	ext	ext
fascia	PO	PA (RTDb)	PO	PA	RTDb	RTDa
<b>unita'</b>	<b>2</b>	<b>3</b>	<b>0.5</b>	<b>2</b>	<b>3(+1)</b>	<b>2</b>
p.o.	0.6	0.6	0.22	0.7	1.5	0.8

ore didattica nominali

	PO	PA	RU	RTDb	RTDa	totale
<b>2018</b>	3000	5640	672	720	288	10320.0
<b>2019</b>	3120	6720	480	360	324	11004.0
<b>2020</b>	3480	6720	480	504	360	11544.0
<b>2021</b>	3120	6600	480	648	252	11100.0
<b>2022</b>	3000	6600	480	864	216	11160.0
<b>2023</b>	3240	7080	480	864	216	11880.0
<b>2024</b>	3240	7200	384	864	216	11904.0

# Aggiornamento del 29/10/2018

Modifiche effettuate sulle tabelle precedenti:

1. F. Ferroni in uscita dalla pianta organica
2. Includere le assegnazioni relative al dipartimento di eccellenza per ruolo e SSD

29/10/2018

	PO	PA	RU	RTDb	RTDa	docenti	TI	PO/(PO+PA)
<b>FIS/01</b>	6.0	27.0	5.0	4.0	2.0	44.0	42.0	0.181818
<b>FIS/02</b>	7.0	8.0	3.0	2.0	2.0	22.0	20.0	0.466667
<b>FIS/03</b>	9.0	9.0	1.0	3.0	3.0	25.0	22.0	0.500000
<b>FIS/04</b>	3.0	0.0	0.0	0.0	0.0	3.0	3.0	1.000000
<b>FIS/05</b>	1.0	6.0	3.0	1.0	1.0	12.0	11.0	0.142857
<b>FIS/06</b>	0.0	0.0	2.0	0.0	0.0	2.0	2.0	0.000000
<b>FIS/07</b>	1.0	0.0	0.0	0.0	0.0	1.0	1.0	1.000000
<b>docenti</b>	27.0	50.0	14.0	10.0	8.0	109.0	101.0	0.350649

1/11/2018

	PO	PA	RU	RTDb	RTDa	docenti	TI	PO/(PO+PA)
<b>FIS/01</b>	5.0	27.0	5.0	4.0	2.0	43.0	41.0	0.156250
<b>FIS/02</b>	6.0	8.0	3.0	1.0	1.0	19.0	18.0	0.428571
<b>FIS/03</b>	8.0	9.0	1.0	3.0	3.0	24.0	21.0	0.470588
<b>FIS/04</b>	3.0	0.0	0.0	0.0	0.0	3.0	3.0	1.000000
<b>FIS/05</b>	1.0	6.0	3.0	1.0	1.0	12.0	11.0	0.142857
<b>FIS/06</b>	0.0	0.0	2.0	0.0	0.0	2.0	2.0	0.000000
<b>FIS/07</b>	1.0	0.0	0.0	0.0	0.0	1.0	1.0	1.000000
<b>docenti</b>	24.0	50.0	14.0	9.0	7.0	104.0	97.0	0.324324

1/11/2019 con assegnazioni e dip eccellenza

	PO	PA	RU	RTDb	RTDa	docenti	TI	PO/(PO+PA)
<b>FIS/01</b>	7.0	31.0	3.0	4.0	3.0	48.0	45.0	0.184211
<b>FIS/02</b>	6.0	11.0	2.0	0.0	3.0	22.0	19.0	0.352941
<b>FIS/03</b>	8.0	9.0	0.0	3.0	2.0	22.0	20.0	0.470588
<b>FIS/04</b>	3.0	0.0	0.0	0.0	0.0	3.0	3.0	1.000000
<b>FIS/05</b>	1.0	7.0	3.0	0.0	2.0	13.0	11.0	0.125000
<b>FIS/06</b>	0.0	0.0	2.0	0.0	0.0	2.0	2.0	0.000000
<b>FIS/07</b>	1.0	0.0	0.0	0.0	0.0	1.0	1.0	1.000000
<b>docenti</b>	26.0	58.0	10.0	7.0	10.0	111.0	101.0	0.309524

1/11/2020

	PO	PA	RU	RTDb	RTDa	docenti	TI	PO/(PO+PA)
<b>FIS/01</b>	7.0	30.0	3.0	4.0	3.0	47.0	44.0	0.189189
<b>FIS/02</b>	6.0	11.0	2.0	0.0	3.0	22.0	19.0	0.352941
<b>FIS/03</b>	7.0	10.0	0.0	1.0	2.0	20.0	18.0	0.411765
<b>FIS/04</b>	3.0	0.0	0.0	0.0	0.0	3.0	3.0	1.000000
<b>FIS/05</b>	1.0	7.0	3.0	0.0	1.0	12.0	11.0	0.125000
<b>FIS/06</b>	0.0	0.0	2.0	0.0	0.0	2.0	2.0	0.000000
<b>FIS/07</b>	1.0	0.0	0.0	0.0	0.0	1.0	1.0	1.000000
<b>docenti</b>	25.0	58.0	10.0	5.0	9.0	107.0	98.0	0.301205



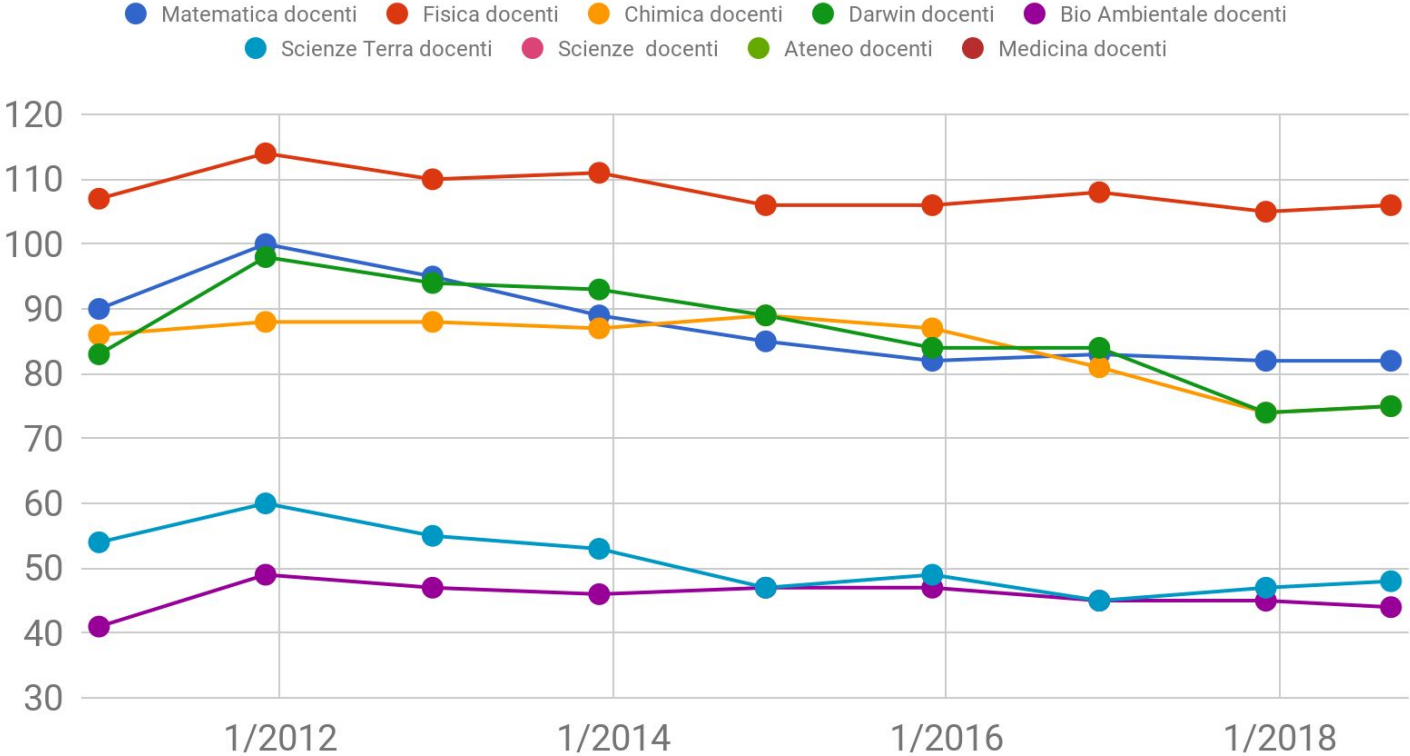
# Assegnazioni 2018 e dipartimento

```
1 anno, tipo, ruolo, settore concorsuale, settore scientifico
2 1/9/2019, int, PO, 02/A1, FIS/01
3 1/9/2019, int, PA, 02/A1, FIS/01
4 1/9/2019, int, PA, 02/A2, FIS/02
5 1/9/2019, int, PA, 02/D1, FIS/07
6 1/9/2019, ext, RTDb, 02/B1, FIS/01
7 1/9/2019, ext, RTDa, 02/B1, FIS/01
8 1/9/2019, ext, RTDa, 02/C1, FIS/05
9 1/9/2019, ext, RTDa, 02/A2, FIS/02
10 1/9/2019, ext, PA, 02/A2, FIS/02
11 1/9/2019, ext, PA, 02/B1, FIS/01
12 1/9/2019, ext, PO, 02/A1, FIS/01
13 1/9/2019, ext, RTDb, 02/A1, FIS/01
14 1/9/2019, ext, RTDb, 02/B1, FIS/01
15 1/9/2019, ext, RTDa, 02/A2, FIS/02
```

Materiale aggiuntivo  
Confronto Sapienza Scienze, e alcuni dipartimenti di  
Fisica in Italia 2012-2018

# Sapienza andamento docenti nel tempo

docenti

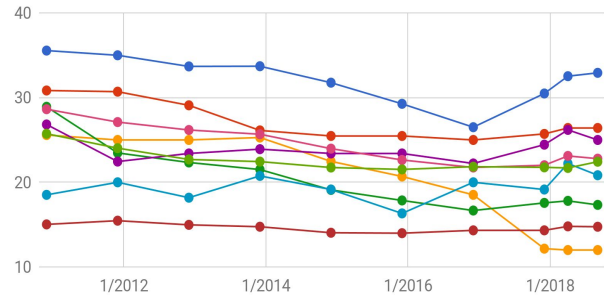


# ruolo/docenti (%)

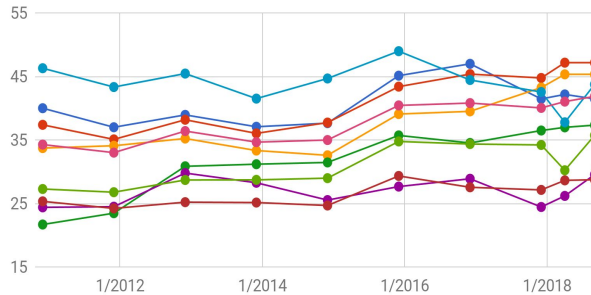
## SAPIENZA



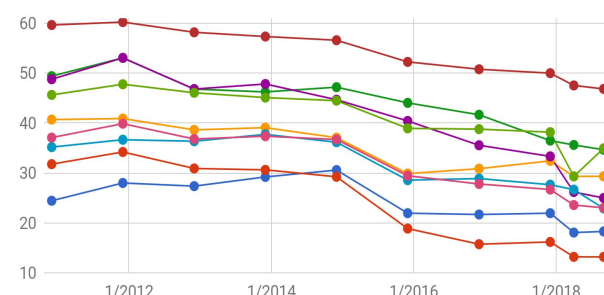
PO / docenti %



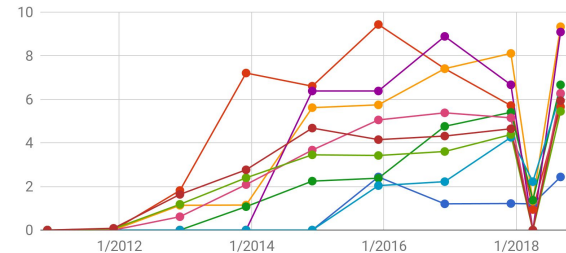
PA / docenti %



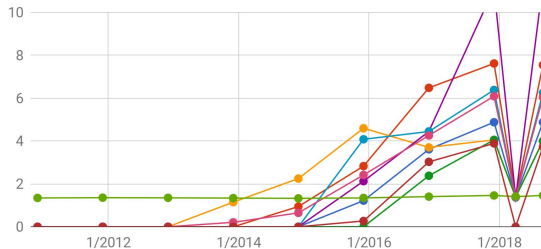
RU / docenti %



RTDa / docenti %



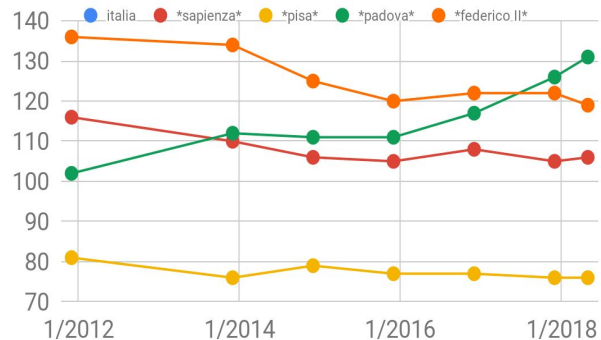
RTDb / docenti %



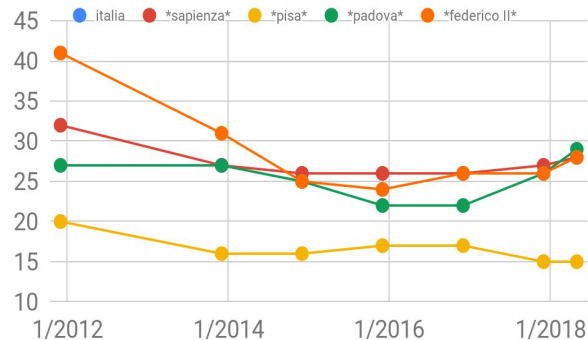
# Storico docenti di alcuni atenei italiani

● italia ● \*sapienza\* ● \*pisa\* ● \*padova\* ● \*federico II\*

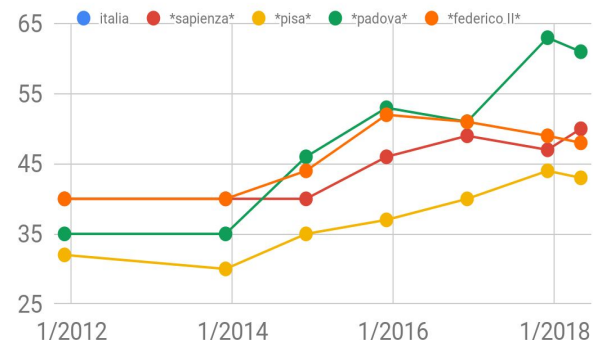
DOCENTI



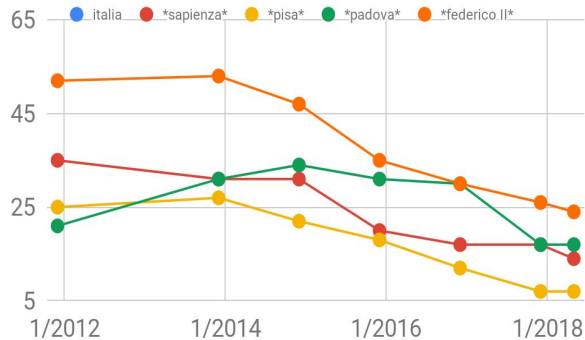
PROFESSORI ORDINARI



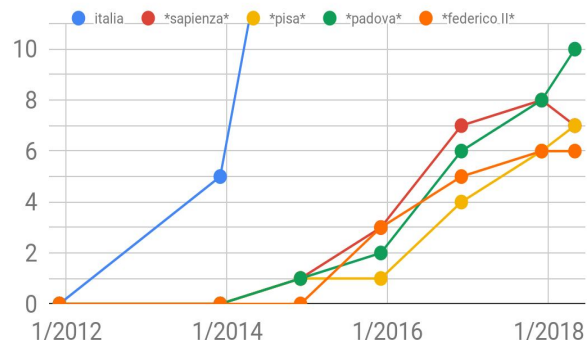
PROFESSORI ASSOCIATI



RICERCATORI



RTDB



RTDA

