

Consuntivo 2018

-

servizio di progettazione
meccanica

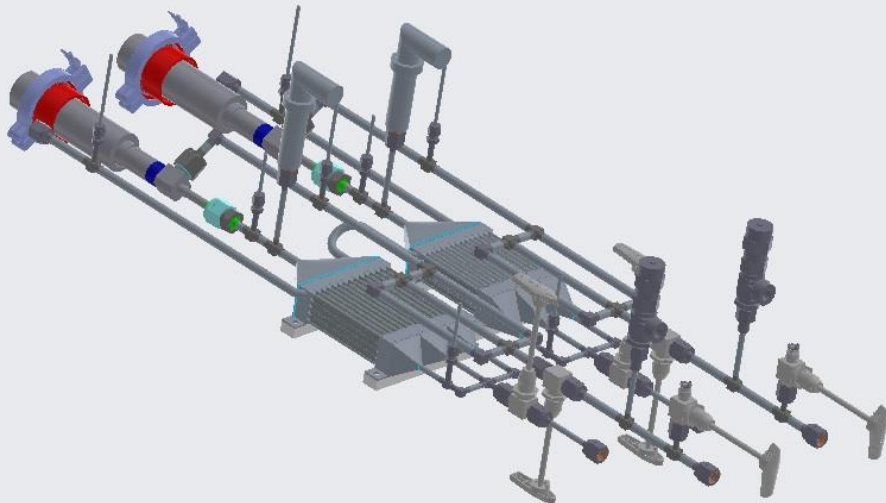
Organico del servizio

- * Cecilia Rossi (Dipendente TD) - scad. contratto Gen '20
- * Alessandro Lalli (Dipendente TI)
- * Antonello Mercenaro (Dipendente TD – scad contratto Ott. '19)
- * Rosanna Puppo (Dipendente TI)

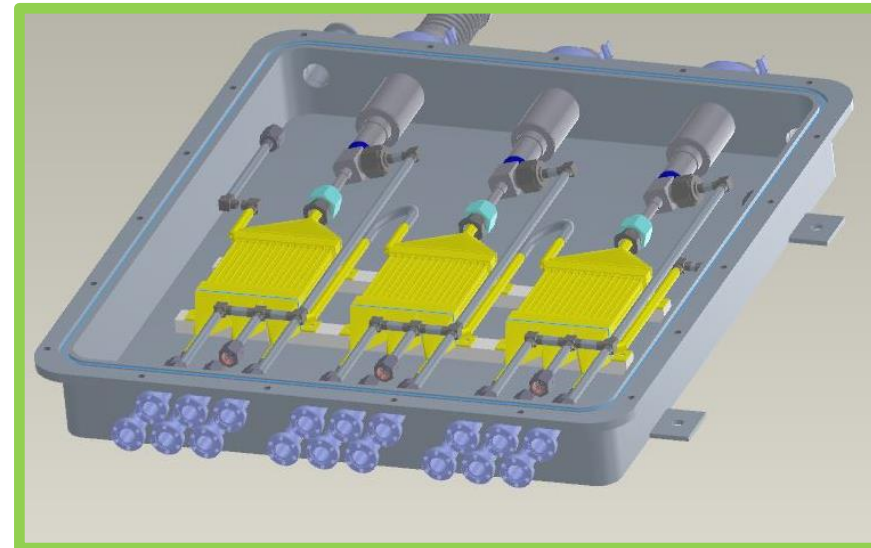
Gruppo I

- Esperimento ATLAS
- Splitter Box per impianto cooling di BabyDemo
- In corso integrazione R&D SB

R&D SB



Strips SB



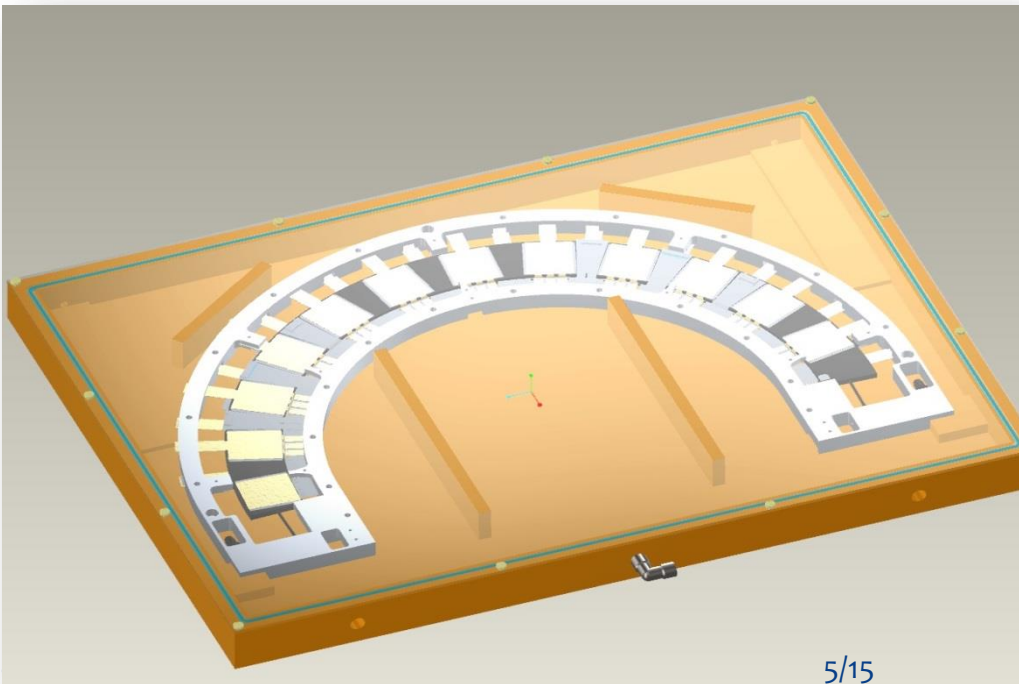
Gruppo I

- Esperimento ATLAS
- Messa a punto impianto cooling CO2



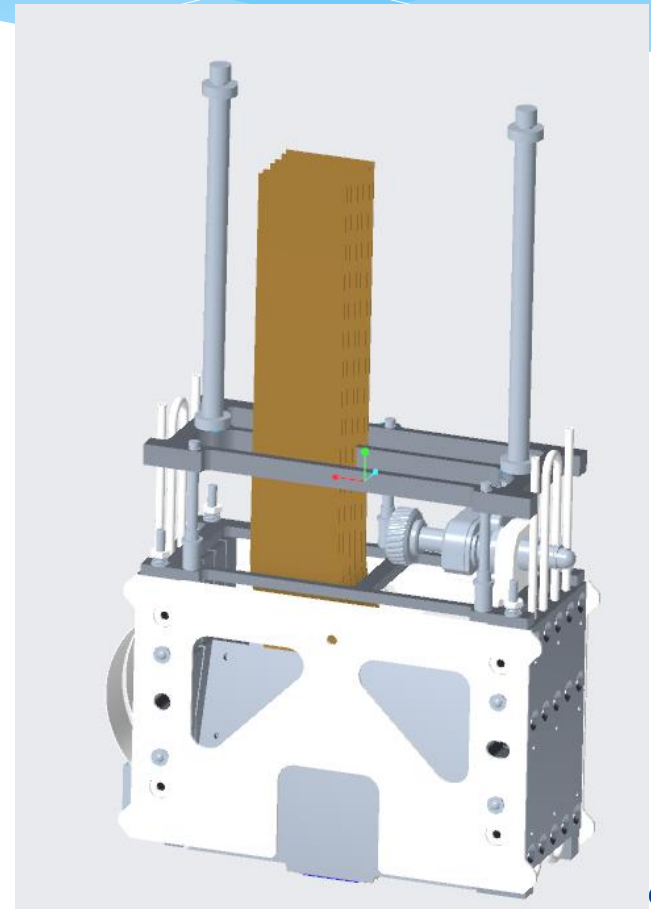
Gruppo I

- Esperimento ATLAS
- Misura CMM foam per Half Ring
- Disegno cold box per misura deformazione a freddo HR



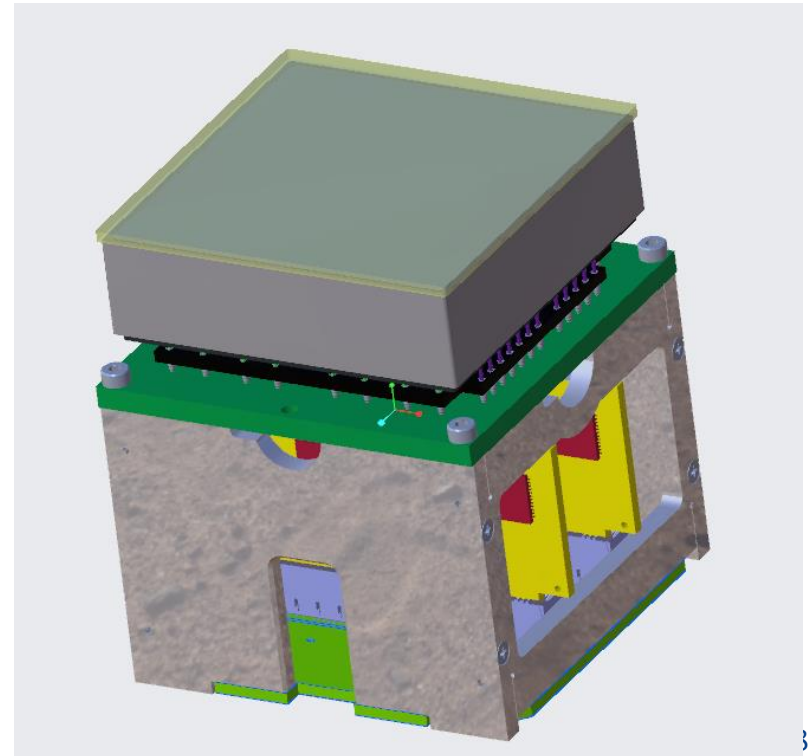
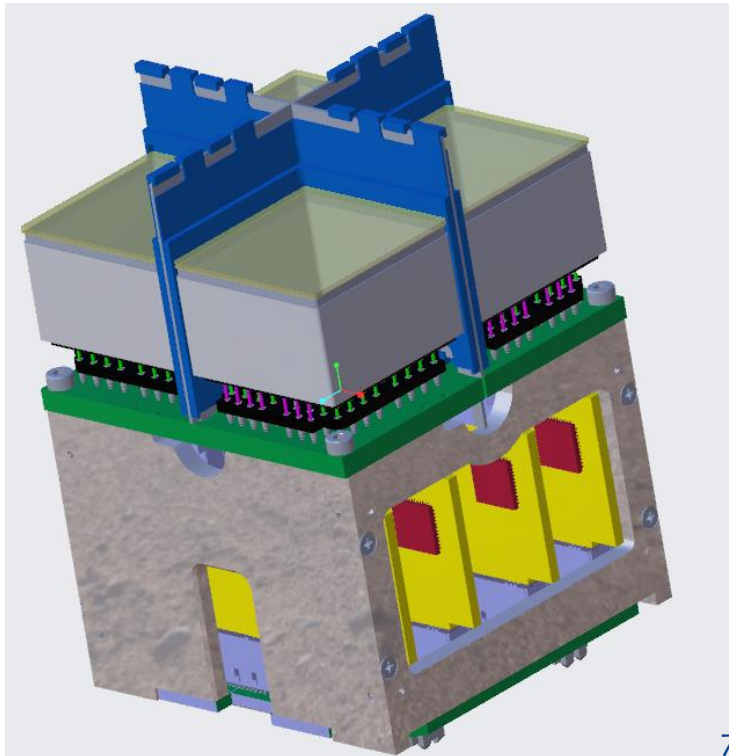
Gruppo I

- Esperimento CMS
- Progetto inserimento motore piezoelettrico per movimentazione pixel



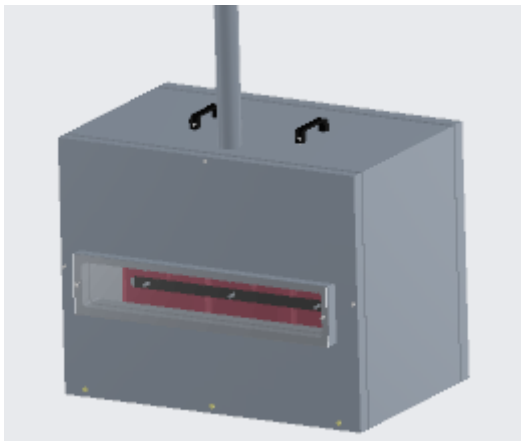
Gruppo I

- Esperimento LHCb
- Disegno As Built EC-R ed EC-H



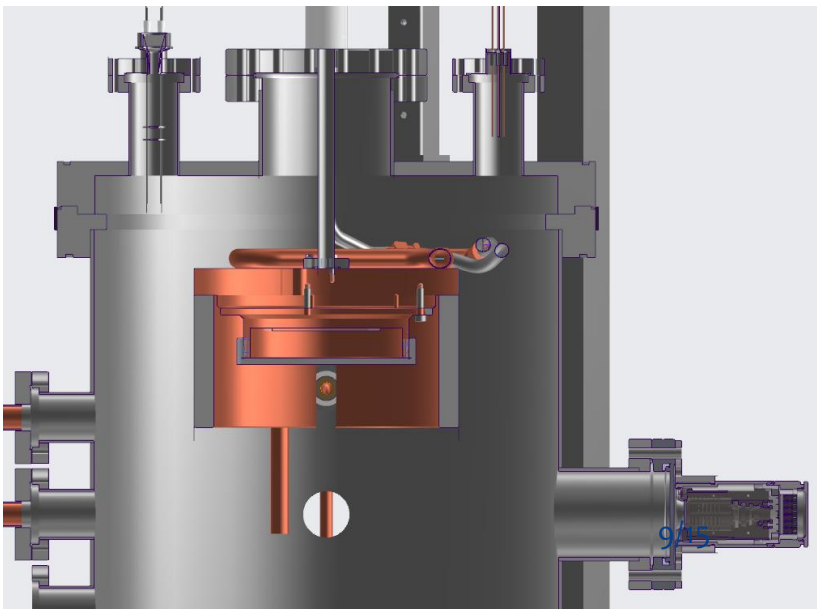
Gruppo II

- Esperimento Holmes
- Isolamento elettrico rack
- Isolamento elettrico trasformatore



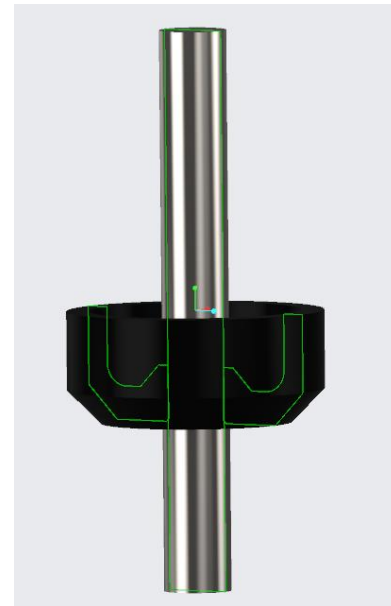
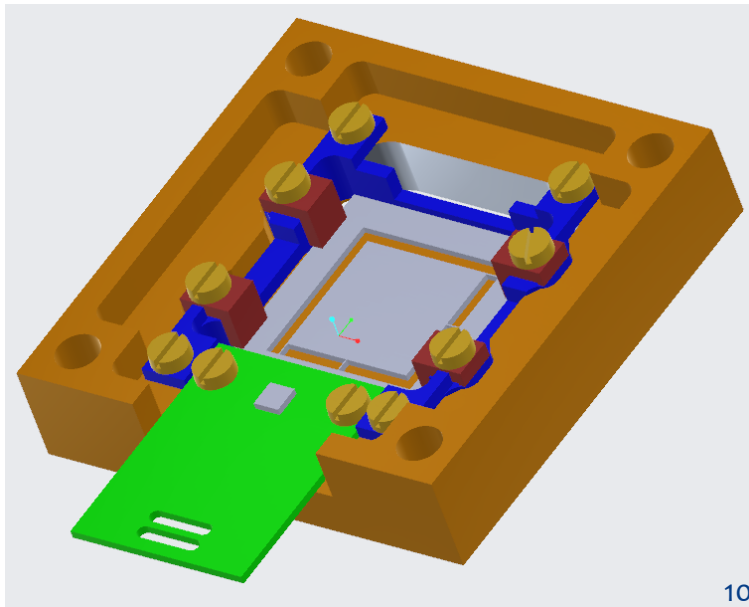
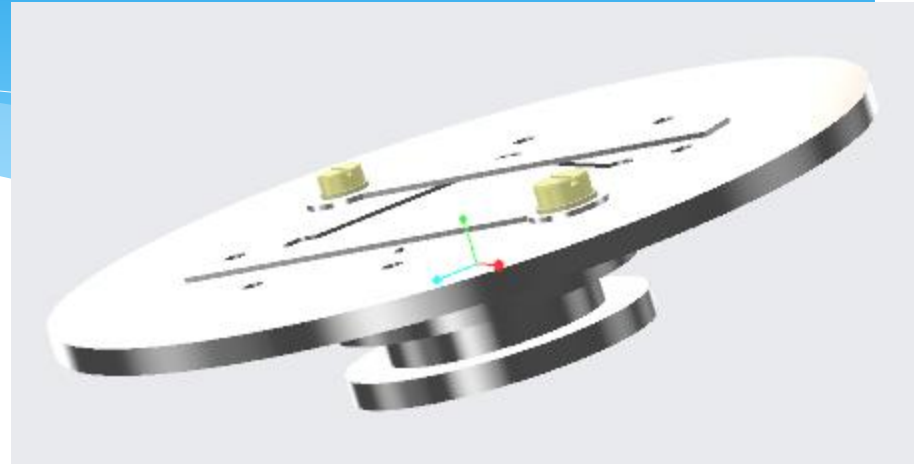
Gruppo II

- **Esperimento Holmes**
- Modifiche su forno di deposizione
- Sistema movimentazione coperchio forno
- Movimentazione evaporato
- Supporto pirometro



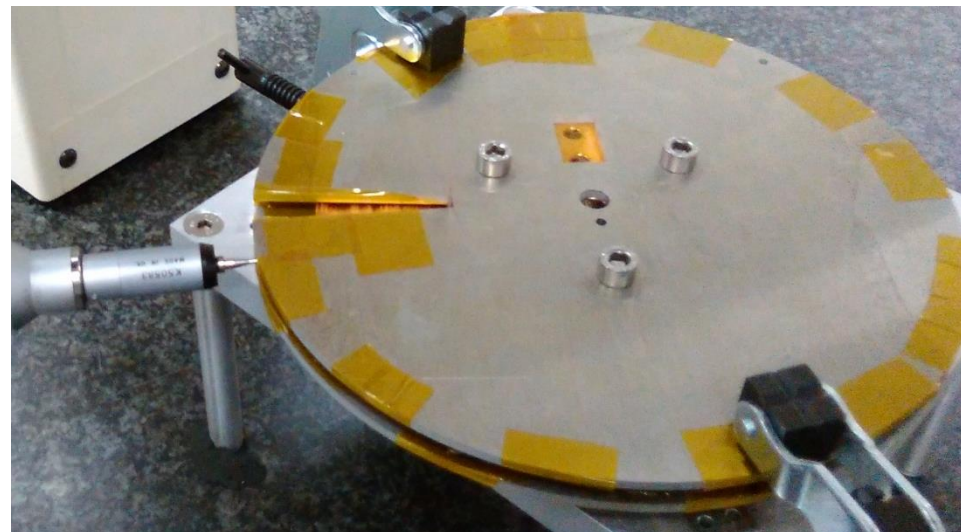
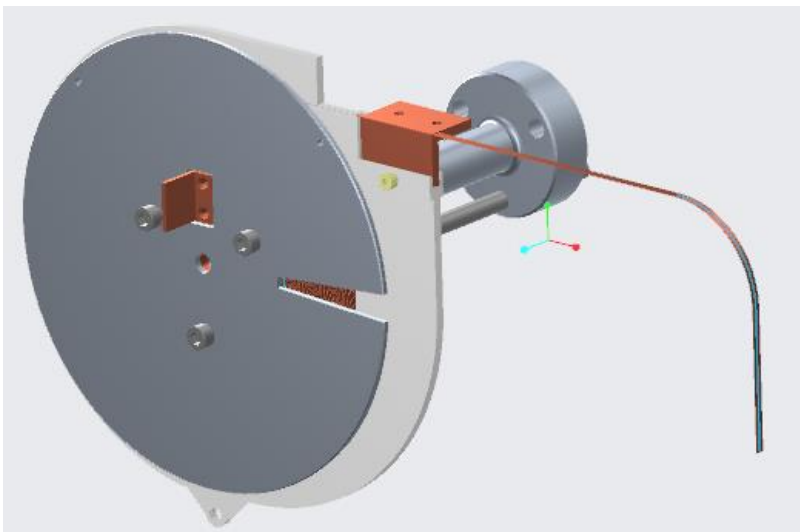
Gruppo II

- Esperimento LSPE
- Tool Montaggio CryoAC
- Portacampione 1 chip
- Sistema salvagoccia per spinner



Gruppo V

- **Esperimento Làputa**
- Progettazione supporto per avvolgimento bobina Rebco
- Misura bobina con CMM
- In corso disegno supporto per svolgimento bobina e misura CMM





Centro Misura CMM

Upgrade centro misure:

- Integrazione con sensore ottico
- possibilità misure non a contatto

Working distance	Measuring range
66.9 mm	10000 um

Max object slope	Axial accuracy	Wavelength
+/- 12 deg	$\pm 0.9\mu\text{m}$	From 350nm to 750nm



Stampanti 3D

	Tecnologia	Risoluzione /Precisione	Materiali	Proprietà	Tmax oggetti	Dimens.
Dimension Elite	FDM	178–254 μm	ABS	Macchina robusta Mat. poco costoso Mat. più resistente Temp. utilizzo	100°C	203X203, 305 mm
ProJet® MJP 2500 Plus	Multijet®	32 μm 0.05-0.25 mm	Resine (opache, trasparenti) Elastomeri	Maggiore risoluzione Velocità di stampa Finitura Tenuta vuoto Tenuta luce Elastomeri e trasparente	40–50°C	295X211, 142 mm

In arrivo materiale trasparente ed elastomeri per stampa 3D

Grazie a tutti per la collaborazione