

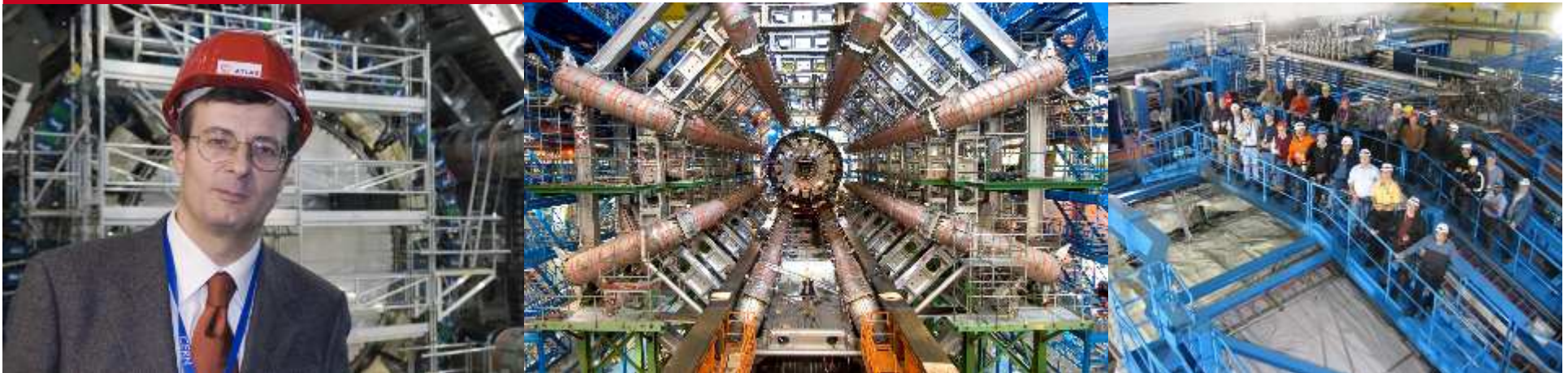
DE LA RECHERCHE À L'INDUSTRIE

cea

Giovanni Volpini Memorial Day

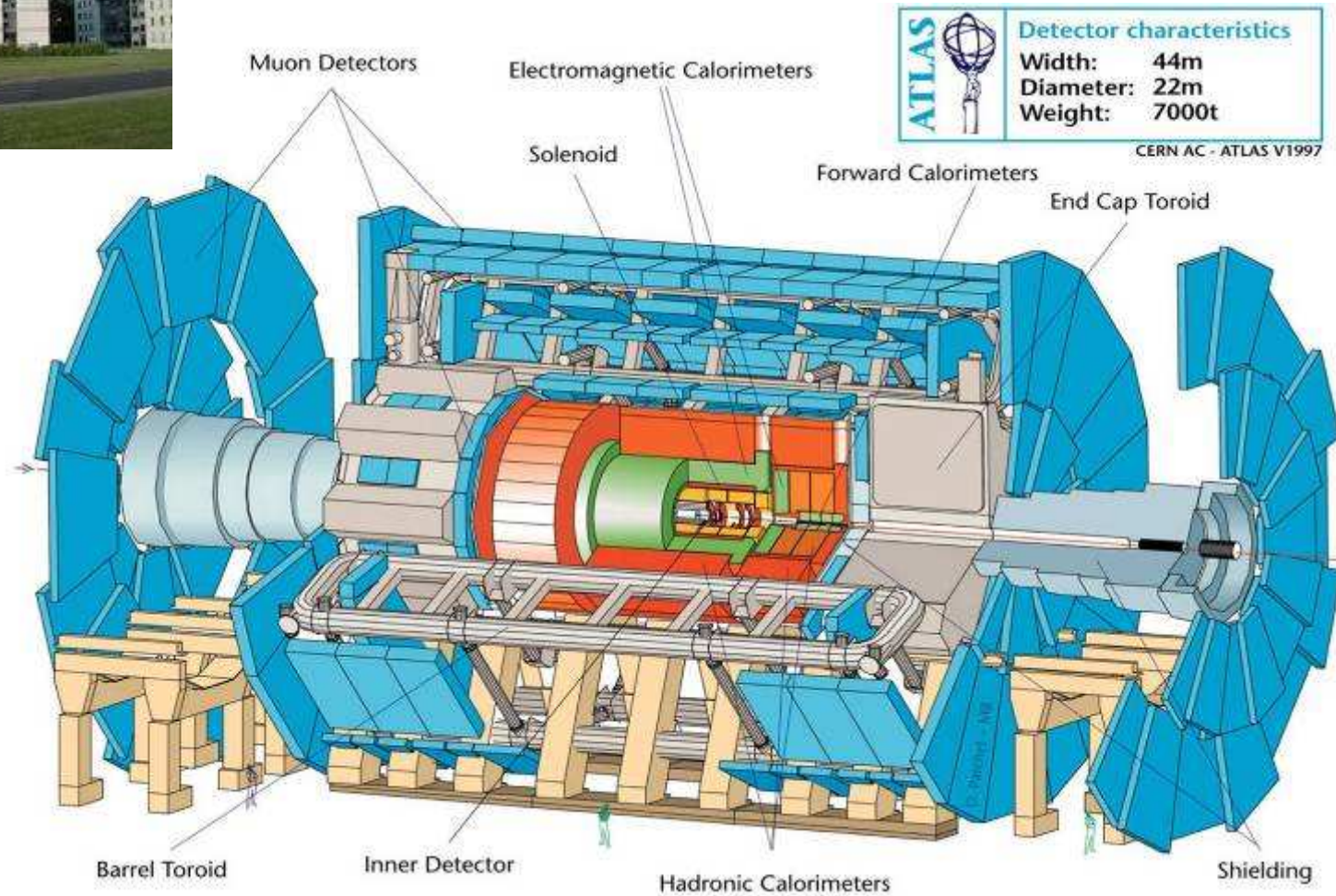
Giovanni et le CEA:
un souvenir de l'aimant toroidal d'ATLAS

*Giovanni e CEA:
una memoria del Magnete Toroidale di ATLAS*



www.cea.fr

MAGNETE TOROIDALE DI ATLAS



BOBINA BT



Giovanni : Responsabile (Project Engineer) per il contributo al LASA dal 2001

Responsabilità di LASA:

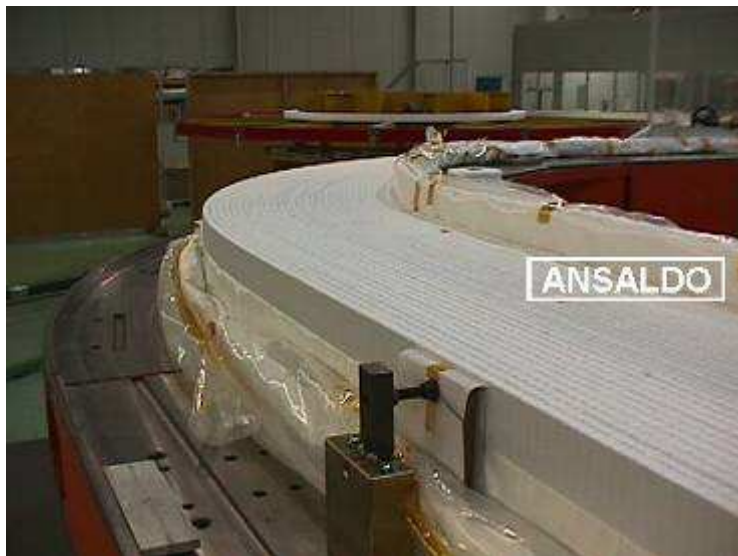
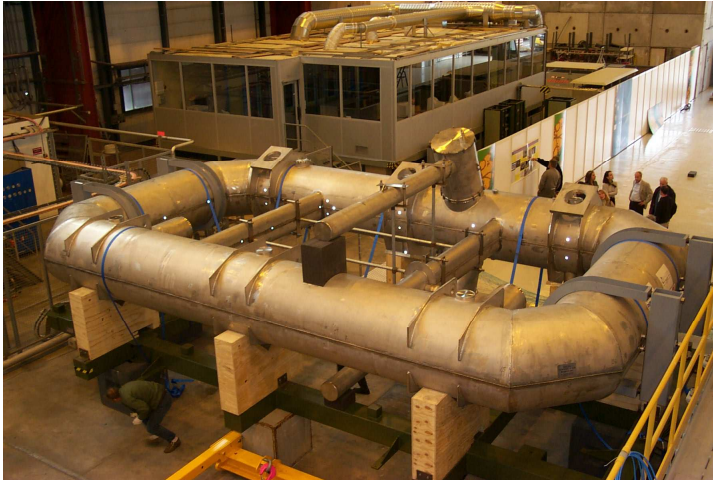


1. produzione 50% conduttore per il BT e gli ECTs
2. avvolgimento & impregnazione di tutte le 16 doppie gallette del Barrel Toroid
3. produzione & installazione 8 schermi di radiazione
4. costruzione sistema di scarica del BT+ECTs e solenoide, (RDU, RunDown Unit).



BOBINA B0 (1996 – 2000)

Bobine modello con la stessa sezione, ma di lunghezza ridotta a 9 m.



BOBINA B0 (1996 – 2000)



INTEGRAZIONE 2002 – 2005 CERN



Integrazione de due doppie gallette

Test bobina

schermo termico

Saldatura de la camera a vuoto

INTEGRAZIONE CON LO SCHERMO TERMICO

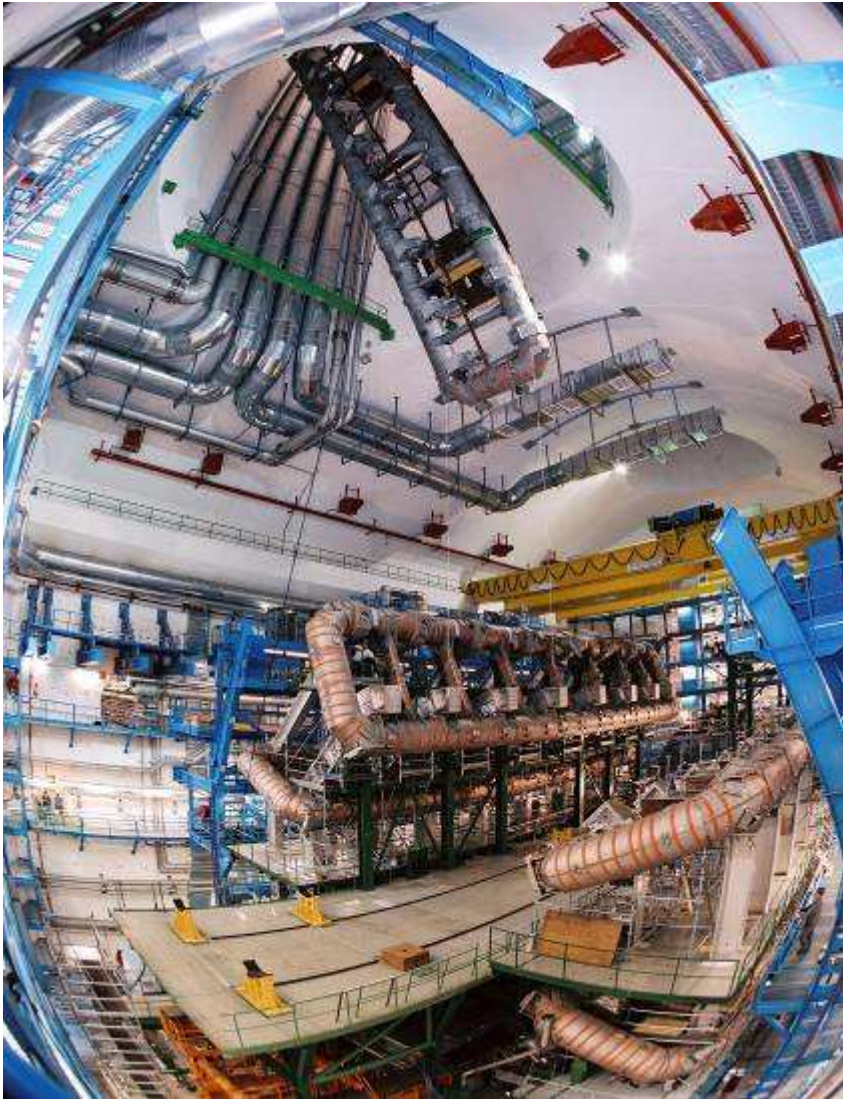


schermo termico

Fino a 100 metri di profondità



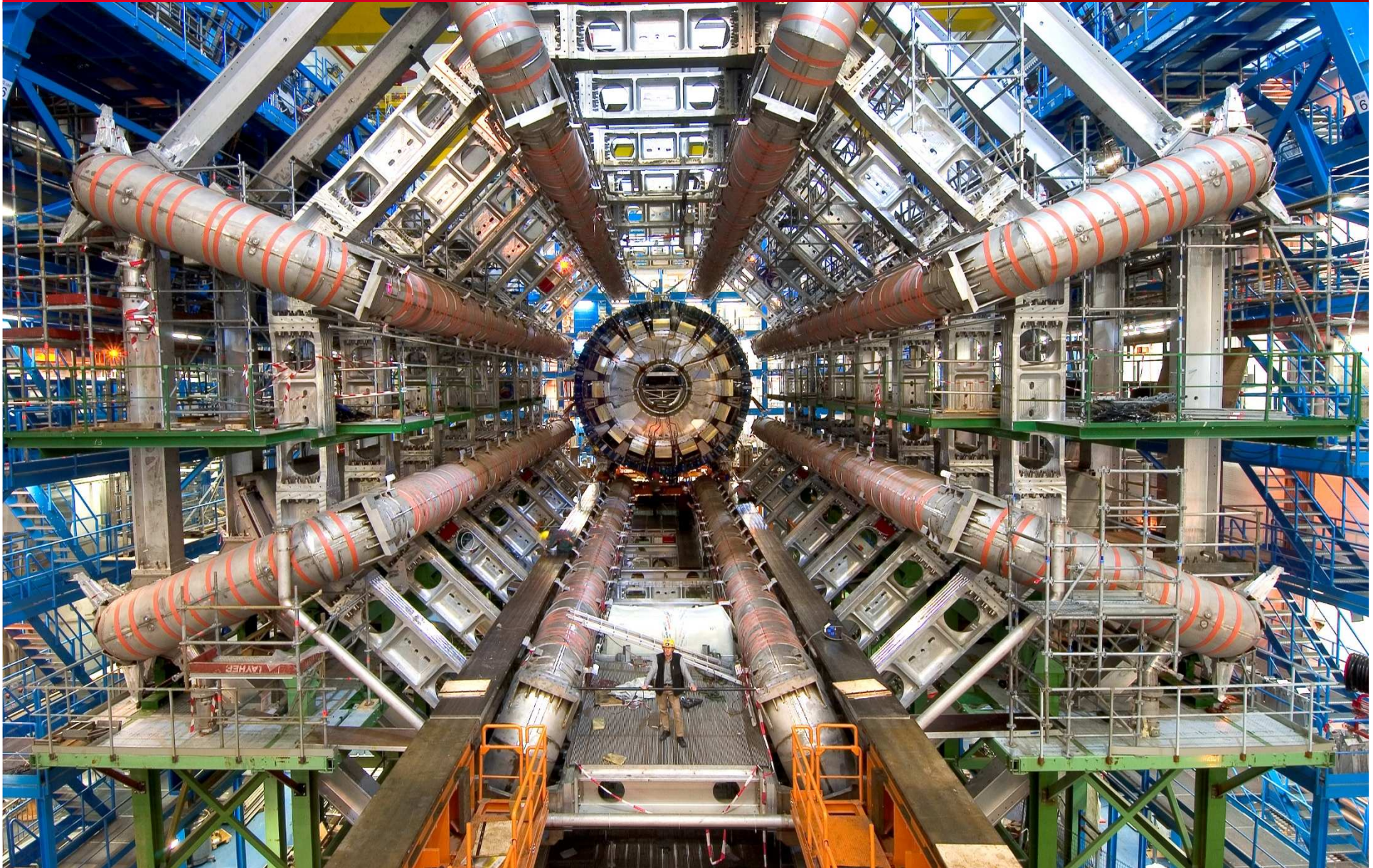
Installazione di all'ultima bobina



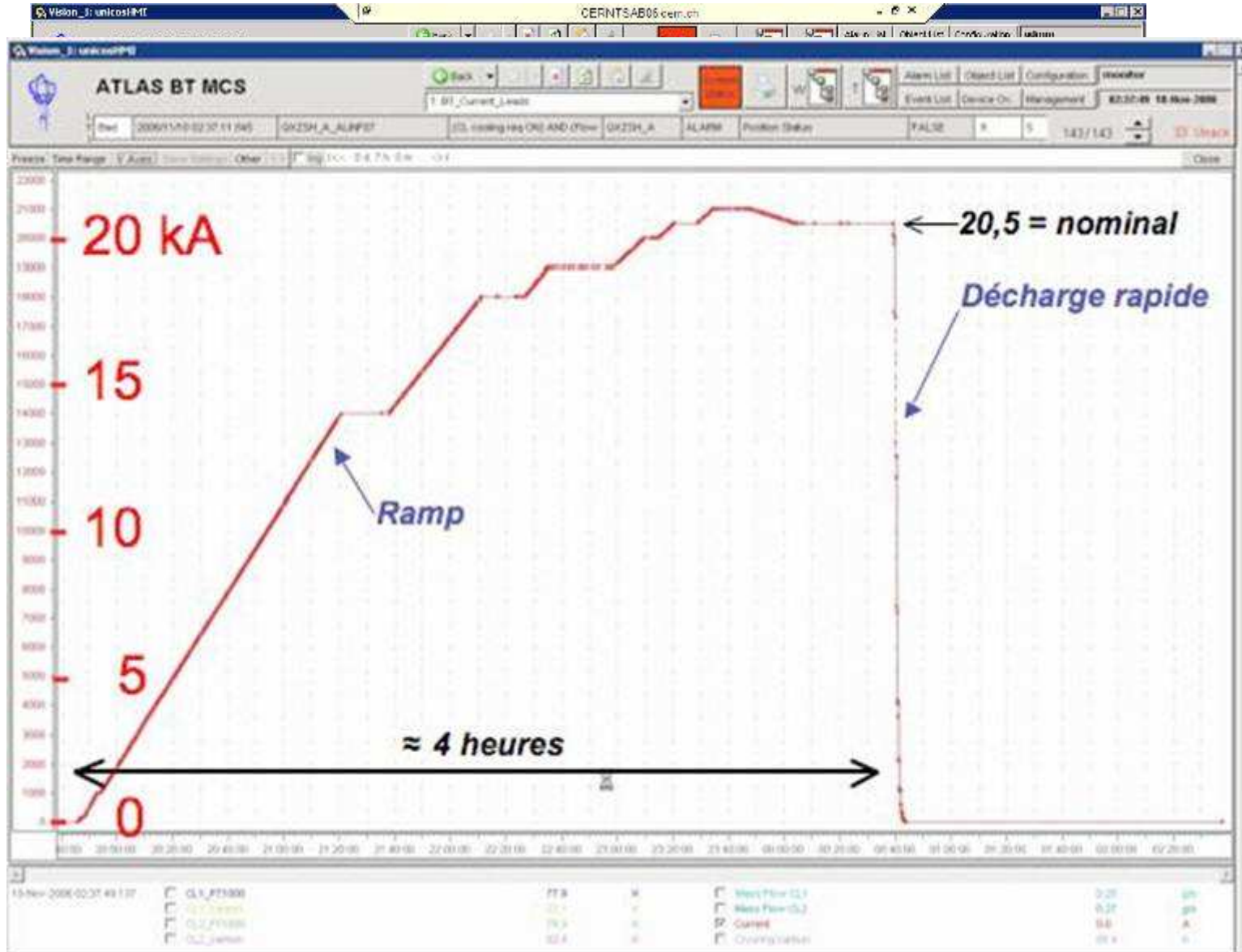
DE LA RECHERCHE À L'INDUSTRIE



E, INFINE, IL PIÙ GRANDE BOBINA SUPERCONDUTTRICE



PRIMA TEST DEL MAGNETE TOROIDALE 21000 A 18 OCT – 10 NOV 06





DE LA RECHERCHE À L'INDUSTRIE



IL TURNO DI NOTTE PER IL TEST SOPRA IL MAGNETE !



DE LA RECHERCHE À L'INDUSTRIE



POCHI ANNI DOPO A SACLAY PER CELEBRARE IL SUCCESSO DI ATLAS



DE LA RECHERCHE À L'INDUSTRIE



GRAZIE MILLE GIOVANNI

