



FTE 1 2 3 4 5 6 7 8 9 10 11 12

Pisa: Composizione gruppo

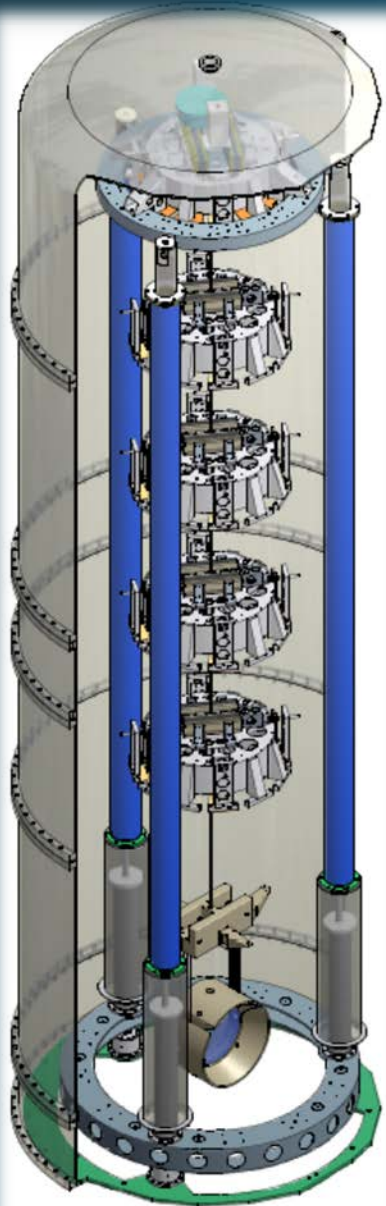
	FTE	1	2	3	4	5	6	7	8	9	10	11	12
Allocca Annalisa (AS)	100%					*		*					
Basti Andrea	80%	*											
Balestri Gabriele	20%	*											
Boschi Valerio (AS)	100%		*					*	*				
Cella Giancarlo (CL)	100%					*	*	*				*	
Cerretani Giovanni (PHD)	100%		*										
Di Lieto Alberto	20%						*						
Ferrante Isidoro	70%					*		*					
Fidecaro Francesco	100%					*		*	*				*
Frasconi Franco	100%	*		*						*	*		
Gennai Alberto	100%		*										
Gonzales Castro Jose (AS)	100%						*	*					
Losurdo Giovanni	100%									*		*	*
Magazzù Carlo	100%		*										
Passaquieti Roberto	100%	*											
Patricelli Barbara (AS)	100%					*							
Poggiani Rosa	40%					*						*	
Razzano Massimiliano	40%					*							
Tonelli Mauro	40%						*						
Trozzo Lucia (PHD)	100%						*		*				
Wang Gang (AS)	100%					*							

1. Meccanica Sospensioni
2. Elettronica/Controllo Sospensioni
3. Outreach
4. Vuoto
5. Analisi dati
6. R/D ottica
7. Analisi rumore
8. Controllo e sensibilità interferometro
9. R/D Sospensioni
10. Criogenia
11. R/D rivelatori
12. Coordinamento/rappresentanza

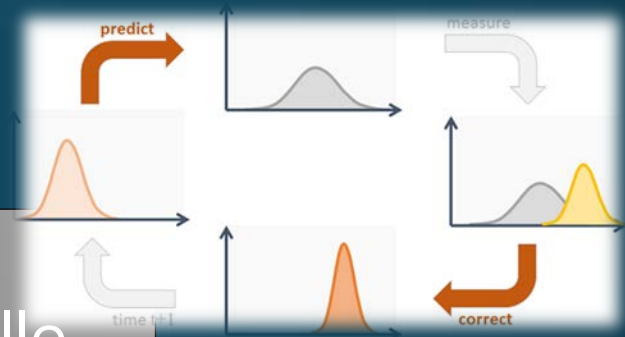
	FTE	1	2	3	4	5	6	7	8	9	10	11	12
Bradaschia Carlo	40%			*	*								
Giazotto Adalberto	40%									*		*	*
Passuello Diego	40%	*											

- CL - Coordinatore locale
- AS - Assegnista/Postdoc
- PHD - Dottorando

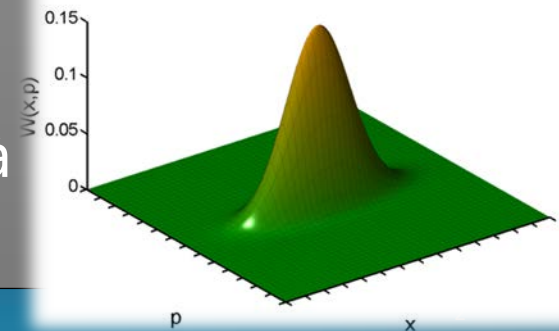
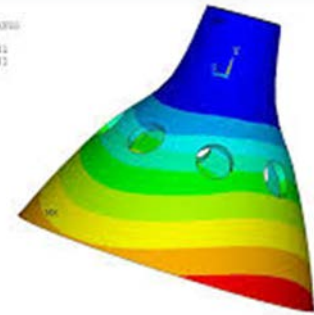
SAFE (25 k€)



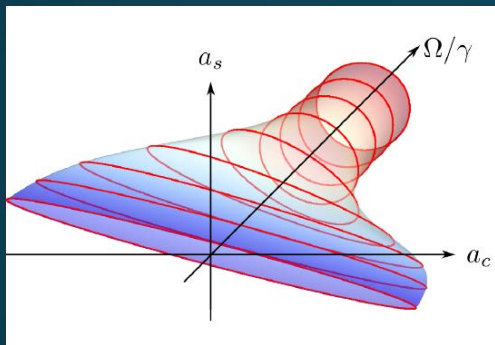
- Facility di test per
 - Tecniche di controllo avanzate
 - Miglioramento superattenuatori
 - Sensoristica (tilt meters,.....)
 - Test lame
 - In prospettiva: attività su luce squeezed



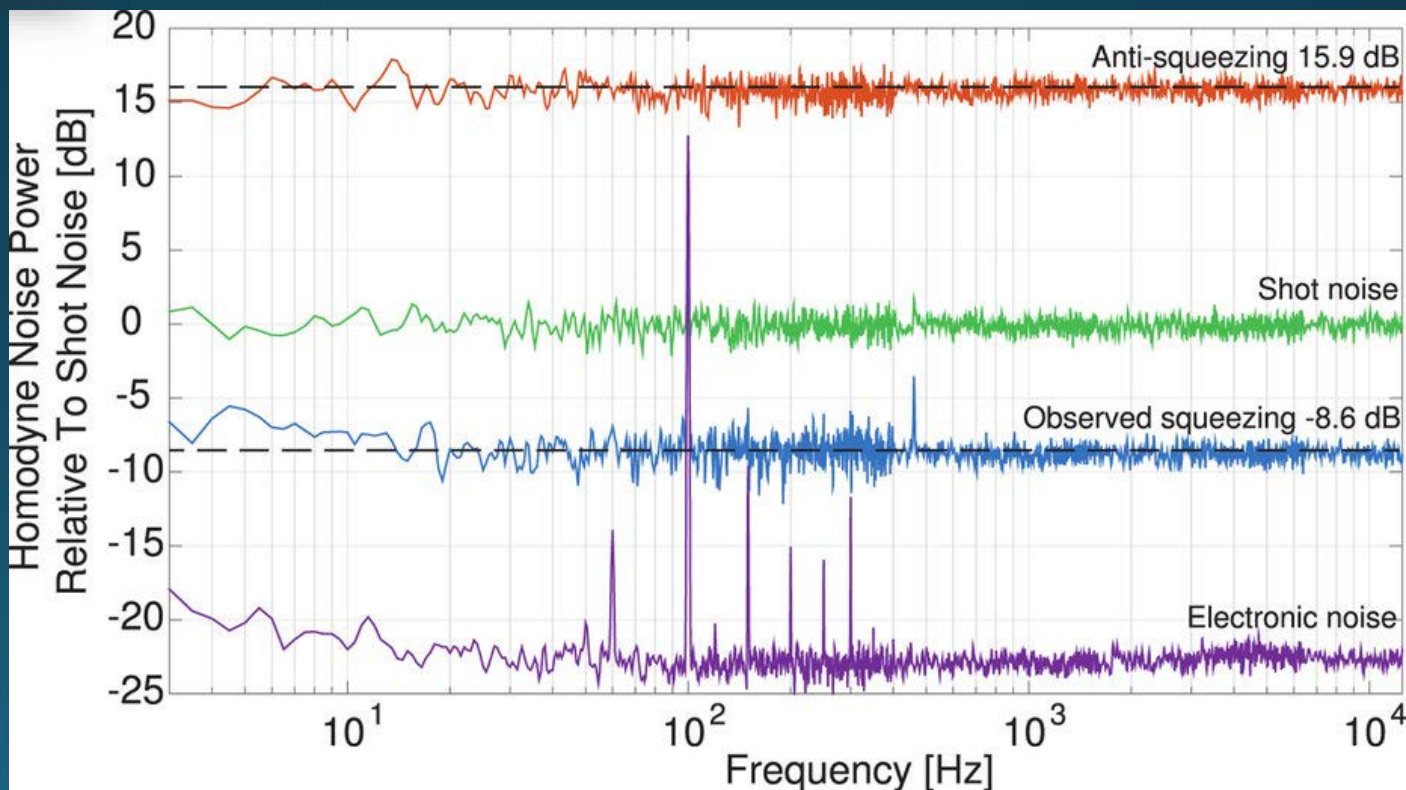
```
l=2  
s=1  
m=0.08  
c=0.001  
x=-0.00141  
y=-0.00141
```



Banco per produzione squeezed light (11 k€)



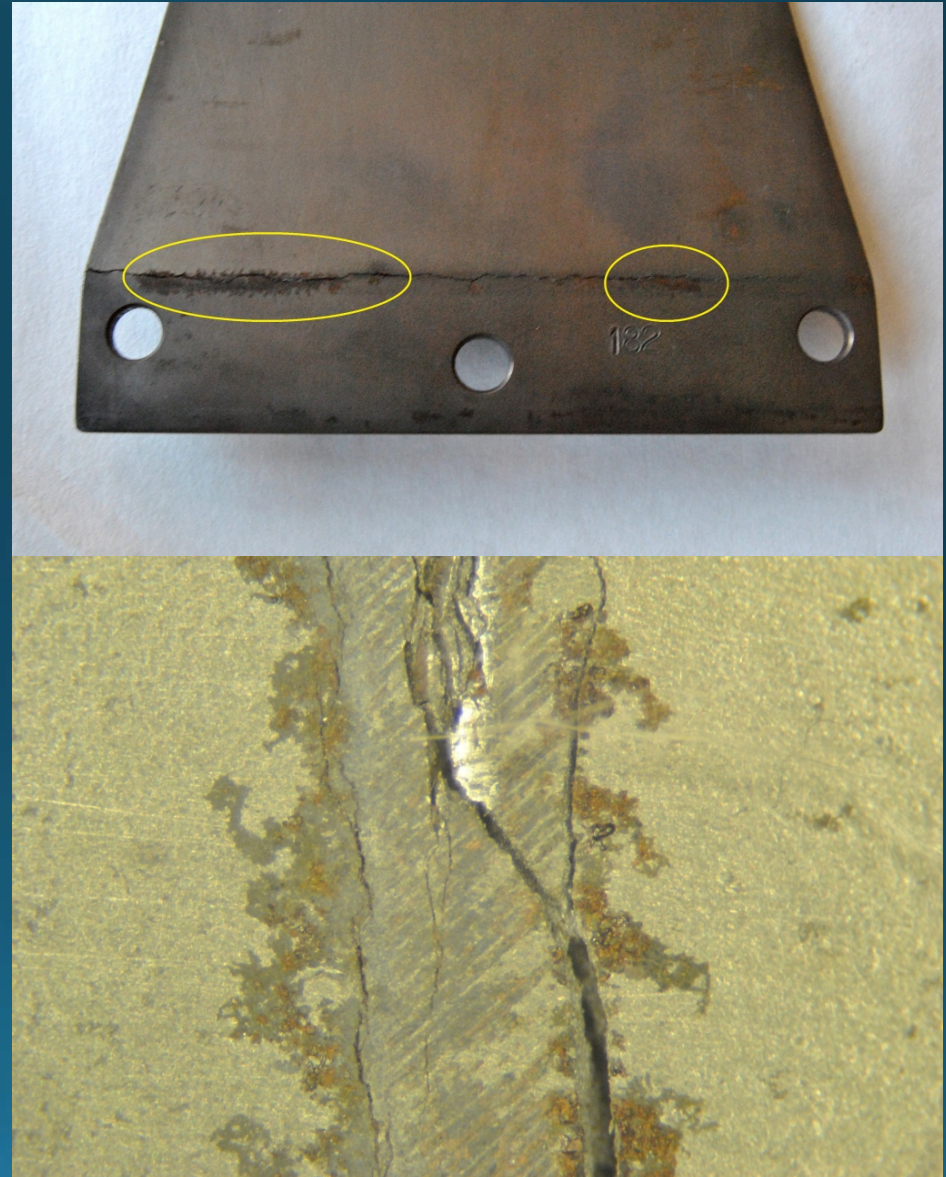
- Attività coordinata tra i gruppi
- Frequency independent
- Frequency dependent
- Contributo: Sistema di acquisizione



Studio HE (3 k€)

Continuazione di attività già iniziata.

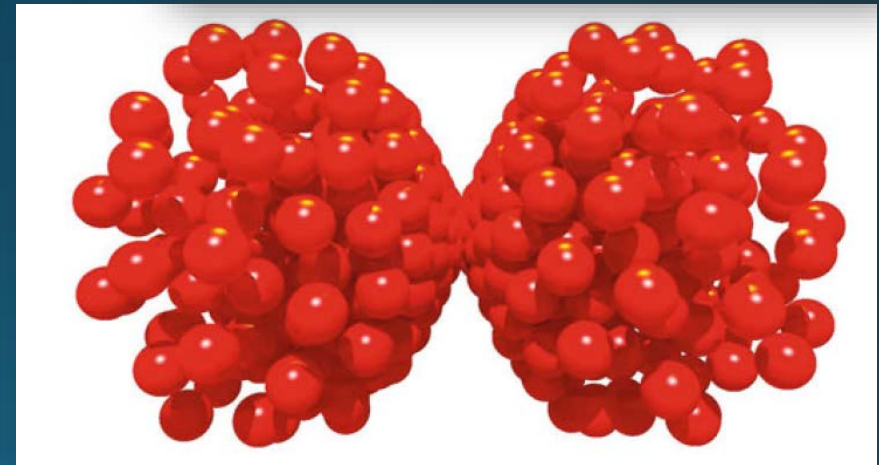
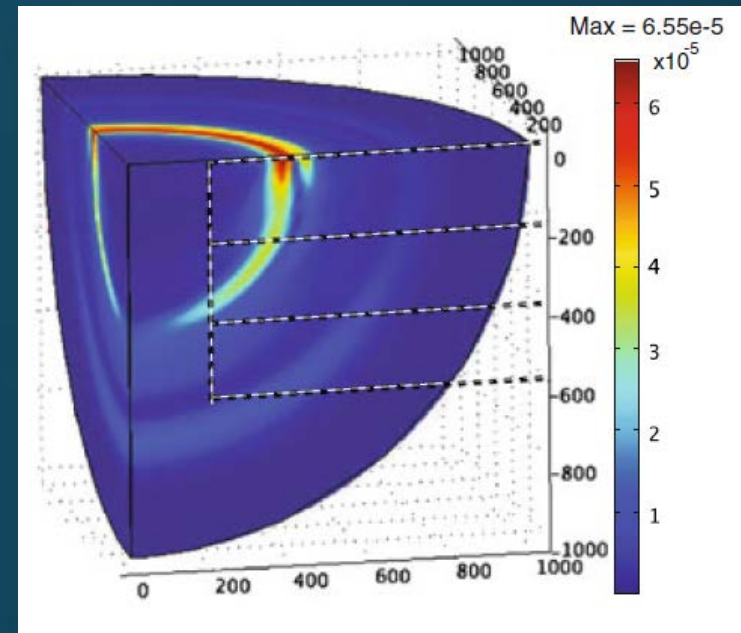
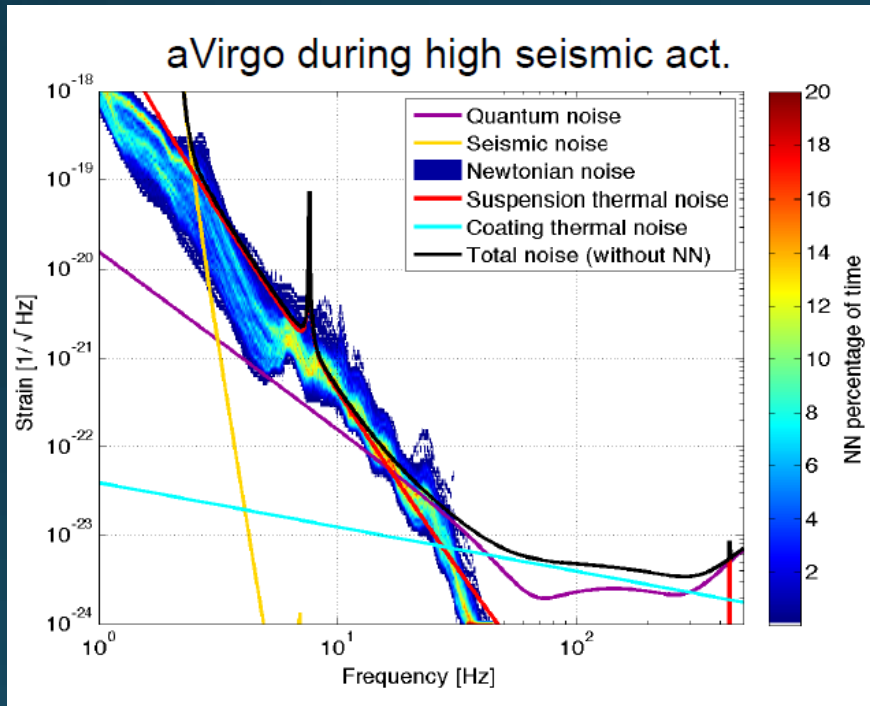
- In collaborazione con altri gruppi (Genova)
- In collaborazione con esperti di scienza dei materiali
- Materiale disponibile



Altre attività

Rumore Newtoniano

- Studio algoritmi avanzati per la sottrazione
- Studio a elementi finiti di modelli geologici



Criogenia

- Utilizzo facility esistente

- **Multimessenger**
 - **Correlazioni GW/ γ**
 - **Localizzazione**
- **Sorgenti continue**
 - **Ricerca targeted & semitargeted**
 - **Timing**
- **Ricerca fondi stocastici**
 - **Fondi cosmologici**
 - **Fondi astrofisici**