



FONDAZIONE
IDIS
CITTA' DELLA SCIENZA

Città della Scienza e le attività della Fondazione Idis nella nuova Bagnoli

Vittorio Silvestrini

...la risorsa infinita...

Il motore primo che traina lo sviluppo della nostra civiltà è il sapere scientifico e l'innovazione tecnologica che ne segue. Non potrà esservi sviluppo equo – né democrazia compiuta – finché questa grande risorsa immateriale non apparterrà a tutti i popoli, e a tutti i cittadini di ogni paese.



Un Science Center museo della scienza di nuova generazione, il primo in Italia, ed un attrattore turistico di importanza internazionale

Un centro propulsore del dibattito in campo nazionale, europeo ed internazionale sul rapporto tra scienza e società

Una struttura di progettazione nel campo della diffusione della cultura scientifica e tecnologica

Un centro per la creazione e l'attrazione d'impresa nell'area napoletana e campana

Un polo della cooperazione nel campo dello sviluppo eco-compatibile e del partenariato scientifico e culturale in ambito mediterraneo, europeo, internazionale

Uno strumento del coinvolgimento sociale e della partecipazione pubblica alle scelte di civiltà

Le funzioni

Attrattore Turistico Culturale

Il Science Center di città della scienza, con oltre 350.000 visitatori annui, rappresenta un attrattore turistico di primaria importanza, uno dei poli di attrazione dell'area metropolitana di Napoli e della Regione Campania. Con i suoi circa 20.000 mq di aree aperte e coperte, rappresenta il più grande ed innovativo Science Center italiano, che nel 2011 con l'apertura di **CORPOREA**, il Museo del Corpo umano si appresta ad una nuova sfida. Città della Scienza sarà una delle locations del **Congresso di Astronautica** del 2012 e del **Forum delle Culture** del 2013. Completata la metropolitana (nel 2013 è prevista la fermata Città della Scienza) e concluso il progetto di riqualificazione di Bagnoli (gestito dalla Bagnolifutura), sono previste oltre 500.000 presenze annue.

Polo di Innovazione dei Processi di Apprendimento

per contribuire al radicale cambiamento nell'approccio ai sistemi di istruzione e formazione, lungo tutto l'arco della vita e coniugando conoscenza e innovazione; lottare contro la dispersione scolastica e migliorare la qualità dell'apprendimento nei sistemi dell'istruzione e della formazione, innalzare i livelli di istruzione per tutti.

Centro di Innovazione e Impresa

sostenere la creazione di nuove imprese, attivare processi di innovazione economica per gli Enti e per il tessuto produttivo, contribuendo a promuovere la dimensione internazionale sul territorio e l'internazionalizzazione delle imprese campane.

Centro di didattica informale

al servizio delle scuole, degli insegnanti e degli studenti, per innovare i curricula didattici, svolgere attività di laboratorio, utilizzare il web per ampliare la conoscenza scientifica. Un luogo per lavorare insieme in una dimensione europea.

FUTUR@TOMER 2009



La dimensione regionale

Partner delle amministrazioni locali per la definizione/orientamento di politiche di sviluppo

Partner operativo per

l'innovazione dei sistemi di apprendimento

la promozione della partecipazione sociale alle scelte di civiltà

l'innovazione dei sistemi territoriali

la progettazione ed organizzazione di grandi eventi

la progettazione e realizzazione di campagne istituzionali di comunicazione

Attore per lo sviluppo locale (sistemi di incubazione territoriale)

Partner del sistema Universitario e della Ricerca (spin off, divulgazione, internazionalizzazione)



La dimensione nazionale

Partner “di fiducia”

per istituzioni nazionali (MIUR-MPI, Min. Ambiente, Min. Gioventù, ecc.)

per il sistema della Ricerca e dell'Università
per i sistemi di rete (rete musei, parchi, BIC, antenne europee, ecc.)

per eccellenze specifiche
per grandi imprese

Player nazionale di progettazione e realizzazione di iniziative di edutainment

Player nazionale in campo congressuale





La legge nazionale 6/2000

La Fondazione Idis è da sempre inserita nella tabella triennale per il potenziamento delle istituzioni impegnate nella diffusione della cultura tecnico-scientifica sull'intero territorio nazionale.

La legge 6/2000 sostiene lo sviluppo di ricerca e sperimentazione delle metodologie per un'efficace didattica della scienza; promuove l'informazione e la divulgazione scientifica e storico-scientifica.



La dimensione internazionale

Un ponte culturale per l'area euromediterranea (cooperazione scientifico-culturale)

Realizzazione di programmi di integrazione e scambio fra le regioni dell'area europea e la sponda sud del Mediterraneo

Promozione di programmi e progetti a dimensione transnazionale

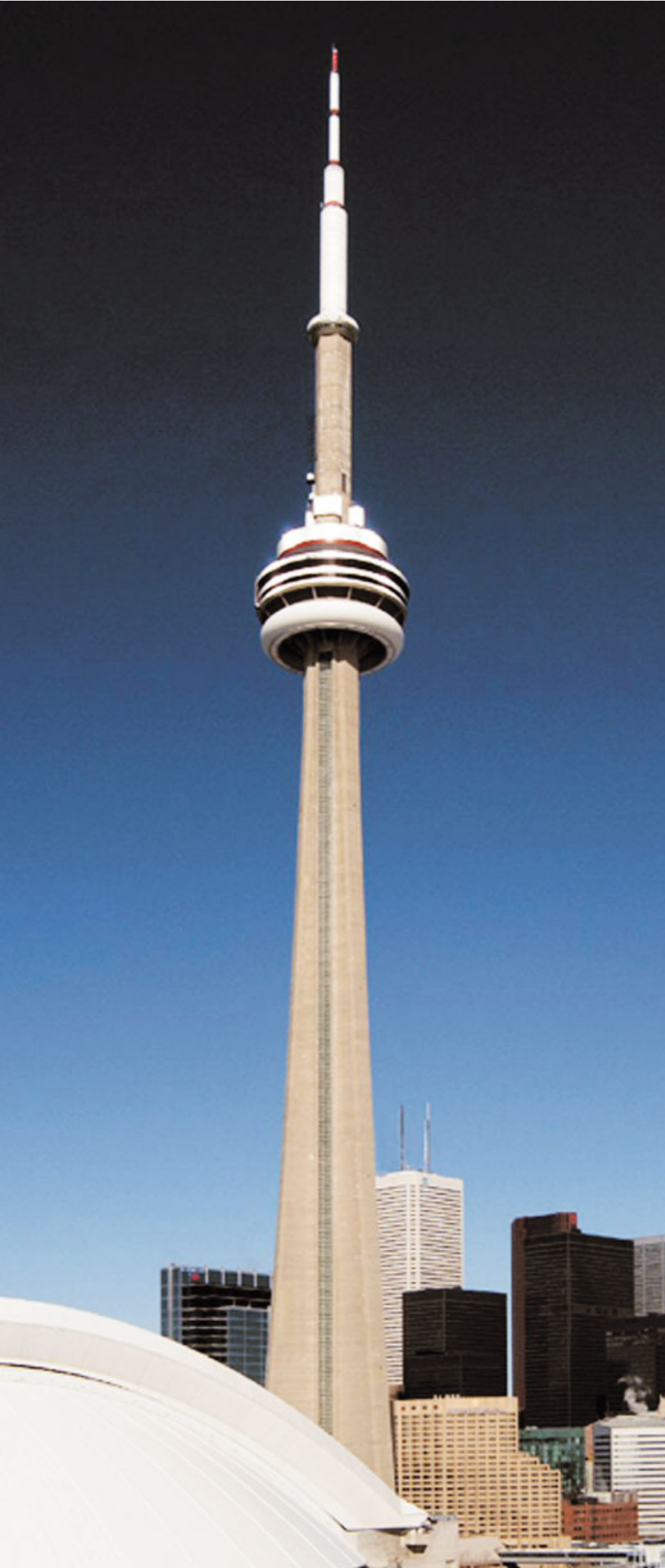
Sviluppo di attività nell'area euromediterranea sul fronte della Scienza come linguaggio di pace

Un ponte economico e scientifico per le nuove aree di competizione globale (Cina ed Est Asiatico)

Sviluppo di programmi di scambio scientifico e tecnologico

Promuovere programmi di marketing internazionale di settori innovativi (biotech, energia e ambiente, ecc.)

Sostegno di percorsi e attività di internazionalizzazione verso la Cina e l'est asiatico del sistema innovativo regionale



Le reti internazionali

Presidenza di Ecsite la rete Europea degli Science centres e musei della scienza, che raggruppa 400 organizzazioni di 50 paesi diversi, riconosciuta dalle istituzioni internazionali (es. Commissione Europea, Unesco, Programmi delle Nazioni Unite)

La Presidenza Idis di Ecsite ha promosso la **Dichiarazione di Toronto** siglata da tutte le reti regionali al livello mondiale che rafforza il ruolo degli science centres per accrescere la cittadinanza scientifica.



Dati

Città della Scienza sorge su un'area di **70.000 mq**

Oltre **500.000** persone visitano Città della Scienza ogni anno.

Nel suo complesso Città della Scienza ha creato **500** posti di lavoro.

32 nuove imprese, **6** moduli per spin-off nursery

Il Sistema di Città della Scienza

Fino al 2013 parte delle attività della Fondazione vengono gestite dalla Città della Scienza SPA ente strumentale della Regione Campania al fine di rafforzare la mission di Città della Scienza presso il sistema delle imprese campane.

Tra queste attività ricordiamo:

- la gestione del Business Innovation Centre
- l'innovazione e il trasferimento tecnologico
- la cooperazione euro-mediterranea
- l'internazionalizzazione del sistema regionale





Attività scientifica

Partecipazione a docenze, congressi, conferenze

Il catalogo della **casa editrice** della Fondazione, la **CUEN srl**, conta centinaia di titoli scientifici e tecnici

Presenza nei **Comitati scientifici di Conferenze e Congressi**

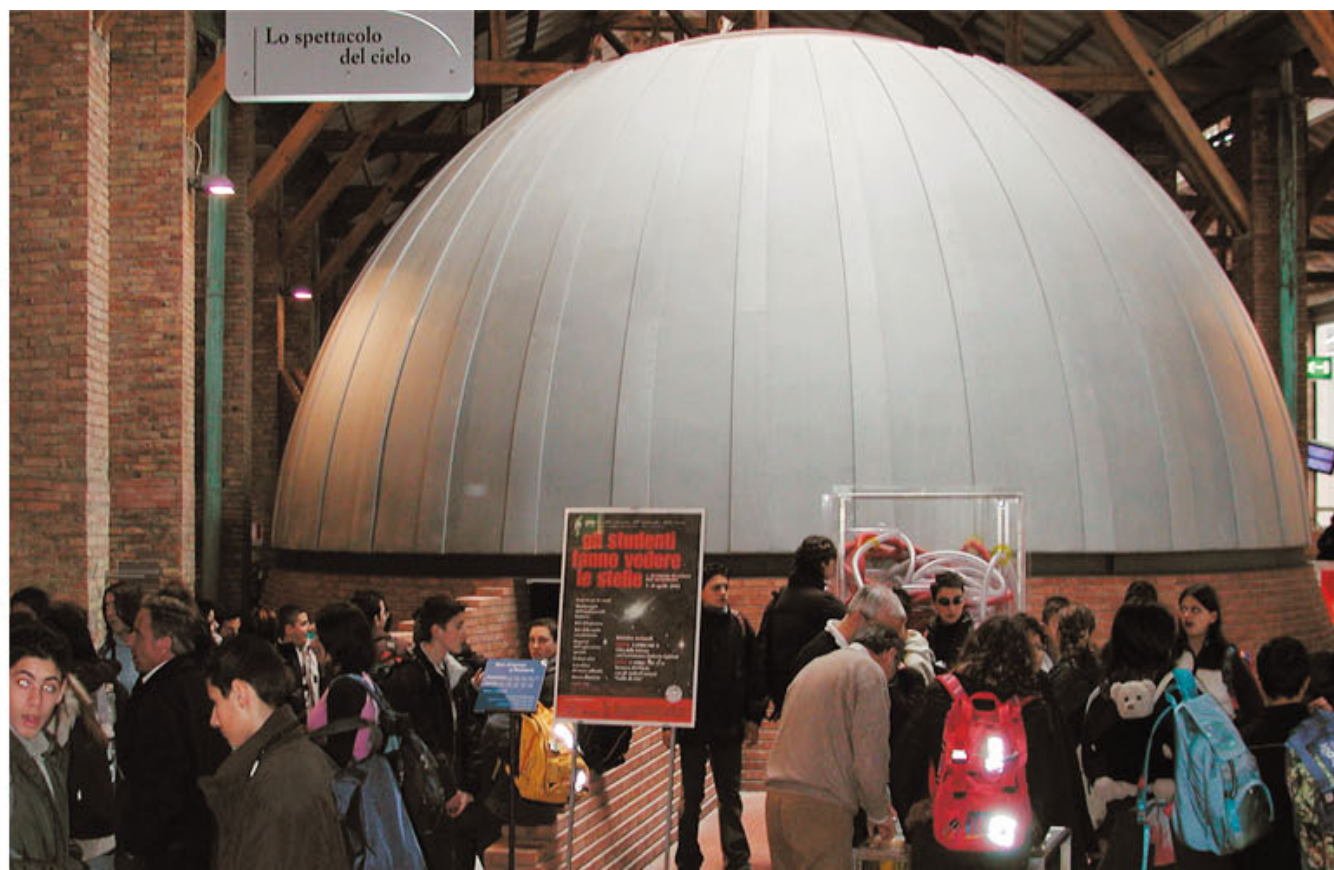
ECSITE, Congresso Mondiale dei SC, Convegno Nazionale Ass. Donne e Scienza, Convegno nazionale sulla Comunicazione scientifica della SISSA

Ha sviluppato **progetti di ricerca e ricerca-azione** a livello nazionale e internazionale tra cui ricordiamo: Nanodialogue, Decide, CIPAST, GAPP, ECD, TWIST



Le attività

Science Centre





Biglietteria

Tra le istituzioni museali più visitate in Campania e, tra quelle scientifiche, in Italia

350.000 visitatori/anno

Riconoscimento dal Consiglio d'Europa come Miglior Museo Scientifico nel 2005 (Premio Micheletti)

Obiettivo: **500.000** visitatori nel 2011/12
con l'apertura di CORPOREA



FONDAZIONE
IDIS
CITTÀ DELLA SCIENZA

FUTUR@TOMER

2008: *Dinosauri dalla Cina*

2009: *...e creò il ROBOT
a sua immagine e somiglianza*

2010: *Le Città del Futuro*

UN VIAGGIO TRA SCIENZA E FANTASCIENZA
NOVEMBRE - DICEMBRE



Attività per l'infanzia

Napoli Kids: una proposta per realizzare la “Città dei Bambini” del Comune di Napoli

4 poli operativi collocati in diverse aree della città (est, ovest, centro), specializzati su differenti tipologie di attività e orientati a diversi target d'età, per offrire occasioni educative e di svago “scientifico” all'intera popolazione minorile cittadina





3 GIORNI PER LA SCUOLA

La Convention nazionale dedicata alla didattica e all'educazione

Edizione 2009 più di 10.000 partecipanti



Città della Scienza **in Europa**

Festa dell'Europa

2009

Anno dell'innovazione
della creatività



7PQ di Ricerca e Sviluppo (2007-20013) - Science in society

La Fondazione Idis è leader di reti in tematiche scientifiche di interesse comunitario

timefor nano

NANOSCIENZE E NANOTECNOLOGIE:

- 13 partner in tutta l'area europea
- Aumentare la consapevolezza dei cittadini europei sulle nanotecnologie
- Coordinare l'attività di vari stakeholders: ricercatori, industriali, investitori, musei e scuole
- Migliorare la governance sullo sviluppo delle nanotecnologie
- Contribuire al Piano di azione della CE sulle N&N





7PQ di Ricerca e Sviluppo (2007-20013)
- Science in society

**La Fondazione Idis è leader di reti
in tematiche scientifiche di interesse
comunitario**

I DO
Branding strategy

CAMBIAMENTI CLIMATICI:

- 15 partner in tutta l'area europea
- Coordinare e razionalizzare l'azione degli science centres per la comunicazione sui cambiamenti climatici e massimizzare il loro impatto sul pubblico (dimensione europea)
- Permettere al pubblico di esprimere le proprie opinioni e visioni
- Lancio della campagna il 14/12 a Copenhagen e partecipazione a COP15

La Scienza come linguaggio di pace: **il medioriente**

Al Quds Science Centre



Al Kamandjati

Raccolta di strumenti musicali per la scuola di Ramallah



Africa Cooperazione allo sviluppo

Progetto OWERRI

la cooperazione allo sviluppo attraverso la scienza; in collaborazione con il Pontificio Consiglio per la Cultura e Finmeccanica



Protocollo d'intesa con SciBono

Partenariato con il Sud Africa: "città della scienza" come modello, valorizzazione del know how, trasferimento di buone prassi

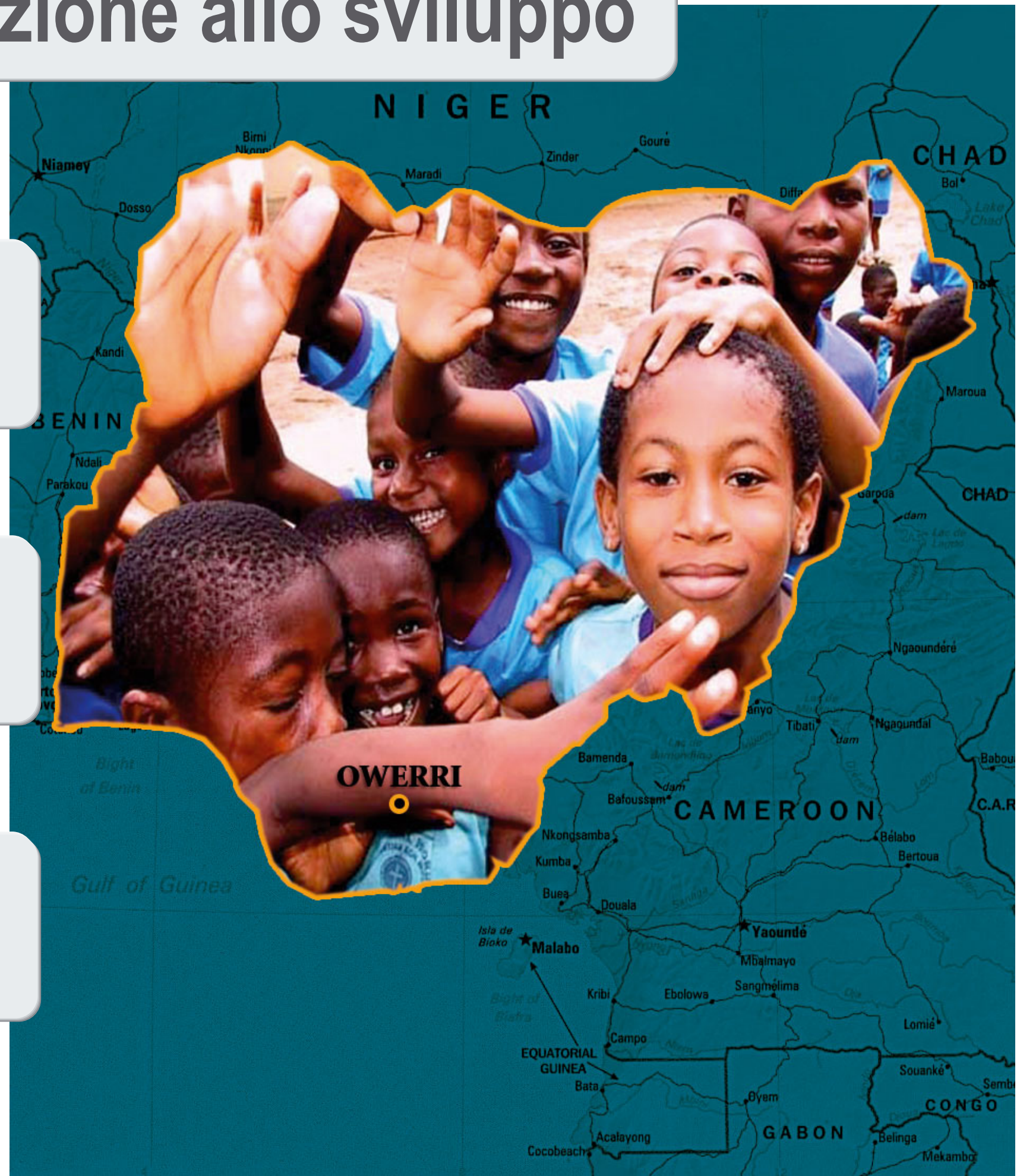


Africa Cooperazione allo sviluppo

Manuale per progetti di comunicazione scientifica

Processo di riconoscimento come **ONG dal Ministero degli Affari Esteri**

Processo di riconoscimento da parte dell'**Unesco**



Le attività

Spazio Eventi



Tra i principali centri per congressi di Napoli
Un sistema articolato di sale e spazi espositivi in un contesto fortemente suggestivo e ricco di stimoli culturali, paesaggistici, storici.



Le attività

Sviluppo e Formazione

Fondazione Idis soggetto accreditato come Centro di Formazione

Asse istruzione-formazione-lavoro

Ultimi progetti formativi approvati su Catalogo Interregionale Alta formazione con importanti partner quali ACEN, Polo Tecnologico Ambientale, Università Federico II, Il Denaro



Business Innovation Center
40 aziende incubate nei settori

- ICT
- Ambiente / Energia
- Aeronautico / Aerospazio



Progetto
di

Completamento di Città della Scienza





Completamento di Città della Scienza (6° lotto funzionale)



Un programma di investimenti per coinvolgere le eccellenze produttive e scientifiche campane e stimolare nuove imprese **“a emissioni zero”** nel nuovo incubatore di Città della Scienza, circondato di impianti dimostrativi e divulgativi



Corporea il museo del corpo umano che integra e arricchisce l'offerta museale di Città della Scienza con le sue spettacolari installazioni virtuali



Inserimento organico di Città della Scienza nel contesto strutturale e infrastrutturale realizzato da Bagnolifutura



MUSEO DEL CORPO UMANO CORPOREA



PONTE PEDONALE



RECINZIONE LATO MARE



PAVIMENTAZIONE E SISTEMAZIONE DEL VERDE



PARCHEGGIO



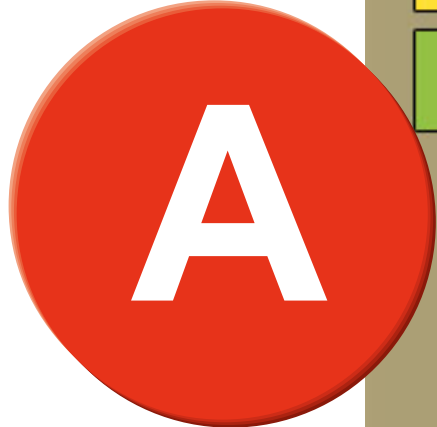
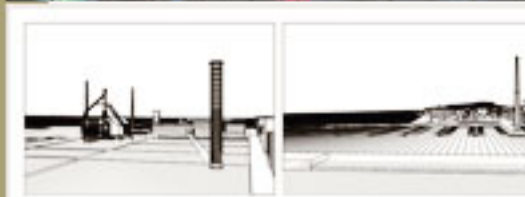
AREA DI INCUBAZIONE PER AZIENDE INNOVATIVE



VETRINA DELLE TECNOLOGIE ENERGETICHE SOSTENIBILI:
EXHIBIT ALL'APERTO



AREA DIDATTICA ALL'APERTO





Città della Scienza è un sistema sufficientemente complesso da essere rappresentativo, in scala ridotta, di un sistema urbano; al contempo, è sufficientemente semplice da poter essere analizzato nella sua articolata globalità e come tale ottimizzato come modello di “città energeticamente sostenibile”

Il programma di completamento della struttura prevede

- **Realizzazione di un'area di incubazione** per aziende innovative nei settori dell'energia e dell'ambiente

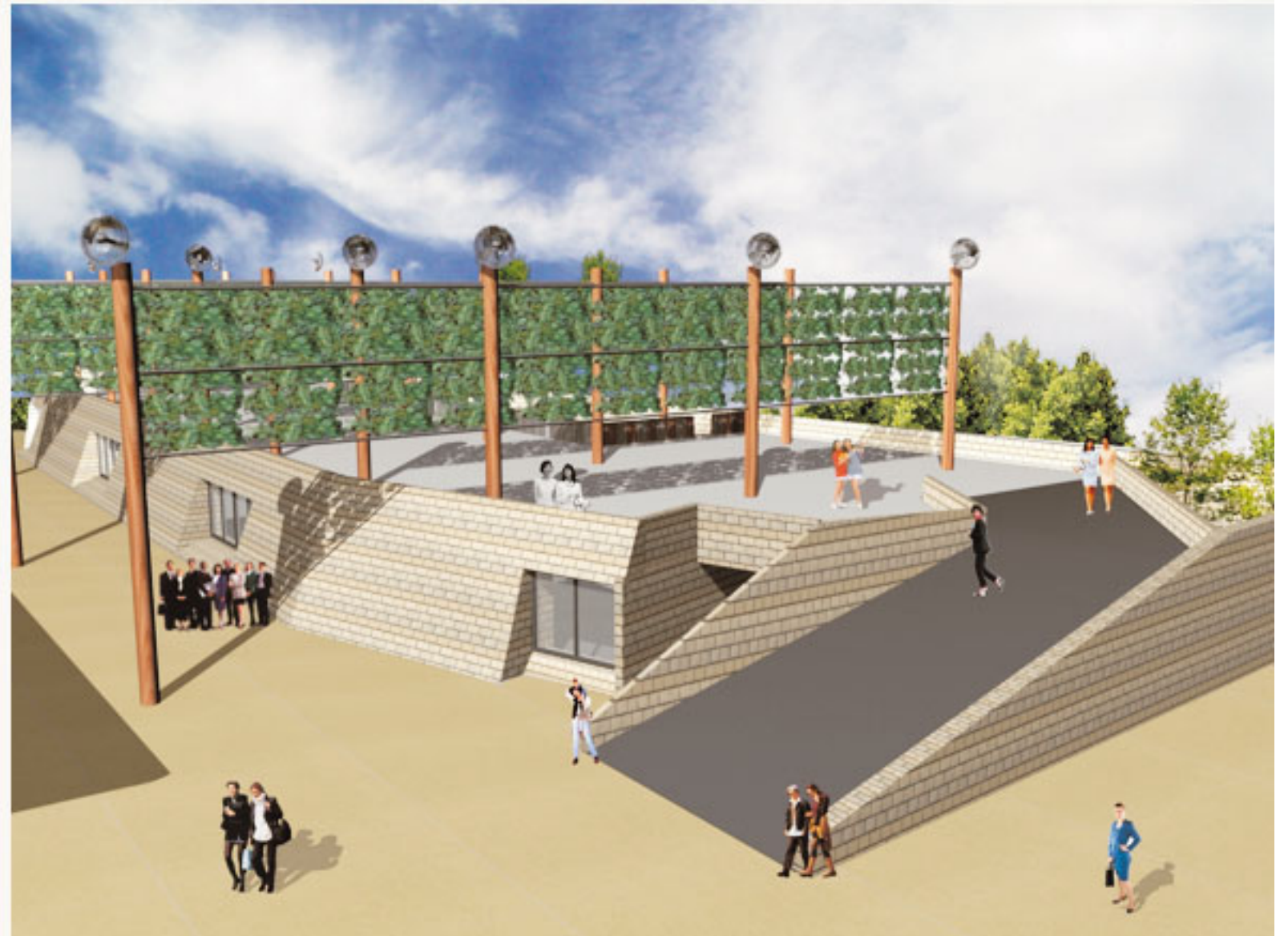
- **Analisi del “sistema energetico”** Città della Scienza e sua ottimizzazione mediante adozione di provvedimenti di risparmio energetico e ricorso a fonti rinnovabili;

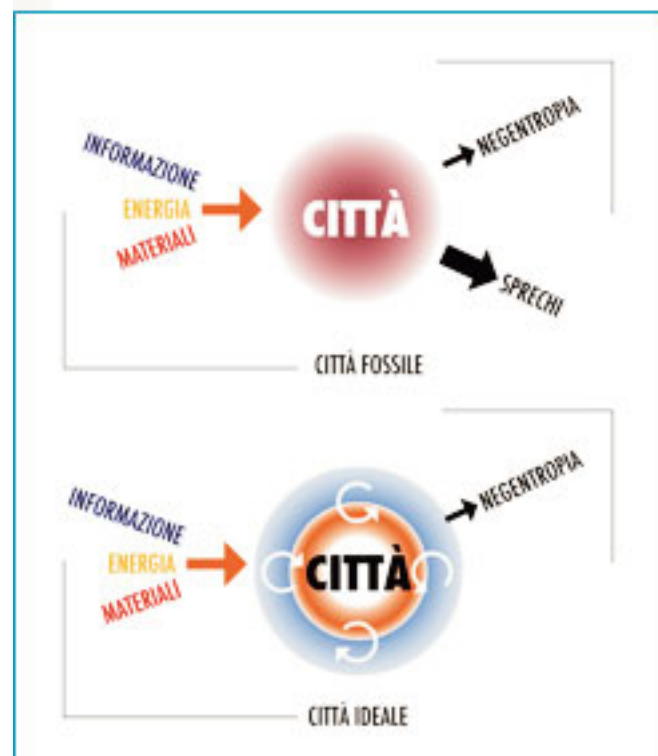
- **Realizzazione** del sistema energetico ottimizzato e messa in mostra del risultato tecnico-economico a fini dimostrativi

- Installazione di una serie di **piccoli impianti energetici alternativi e interattivi**, nello spirito di un percorso attrattivo per il pubblico e “vetrina” di tecnologie energetiche sostenibili

B

Area di incubazione per aziende innovative nei settori dell'energia e dell'ambiente





Analisi del “sistema energetico” Città della Scienza e realizzazione del sistema energetico ottimizzato e messa in mostra del risultato tecnico economico a fini dimostrativi



ACQUA



ARIA



SOLE



Exhibit interattivi
“Vetrina” tecnologie energetiche
sostenibili





Corporea
Il museo
virtuale
del corpo
umano



Corporea



Riconoscimenti e Premi

2008

**PREMIO
EURISPES**
LA FONDAZIONE IDIS
TRA LE 100 ECCELLENZE
IN ITALIA



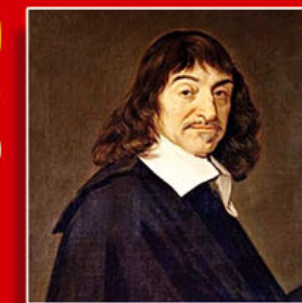
2007



**PREMIO
SELF
SUSTAINABILITY**
BEST SCIENCE
BASED INCUBATORS

2006

**PREMIO
DESCARTES**
PER LA COMUNICAZIONE
SCIENTIFICA



2005



**PREMIO
MICHELETTI**
MIGLIOR MUSEO
SCIENTIFICO EUROPEO

La Fondazione Idis-Città della Scienza

una **fondazione-impresa** che vuole farsi portavoce e interprete di quel Mezzogiorno che punta sulla ricerca, lo sviluppo imprenditoriale e locale, la creazione di lavoro vero e qualificato, la crescita del tenore sociale di tutta la cittadinanza

